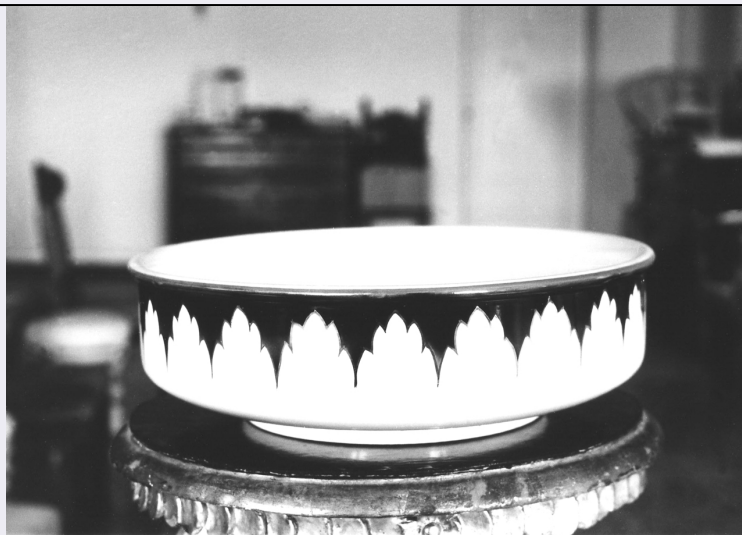


# SCHEDA



## CD - CODICI

TSK - Tipo Scheda	OA
LIR - Livello ricerca	C
<b>NCT - CODICE UNIVOCO</b>	
NCTR - Codice regione	05
NCTN - Numero catalogo generale	00243650
ESC - Ente schedatore	S235
ECP - Ente competente	S235
EPR - Ente proponente	S71

## RV - RELAZIONI

ROZ - Altre relazioni	0500243649
ROZ - Altre relazioni	0500243651
ROZ - Altre relazioni	0500243652
ROZ - Altre relazioni	0500243650

## OG - OGGETTO

### OGT - OGGETTO

OGTD - Definizione	catinella
OGTV - Identificazione	opera isolata

### QNT - QUANTITA'

QNTN - Numero	1
---------------	---

## LC - LOCALIZZAZIONE GEOGRAFICO-AMMINISTRATIVA

### PVC - LOCALIZZAZIONE GEOGRAFICO-AMMINISTRATIVA ATTUALE

PVCS - Stato	ITALIA
PVCR - Regione	Veneto
PVCP - Provincia	Ve
PVCC - Comune	Venezia

### LDC - COLLOCAZIONE SPECIFICA

LDCT - Tipologia	palazzo
------------------	---------

<b>LDCQ - Qualificazione</b>	pubblico
<b>LDCN - Denominazione attuale</b>	Palazzo Reale
<b>LDCC - Complesso di appartenenza</b>	Palazzo Reale
<b>UB - UBICAZIONE E DATI PATRIMONIALI</b>	
<b>INV - INVENTARIO DI MUSEO O SOPRINTENDENZA</b>	
<b>INVN - Numero</b>	1280
<b>INVD - Data</b>	1978
<b>DT - CRONOLOGIA</b>	
<b>DTZ - CRONOLOGIA GENERICA</b>	
<b>DTZG - Secolo</b>	XIX-XX
<b>DTZS - Frazione di secolo</b>	fine/ inizio
<b>DTS - CRONOLOGIA SPECIFICA</b>	
<b>DTSI - Da</b>	1896
<b>DTSF - A</b>	1920
<b>DTM - Motivazione cronologia</b>	analisi storica
<b>DTM - Motivazione cronologia</b>	marchio
<b>AU - DEFINIZIONE CULTURALE</b>	
<b>ATB - AMBITO CULTURALE</b>	
<b>ATBD - Denominazione</b>	manifattura fiorentina
<b>ATBM - Motivazione dell'attribuzione</b>	marchio
<b>MT - DATI TECNICI</b>	
<b>MTC - Materia e tecnica</b>	porcellana/ pittura
<b>MIS - MISURE</b>	
<b>MISU - Unita'</b>	cm
<b>MISA - Altezza</b>	11
<b>MISD - Diametro</b>	36
<b>CO - CONSERVAZIONE</b>	
<b>STC - STATO DI CONSERVAZIONE</b>	
<b>STCC - Stato di conservazione</b>	buono
<b>DA - DATI ANALITICI</b>	
<b>DES - DESCRIZIONE</b>	
<b>DESO - Indicazioni sull'oggetto</b>	catino da toilette di porcellana bianca con decorazioni a motivi irregolari blu profilati di oro nel bordo superiore
<b>DESI - Codifica Iconclass</b>	NR (recupero pregresso)
<b>DESS - Indicazioni sul soggetto</b>	NR (recupero pregresso)
<b>STM - STEMMI, EMBLEMI, MARCHI</b>	
<b>STMC - Classe di appartenenza</b>	marchio
<b>STMQ - Qualificazione</b>	di fabbrica

<b>STMI - Identificazione</b>	Richard-Ginori
<b>STMP - Posizione</b>	sotto la base
<b>STMD - Descrizione</b>	Manifattura Ginori/ S.C.Richard 10.33
<b>NSC - Notizie storico-critiche</b>	la manifattura Richard, che aveva sede a Milano, si unì alla Ginori di Doccia nel 1896. Da questa data, in molti pezzi, sono presenti entrambi i marchi di fabbrica. Il materiale d'archivio riguardante i prodotti della Richard risulta disperso, per cui di questo servizio non si possono avere notizie più dettagliate. I pezzi di cui alle schede da NCTN 00243649 a NCTN 00243652 costituivano insieme un servizio da toilette. Sono tutti contraddistinti dal marchio della manifattura Ginori affiancato da un leone; il pezzo relativo alla presente scheda riporta inoltre le sigle "S:C.Richard 10.33", "330". Alcune delle notizie riportate in questa scheda sono state riferite direttamente dal Museo Richard Ginori di Doccia

## TU - CONDIZIONE GIURIDICA E VINCOLI

### CDG - CONDIZIONE GIURIDICA

<b>CDGG - Indicazione generica</b>	proprietà Stato
------------------------------------	-----------------

## DO - FONTI E DOCUMENTI DI RIFERIMENTO

### FTA - DOCUMENTAZIONE FOTOGRAFICA

<b>FTAX - Genere</b>	documentazione allegata
<b>FTAP - Tipo</b>	positivo b/n
<b>FTAA - Autore</b>	Peron, Patrizia
<b>FTAD - Data</b>	1996/00/00
<b>FTAN - Codice identificativo</b>	SBAAVE82174
<b>FTAF - Formato</b>	35 mm

### BIB - BIBLIOGRAFIA

<b>BIBX - Genere</b>	bibliografia di confronto
<b>BIBA - Autore</b>	Liverani G.
<b>BIBD - Anno di edizione</b>	1967
<b>BIBH - Sigla per citazione</b>	00001909

### BIB - BIBLIOGRAFIA

<b>BIBX - Genere</b>	bibliografia di confronto
<b>BIBA - Autore</b>	D'Agliano A.
<b>BIBD - Anno di edizione</b>	1985
<b>BIBH - Sigla per citazione</b>	00001910
<b>BIBN - V., pp., nn.</b>	pp. 99-106

### BIB - BIBLIOGRAFIA

<b>BIBX - Genere</b>	bibliografia di confronto
<b>BIBA - Autore</b>	De Mauri L.
<b>BIBD - Anno di edizione</b>	1924
<b>BIBH - Sigla per citazione</b>	00001906

## AD - ACCESSO AI DATI

### ADS - SPECIFICHE DI ACCESSO AI DATI

<b>ADSP - Profilo di accesso</b>	2
----------------------------------	---

**ADSM - Motivazione**

scheda contenente dati personali

**CM - COMPILAZIONE****CMP - COMPILAZIONE****CMPD - Data**

1996

**CMPN - Nome**

Peron, Patrizia

**FUR - Funzionario  
responsabile**

Basso, Amalia

**AGG - AGGIORNAMENTO - REVISIONE****AGGD - Data**

2016

**AGGN - Nome**

Ippolito, Enrica

**AGGF - Funzionario  
responsabile**

Fumo, Grazia