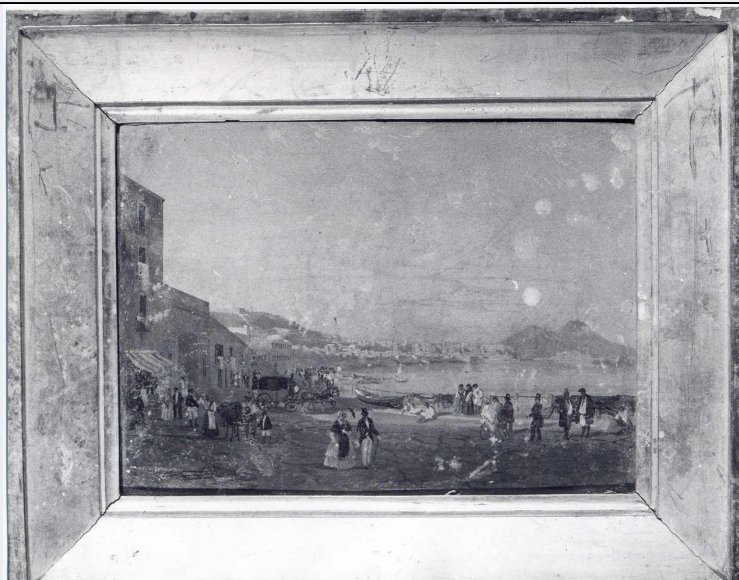


SCHEDA



CD - CODICI

TSK - Tipo Scheda	OA
LIR - Livello ricerca	C
NCT - CODICE UNIVOCO	
NCTR - Codice regione	06
NCTN - Numero catalogo generale	00006767
ESC - Ente schedatore	S163
ECP - Ente competente	S163

OG - OGGETTO

OGT - OGGETTO

OGTD - Definizione dipinto

SGT - SOGGETTO

SGTI - Identificazione paesaggio marino

SGTT - Titolo Veduta del Golfo di Napoli e il Vesuvio

LC - LOCALIZZAZIONE GEOGRAFICO-AMMINISTRATIVA

PVC - LOCALIZZAZIONE GEOGRAFICO-AMMINISTRATIVA ATTUALE

PVCS - Stato	ITALIA
PVCR - Regione	Friuli-Venezia Giulia
PVCP - Provincia	TS
PVCC - Comune	Trieste
PVL - Altra località	Miramare

LDC - COLLOCAZIONE SPECIFICA

LDCT - Tipologia	castello
LDCN - Denominazione attuale	Castello di Miramare
LDCU - Indirizzo	Viale Miramare
LDCM - Denominazione raccolta	Museo Storico del Castello di Miramare

LDCS - Specifiche	III piano, Deposito
--------------------------	---------------------

UB - UBICAZIONE E DATI PATRIMONIALI

INV - INVENTARIO DI MUSEO O SOPRINTENDENZA

INVN - Numero	AA55139
----------------------	---------

INVD - Data	1914
--------------------	------

GP - GEOREFERENZIAZIONE TRAMITE PUNTO

GPI - Identificativo punto	2
-----------------------------------	---

GPL - Tipo di localizzazione	localizzazione fisica
-------------------------------------	-----------------------

GPD - DESCRIZIONE DEL PUNTO

GPDP - PUNTO

GPDPX - Coordinata X	13.712338111
-----------------------------	--------------

GPDPY - Coordinata Y	45.702411183
-----------------------------	--------------

GPM - Metodo di georeferenziazione	punto esatto
---	--------------

GPT - Tecnica di georeferenziazione	rilievo da cartografia senza sopralluogo
--	--

GPP - Proiezione e Sistema di riferimento	WGS84
--	-------

GPB - BASE DI RIFERIMENTO

GPBB - Descrizione sintetica	ICCD1004366_OI.ORTOI
-------------------------------------	----------------------

GPBT - Data	6-5-2016
--------------------	----------

GPBO - Note	(3484972) -ORTOFOTO 2006- (http://wms.pcn.minambiente.it/ogc?map=/ms_ogc/WMS_v1.3/raster/ortofoto_colore_06.map) -OI. ORTOIMMAGINICOLORE.2006
--------------------	--

DT - CRONOLOGIA

DTZ - CRONOLOGIA GENERICA

DTZG - Secolo	sec. XIX
----------------------	----------

DTZS - Frazione di secolo	prima metà
----------------------------------	------------

DTS - CRONOLOGIA SPECIFICA

DTSI - Da	1800
------------------	------

DTSV - Validità	post
------------------------	------

DTSF - A	1849
-----------------	------

DTSL - Validità	ca
------------------------	----

DTM - Motivazione cronologia	bibliografia
-------------------------------------	--------------

AU - DEFINIZIONE CULTURALE

AUT - AUTORE

AUTM - Motivazione dell'attribuzione	bibliografia
---	--------------

AUTN - Nome scelto	Carelli Raffaele
---------------------------	------------------

AUTA - Dati anagrafici	1795/ 1864
-------------------------------	------------

AUTH - Sigla per citazione	00000861
-----------------------------------	----------

ATB - AMBITO CULTURALE

ATBD - Denominazione	ambito napoletano
-----------------------------	-------------------

ATBM - Motivazione	
---------------------------	--

dell'attribuzione	analisi iconografica
MT - DATI TECNICI	
MTC - Materia e tecnica	cartoncino/ pittura a olio
MIS - MISURE	
MISU - Unità	cm
MISA - Altezza	19
MISL - Larghezza	26,5
MISV - Varie	altezza cornice 5
CO - CONSERVAZIONE	
STC - STATO DI CONSERVAZIONE	
STCC - Stato di conservazione	mediocre
STCS - Indicazioni specifiche	Presenza di muffe e alterazioni di colore.
DA - DATI ANALITICI	
DES - DESCRIZIONE	
DESO - Indicazioni sull'oggetto	Il dipinto è inserito entro una cornice liscia dorata non coeva.
DESI - Codifica Iconclass	25 I 1 : 61 E (NAPOLI)
DESS - Indicazioni sul soggetto	Veduta: Napoli; Vesuvio. Costruzioni. Mare. Figure. Abbigliamento. Mezzo di trasporto: barche; carrozze.
TU - CONDIZIONE GIURIDICA E VINCOLI	
ACQ - ACQUISIZIONE	
ACQT - Tipo acquisizione	restituzione postbellica
ACQN - Nome	demanio austriaco
ACQD - Data acquisizione	1925-1926
CDG - CONDIZIONE GIURIDICA	
CDGG - Indicazione generica	proprietà Stato
CDGS - Indicazione specifica	MiBACT - Ministero dei beni e delle attività culturali e del turismo
DO - FONTI E DOCUMENTI DI RIFERIMENTO	
FTA - DOCUMENTAZIONE FOTOGRAFICA	
FTAX - Genere	documentazione allegata
FTAP - Tipo	positivo b/n
FTAN - Codice identificativo	SBAAAAS TS 17909
BIB - BIBLIOGRAFIA	
BIBX - Genere	bibliografia specifica
BIBA - Autore	AA. VV.
BIBD - Anno di edizione	2005
BIBH - Sigla per citazione	B0000018
BIBN - V., pp., nn.	p. 179, n. 286
AD - ACCESSO AI DATI	
ADS - SPECIFICHE DI ACCESSO AI DATI	

ADSP - Profilo di accesso	1
ADSM - Motivazione	scheda contenente dati liberamente accessibili
CM - COMPILAZIONE	
CMP - COMPILAZIONE	
CMPD - Data	1992
CMPN - Nome	Fazzini N.
FUR - Funzionario responsabile	Fabiani R.
RVM - TRASCRIZIONE PER INFORMATIZZAZIONE	
RVMD - Data	2006
RVMN - Nome	ARTPAST/ Sturmar B.
AGG - AGGIORNAMENTO - REVISIONE	
AGGD - Data	2016
AGGN - Nome	Malusà B.
AGGR - Referente scientifico	Fabiani R.
AGGR - Referente scientifico	Crosera C.
AGGF - Funzionario responsabile	Fabiani R.
AGG - AGGIORNAMENTO - REVISIONE	
AGGD - Data	2006
AGGN - Nome	ARTPAST
AGGF - Funzionario responsabile	NR (recupero pregresso)