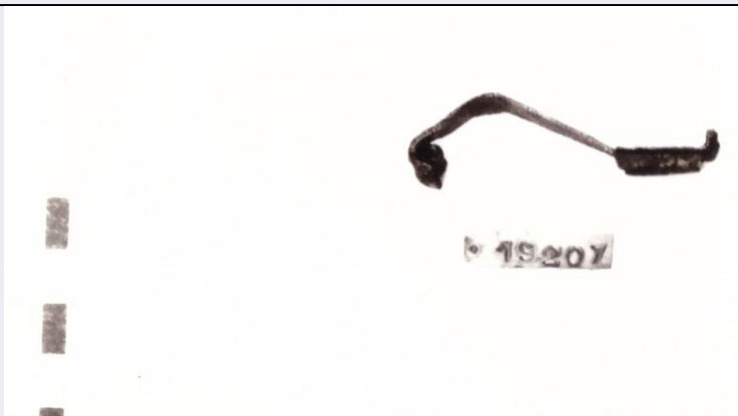


# SCHEDA



## CD - CODICI

TSK - Tipo di scheda RA

LIR - Livello di ricerca C

### NCT - CODICE UNIVOCO

NCTR - Codice regione 11

NCTN - Numero catalogo generale 00012749

ESC - Ente schedatore S02

ECP - Ente competente S02

## LC - LOCALIZZAZIONE

### PVC - LOCALIZZAZIONE GEOGRAFICO-AMMINISTRATIVA

PVCS - Stato ITALIA

PVCP - Provincia AN

PVCC - Comune Ancona

### LDC - COLLOCAZIONE SPECIFICA

LDCT - Tipologia palazzo

LDCQ - Qualificazione statale

LDCN - Denominazione attuale Palazzo Ferretti

LDCU - Indirizzo Via Ferretti, 6

LDCM - Denominazione raccolta Museo Archeologico Nazionale delle Marche

LDCS - Specifiche magazzino/deposito

## UB - UBICAZIONE

### INV - INVENTARIO DI MUSEO O SOPRINTENDENZA

INVN - Numero 19207

INVD - Data 11/1976

## LA - ALTRE LOCALIZZAZIONI

TCL - Tipo di Localizzazione reperimento

### PRV - LOCALIZZAZIONE GEOGRAFICO-AMMINISTRATIVA

PRVS - Stato ITALIA

PRVP - Provincia FM

<b>PRVC - Comune</b>	Grottazzolina
<b>PRL - Altra località</b>	Piane di Tenna
<b>RP - REPERIMENTO</b>	
<b>LGI - COORDINATE I.G.M. O ALTRO</b>	
<b>LGII - Istituto</b>	I.G.M.
<b>LGIT - Denominazione tavoletta</b>	F 125 III N E
<b>SPR - Specifiche di reperimento</b>	necropoli/tomba a fossa n. 2
<b>DSC - DATI DI SCAVO</b>	
<b>DSCF - Ente responsabile</b>	SA AN
<b>DSCA - Autori dello scavo</b>	Gentili G. V.
<b>DSCD - Data di scavo</b>	1949
<b>DSCB - Bibliografia</b>	Gentili G. V., Grottazzolina, NSc, 1949, p. 41, 5.
<b>ROC - RIFERIMENTO OGGETTI STESSO CONTESTO</b>	
<b>ROCC - Classe di appartenenza materiali</b>	fittili, bronzo, ferro
<b>ROCI - Inventario</b>	da 19193 a 19196 - da 19197 a 19207 - da 19208 a 19215
<b>OG - OGGETTO</b>	
<b>OGT - OGGETTO</b>	
<b>OGTD - Definizione</b>	fibula
<b>OGTT - Tipologia</b>	ad arco agolare/tipo Certosa
<b>CLS - Classe e produzione</b>	oggetti d'ornamento personale
<b>DT - CRONOLOGIA</b>	
<b>DTZ - CRONOLOGIA GENERICA</b>	
<b>DTZG - Secolo</b>	sec. VI a. C.
<b>DTZS - Frazione di secolo</b>	seconda metà
<b>DTS - CRONOLOGIA SPECIFICA</b>	
<b>DTSI - Da</b>	525 a. C.
<b>DTSV - Validità</b>	post
<b>DTSF - A</b>	470 a. C.
<b>DTSL - Validità</b>	ca.
<b>DTM - Motivazione cronologia</b>	contesto/analisi tipologica
<b>ADT - Altre datazioni</b>	prima metà del V sec. a. C.
<b>AU - DEFINIZIONE CULTURALE</b>	
<b>ATB - AMBITO CULTURALE</b>	
<b>ATBD - Denominazione</b>	Piceno IV b
<b>ATBM - Motivazione dell'attribuzione</b>	contesto
<b>MT - DATI TECNICI</b>	
<b>MTC - Materia e tecnica</b>	bronzo/ a incisione, fusione
<b>MIS - MISURE</b>	
<b>MISU - Unità</b>	cm

MISN - Lunghezza	5, 6
MIST - Validità	ca
<b>CO - CONSERVAZIONE</b>	
<b>STC - STATO DI CONSERVAZIONE</b>	
STCC - Stato di conservazione	mutilo
STCS - Indicazioni specifiche	Manca l'ardiglione, ossidata con patina verde chiaro. Restauro: lavaggio in acqua corrente, bagno in soluzione alcalina, pulitura meccanica, bagno in acqua distillata, protezion con Pantarol al 15%.
<b>RS - RESTAURI</b>	
<b>RST - RESTAURI</b>	
RSTD - Data	24/06/1976
RSTE - Ente responsabile	SA AN
<b>ALB - ANALISI LABORATORIO</b>	
ALBN - Numero	138
ALBD - Data	1976
<b>DA - DATI ANALITICI</b>	
<b>DES - DESCRIZIONE</b>	
DESO - Indicazioni sull'oggetto	Fibula tipo Certosa, ad arco angolato verso la molla, staffa piuttosto lunga, a due bottoni e a sezione a tau, con elemento di separazione tra la staffa e l'arco. Molla unilaterale a due spire.
DESS - Indicazioni sul soggetto	All'estremità dell'arco vicino alla molla, si notano tre linee incise nel senso della larghezza e tre motivi a occhio di dado disposti a triangolo, altri tre motivi simili sono disposti orizzontalmente sulla staffa.
<b>TU - CONDIZIONE GIURIDICA E VINCOLI</b>	
<b>CDG - CONDIZIONE GIURIDICA</b>	
CDGG - Indicazione generica	proprietà Stato
CDGS - Indicazione specifica	Ministero dei beni e delle attività culturali e del turismo
<b>DO - FONTI E DOCUMENTI DI RIFERIMENTO</b>	
<b>FTA - FOTOGRAFIE</b>	
FTAX - Genere	fotografie allegate
FTAP - Tipo	positivo b/n
FTAN - Codice identificativo	SA AN 44117f.jpg16
<b>BIB - BIBLIOGRAFIA</b>	
BIBX - Genere	bibliografia di confronto
BIBA - Autore	Lollini D. G.
BIBD - Anno di edizione	1976
BIBN - V., pp., nn.	135-151
BIBI - V., tavv., figg.	18
BIBH - Sigla per citazione	00000248
<b>BIB - BIBLIOGRAFIA</b>	
BIBX - Genere	bibliografia di cofronto
BIBA - Autore	Tecco Hvala S.

<b>BIBD - Anno di edizione</b>	2012
<b>BIBN - V., pp., nn.</b>	247-267
<b>BIBI - V., tavv., figg.</b>	6, 95
<b>BIBH - Sigla per citazione</b>	00002903
<b>BIB - BIBLIOGRAFIA</b>	
<b>BIBX - Genere</b>	bibliografia di confronto
<b>BIBA - Autore</b>	Landolfi M.
<b>BIBD - Anno di edizione</b>	1988
<b>BIBN - V., pp., nn.</b>	368
<b>BIBI - V., tavv., figg.</b>	VI
<b>BIBH - Sigla per citazione</b>	00000245
<b>CM - COMPILAZIONE</b>	
<b>CMP - COMPILAZIONE</b>	
<b>CMPD - Data</b>	1976
<b>CMPN - Nome compilatore</b>	Mancini M.
<b>FUR - Funzionario responsabile</b>	Percossi Serenelli E.
<b>RVM - TRASCRIZIONE PER MEMORIZZAZIONE</b>	
<b>RVMD - Data registrazione</b>	2016
<b>RVMN - Nome revisore</b>	Mocerino C.
<b>AGG - AGGIORNAMENTO</b>	
<b>AGGD - Data</b>	2016
<b>AGGN - Nome revisore</b>	Mocerino C.