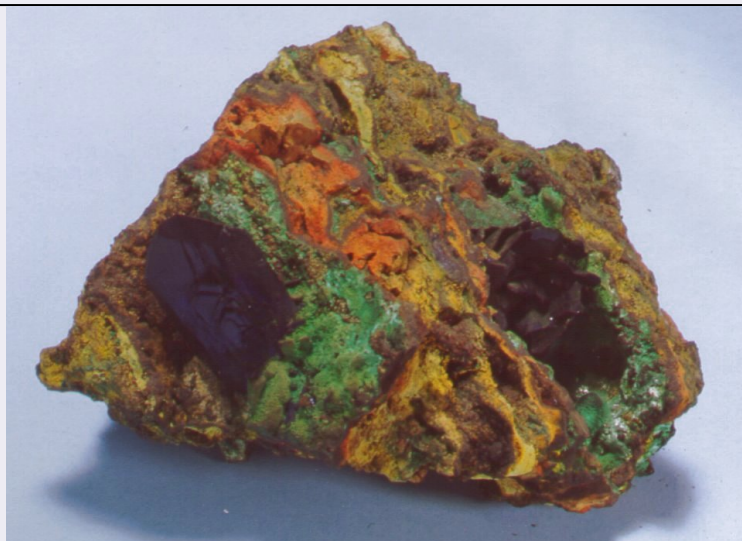


SCHEDA



CD - CODICI

TSK - Tipo scheda	BNM
LIR - Livello ricerca	C
NCT - CODICE UNIVOCO	
NCTR - Codice regione	09
NCTN - Numero catalogo generale	00798158
ESC - Ente schedatore	UNIFI
ECP - Ente competente	S156

RV - RELAZIONI

RVE - STRUTTURA COMPLESSA

RVEL - Livello	0
----------------	---

AC - ALTRI CODICI

ACM - Codice museo	MSN-FI
ACI - Codice internazionale	IT
ACO - Codice collezione	GENERALE
ACK - Codice campione	G61933

OG - OGGETTO

OGT - OGGETTO

OGTD - Definizione	AZZURRITE
OGTL - Codice lingua	ita
OGTV - Identificazione	esemplare
OGTC - Denominazione collezione	REGIONALE

SM - SISTEMATICA MINERALI

SMN - NOMENCLATURA

SMNA - Specie (nome italiano)	AZZURRITE
SMNI - Specie (I.M.A.)	AZURITE

SMS - SISTEMATICA

SMSK - Codice (New Dana)	16a.2.1.1
SMSC - Classe (Strunz)	Carbonates with additional anions, without H2O
SMSS - Sottoclasse (Strunz)	With Cu, Co, Ni, Zn, Mg, Mn
SMSX - Codice (Strunz)	5.BA.05
SMSE - Formula semplificata	$Cu_{2+3}(CO_3)_2(OH)_2$
SMT - TIPO	
SMTT - Tipo	non tipo
SMC - CARATTERISTICHE CRISTALLOGRAFICHE	
SMCS - Sistema	Monoclino
SMCL - Classe	Prismatica
SMCP - Gruppo puntuale	P 21/c
SMCG - Gruppo spaziale	14
SMA - ASPETTO E MORFOLOGIA	
SMAB - Aspetto	AGGREGATO DI XX
LR - DATI DI RACCOLTA	
LRV - LOCALITA' DI RACCOLTA	
LRVT - Tipo di localizzazione	Località di raccolta - Dati storici
LRVK - Continente	EUROPA
LRVS - Stato	ITALIA
LRVR - Regione	SARDEGNA
LRVP - Provincia	SS
LRVC - Comune	ALGHERO
LRVL - Località	ALGHERO (SS)
LC - LOCALIZZAZIONE GEOGRAFICO-AMMINISTRATIVA	
PVC - LOCALIZZAZIONE GEOGRAFICO-AMMINISTRATIVA ATTUALE	
PVCS - Stato	ITALIA
PVCR - Regione	Toscana
PVCP - Provincia	FI
PVCC - Comune	Firenze
LDC - COLLOCAZIONE SPECIFICA	
LDCT - Tipologia	Istituto museale
LDCQ - Qualificazione	Universitario
LDCN - Denominazione attuale	Deposito area ex macelli
UB - DATI PATRIMONIALI E COLLEZIONI	
INV - INVENTARIO	
INVD - Data	1943
INVN - Numero	13957
STI - STIMA	
STI - STIMA	
COL - COLLEZIONI	

COLD - Denominazione	REGIONALE
CO - CONSERVAZIONE	
STC - STATO DI CONSERVAZIONE	
STCC - Stato di conservazione	buono
STCM - Modalità di conservazione	NR (recupero pregresso)
TU - CONDIZIONE GIURIDICA E VINCOLI	
ACQ - ACQUISIZIONE	
ACQT - Tipo acquisizione	DONATO
CDG - CONDIZIONE GIURIDICA	
CDGG - Indicazione generica	proprietà Ente pubblico non territoriale
DO - FONTI E DOCUMENTI DI RIFERIMENTO	
FTA - DOCUMENTAZIONE FOTOGRAFICA	
FTAX - Genere	documentazione allegata
FTAP - Tipo	fotografia digitale
FTAN - Codice identificativo	UNIFIMSNMINGEN13957
FNT - FONTI E DOCUMENTI	
FNTX - Genere	documentazione esistente
FNTP - Tipo	Registro
FNTD - Data	1943
FNTL - Lingua	ita
AD - ACCESSO AI DATI	
ADS - SPECIFICHE DI ACCESSO AI DATI	
ADSP - Profilo di accesso	2
ADSM - Motivazione	scheda contenente dati personali
CM - COMPILAZIONE	
CMP - COMPILAZIONE	
CMPD - Data	2016
CMPN - Nome	Fantoni, Luciana
RSR - Referente scientifico	Pratesi, Giovanni
FUR - Funzionario responsabile	Poggi, Luisa