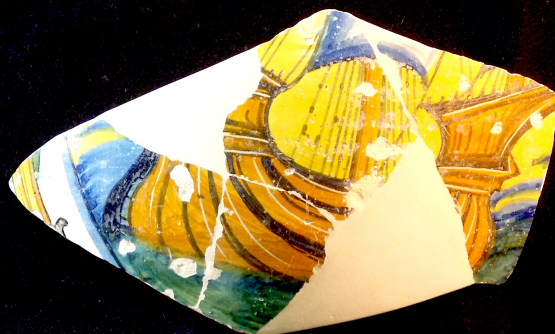


SCHEDA



CD - CODICI

TSK - Tipo Scheda OA

LIR - Livello ricerca I

NCT - CODICE UNIVOCO

NCTR - Codice regione 09

NCTN - Numero catalogo generale 00213776

ESC - Ente schedatore S122

ECP - Ente competente S122

RV - RELAZIONI

ROZ - Altre relazioni 0900213837

OG - OGGETTO

OGT - OGGETTO

OGTD - Definizione boccale

OGTV - Identificazione coppia

QNT - QUANTITA'

QNTN - Numero 1

LC - LOCALIZZAZIONE GEOGRAFICO-AMMINISTRATIVA

PVC - LOCALIZZAZIONE GEOGRAFICO-AMMINISTRATIVA ATTUALE

PVCS - Stato ITALIA

PVCR - Regione Toscana

PVCP - Provincia LU

PVCC - Comune Lucca

PVL - Altra località Museo Nazionale di Villa Guinigi

PVE - Diocesi LUCCA

LDC - COLLOCAZIONE SPECIFICA

LDCT - Tipologia museo

LDCQ - Qualificazione nazionale

| | |
|---|--|
| LDCN - Denominazione attuale | Museo Nazionale di Villa Guinigi |
| LDCC - Complesso di appartenenza | Musei Nazionali di Lucca |
| LDCU - Indirizzo | Via della Quarquonia, 55100 Lucca |
| LDCM - Denominazione raccolta | Museo Nazionale di Villa Guinigi |
| LDCS - Specifiche | Collezione esposta, Sala 20 |
| RE - MODALITA' DI REPERIMENTO | |
| RES - Specifiche di reperimento | Reperto proveniente dagli scavi condotti negli anni 1990-1991 presso l'ex Ospedale Galli Tassi, centro storico di Lucca. Reca sigla LU GT US 201 (unità stratigrafica di reperimento). |
| DT - CRONOLOGIA | |
| DTZ - CRONOLOGIA GENERICA | |
| DTZG - Secolo | XVI secolo |
| DTZS - Frazione di secolo | prima metà |
| DTS - CRONOLOGIA SPECIFICA | |
| DTSI - Da | 1500 |
| DTSV - Validità | ca |
| DTSF - A | 1550 |
| DTSL - Validità | ca |
| DTM - Motivazione cronologia | analisi tipologica |
| AU - DEFINIZIONE CULTURALE | |
| ATB - AMBITO CULTURALE | |
| ATBD - Denominazione | manifattura di Montelupo |
| ATBR - Riferimento all'intervento | decorazione |
| ATBM - Motivazione dell'attribuzione | analisi stilistica |
| MT - DATI TECNICI | |
| MTC - Materia e tecnica | ceramica/ smaltatura |
| MIS - MISURE | |
| MISU - Unità | cm |
| MISA - Altezza | - |
| MISL - Larghezza | 28 |
| MISP - Profondità | - |
| MISD - Diametro | - |
| MISN - Lunghezza | - |
| MISS - Spessore | - |
| MISG - Peso | - |
| MISR - Mancanza | MNR |
| MIST - Validità | ca |
| CO - CONSERVAZIONE | |
| STC - STATO DI CONSERVAZIONE | |
| | |

| | |
|---------------------------------------|---|
| STCC - Stato di conservazione | mediocre |
| STCS - Indicazioni specifiche | Oggetto presente nella sua componente originale in quota parte con integrazioni per sostegno e completamento. |
| RS - RESTAURI | |
| RST - RESTAURI | |
| RSTD - Data | 2012 |
| RSTS - Situazione | Restaurato |
| RSTE - Ente responsabile | Soprintendenza |
| RSTN - Nome operatore | Marcheschi, Alessia |
| DA - DATI ANALITICI | |
| DES - DESCRIZIONE | |
| DESO - Indicazioni sull'oggetto | Frammento di parete di boccale in maiolica rinascimentale. |
| DESI - Codifica Iconclass | 41A773 (23T26) : 48C3533 : 46C24 |
| DESS - Indicazioni sul soggetto | Il particolare del motivo, conservato sulla parete frontale, raffigura un'imbarcazione a vela realizzata molto dettagliatamente, con i fasci di legno strutturali ben distinti, simile alle caravelle delle esplorazioni del XV secolo. La tavolozza cromatica è tipica della produzione montelupina dell'epoca, caratterizzata da molteplici colori di tonalità intense ottenuti da ossidi metallici (giallo e marrone prevalenti). |
| NSC - Notizie storico-critiche | Il soggetto, seppur con tratti stilizzati e lacunoso, riproduce un'imbarcazione che si sposa bene con la figura del navigante (Vasco de Gama) dell'altro boccale, in esposizione nella medesima vetrina, realizzato su commissione probabilmente dalla stessa bottega, andando incontro, così, al gusto dell'epoca che prediligeva la riproduzione di episodi storici importanti. Come denotano i tratti affini nello sviluppo della decorazione, si può ipotizzare che nella parte mancante dell'oggetto fosse riprodotto un motivo stile "blu graffito" come successo sul boccale gemino ma a oggi non esistono testimonianze materiali concrete in merito. |
| TU - CONDIZIONE GIURIDICA E VINCOLI | |
| CDG - CONDIZIONE GIURIDICA | |
| CDGG - Indicazione generica | proprietà Stato |
| CDGS - Indicazione specifica | Museo Nazionale di Villa Guinigi |
| CDGI - Indirizzo | Via della Quarquonia, 55100 Lucca |
| DO - FONTI E DOCUMENTI DI RIFERIMENTO | |
| FTA - DOCUMENTAZIONE FOTOGRAFICA | |
| FTAX - Genere | documentazione allegata |
| FTAP - Tipo | fotografia digitale (file) |
| FTAN - Codice identificativo | 00213776 |
| BIB - BIBLIOGRAFIA | |
| BIBX - Genere | bibliografia di confronto |
| BIBA - Autore | Berti, Fausto |
| BIBD - Anno di edizione | 2008 |

| | |
|--|---|
| BIBH - Sigla per citazione | Ceramica |
| BIL - Citazione completa | Berti, F., 2008 "Il Museo della ceramica di Montelupo", Edizioni Polistampa |
| MST - MOSTRE | |
| MSTT - Titolo | "Gli Stovigli delle monache. Reperti dal monastero di Santa Giustina dal XIV al XVI secolo" |
| MSTL - Luogo | Museo Nazionale di Villa Guinigi |
| MSTD - Data | 26/10/2012 - 6/01/2013 |
| AD - ACCESSO AI DATI | |
| ADS - SPECIFICHE DI ACCESSO AI DATI | |
| ADSP - Profilo di accesso | 1 |
| ADSM - Motivazione | scheda contenente dati liberamente accessibili |
| CM - COMPILAZIONE | |
| CMP - COMPILAZIONE | |
| CMPD - Data | 2016 |
| CMPN - Nome | Nutini, Silvia |
| RSR - Referente scientifico | Casini, Claudio |
| FUR - Funzionario responsabile | Morozzi, Rosanna |