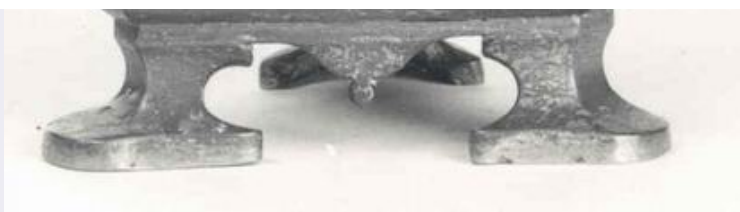


SCHEDA





CD - CODICI

TSK - Tipo Scheda OA

LIR - Livello ricerca P

NCT - CODICE UNIVOCO

NCTR - Codice regione 01

NCTN - Numero catalogo generale 00108083

ESC - Ente schedatore S67

ECP - Ente competente S67

EPR - Ente proponente S67

RV - RELAZIONI

RVE - STRUTTURA COMPLESSA

RVEL - Livello 3

RVER - Codice bene radice 0100108083

ROZ - Altre relazioni 0100108083

OG - OGGETTO

OGT - OGGETTO

OGTD - Definizione CANDELIERE D'ALTARE

OGTV - Identificazione elemento d'insieme

LC - LOCALIZZAZIONE GEOGRAFICO-AMMINISTRATIVA

PVC - LOCALIZZAZIONE GEOGRAFICO-AMMINISTRATIVA ATTUALE

PVCS - Stato ITALIA

PVCR - Regione Piemonte

PVCP - Provincia TO

PVCC - Comune TORINO

LDC - COLLOCAZIONE SPECIFICA

LDCT - Tipologia palazzo

LDCQ - Qualificazione statale

LDCN - Denominazione attuale Palazzo Chiabrese

LDCC - Complesso di appartenenza Palazzo Reale

LDCU - Indirizzo Piazza San Giovanni, 2

LDCS - Specifiche Magazzino Sindone/ piano terra/ collo 200

UB - UBICAZIONE E DATI PATRIMONIALI

INV - INVENTARIO DI MUSEO O SOPRINTENDENZA

INVN - Numero 2274

INVD - Data 1966

LA - ALTRE LOCALIZZAZIONI GEOGRAFICO-AMMINISTRATIVE

TCL - Tipo di localizzazione	luogo di provenienza
-------------------------------------	----------------------

PRV - LOCALIZZAZIONE GEOGRAFICO-AMMINISTRATIVA

PRVR - Regione	Piemonte
-----------------------	----------

PRVP - Provincia	TO
-------------------------	----

PRVC - Comune	TORINO
----------------------	--------

PRC - COLLOCAZIONE SPECIFICA

PRCT - Tipologia	Cappella
-------------------------	----------

PRCQ - Qualificazione	reale
------------------------------	-------

PRCD - Denominazione	Reale Cappella della SS. Sindone
-----------------------------	----------------------------------

PRCC - Complesso monumentale di appartenenza	Palazzo Reale
---	---------------

PRCS - Specifiche	Sacrestia/ Armadio 8 a destra
--------------------------	-------------------------------

PRD - DATA

PRDU - Data uscita	2002
---------------------------	------

DT - CRONOLOGIA**DTZ - CRONOLOGIA GENERICA**

DTZG - Secolo	sec. XIX
----------------------	----------

DTZS - Frazione di secolo	seconda metà
----------------------------------	--------------

DTS - CRONOLOGIA SPECIFICA

DTSI - Da	1850
------------------	------

DTSF - A	1899
-----------------	------

DTM - Motivazione cronologia	analisi stilistica
-------------------------------------	--------------------

AU - DEFINIZIONE CULTURALE**ATB - AMBITO CULTURALE**

ATBD - Denominazione	ambito italiano
-----------------------------	-----------------

ATBM - Motivazione dell'attribuzione	analisi stilistica
---	--------------------

MT - DATI TECNICI

MTC - Materia e tecnica	bronzo/ doratura
--------------------------------	------------------

MTC - Materia e tecnica	bronzo/ fusione
--------------------------------	-----------------

MTC - Materia e tecnica	bronzo/ cesellatura
--------------------------------	---------------------

MIS - MISURE

MISU - Unità	cm
---------------------	----

MISA - Altezza	44
-----------------------	----

MISL - Larghezza	17
-------------------------	----

MISP - Profondità	15
--------------------------	----

CO - CONSERVAZIONE**STC - STATO DI CONSERVAZIONE**

STCC - Stato di conservazione	discreto
--------------------------------------	----------

STCS - Indicazioni specifiche	Il metallo è ossidato, con scalfiture; il manufatto è ricoperto da uno strato di polvere grassa
--------------------------------------	---

DA - DATI ANALITICI**DES - DESCRIZIONE****DESO - Indicazioni
sull'oggetto**

Il candeliere presenta la base a sezione triangolare modanata, poggiante su tre peducci a sezione triangolare, sulla quale si innesta l'impugnatura risolta in un nodo piroiforme; fusto tornito a balaustro con elemento di raccordo al piattello a rocchetto; coppa spandicero con orlo ben evidenziato e portacero piroiforme con fascia centrale modanata.

DESI - Codifica Iconclass

NR

**DESS - Indicazioni sul
soggetto**

NR

ISR - ISCRIZIONI**ISRC - Classe di
appartenenza**

documentaria

ISRS - Tecnica di scrittura

a impressione/ rosso

ISRT - Tipo di caratteri

caratteri numerici

ISRP - Posizione

sotto la base/ su etichetta rettangolare adesiva

ISRI - Trascrizione

2274

ISR - ISCRIZIONI**ISRC - Classe di
appartenenza**

documentaria

ISRS - Tecnica di scrittura

a incisione

ISRT - Tipo di caratteri

caratteri numerici

ISRP - Posizione

sotto la basa

ISRI - Trascrizione

DC 336

TU - CONDIZIONE GIURIDICA E VINCOLI**CDG - CONDIZIONE GIURIDICA****CDGG - Indicazione
generica**

proprietà Stato

**CDGS - Indicazione
specificata**Ministero dei beni e delle attività culturali e del turismo/ Musei Reali/
Palazzo Reale**CDGI - Indirizzo**

piazzetta Reale, 1 - 10122 Torino

DO - FONTI E DOCUMENTI DI RIFERIMENTO**FTA - DOCUMENTAZIONE FOTOGRAFICA****FTAX - Genere**

documentazione allegata

FTAP - Tipo

positivo b/n

FTAN - Codice identificativo

SBASTO 117485

FTAT - Note

veduta d'insieme

AD - ACCESSO AI DATI**ADS - SPECIFICHE DI ACCESSO AI DATI****ADSP - Profilo di accesso**

1

ADSM - Motivazione

scheda contenente dati liberamente accessibili

CM - COMPILAZIONE**CMP - COMPILAZIONE****CMPD - Data**

1994

CMPN - Nome	Ghisotti, Silvia
FUR - Funzionario responsabile	Astrua, Paola
RVM - TRASCRIZIONE PER INFORMATIZZAZIONE	
RVMD - Data	2005
RVMN - Nome	Bovenzi, Gian Luca
AGG - AGGIORNAMENTO - REVISIONE	
AGGD - Data	2005
AGGN - Nome	Bovenzi, Gian Luca
AGGF - Funzionario responsabile	Medico, Roberto
AGG - AGGIORNAMENTO - REVISIONE	
AGGD - Data	2016
AGGN - Nome	Barbero, Enrico Edoardo
AGGF - Funzionario responsabile	Epifani, Mario