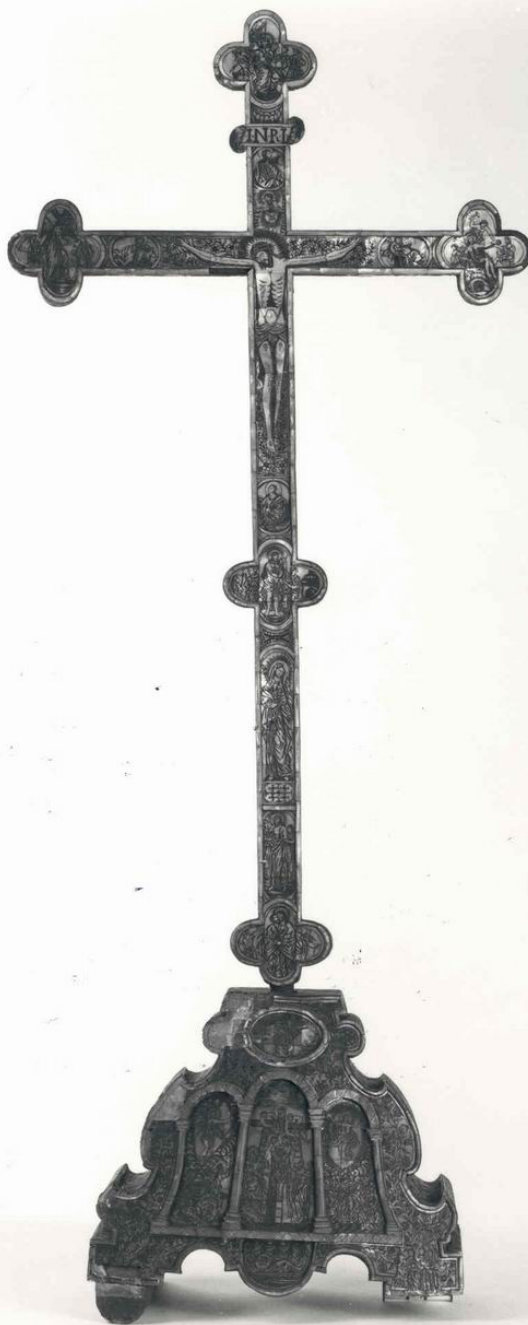


SCHEDA



CD - CODICI

TSK - Tipo Scheda	OA
LIR - Livello ricerca	P
NCT - CODICE UNIVOCO	
NCTR - Codice regione	01
NCTN - Numero catalogo generale	00108097
ESC - Ente schedatore	S67
ECP - Ente competente	S67
EPR - Ente proponente	S67

RV - RELAZIONI

RVE - STRUTTURA COMPLESSA

RVEL - Livello	1
RVER - Codice bene radice	0100108097
ROZ - Altre relazioni	0100108097
OG - OGGETTO	
OGT - OGGETTO	
OGTD - Definizione	CROCE
OGTV - Identificazione	elemento d'insieme
LC - LOCALIZZAZIONE GEOGRAFICO-AMMINISTRATIVA	
PVC - LOCALIZZAZIONE GEOGRAFICO-AMMINISTRATIVA ATTUALE	
PVCS - Stato	ITALIA
PVCR - Regione	Piemonte
PVCP - Provincia	TO
PVCC - Comune	TORINO
LDC - COLLOCAZIONE SPECIFICA	
LDCT - Tipologia	palazzo
LDCQ - Qualificazione	statale
LDCN - Denominazione attuale	Palazzo Chiabrese
LDCC - Complesso di appartenenza	Palazzo Reale
LDCU - Indirizzo	Piazza San Giovanni, 2
LDCS - Specifiche	Magazzino Sindone/ piano primo/ collo 65
UB - UBICAZIONE E DATI PATRIMONIALI	
INV - INVENTARIO DI MUSEO O SOPRINTENDENZA	
INVN - Numero	2164/ 2038 D.C.
INVD - Data	1966
INV - INVENTARIO DI MUSEO O SOPRINTENDENZA	
INVN - Numero	2038/ 7583
INVD - Data	1911
INV - INVENTARIO DI MUSEO O SOPRINTENDENZA	
INVN - Numero	7583
INVD - Data	1880
LA - ALTRE LOCALIZZAZIONI GEOGRAFICO-AMMINISTRATIVE	
TCL - Tipo di localizzazione	luogo di provenienza
PRV - LOCALIZZAZIONE GEOGRAFICO-AMMINISTRATIVA	
PRVR - Regione	Piemonte
PRVP - Provincia	TO
PRVC - Comune	TORINO
PRC - COLLOCAZIONE SPECIFICA	
PRCT - Tipologia	Cappella
PRCQ - Qualificazione	reale
PRCD - Denominazione	Reale Cappella della SS. Sindone
PRCC - Complesso	

monumentale di appartenenza	Palazzo Reale
PRCS - Specifiche	Sacrestia/ Armadio V a destra/ 23/17
PRD - DATA	
PRDU - Data uscita	2002
DT - CRONOLOGIA	
DTZ - CRONOLOGIA GENERICA	
DTZG - Secolo	sec. XVIII
DTS - CRONOLOGIA SPECIFICA	
DTSI - Da	1700
DTSF - A	1799
DTM - Motivazione cronologia	analisi stilistica
AU - DEFINIZIONE CULTURALE	
ATB - AMBITO CULTURALE	
ATBD - Denominazione	produzione della Terrasanta
ATBM - Motivazione dell'attribuzione	documentazione
MT - DATI TECNICI	
MTC - Materia e tecnica	legno/ verniciatura
MTC - Materia e tecnica	legno/ impiallacciatura
MTC - Materia e tecnica	legno/ intarsio/ madreperla
MTC - Materia e tecnica	madreperla/ incisione
MIS - MISURE	
MISU - Unità	cm
MISA - Altezza	97
MISL - Larghezza	49.5
MISS - Spessore	4
CO - CONSERVAZIONE	
STC - STATO DI CONSERVAZIONE	
STCC - Stato di conservazione	cattivo
STCS - Indicazioni specifiche	Il manufatto presenta numerose cadute dell'intarsiatura in madreperla; la base è priva del piede destro. L'opera è ricoperta da uno spesso strato di polvere grassa
DA - DATI ANALITICI	
DES - DESCRIZIONE	
DESO - Indicazioni sull'oggetto	La croce latina, che presenta un innesto a baionetta per inserirla sulla base, è caratterizzata da terminazioni quadrilobate, poste ai vertici della traversa e del montante, sul quale è presente, al centro, un quinto medaglione polilobato. Quasi al termine della traversa è posto il titolo creato da un cartiglio con i bordi arrotolati. La decorazione è creata da pannelli di madreperla, sui quali sono raffigurati la crocifissione, i quattro evangelisti, episodi della passione di Cristo, posti entro medaglioni quadrilobati e sulla traversa; la Vergine e Dio con lo

Spirito Santo; lungo i bordi laterali del montante sono raffigurati i simboli della passioni, i laterali della traversa sono invece ornati con motivi floreali stilizzati.

DESI - Codifica Iconclass NR

DESS - Indicazioni sul soggetto NR

ISR - ISCRIZIONI

ISRC - Classe di appartenenza sacra

ISRL - Lingua LATINO

ISRS - Tecnica di scrittura a intarsio

ISRT - Tipo di caratteri lettere capitali

ISRP - Posizione sulla croce/ in alto/ su titolo

ISRI - Trascrizione INRI

ISR - ISCRIZIONI

ISRC - Classe di appartenenza commemorativa

ISRS - Tecnica di scrittura a penna/ nero

ISRT - Tipo di caratteri caratteri numerici

ISRP - Posizione sull'innesto/ su schoct

ISRI - Trascrizione 2164

STM - STEMMI, EMBLEMI, MARCHI

STMC - Classe di appartenenza arme

STMQ - Qualificazione civile

STMI - Identificazione Gerusalemme

STMU - Quantità 1

STMP - Posizione Sul recto/ in basso

STMD - Descrizione Croce di Gerusalemme

TU - CONDIZIONE GIURIDICA E VINCOLI

CDG - CONDIZIONE GIURIDICA

CDGG - Indicazione generica proprietà Stato

CDGS - Indicazione specifica Ministero dei beni e delle attività culturali e del turismo/ Musei Reali/ Palazzo Reale

CDGI - Indirizzo piazzetta Reale, 1 - 10122 Torino

DO - FONTI E DOCUMENTI DI RIFERIMENTO

FTA - DOCUMENTAZIONE FOTOGRAFICA

FTAX - Genere documentazione allegata

FTAP - Tipo positivo b/n

FTAN - Codice identificativo SBASTO 117443

FTAT - Note veduta d'insieme

AD - ACCESSO AI DATI

ADS - SPECIFICHE DI ACCESSO AI DATI

ADSP - Profilo di accesso	1
ADSM - Motivazione	scheda contenente dati liberamente accessibili
CM - COMPILAZIONE	
CMP - COMPILAZIONE	
CMPD - Data	1994
CMPN - Nome	Ghisotti, Silvia
FUR - Funzionario responsabile	Astrua, Paola
RVM - TRASCRIZIONE PER INFORMATIZZAZIONE	
RVMD - Data	2005
RVMN - Nome	Bovenzi, Gian Luca
AGG - AGGIORNAMENTO - REVISIONE	
AGGD - Data	2005
AGGN - Nome	Bovenzi, Gian Luca
AGGF - Funzionario responsabile	Medico, Roberto
AGG - AGGIORNAMENTO - REVISIONE	
AGGD - Data	2016
AGGN - Nome	Barbero, Enrico Edoardo
AGGF - Funzionario responsabile	Epifani, Mario