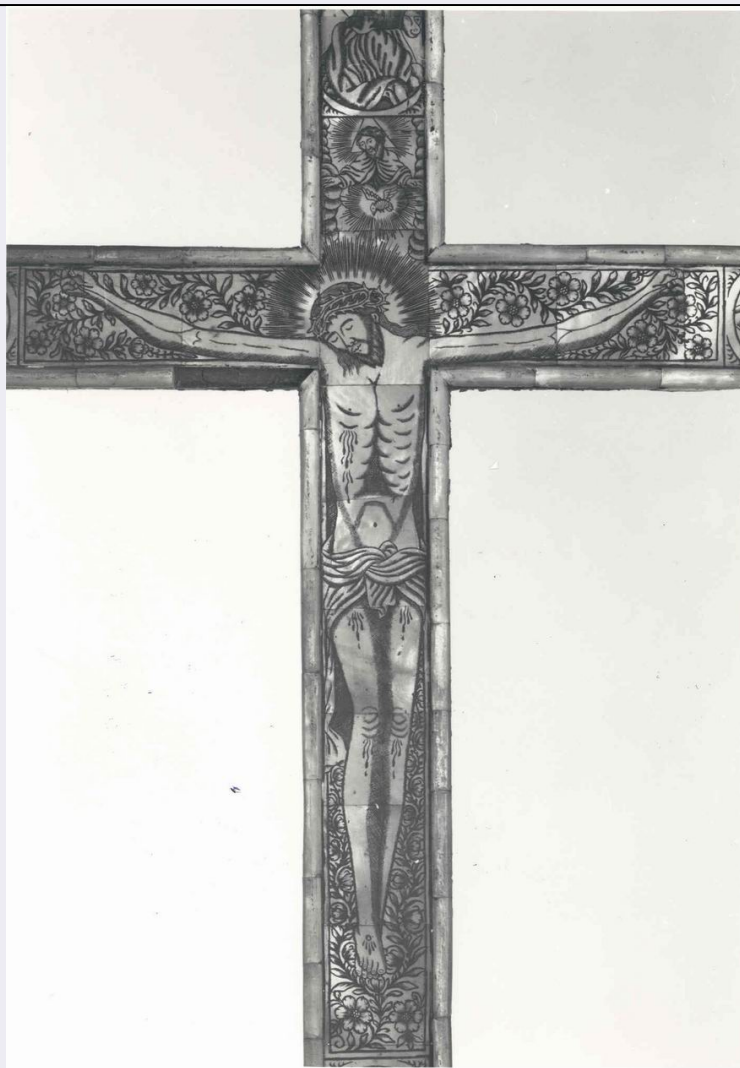


SCHEDA



CD - CODICI

TSK - Tipo Scheda OA

LIR - Livello ricerca P

NCT - CODICE UNIVOCO

NCTR - Codice regione 01

NCTN - Numero catalogo generale 00108097

ESC - Ente schedatore S67

ECP - Ente competente S67

EPR - Ente proponente S67

RV - RELAZIONI

RVE - STRUTTURA COMPLESSA

RVEL - Livello 1.2

RVER - Codice bene radice 0100108097

ROZ - Altre relazioni 0100108097

OG - OGGETTO

OGT - OGGETTO

OGTD - Definizione DECORAZIONE A INTARSIO

OGTV - Identificazione	elemento d'insieme
SGT - SOGGETTO	
SGTI - Identificazione	DIO PADRE CON COLOMBA DELLO SPIRITO SANTO
LC - LOCALIZZAZIONE GEOGRAFICO-AMMINISTRATIVA	
PVC - LOCALIZZAZIONE GEOGRAFICO-AMMINISTRATIVA ATTUALE	
PVCS - Stato	ITALIA
PVCR - Regione	Piemonte
PVCP - Provincia	TO
PVCC - Comune	TORINO
LDC - COLLOCAZIONE SPECIFICA	
LDCT - Tipologia	palazzo
LDCQ - Qualificazione	statale
LDCN - Denominazione attuale	Palazzo Chiabese
LDCC - Complesso di appartenenza	Palazzo Reale
LDCU - Indirizzo	Piazza San Giovanni, 2
LDCS - Specifiche	Magazzino Sindone/ piano primo/ collo 65
UB - UBICAZIONE E DATI PATRIMONIALI	
INV - INVENTARIO DI MUSEO O SOPRINTENDENZA	
INVN - Numero	2164/ 2038 D.C.
INVD - Data	1966
INV - INVENTARIO DI MUSEO O SOPRINTENDENZA	
INVN - Numero	2038/ 7583
INVD - Data	1911
INV - INVENTARIO DI MUSEO O SOPRINTENDENZA	
INVN - Numero	7583
INVD - Data	1880
LA - ALTRE LOCALIZZAZIONI GEOGRAFICO-AMMINISTRATIVE	
TCL - Tipo di localizzazione	luogo di provenienza
PRV - LOCALIZZAZIONE GEOGRAFICO-AMMINISTRATIVA	
PRVR - Regione	Piemonte
PRVP - Provincia	TO
PRVC - Comune	TORINO
PRC - COLLOCAZIONE SPECIFICA	
PRCT - Tipologia	Cappella
PRCQ - Qualificazione	reale
PRCD - Denominazione	Reale Cappella della SS. Sindone
PRCC - Complesso monumentale di appartenenza	Palazzo Reale
PRCS - Specifiche	Sacrestia/ Armadio V a destra/ 23/17
PRD - DATA	

PRDU - Data uscita	2002
DT - CRONOLOGIA	
DTZ - CRONOLOGIA GENERICA	
DTZG - Secolo	sec. XVIII
DTS - CRONOLOGIA SPECIFICA	
DTSI - Da	1700
DTSF - A	1799
DTM - Motivazione cronologia	analisi stilistica
AU - DEFINIZIONE CULTURALE	
ATB - AMBITO CULTURALE	
ATBD - Denominazione	produzione della Terrasanta
ATBM - Motivazione dell'attribuzione	documentazione
MT - DATI TECNICI	
MTC - Materia e tecnica	madreperla/ incisione
MIS - MISURE	
MISU - Unità	cm
MISA - Altezza	3.5
MISL - Larghezza	3.3
CO - CONSERVAZIONE	
STC - STATO DI CONSERVAZIONE	
STCC - Stato di conservazione	discreto
STCS - Indicazioni specifiche	la superficie è scalfita e graffiata
DA - DATI ANALITICI	
DES - DESCRIZIONE	
DESO - Indicazioni sull'oggetto	Sul montante, al di sopra della crocifissione, è rappresentato, fra nubi, il busto di Dio padre: indossa una tunica, di cui si intravedono le maniche, celata completamente da un manto chiuso all'altezza del petto. La figura ha il capo, incorniciato da un'aureola triangolare, caratterizzato da una folta barba. Il volto è ruotato verso sinistra e verso il basso, dov'è raffigurata la colomba dello spirito santo, rappresentata con le ali spiegate.
DESI - Codifica Iconclass	11 C 2 3 : 11 (+ 13)
DESS - Indicazioni sul soggetto	RELIGIONE CRISTIANA. PERSONAGGI: Dio Padre; Spirito Santo. ABBIGLIAMENTO.
TU - CONDIZIONE GIURIDICA E VINCOLI	
CDG - CONDIZIONE GIURIDICA	
CDGG - Indicazione generica	proprietà Stato
CDGS - Indicazione specifica	Ministero dei beni e delle attività culturali e del turismo/ Musei Reali/ Palazzo Reale
CDGI - Indirizzo	piazzetta Reale, 1 - 10122 Torino
DO - FONTI E DOCUMENTI DI RIFERIMENTO	
FTA - DOCUMENTAZIONE FOTOGRAFICA	

FTAX - Genere	documentazione allegata
FTAP - Tipo	positivo b/n
FTAN - Codice identificativo	SBASTO 117520
FTAT - Note	particolare
AD - ACCESSO AI DATI	
ADS - SPECIFICHE DI ACCESSO AI DATI	
ADSP - Profilo di accesso	1
ADSM - Motivazione	scheda contenente dati liberamente accessibili
CM - COMPILAZIONE	
CMP - COMPILAZIONE	
CMPD - Data	1994
CMPN - Nome	Ghisotti, Silvia
FUR - Funzionario responsabile	Astrua, Paola
RVM - TRASCRIZIONE PER INFORMATIZZAZIONE	
RVMD - Data	2005
RVMN - Nome	Bovenzi, Gian Luca
AGG - AGGIORNAMENTO - REVISIONE	
AGGD - Data	2005
AGGN - Nome	Bovenzi, Gian Luca
AGGF - Funzionario responsabile	Medico, Roberto
AGG - AGGIORNAMENTO - REVISIONE	
AGGD - Data	2016
AGGN - Nome	Barbero, Enrico Edoardo
AGGF - Funzionario responsabile	Epifani, Mario