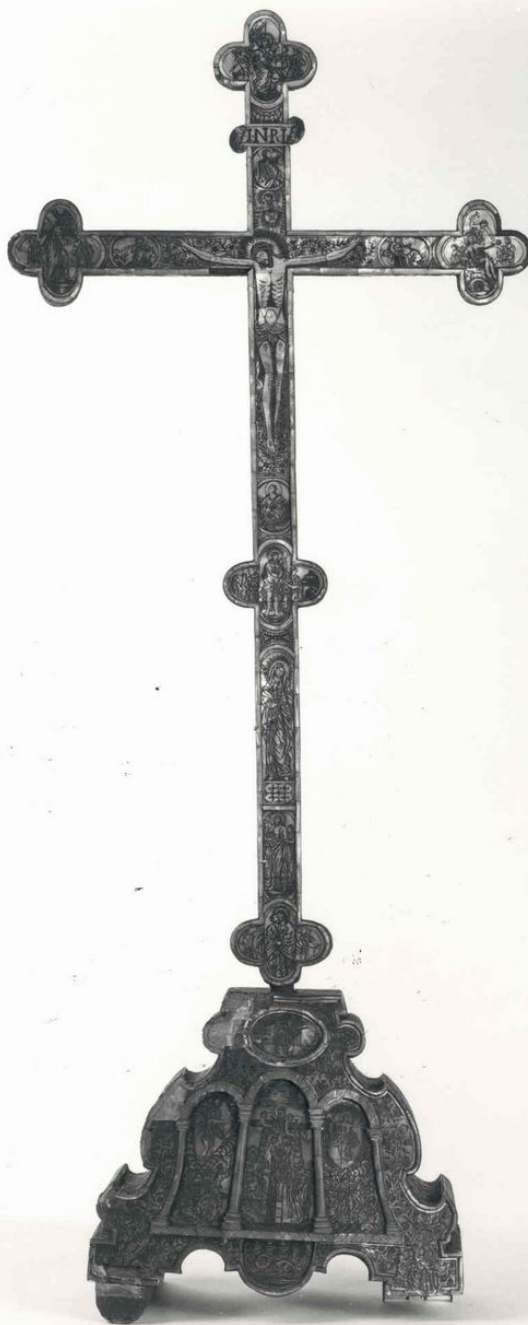


# SCHEDA



## CD - CODICI

TSK - Tipo Scheda	OA
LIR - Livello ricerca	P
NCT - CODICE UNIVOCO	
NCTR - Codice regione	01
NCTN - Numero catalogo generale	00108097
ESC - Ente schedatore	S67
ECP - Ente competente	S67
EPR - Ente proponente	S67

## RV - RELAZIONI

RVE - STRUTTURA COMPLESSA

<b>RVEL - Livello</b>	1.9
<b>RVER - Codice bene radice</b>	0100108097
<b>ROZ - Altre relazioni</b>	0100108097
<b>OG - OGGETTO</b>	
<b>OGT - OGGETTO</b>	
<b>OGTD - Definizione</b>	DECORAZIONE A INTARSIO
<b>OGTV - Identificazione</b>	elemento d'insieme
<b>SGT - SOGGETTO</b>	
<b>SGTI - Identificazione</b>	PILATO MOSTRA CRISTO AL POPOLO v. anche Ecce Homo
<b>LC - LOCALIZZAZIONE GEOGRAFICO-AMMINISTRATIVA</b>	
<b>PVC - LOCALIZZAZIONE GEOGRAFICO-AMMINISTRATIVA ATTUALE</b>	
<b>PVCS - Stato</b>	ITALIA
<b>PVCR - Regione</b>	Piemonte
<b>PVCP - Provincia</b>	TO
<b>PVCC - Comune</b>	TORINO
<b>LDC - COLLOCAZIONE SPECIFICA</b>	
<b>LDCT - Tipologia</b>	palazzo
<b>LDCQ - Qualificazione</b>	statale
<b>LDCN - Denominazione attuale</b>	Palazzo Chiabrese
<b>LDCC - Complesso di appartenenza</b>	Palazzo Reale
<b>LDCU - Indirizzo</b>	Piazza San Giovanni, 2
<b>LDCS - Specifiche</b>	Magazzino Sindone/ piano primo/ collo 65
<b>UB - UBICAZIONE E DATI PATRIMONIALI</b>	
<b>INV - INVENTARIO DI MUSEO O SOPRINTENDENZA</b>	
<b>INVN - Numero</b>	2164/ 2038 D.C.
<b>INVD - Data</b>	1966
<b>INV - INVENTARIO DI MUSEO O SOPRINTENDENZA</b>	
<b>INVN - Numero</b>	2038/ 7583
<b>INVD - Data</b>	1911
<b>INV - INVENTARIO DI MUSEO O SOPRINTENDENZA</b>	
<b>INVN - Numero</b>	7583
<b>INVD - Data</b>	1880
<b>LA - ALTRE LOCALIZZAZIONI GEOGRAFICO-AMMINISTRATIVE</b>	
<b>TCL - Tipo di localizzazione</b>	luogo di provenienza
<b>PRV - LOCALIZZAZIONE GEOGRAFICO-AMMINISTRATIVA</b>	
<b>PRVR - Regione</b>	Piemonte
<b>PRVP - Provincia</b>	TO
<b>PRVC - Comune</b>	TORINO
<b>PRC - COLLOCAZIONE SPECIFICA</b>	
<b>PRCT - Tipologia</b>	Cappella
<b>PRCQ - Qualificazione</b>	reale

<b>PRCD - Denominazione</b>	Reale Cappella della SS. Sindone
<b>PRCC - Complesso monumentale di appartenenza</b>	Palazzo Reale
<b>PRCS - Specifiche</b>	Sacrestia/ Armadio V a destra/ 23/17
<b>PRD - DATA</b>	
<b>PRDU - Data uscita</b>	2002
<b>DT - CRONOLOGIA</b>	
<b>DTZ - CRONOLOGIA GENERICA</b>	
<b>DTZG - Secolo</b>	sec. XVIII
<b>DTS - CRONOLOGIA SPECIFICA</b>	
<b>DTSI - Da</b>	1700
<b>DTSF - A</b>	1799
<b>DTM - Motivazione cronologia</b>	analisi stilistica
<b>AU - DEFINIZIONE CULTURALE</b>	
<b>ATB - AMBITO CULTURALE</b>	
<b>ATBD - Denominazione</b>	produzione della Terrasanta
<b>ATBM - Motivazione dell'attribuzione</b>	documentazione
<b>MT - DATI TECNICI</b>	
<b>MTC - Materia e tecnica</b>	madreperla/ incisione
<b>MIS - MISURE</b>	
<b>MISU - Unità</b>	cm
<b>MISA - Altezza</b>	9
<b>MISL - Larghezza</b>	9.5
<b>CO - CONSERVAZIONE</b>	
<b>STC - STATO DI CONSERVAZIONE</b>	
<b>STCC - Stato di conservazione</b>	discreto
<b>STCS - Indicazioni specifiche</b>	la superficie è scalfita e graffiata
<b>DA - DATI ANALITICI</b>	
<b>DES - DESCRIZIONE</b>	
<b>DESO - Indicazioni sull'oggetto</b>	Sul medaglione quadrilobato, posto al centro del montante, è raffigurato Pilato che mostra Cristo: al centro è presente Gesù, nudo, con, sulle spalle, il manto, di cui trattiene, con le mani legate da una corda, due lembi per coprirsi i fianchi. Alla sua destra è raffigurato Pilato, con la corazza celata da un manto e, sulla testa, un turbante, che trattiene un tralcio fronzuto. Alla sinistra di Cristo sono presenti altri due soldati. Alle destra è presente un edificio con copertura a cupola e frontone triangolare
<b>DESI - Codifica Iconclass</b>	73 D 36
<b>DESS - Indicazioni sul soggetto</b>	RELIGIONE CRISTIANA. PERSONAGGI: Gesù Cristo, soldati. ATTRIBUTI: corona di spine. ABBIGLIAMENTO. ARMI: corazze; lancia; alabarda; elmo. EDIFICIO.
<b>TU - CONDIZIONE GIURIDICA E VINCOLI</b>	

**CDG - CONDIZIONE GIURIDICA**

<b>CDGG - Indicazione generica</b>	proprietà Stato
<b>CDGS - Indicazione specifica</b>	Ministero dei beni e delle attività culturali e del turismo/ Musei Reali/ Palazzo Reale
<b>CDGI - Indirizzo</b>	piazzetta Reale, 1 - 10122 Torino

**DO - FONTI E DOCUMENTI DI RIFERIMENTO****FTA - DOCUMENTAZIONE FOTOGRAFICA**

<b>FTAX - Genere</b>	documentazione allegata
<b>FTAP - Tipo</b>	positivo b/n
<b>FTAN - Codice identificativo</b>	SBASTO 117443
<b>FTAT - Note</b>	veduta d'insieme

**AD - ACCESSO AI DATI****ADS - SPECIFICHE DI ACCESSO AI DATI**

<b>ADSP - Profilo di accesso</b>	1
<b>ADSM - Motivazione</b>	scheda contenente dati liberamente accessibili

**CM - COMPILAZIONE****CMP - COMPILAZIONE**

<b>CMPD - Data</b>	1994
<b>CMPN - Nome</b>	Ghisotti, Silvia
<b>FUR - Funzionario responsabile</b>	Astrua, Paola

**RVM - TRASCRIZIONE PER INFORMATIZZAZIONE**

<b>RVMD - Data</b>	2005
<b>RVMN - Nome</b>	Bovenzi, Gian Luca

**AGG - AGGIORNAMENTO - REVISIONE**

<b>AGGD - Data</b>	2005
<b>AGGN - Nome</b>	Bovenzi, Gian Luca
<b>AGGF - Funzionario responsabile</b>	Medico, Roberto

**AGG - AGGIORNAMENTO - REVISIONE**

<b>AGGD - Data</b>	2016
<b>AGGN - Nome</b>	Barbero, Enrico Edoardo
<b>AGGF - Funzionario responsabile</b>	Epifani, Mario