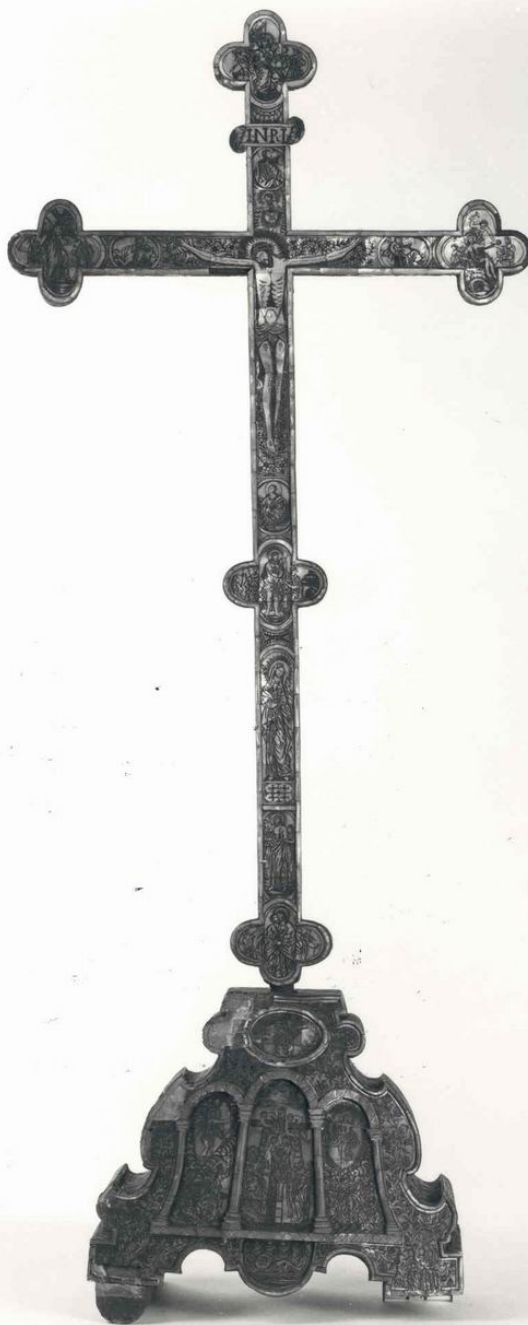


SCHEDA



CD - CODICI

TSK - Tipo Scheda	OA
LIR - Livello ricerca	P
NCT - CODICE UNIVOCO	
NCTR - Codice regione	01
NCTN - Numero catalogo generale	00108097
ESC - Ente schedatore	S67
ECP - Ente competente	S67
EPR - Ente proponente	S67

RV - RELAZIONI

RVE - STRUTTURA COMPLESSA

RVEL - Livello	2.3
RVER - Codice bene radice	0100108097
ROZ - Altre relazioni	0100108097
OG - OGGETTO	
OGT - OGGETTO	
OGTD - Definizione	DECORAZIONE A INTARSIO
OGTV - Identificazione	opera isolata
SGT - SOGGETTO	
SGTI - Identificazione	PIE DONNE AL SEPOLCRO
LC - LOCALIZZAZIONE GEOGRAFICO-AMMINISTRATIVA	
PVC - LOCALIZZAZIONE GEOGRAFICO-AMMINISTRATIVA ATTUALE	
PVCS - Stato	ITALIA
PVCR - Regione	Piemonte
PVCP - Provincia	TO
PVCC - Comune	TORINO
LDC - COLLOCAZIONE SPECIFICA	
LDCT - Tipologia	palazzo
LDCQ - Qualificazione	statale
LDCN - Denominazione attuale	Palazzo Chiabrese
LDCC - Complesso di appartenenza	Palazzo Reale
LDCU - Indirizzo	Piazza San Giovanni, 2
LDCS - Specifiche	Magazzino Sindone/ piano primo/ collo 64
UB - UBICAZIONE E DATI PATRIMONIALI	
INV - INVENTARIO DI MUSEO O SOPRINTENDENZA	
INVN - Numero	2164/ 2038 D.C.
INVD - Data	1966
INV - INVENTARIO DI MUSEO O SOPRINTENDENZA	
INVN - Numero	2038/ 7583
INVD - Data	1911
INV - INVENTARIO DI MUSEO O SOPRINTENDENZA	
INVN - Numero	7583
INVD - Data	1880
LA - ALTRE LOCALIZZAZIONI GEOGRAFICO-AMMINISTRATIVE	
TCL - Tipo di localizzazione	luogo di provenienza
PRV - LOCALIZZAZIONE GEOGRAFICO-AMMINISTRATIVA	
PRVR - Regione	Piemonte
PRVP - Provincia	TO
PRVC - Comune	TORINO
PRC - COLLOCAZIONE SPECIFICA	
PRCT - Tipologia	Cappella
PRCQ - Qualificazione	reale

PRCD - Denominazione	Reale Cappella della SS. Sindone
PRCC - Complesso monumentale di appartenenza	Palazzo Reale
PRCS - Specifiche	Sacrestia/ Armadio V a destra/ 23/17
PRD - DATA	
PRDU - Data uscita	2002
DT - CRONOLOGIA	
DTZ - CRONOLOGIA GENERICA	
DTZG - Secolo	sec. XVIII
DTS - CRONOLOGIA SPECIFICA	
DTSI - Da	1700
DTSF - A	1799
DTM - Motivazione cronologia	analisi stilistica
AU - DEFINIZIONE CULTURALE	
ATB - AMBITO CULTURALE	
ATBD - Denominazione	produzione della Terrasanta
ATBM - Motivazione dell'attribuzione	documentazione
MT - DATI TECNICI	
MTC - Materia e tecnica	legno/ verniciatura
MTC - Materia e tecnica	legno/ impiallacciatura
MTC - Materia e tecnica	legno/ intarsio/ madreperla
MIS - MISURE	
MISU - Unità	cm
MISA - Altezza	8
MISL - Larghezza	32
CO - CONSERVAZIONE	
STC - STATO DI CONSERVAZIONE	
STCC - Stato di conservazione	cattivo
STCS - Indicazioni specifiche	Il manufatto presenta numerose cadute dell'intarsiatura in madreperla; la base è priva del piede destro. L'opera è ricoperta da uno spesso strato di polvere grassa
DA - DATI ANALITICI	
DES - DESCRIZIONE	
DESO - Indicazioni sull'oggetto	Sulla base, in basso, è raffigurato l'episodio raffigurante le Pie donne al sepolcro, diviso in tre scene per potersi adeguare alla forma del manufatto: a sinistra è posto un angelo, abbigliato con una tunica, visto di profilo e con il braccio alzato; al centro, entro un medaglione semicircolare, è raffigurato Gesù, con l'aureola raggiata e le mani giunte, disteso nel sepolcro rivestito da un tessuto che ricopre anche le pareti; a sinistra sono, infine presenti le tre pie donne, abbigliate con tuniche e manti che coprono il capo, due delle quali trattengono un vaso e un calice. Questa scena e la figura dell'angelo si stagliano sullo sfondo impreziosito da tralci fioriti e fronzuti che sembrano originarsi dal medaglione contenente Cristo nel sepolcro.

DESI - Codifica Iconclass	73 D 77
DESS - Indicazioni sul soggetto	RELIGIONE CRISTIANA. PERSONAGGI: Gesù Cristo, Angelo; Pie Donne. ATTRIBUTI: tomba. ABBIGLIAMENTO. PAESAGGIO
TU - CONDIZIONE GIURIDICA E VINCOLI	
CDG - CONDIZIONE GIURIDICA	
CDGG - Indicazione generica	proprietà Stato
CDGS - Indicazione specifica	Ministero dei beni e delle attività culturali e del turismo/ Musei Reali/ Palazzo Reale
CDGI - Indirizzo	piazzetta Reale, 1 - 10122 Torino
DO - FONTI E DOCUMENTI DI RIFERIMENTO	
FTA - DOCUMENTAZIONE FOTOGRAFICA	
FTAX - Genere	documentazione allegata
FTAP - Tipo	positivo b/n
FTAN - Codice identificativo	SBASTO 117443
FTAT - Note	veduta d'insieme
AD - ACCESSO AI DATI	
ADS - SPECIFICHE DI ACCESSO AI DATI	
ADSP - Profilo di accesso	1
ADSM - Motivazione	scheda contenente dati liberamente accessibili
CM - COMPILAZIONE	
CMP - COMPILAZIONE	
CMPD - Data	1994
CMPN - Nome	Ghisotti, Silvia
FUR - Funzionario responsabile	Astrua, Paola
RVM - TRASCRIZIONE PER INFORMATIZZAZIONE	
RVMD - Data	2005
RVMN - Nome	Bovenzi, Gian Luca
AGG - AGGIORNAMENTO - REVISIONE	
AGGD - Data	2005
AGGN - Nome	Bovenzi, Gian Luca
AGGF - Funzionario responsabile	Medico, Roberto
AGG - AGGIORNAMENTO - REVISIONE	
AGGD - Data	2016
AGGN - Nome	Barbero, Enrico Edoardo
AGGF - Funzionario responsabile	Epifani, Mario