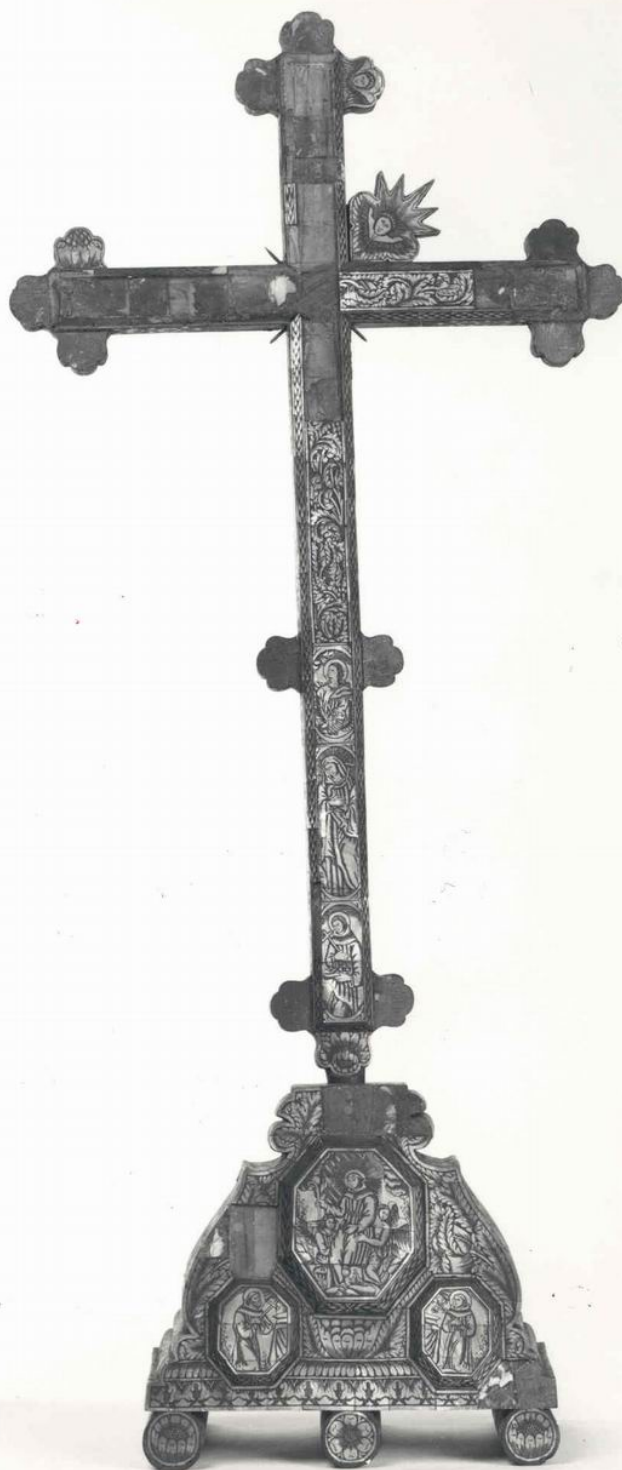


SCHEDA



CD - CODICI

TSK - Tipo Scheda	OA
LIR - Livello ricerca	P
NCT - CODICE UNIVOCO	
NCTR - Codice regione	01
NCTN - Numero catalogo generale	00108098
ESC - Ente schedatore	S67

ECP - Ente competente	S67
-----------------------	-----

EPR - Ente proponente	S67
-----------------------	-----

RV - RELAZIONI

RVE - STRUTTURA COMPLESSA

RVEL - Livello	1
----------------	---

RVER - Codice bene radice	0100108098
---------------------------	------------

ROZ - Altre relazioni	0100108097
-----------------------	------------

OG - OGGETTO

OGT - OGGETTO

OGTD - Definizione	CROCE
--------------------	-------

OGTV - Identificazione	elemento d'insieme
------------------------	--------------------

SGT - SOGGETTO

SGTI - Identificazione	STRUMENTI DELLA PASSIONE v. anche Simboli della Passione
------------------------	--

LC - LOCALIZZAZIONE GEOGRAFICO-AMMINISTRATIVA

PVC - LOCALIZZAZIONE GEOGRAFICO-AMMINISTRATIVA ATTUALE

PVCS - Stato	ITALIA
--------------	--------

PVCR - Regione	Piemonte
----------------	----------

PVCP - Provincia	TO
------------------	----

PVCC - Comune	TORINO
---------------	--------

LDC - COLLOCAZIONE SPECIFICA

LDCT - Tipologia	palazzo
------------------	---------

LDCQ - Qualificazione	statale
-----------------------	---------

LDCN - Denominazione attuale	Palazzo Chiabrese
------------------------------	-------------------

LDCC - Complesso di appartenenza	Palazzo Reale
----------------------------------	---------------

LDCU - Indirizzo	Piazza San Giovanni, 2
------------------	------------------------

LDCS - Specifiche	Magazzino Sindone/ piano primo/ collo 65
-------------------	--

UB - UBICAZIONE E DATI PATRIMONIALI

INV - INVENTARIO DI MUSEO O SOPRINTENDENZA

INVN - Numero	2164/ 2038 D.C.
---------------	-----------------

INVD - Data	1966
-------------	------

INV - INVENTARIO DI MUSEO O SOPRINTENDENZA

INVN - Numero	2038/ 7583
---------------	------------

INVD - Data	1911
-------------	------

INV - INVENTARIO DI MUSEO O SOPRINTENDENZA

INVN - Numero	7583
---------------	------

INVD - Data	1880
-------------	------

LA - ALTRE LOCALIZZAZIONI GEOGRAFICO-AMMINISTRATIVE

TCL - Tipo di localizzazione	luogo di provenienza
------------------------------	----------------------

PRV - LOCALIZZAZIONE GEOGRAFICO-AMMINISTRATIVA

PRVR - Regione	Piemonte
----------------	----------

PRVP - Provincia	TO
------------------	----

PRVC - Comune	TORINO
PRC - COLLOCAZIONE SPECIFICA	
PRCT - Tipologia	Cappella
PRCQ - Qualificazione	reale
PRCD - Denominazione	Reale Cappella della SS. Sindone
PRCC - Complesso monumentale di appartenenza	Palazzo Reale
PRCS - Specifiche	Sacrestia/ Armadio V a destra/ 23/17
PRD - DATA	
PRDU - Data uscita	2002
DT - CRONOLOGIA	
DTZ - CRONOLOGIA GENERICA	
DTZG - Secolo	sec. XVIII
DTS - CRONOLOGIA SPECIFICA	
DTSI - Da	1700
DTSF - A	1799
DTM - Motivazione cronologia	analisi stilistica
AU - DEFINIZIONE CULTURALE	
ATB - AMBITO CULTURALE	
ATBD - Denominazione	produzione della Terrasanta
ATBM - Motivazione dell'attribuzione	documentazione
MT - DATI TECNICI	
MTC - Materia e tecnica	madreperla
MTC - Materia e tecnica	madreperla/ incisione
MIS - MISURE	
MISU - Unità	cm
MISA - Altezza	78
MISL - Larghezza	49.5
MISS - Spessore	3
CO - CONSERVAZIONE	
STC - STATO DI CONSERVAZIONE	
STCC - Stato di conservazione	cattivo
STCS - Indicazioni specifiche	Il manufatto presenta numerose cadute dell'intarsiatura in madreperla; la base è priva del piede destro. L'opera è ricoperta da uno spesso strato di polvere grassa
DA - DATI ANALITICI	
DES - DESCRIZIONE	
	La croce latina, presenta un innesto a baionetta, è caratterizzata da terminazioni mistilinee, dove erano, in origine, posti cherubini e fiori di loto, poste ai vertici della traversa e del montante. Sul montante sono inoltre presenti, al centro e in basso, altri quattro pannelli mistilinei. I punti di congiunzione fra la traversa e il montante era

DESO - Indicazioni sull'oggetto	sottolineato da quattro pannelli, di cui ne è rimasto solo uno, raffiguranti cherubini. Sul montante sono presenti le raffigurazioni di S. Giovanni Evangelista, della Madonna dei Sette Dolori e di S. Il retro della croce è decorato con fiori di loto e trifogli e, al centro, con una croce latina in legno chiaro; sui lati, infine, sono presenti i simboli della passione di Cristo, inseriti entro pannelli rettangolari, intervallati da fiori di loto, margherite e motivi a quadrifoglio.
DESI - Codifica Iconclass	73 D 82 (FRUSTA); (MANO); (COLONNA); (GALLO); (SCALA); (LANCIA), (ASTA COLLA SPUGNA); (BROCCA); (DADI), (CORONA DI SPINE); (CHIODI); (TUNICA); (RAMO FRONZUTO); (VERONICA); (TENAGLIA); (MARTELLO).
DESS - Indicazioni sul soggetto	RELIGIONE CRISTIANA. SIMBOLI DELLA PASSIONE DI CRISTO: frusta; mano; colonna; gallo; scala; lancia, asta colla spugna; dadi, la corona di spine, chiodi, tunica; ramo fronzuto; Veronica; brocca; tenaglia; martello
ISR - ISCRIZIONI	
ISRC - Classe di appartenenza	documentaria
ISRS - Tecnica di scrittura	a penna/ nero
ISRT - Tipo di caratteri	caratteri numerici
ISRP - Posizione	sull'innesto/ su scotch
ISRI - Trascrizione	2165
TU - CONDIZIONE GIURIDICA E VINCOLI	
CDG - CONDIZIONE GIURIDICA	
CDGG - Indicazione generica	proprietà Stato
CDGS - Indicazione specifica	Ministero dei beni e delle attività culturali e del turismo/ Musei Reali/ Palazzo Reale
CDGI - Indirizzo	piazzetta Reale, 1 - 10122 Torino
DO - FONTI E DOCUMENTI DI RIFERIMENTO	
FTA - DOCUMENTAZIONE FOTOGRAFICA	
FTAX - Genere	documentazione allegata
FTAP - Tipo	positivo b/n
FTAN - Codice identificativo	SBASTO 117424
FTAT - Note	veduta d'insieme
AD - ACCESSO AI DATI	
ADS - SPECIFICHE DI ACCESSO AI DATI	
ADSP - Profilo di accesso	1
ADSM - Motivazione	scheda contenente dati liberamente accessibili
CM - COMPILAZIONE	
CMP - COMPILAZIONE	
CMPD - Data	1994
CMPN - Nome	Ghisotti, Silvia
FUR - Funzionario responsabile	Astrua, Paola
RVM - TRASCRIZIONE PER INFORMATIZZAZIONE	
RVMD - Data	2005

RVMN - Nome	Bovenzi, Gian Luca
AGG - AGGIORNAMENTO - REVISIONE	
AGGD - Data	2005
AGGN - Nome	Bovenzi, Gian Luca
AGGF - Funzionario responsabile	Medico, Roberto
AGG - AGGIORNAMENTO - REVISIONE	
AGGD - Data	2016
AGGN - Nome	Barbero, Enrico Edoardo
AGGF - Funzionario responsabile	Epifani, Mario