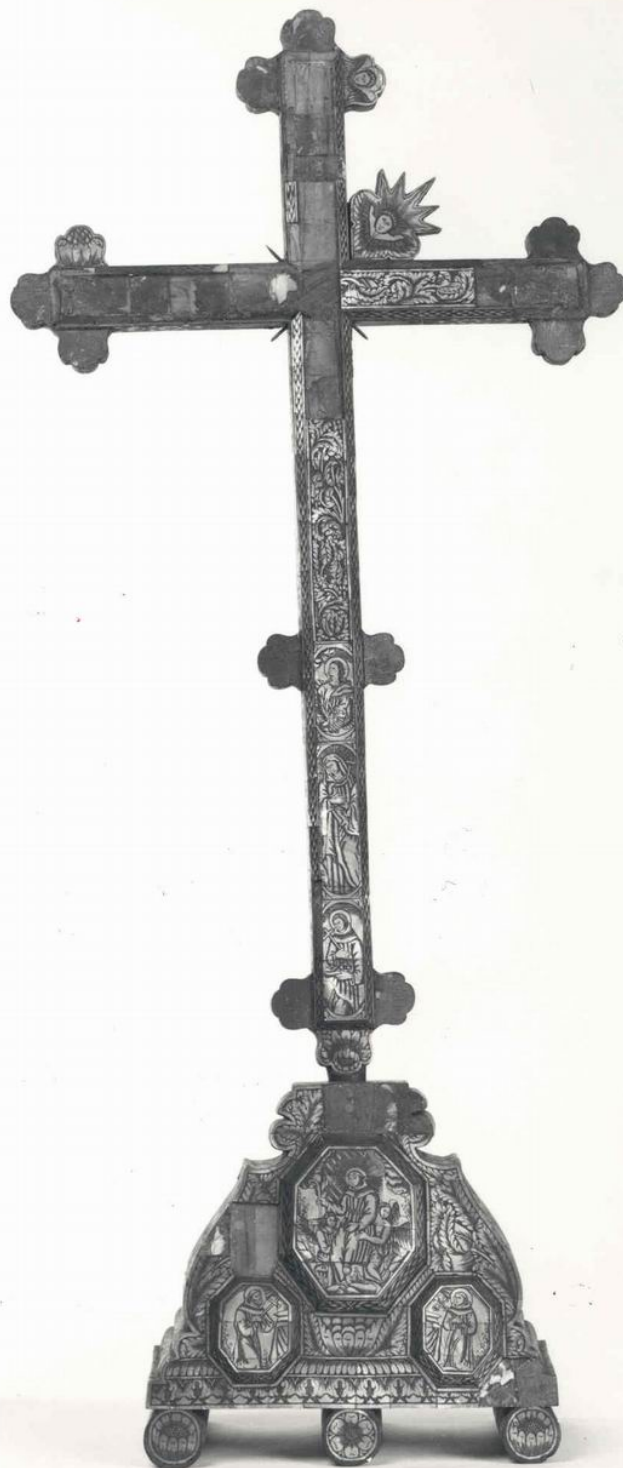


SCHEDA



CD - CODICI

TSK - Tipo Scheda	OA
LIR - Livello ricerca	P
NCT - CODICE UNIVOCO	
NCTR - Codice regione	01
NCTN - Numero catalogo generale	00108098
ESC - Ente schedatore	S67

ECP - Ente competente	S67
-----------------------	-----

EPR - Ente proponente	S67
-----------------------	-----

RV - RELAZIONI

RVE - STRUTTURA COMPLESSA

RVEL - Livello	2
----------------	---

RVER - Codice bene radice	0100108098
---------------------------	------------

ROZ - Altre relazioni	0100108097
-----------------------	------------

OG - OGGETTO

OGT - OGGETTO

OGTD - Definizione	BASE PER CROCE
--------------------	----------------

OGTV - Identificazione	elemento d'insieme
------------------------	--------------------

LC - LOCALIZZAZIONE GEOGRAFICO-AMMINISTRATIVA

PVC - LOCALIZZAZIONE GEOGRAFICO-AMMINISTRATIVA ATTUALE

PVCS - Stato	ITALIA
--------------	--------

PVCR - Regione	Piemonte
----------------	----------

PVCP - Provincia	TO
------------------	----

PVCC - Comune	TORINO
---------------	--------

LDC - COLLOCAZIONE SPECIFICA

LDCT - Tipologia	palazzo
------------------	---------

LDCQ - Qualificazione	statale
-----------------------	---------

LDCN - Denominazione attuale	Palazzo Chiabrese
------------------------------	-------------------

LDCC - Complesso di appartenenza	Palazzo Reale
----------------------------------	---------------

LDCU - Indirizzo	Piazza San Giovanni, 2
------------------	------------------------

LDCS - Specifiche	Magazzino Sindone/ piano primo/ collo 64
-------------------	--

UB - UBICAZIONE E DATI PATRIMONIALI

INV - INVENTARIO DI MUSEO O SOPRINTENDENZA

INVN - Numero	2164/ 2038 D.C.
---------------	-----------------

INVD - Data	1966
-------------	------

INV - INVENTARIO DI MUSEO O SOPRINTENDENZA

INVN - Numero	2038/ 7583
---------------	------------

INVD - Data	1911
-------------	------

INV - INVENTARIO DI MUSEO O SOPRINTENDENZA

INVN - Numero	7583
---------------	------

INVD - Data	1880
-------------	------

LA - ALTRE LOCALIZZAZIONI GEOGRAFICO-AMMINISTRATIVE

TCL - Tipo di localizzazione	luogo di provenienza
------------------------------	----------------------

PRV - LOCALIZZAZIONE GEOGRAFICO-AMMINISTRATIVA

PRVR - Regione	Piemonte
----------------	----------

PRVP - Provincia	TO
------------------	----

PRVC - Comune	TORINO
---------------	--------

PRC - COLLOCAZIONE SPECIFICA

PRCT - Tipologia	Cappella
PRCQ - Qualificazione	reale
PRCD - Denominazione	Reale Cappella della SS. Sindone
PRCC - Complesso monumentale di appartenenza	Palazzo Reale
PRCS - Specifiche	Sacrestia/ Armadio V a destra/ 23/17
PRD - DATA	
PRDU - Data uscita	2002
DT - CRONOLOGIA	
DTZ - CRONOLOGIA GENERICA	
DTZG - Secolo	sec. XVIII
DTS - CRONOLOGIA SPECIFICA	
DTSI - Da	1700
DTSF - A	1799
DTM - Motivazione cronologia	analisi stilistica
AU - DEFINIZIONE CULTURALE	
ATB - AMBITO CULTURALE	
ATBD - Denominazione	produzione della Terrasanta
ATBM - Motivazione dell'attribuzione	documentazione
MT - DATI TECNICI	
MTC - Materia e tecnica	legno/ verniciatura
MTC - Materia e tecnica	legno/ impiallacciatura
MTC - Materia e tecnica	legno/ intarsio/ madreperla
MTC - Materia e tecnica	madreperla/ incisione
MIS - MISURE	
MISU - Unità	cm
MISA - Altezza	24
MISL - Larghezza	26.5
MISS - Spessore	20
CO - CONSERVAZIONE	
STC - STATO DI CONSERVAZIONE	
STCC - Stato di conservazione	cattivo
STCS - Indicazioni specifiche	Il manufatto presenta numerose cadute dell'intarsiatura in madreperla; la base è priva del piede destro. L'opera è ricoperta da uno spesso strato di polvere grassa
DA - DATI ANALITICI	
DES - DESCRIZIONE	
DESO - Indicazioni sull'oggetto	la base mistilinea a sezione rettangolare che si erge su tre piedi cilindrici, la parte frontale presenta tre specchiature ottagonali, contenenti immagini di santi. Le specchiature emergono da uno sfondo decorato con carnosì fiori e foglie. Le facce laterali della base sono impreziosite con un motivo di quadrifogli in madreperla.

DESI - Codifica Iconclass	NR
DESS - Indicazioni sul soggetto	NR
ISR - ISCRIZIONI	
ISRC - Classe di appartenenza	documentaria
ISRS - Tecnica di scrittura	a impressione/ rosso
ISRT - Tipo di caratteri	caratteri numerici
ISRP - Posizione	sulla base/ su etichetta rettangolare adesiva
ISRI - Trascrizione	2165
ISR - ISCRIZIONI	
ISRC - Classe di appartenenza	documentaria
ISRS - Tecnica di scrittura	a impressione/ nero
ISRT - Tipo di caratteri	caratteri numerici
ISRP - Posizione	sulla base/ su etichetta rettangolare prestampata
ISRI - Trascrizione	TORINO/ D. C./ 2039/ 1908
ISR - ISCRIZIONI	
ISRC - Classe di appartenenza	documentaria
ISRS - Tecnica di scrittura	a pennello/ verde
ISRT - Tipo di caratteri	caratteri numerici
ISRP - Posizione	Sulla base/ sul retro
ISRI - Trascrizione	2039./ D.C.
ISR - ISCRIZIONI	
ISRC - Classe di appartenenza	documentaria
ISRS - Tecnica di scrittura	a penna/ nero
ISRT - Tipo di caratteri	caratteri numerici
ISRP - Posizione	sulla base/ su etichetta ovale prestampata
ISRI - Trascrizione	R. PALAZZO - TORINO sormontato da corona reale/ 7(...)4 il numero è stato cancellato con colore verde
TU - CONDIZIONE GIURIDICA E VINCOLI	
CDG - CONDIZIONE GIURIDICA	
CDGG - Indicazione generica	proprietà Stato
CDGS - Indicazione specifica	Ministero dei beni e delle attività culturali e del turismo/ Musei Reali/ Palazzo Reale
CDGI - Indirizzo	piazzetta Reale, 1 - 10122 Torino
DO - FONTI E DOCUMENTI DI RIFERIMENTO	
FTA - DOCUMENTAZIONE FOTOGRAFICA	
FTAX - Genere	documentazione allegata
FTAP - Tipo	positivo b/n
FTAN - Codice identificativo	SBASTO 117424

FTAT - Note	veduta d'insieme
FNT - FONTI E DOCUMENTI	
FNTP - Tipo	inventario
FNTT - Denominazione	Inventario dei mobili d'arredo di dotazione della Corona di S. M. il Re esistenti nel Real Palazzo di Torino e fabbricati annessi. Vol. I
FNTD - Data	1911
FNTF - Foglio/Carta	fol. 139 v.
FNTN - Nome archivio	Archivio di Stato di Torino/ Sezioni Riunite
FNTS - Posizione	Casa S. M.12870
FNTI - Codice identificativo	NR
FNT - FONTI E DOCUMENTI	
FNTP - Tipo	inventario
FNTT - Denominazione	Inventario Reale Palazzo di Torino Inventario Mobili di Dotazione della Corona Volume 2
FNTD - Data	1880
FNTF - Foglio/Carta	fol. 354 v.
FNTN - Nome archivio	Archivio di Stato di Torino/ Sezioni Riunite
FNTS - Posizione	Casa S. M.12861
FNTI - Codice identificativo	NR
AD - ACCESSO AI DATI	
ADS - SPECIFICHE DI ACCESSO AI DATI	
ADSP - Profilo di accesso	1
ADSM - Motivazione	scheda contenente dati liberamente accessibili
CM - COMPILAZIONE	
CMP - COMPILAZIONE	
CMPD - Data	1994
CMPN - Nome	Ghisotti, Silvia
FUR - Funzionario responsabile	Astrua, Paola
RVM - TRASCRIZIONE PER INFORMATIZZAZIONE	
RVMD - Data	2005
RVMN - Nome	Bovenzi, Gian Luca
AGG - AGGIORNAMENTO - REVISIONE	
AGGD - Data	2005
AGGN - Nome	Bovenzi, Gian Luca
AGGF - Funzionario responsabile	Medico, Roberto
AGG - AGGIORNAMENTO - REVISIONE	
AGGD - Data	2016
AGGN - Nome	Barbero, Enrico Edoardo
AGGF - Funzionario responsabile	Epifani, Mario