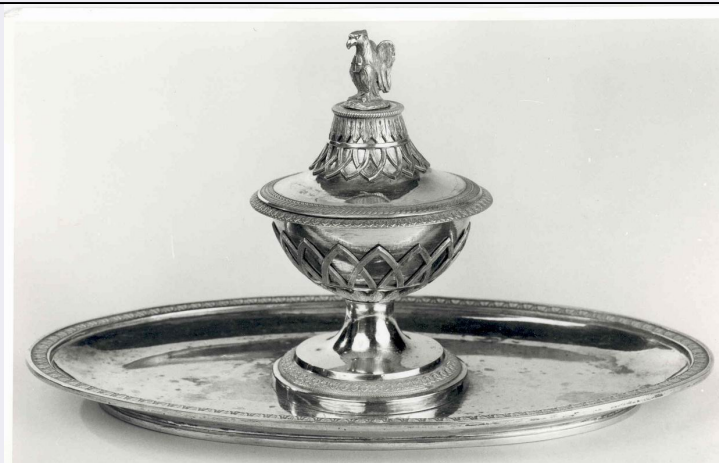


SCHEDA



CD - CODICI

TSK - Tipo Scheda OA

LIR - Livello ricerca P

NCT - CODICE UNIVOCO

NCTR - Codice regione 01

NCTN - Numero catalogo generale 00087895

ESC - Ente schedatore S67

ECP - Ente competente S67

EPR - Ente proponente S67

RV - RELAZIONI

RVE - STRUTTURA COMPLESSA

RVEL - Livello 1

RVER - Codice bene radice 0100087895

ROZ - Altre relazioni 0100087895

OG - OGGETTO

OGT - OGGETTO

OGTD - Definizione VASETTO

OGTV - Identificazione elemento d'insieme

LC - LOCALIZZAZIONE GEOGRAFICO-AMMINISTRATIVA

PVC - LOCALIZZAZIONE GEOGRAFICO-AMMINISTRATIVA ATTUALE

PVCS - Stato ITALIA

PVCR - Regione Piemonte

PVCP - Provincia TO

PVCC - Comune Torino

LDC - COLLOCAZIONE SPECIFICA

LDCT - Tipologia palazzo

LDCQ - Qualificazione reale

LDCN - Denominazione attuale Palazzo Reale

LDCC - Complesso di

appartenenza	Musei Reali
LDCU - Indirizzo	Piazzetta Reale, 1
LDCS - Specifiche	Sacrestia SS. Sindone / armadio 14 / parete nord
LA - ALTRE LOCALIZZAZIONI GEOGRAFICO-AMMINISTRATIVE	
TCL - Tipo di localizzazione	luogo di provenienza
PRV - LOCALIZZAZIONE GEOGRAFICO-AMMINISTRATIVA	
PRVR - Regione	Piemonte
PRVP - Provincia	TO
PRVC - Comune	Torino
PRC - COLLOCAZIONE SPECIFICA	
PRCT - Tipologia	cappella
PRCQ - Qualificazione	reale
PRCD - Denominazione	Reale Cappella della SS. Sindone
PRCC - Complesso monumentale di appartenenza	Palazzo Reale
PRCS - Specifiche	sacrestia/ armadio centrale/ 3/5
PRD - DATA	
PRDU - Data uscita	2002
LA - ALTRE LOCALIZZAZIONI GEOGRAFICO-AMMINISTRATIVE	
TCL - Tipo di localizzazione	luogo di deposito
PRV - LOCALIZZAZIONE GEOGRAFICO-AMMINISTRATIVA	
PRVS - Stato	ITALIA
PRVR - Regione	Piemonte
PRVP - Provincia	TO
PRVC - Comune	Torino
PRC - COLLOCAZIONE SPECIFICA	
PRCT - Tipologia	palazzo
PRCQ - Qualificazione	statale
PRCD - Denominazione	Palazzo Chiabrese
PRCC - Complesso monumentale di appartenenza	Palazzo Reale
PRCS - Specifiche	Magazzino Sindone/ piano primo/ scaffale contro la parete a destra/ terzo ripiano/ collo n. 18
PRD - DATA	
PRDI - Data ingresso	2002
PRDU - Data uscita	2010
DT - CRONOLOGIA	
DTZ - CRONOLOGIA GENERICA	
DTZG - Secolo	sec. XIX
DTZS - Frazione di secolo	primo quarto
DTS - CRONOLOGIA SPECIFICA	
DTSI - Da	1819

DTSV - Validità	post
DTSF - A	1819
DTSL - Validità	ante
DTM - Motivazione cronologia	documentazione
DTM - Motivazione cronologia	punzone
DTM - Motivazione cronologia	bibliografia
DTM - Motivazione cronologia	analisi stilistica

AU - DEFINIZIONE CULTURALE

AUT - AUTORE

AUTS - Riferimento all'autore	attribuito
AUTR - Riferimento all'intervento	argenteiro
AUTM - Motivazione dell'attribuzione	bibliografia
AUTM - Motivazione dell'attribuzione	analisi stilistica
AUTN - Nome scelto	Gallino, Giuseppe
AUTA - Dati anagrafici	Notizie dal 1814 al 1820
AUTH - Sigla per citazione	00007171
AUTB - Nome scelto (ente collettivo)	NR

AUT - AUTORE

AUTS - Riferimento all'autore	attribuito
AUTR - Riferimento all'intervento	argenteiro
AUTM - Motivazione dell'attribuzione	analisi stilistica
AUTM - Motivazione dell'attribuzione	bibliografia
AUTN - Nome scelto	Gaia, Innocente
AUTA - Dati anagrafici	Notizie dal 1787 - 1853
AUTH - Sigla per citazione	00007152
AUTB - Nome scelto (ente collettivo)	NR

AUT - AUTORE

AUTS - Riferimento all'autore	attribuito
AUTR - Riferimento all'intervento	argenteiro
AUTM - Motivazione dell'attribuzione	analisi stilistica
AUTM - Motivazione dell'attribuzione	bibliografia
AUTN - Nome scelto	Borrani, Giuseppe Felice

AUTA - Dati anagrafici	1766/ notizie fino al 1838
AUTH - Sigla per citazione	00007172
AUTB - Nome scelto (ente collettivo)	NR
MT - DATI TECNICI	
MTC - Materia e tecnica	argento/ fusione
MTC - Materia e tecnica	argento/ doratura
MTC - Materia e tecnica	argento/ cesellatura
MTC - Materia e tecnica	argento/ punzonatura
MIS - MISURE	
MISU - Unità	cm
MISA - Altezza	16
MISD - Diametro	10.2
MISV - Varie	diametro del piede 8.4/ altezza senza coperchio 8.5 altezza coperchio 7.5
CO - CONSERVAZIONE	
STC - STATO DI CONSERVAZIONE	
STCC - Stato di conservazione	buono
DA - DATI ANALITICI	
DES - DESCRIZIONE	
DESO - Indicazioni sull'oggetto	Piede circolare decorato da fascia cesellata con motivo a ferro di cavallo; un foro all'interno del piede per montarlo sul vassoio. Corto fusto; base della coppa con motivo geometrizzante ad archi a sesto acuto. Coperchio a campana con ampia tesa profilata con doppio bordo, il più esterno analogo a quello del piede, quello più interno con motivo a fogliette lanceolate appaiate stilizzate. Parte superiore del coperchio con motivo decorativo analogo alla base della coppa e con fogliette stilizzate; alla sommità è posta un'aquila araldica accucciata con stemma di Savoia sul petto ed iniziali di Carlo Felice. Interamente dorato.
DESI - Codifica Iconclass	NR
DESS - Indicazioni sul soggetto	NR
ISR - ISCRIZIONI	
ISRC - Classe di appartenenza	documentaria
ISRS - Tecnica di scrittura	a impressione/ rosso
ISRT - Tipo di caratteri	caratteri numerici
ISRP - Posizione	sotto piede/ su etichetta rettangolare adesiva
ISRI - Trascrizione	2011
ISR - ISCRIZIONI	
ISRC - Classe di appartenenza	documentaria
ISRS - Tecnica di scrittura	a impressione/ nero
ISRT - Tipo di caratteri	lettere capitali

ISRP - Posizione	sotto piede/ su etichetta ovale incollata
ISRI - Trascrizione	R. PALAZZO - TORINO/ sormontato da corona reale/ n. 91/ S. M.
ISR - ISCRIZIONI	
ISRC - Classe di appartenenza	documentaria
ISRS - Tecnica di scrittura	a impressione/ nero
ISRT - Tipo di caratteri	lettere capitali
ISRP - Posizione	interno coppa/ su etichetta dattiloscritta
ISRI - Trascrizione	MOSTRA 1773-1861/ PALAZZO REALE 1980/ 2011 - SERVIZIO PER BATTESIMO/ (CAPP. SS. SINDONE)
STM - STEMMI, EMBLEMI, MARCHI	
STMC - Classe di appartenenza	punzone
STMQ - Qualificazione	civile
STMI - Identificazione	Regno di Sardegna/ assaggiatore Giuseppe Vernoni
STMU - Quantità	1
STMP - Posizione	coperchio
STMD - Descrizione	cornice ovale perlinata disposta orizzontalmente/ iniziali G V
STM - STEMMI, EMBLEMI, MARCHI	
STMC - Classe di appartenenza	punzone
STMQ - Qualificazione	civile
STMI - Identificazione	Regno di Sardegna/ I titolo argento dal 1814 al 1824
STMU - Quantità	1
STMP - Posizione	coperchio
STMD - Descrizione	scudo di Savoia semplice/ sormontato da corona reale e affiancato da lettera D e numero 11
TU - CONDIZIONE GIURIDICA E VINCOLI	
CDG - CONDIZIONE GIURIDICA	
CDGG - Indicazione generica	proprietà Stato
CDGS - Indicazione specifica	Ministero dei beni e delle attività culturali e del turismo/ Musei Reali/ Palazzo Reale
CDGI - Indirizzo	piazzetta Reale, 1 - 10122 Torino
DO - FONTI E DOCUMENTI DI RIFERIMENTO	
FTA - DOCUMENTAZIONE FOTOGRAFICA	
FTAX - Genere	documentazione allegata
FTAP - Tipo	positivo b/n
FTAN - Codice identificativo	SBAATO 291/PR
FTAT - Note	veduta d'insieme
AD - ACCESSO AI DATI	
ADS - SPECIFICHE DI ACCESSO AI DATI	
ADSP - Profilo di accesso	1
ADSM - Motivazione	scheda contenente dati liberamente accessibili

CM - COMPILAZIONE**CMP - COMPILAZIONE****CMPD - Data** 1993**CMPN - Nome** Arnaldi C.**FUR - Funzionario responsabile** Astrua, Paola**RVM - TRASCRIZIONE PER INFORMATIZZAZIONE****RVMD - Data** 2005**RVMN - Nome** Facchin, Laura**AGG - AGGIORNAMENTO - REVISIONE****AGGD - Data** 2005**AGGN - Nome** Facchin, Laura**AGGF - Funzionario responsabile** Medico, Roberto**AGG - AGGIORNAMENTO - REVISIONE****AGGD - Data** 2016**AGGN - Nome** Barbero, Enrico Edoardo**AGGF - Funzionario responsabile** Epifani, Mario