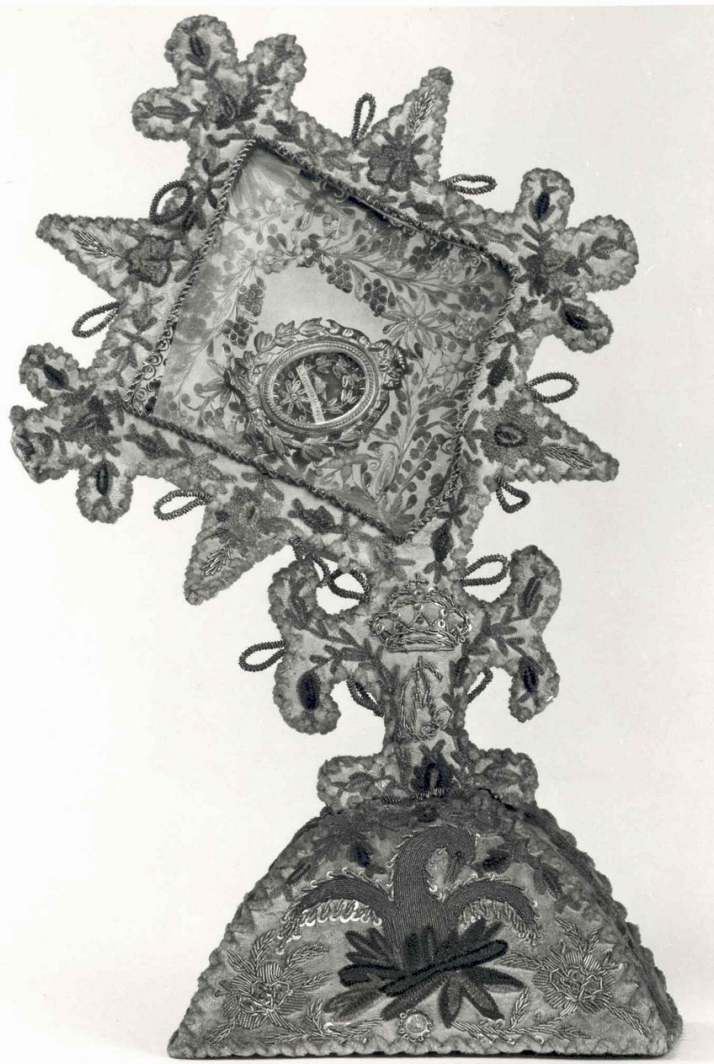


# SCHEDA



## CD - CODICI

TSK - Tipo Scheda OA

LIR - Livello ricerca P

### NCT - CODICE UNIVOCO

NCTR - Codice regione 01

NCTN - Numero catalogo generale 00087905

ESC - Ente schedatore S67

ECP - Ente competente S67

EPR - Ente proponente S67

## OG - OGGETTO

### OGT - OGGETTO

OGTD - Definizione RELIQUIARIO

OGTT - Tipologia A OSTENSORIO

OGTV - Identificazione opera isolata

### SGT - SOGGETTO

SGTI - Identificazione PELLICANO

## LC - LOCALIZZAZIONE GEOGRAFICO-AMMINISTRATIVA

**PVC - LOCALIZZAZIONE GEOGRAFICO-AMMINISTRATIVA ATTUALE**

PVCS - Stato	ITALIA
PVCR - Regione	Piemonte
PVCP - Provincia	TO
PVCC - Comune	Torino

**LDC - COLLOCAZIONE SPECIFICA**

LDCT - Tipologia	palazzo
LDCQ - Qualificazione	reale
LDCN - Denominazione attuale	Palazzo Reale
LDCC - Complesso di appartenenza	Musei Reali
LDCU - Indirizzo	Piazzetta Reale, 1
LDCS - Specifiche	Sacrestia SS. Sindone/ armadio 3 / parete nord

**UB - UBICAZIONE E DATI PATRIMONIALI****INV - INVENTARIO DI MUSEO O SOPRINTENDENZA**

INVN - Numero	1962
INVD - Data	1966

**LA - ALTRE LOCALIZZAZIONI GEOGRAFICO-AMMINISTRATIVE**

TCL - Tipo di localizzazione	luogo di provenienza
------------------------------	----------------------

**PRV - LOCALIZZAZIONE GEOGRAFICO-AMMINISTRATIVA**

PRVR - Regione	Piemonte
PRVP - Provincia	TO
PRVC - Comune	Torino

**PRC - COLLOCAZIONE SPECIFICA**

PRCT - Tipologia	cappella
PRCQ - Qualificazione	reale
PRCD - Denominazione	Reale Cappella della SS. Sindone
PRCC - Complesso monumentale di appartenenza	Palazzo Reale
PRCS - Specifiche	sacrestia/ armadio centrale/ 3/2

**PRD - DATA**

PRDU - Data uscita	2002
--------------------	------

**LA - ALTRE LOCALIZZAZIONI GEOGRAFICO-AMMINISTRATIVE**

TCL - Tipo di localizzazione	luogo di deposito
------------------------------	-------------------

**PRV - LOCALIZZAZIONE GEOGRAFICO-AMMINISTRATIVA**

PRVS - Stato	ITALIA
PRVR - Regione	Piemonte
PRVP - Provincia	TO
PRVC - Comune	Torino

**PRC - COLLOCAZIONE SPECIFICA**

PRCT - Tipologia	palazzo
------------------	---------

<b>PRCQ - Qualificazione</b>	statale
<b>PRCD - Denominazione</b>	Palazzo Chiabrese
<b>PRCC - Complesso monumentale di appartenenza</b>	Palazzo Reale
<b>PRCS - Specifiche</b>	magazzino Sindone/ piano primo/ scaffale al centro a destra/ primo ripiano/ collo n. 14
<b>PRD - DATA</b>	
<b>PRDI - Data ingresso</b>	2002
<b>PRDU - Data uscita</b>	2010
<b>DT - CRONOLOGIA</b>	
<b>DTZ - CRONOLOGIA GENERICA</b>	
<b>DTZG - Secolo</b>	sec. XIX
<b>DTZS - Frazione di secolo</b>	secondo quarto
<b>DTS - CRONOLOGIA SPECIFICA</b>	
<b>DTSI - Da</b>	1839
<b>DTSV - Validità</b>	post
<b>DTSF - A</b>	1849
<b>DTSL - Validità</b>	ante
<b>DTM - Motivazione cronologia</b>	iscrizione
<b>DTM - Motivazione cronologia</b>	bibliografia
<b>DTM - Motivazione cronologia</b>	analisi stilistica
<b>AU - DEFINIZIONE CULTURALE</b>	
<b>ATB - AMBITO CULTURALE</b>	
<b>ATBD - Denominazione</b>	bottega piemontese
<b>ATBM - Motivazione dell'attribuzione</b>	analisi stilistica
<b>ATBM - Motivazione dell'attribuzione</b>	bibliografia
<b>ATBM - Motivazione dell'attribuzione</b>	iscrizione
<b>MT - DATI TECNICI</b>	
<b>MTC - Materia e tecnica</b>	seta/ velluto
<b>MTC - Materia e tecnica</b>	seta/ velluto ricamo
<b>MTC - Materia e tecnica</b>	filo d'oro
<b>MTC - Materia e tecnica</b>	PAILLETTES
<b>MTC - Materia e tecnica</b>	filo d'argento
<b>MTC - Materia e tecnica</b>	filo di seta
<b>MTC - Materia e tecnica</b>	carta
<b>MTC - Materia e tecnica</b>	carta/ doratura
<b>MTC - Materia e tecnica</b>	carta/ pittura
<b>MTC - Materia e tecnica</b>	cannuttiglia
<b>MTC - Materia e tecnica</b>	metallo
<b>MIS - MISURE</b>	

MISU - Unità	cm
MISA - Altezza	35
MISL - Larghezza	21
MISN - Lunghezza	9.5

**CO - CONSERVAZIONE**

**STC - STATO DI CONSERVAZIONE**

STCC - Stato di conservazione	buono
-------------------------------	-------

**RS - RESTAURI**

**RST - RESTAURI**

RSTD - Data	2008
RSTN - Nome operatore	Tissage di Donatella Mascalchi

**DA - DATI ANALITICI**

**DES - DESCRIZIONE**

DESO - Indicazioni sull'oggetto	Struttura in cartone rivestita in velluto avorio ricamato con filo di seta policromo e dorato. Piede a forma piramidale su base quadrata rivestita in carta marmorizzata; galloni policromi lungo i profili. Sulla fronte, al centro, è ricamato con filo dorato e argentato un pellicano con ali aperte accovacciato su elementi vegetali; negli angoli fiori in rosa, rosso, marrone. Fusto ornato da elementi a voluta nella parte centrale ove è posto monogramma sormontato da corona ricamato in filo dorato, cannutiglia e paillettes e circondato da fiori stilizzati ricamati in rosso, arancio e giallo. I medesimi, in giallo, rosa, rosso e verde acqua, si ripetono lungo il profilo romboidale della mostra, che presenta, in corrispondenza degli spigoli, elementi trilobati, allusivi alle terminazioni dei bracci della croce, e lungo i lati, elementi a punta con occhielli dorati in cannutiglia argento che rimandano ai raggi. Nella fascia interna della mostra fitto ricamo con pampini e grappoli d'uva.
---------------------------------	--

DESI - Codifica Iconclass	11 D 131
DESS - Indicazioni sul soggetto	Animali: pellicano. Decorazioni: motivi vegetali.

**ISR - ISCRIZIONI**

ISRC - Classe di appartenenza	documentaria
ISRS - Tecnica di scrittura	a impressione/ rosso
ISRT - Tipo di caratteri	caratteri numerici
ISRP - Posizione	sotto piede/ su etichetta rettangolare adesiva
ISRI - Trascrizione	1962

**ISR - ISCRIZIONI**

ISRC - Classe di appartenenza	documentaria
ISRL - Lingua	latino
ISRS - Tecnica di scrittura	a impressione/ nero
ISRT - Tipo di caratteri	lettere capitali
ISRP - Posizione	teca/ interno/ su cartiglio
ISRI - Trascrizione	S. VERONICA G. CAPP.

**STM - STEMMI, EMBLEMI, MARCHI**

<b>STMC - Classe di appartenenza</b>	monogramma
<b>STMQ - Qualificazione</b>	gentilizio
<b>STMI - Identificazione</b>	Carlo Alberto di Savoia
<b>STMU - Quantità</b>	1
<b>STMP - Posizione</b>	fusto
<b>STMD - Descrizione</b>	Lettere capitali/ intrecciate/ sormontate da corona reale

**STM - STEMMI, EMBLEMI, MARCHI**

<b>STMC - Classe di appartenenza</b>	sigillo
<b>STMQ - Qualificazione</b>	religioso
<b>STMI - Identificazione</b>	Fransoni Luigi
<b>STMU - Quantità</b>	1
<b>STMP - Posizione</b>	teca/ retro
<b>STMD - Descrizione</b>	trinciato inchiavato di rosso e di argento, alla cotissa d'oro attraversante sul tutto/ cimato croce doppia trilobata d'oro e corona marchionale/ fregiato del collare Ordine della SS. Annunziata/ sormontato da cappello arcivescovile con dieci nappe

**NSC - Notizie storico-critiche**

[continuazione DESO] Teca in metallo a luce ovale con vetro, cornice parzialmente dorata perlinata, circondata da due rami di alloro che si dipartono dalla parte inferiore, uniti da nastro; alla sommità altro nastro annodato, ricamato in oro. All'interno, cornice in carta dorata ripiegata, decorata da piccoli elementi in ciniglia colorata; intorno alla reliquia cornice in carta ripiegata dorata e cannutiglia argento. Il retro del reliquiario è rivestito in raso di seta avorio, profilato da ciniglia di colore verde bosco. Non è stato possibile reperire nessuna indicazione inventariale antecedente il 1966, dal momento che gli inventari compilati tra la fine dell'Ottocento e l'inizio del Novecento relativi al patrimonio della Cappella della SS. Sindone inclusero soltanto le suppellettili sacre realizzate in materiali preziosi. L'oggetto contiene una reliquia di s. Veronica Giuliani (Mercatello/PG, 1660-Città di Castello/PG, 1727). Entrata nelle clarisse cappuccine nel 1677, svolse una vita esemplare, contraddistinta anche da visioni ed estasi, riformando il monastero di Città di Castello e compiendo numerosi scritti; fu canonizzata da Gregorio XVI (Belluno, 1765-Roma, 1846) nel 1839, cfr. F. da Mareto, voce, Veronica Giuliani, santa, in *Bibliotheca Sanctorum*, Roma, 1969, vol. XII, pp. 1050-1056. La presenza, inoltre, delle lettere C A, sormontate da una corona reale, e identificabili con le iniziali di Carlo Alberto (Torino, 1798-Oporto, 1849), re di Sardegna dal 1831, nonché del sigillo dell'arcivescovo di Torino, Luigi Fransoni (1832-1862) (cfr. G. Tuninetti-G. D'Antino, *Il cardinal Domenico della Rovere, costruttore della cattedrale, e gli arcivescovi di Torino dal 1515 al 2000*, Torino, 2000, p. 175), permettono di ipotizzare una datazione tra la fine del quarto e il quinto decennio dell'Ottocento; la presenza, inoltre, del sigillo dell'arcivescovo di Torino, indurrebbe a proporre una produzione in ambito locale, magari cappuccino, sul quale, da secoli, la dinastia sabauda esercitava il proprio patronato. L'analisi stilistica, pur nella ripresa di alcuni stilemi settecenteschi nel ricamo, arricchito da paillettes, conferma nella rigidità delle forme, tale datazione. Pur in assenza di indicazioni inventariali certe, potrebbe trattarsi del reliquiario descritto nell'inventario patrimoniale dei beni di Palazzo

Reale del 1880 come segue "Un Reliquiario trasparente entro cornice di legno, coperto di raso bianco ricamato a fiori e cristallo sul davanti L. 3" corrispondente al numero 19474 (SBAATO, Ministero della Real Casa/ Inventari/ 1880 Reale Palazzo di Torino Inventario dei mobili di Dotazione della Corona Volume VI, fol. 1013) che nel 1896 fu consegnato dall'Archivio della Real Casa al Prefetto della Sacrestia della SS. Sindone mons. Bosia.

## TU - CONDIZIONE GIURIDICA E VINCOLI

### CDG - CONDIZIONE GIURIDICA

<b>CDGG - Indicazione generica</b>	proprietà Stato
<b>CDGS - Indicazione specifica</b>	Ministero dei beni e delle attività culturali e del turismo/ Musei Reali/ Palazzo Reale
<b>CDGI - Indirizzo</b>	piazzetta Reale, 1 - 10122 Torino

## DO - FONTI E DOCUMENTI DI RIFERIMENTO

### FTA - DOCUMENTAZIONE FOTOGRAFICA

<b>FTAX - Genere</b>	documentazione allegata
<b>FTAP - Tipo</b>	positivo b/n
<b>FTAN - Codice identificativo</b>	SBAATO 301/PR
<b>FTAT - Note</b>	veduta frontale

### FTA - DOCUMENTAZIONE FOTOGRAFICA

<b>FTAX - Genere</b>	documentazione allegata
<b>FTAP - Tipo</b>	fotografia digitale (file)
<b>FTAN - Codice identificativo</b>	SBAATO 410/PR
<b>FTAT - Note</b>	Veduta frontale

### FNT - FONTI E DOCUMENTI

<b>FNTP - Tipo</b>	inventario
<b>FNTA - Autore</b>	s.a.
<b>FNTT - Denominazione</b>	Inventario degli oggetti mobili esistenti nella Cappella della SS. Sindone alla data del 10.2.1966
<b>FNTD - Data</b>	1966/02/10
<b>FNTF - Foglio/Carta</b>	fol. 1
<b>FNTN - Nome archivio</b>	Soprintendenza Beni Ambientali ed Architettonici
<b>FNTS - Posizione</b>	s.p.
<b>FNTI - Codice identificativo</b>	NR

### BIB - BIBLIOGRAFIA

<b>BIBX - Genere</b>	bibliografia specifica
<b>BIBA - Autore</b>	AA.VV
<b>BIBD - Anno di edizione</b>	1969
<b>BIBH - Sigla per citazione</b>	00004379
<b>BIBN - V., pp., nn.</b>	v. XII, pp. 1050-1056

### BIB - BIBLIOGRAFIA

<b>BIBX - Genere</b>	bibliografia specifica
<b>BIBA - Autore</b>	Tuninetti, G./ D'Antino, G.
<b>BIBD - Anno di edizione</b>	2000

<b>BIBH - Sigla per citazione</b>	00004149
<b>BIBN - V., pp., nn.</b>	p. 175
<b>BIB - BIBLIOGRAFIA</b>	
<b>BIBX - Genere</b>	bibliografia specifica
<b>BIBA - Autore</b>	AA.VV.
<b>BIBD - Anno di edizione</b>	2010
<b>BIBH - Sigla per citazione</b>	00004103
<b>BIBN - V., pp., nn.</b>	p. 112
<b>AD - ACCESSO AI DATI</b>	
<b>ADS - SPECIFICHE DI ACCESSO AI DATI</b>	
<b>ADSP - Profilo di accesso</b>	1
<b>ADSM - Motivazione</b>	scheda contenente dati liberamente accessibili
<b>CM - COMPILAZIONE</b>	
<b>CMP - COMPILAZIONE</b>	
<b>CMPD - Data</b>	1993
<b>CMPN - Nome</b>	Arnaldi C.
<b>FUR - Funzionario responsabile</b>	Astrua, Paola
<b>RVM - TRASCRIZIONE PER INFORMATIZZAZIONE</b>	
<b>RVMD - Data</b>	2005
<b>RVMN - Nome</b>	Facchin, Laura
<b>AGG - AGGIORNAMENTO - REVISIONE</b>	
<b>AGGD - Data</b>	2005
<b>AGGN - Nome</b>	Facchin, Laura
<b>AGGF - Funzionario responsabile</b>	Medico, Roberto
<b>AGG - AGGIORNAMENTO - REVISIONE</b>	
<b>AGGD - Data</b>	2016
<b>AGGN - Nome</b>	Barbero, Enrico Edoardo
<b>AGGF - Funzionario responsabile</b>	Epifani, Mario