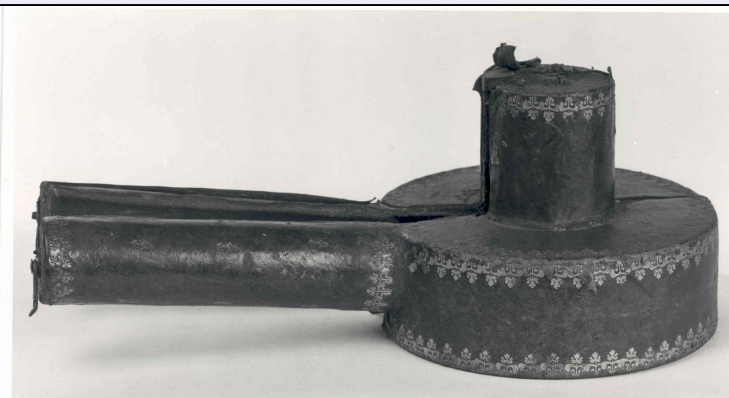


SCHEDA



CD - CODICI

TSK - Tipo Scheda OA

LIR - Livello ricerca P

NCT - CODICE UNIVOCO

NCTR - Codice regione 01

NCTN - Numero catalogo generale 00087919

ESC - Ente schedatore S67

ECP - Ente competente S67

EPR - Ente proponente S67

RV - RELAZIONI

ROZ - Altre relazioni 0100087918

OG - OGGETTO

OGT - OGGETTO

OGTD - Definizione CUSTODIA DI PALMATORIA

OGTV - Identificazione opera isolata

LC - LOCALIZZAZIONE GEOGRAFICO-AMMINISTRATIVA

PVC - LOCALIZZAZIONE GEOGRAFICO-AMMINISTRATIVA ATTUALE

PVCS - Stato ITALIA

PVCR - Regione Piemonte

PVCP - Provincia TO

PVCC - Comune Torino

LDC - COLLOCAZIONE SPECIFICA

LDCT - Tipologia palazzo

LDCQ - Qualificazione statale

LDCN - Denominazione attuale Palazzo Chiablese

LDCC - Complesso di appartenenza Palazzo Reale

LDCU - Indirizzo Piazza San Giovanni, 2

LDCS - Specifiche Magazzino Sindone/ piano primo/ scaffale a sinistra vicino alla finestra/ primo ripiano/ collo n. 40

UB - UBICAZIONE E DATI PATRIMONIALI

INV - INVENTARIO DI MUSEO O SOPRINTENDENZA	
INVN - Numero	2108/ 94 S.M.
INVD - Data	1966
INV - INVENTARIO DI MUSEO O SOPRINTENDENZA	
INVN - Numero	94 S.M./ 4
INVD - Data	1880
LA - ALTRE LOCALIZZAZIONI GEOGRAFICO-AMMINISTRATIVE	
TCL - Tipo di localizzazione	luogo di provenienza
PRV - LOCALIZZAZIONE GEOGRAFICO-AMMINISTRATIVA	
PRVR - Regione	Piemonte
PRVP - Provincia	TO
PRVC - Comune	Torino
PRC - COLLOCAZIONE SPECIFICA	
PRCT - Tipologia	cappella
PRCQ - Qualificazione	reale
PRCD - Denominazione	Reale Cappella della SS. Sindone
PRCC - Complesso monumentale di appartenenza	Palazzo Reale
PRCS - Specifiche	sacrestia/ armadio a destra/ scomparto centrale
PRD - DATA	
PRDU - Data uscita	2002
DT - CRONOLOGIA	
DTZ - CRONOLOGIA GENERICA	
DTZG - Secolo	sec. XIX
DTZS - Frazione di secolo	prima metà
DTS - CRONOLOGIA SPECIFICA	
DTSI - Da	1800
DTSV - Validità	post
DTSF - A	1849
DTSL - Validità	ante
DTM - Motivazione cronologia	analisi stilistica
DTM - Motivazione cronologia	bibliografia
AU - DEFINIZIONE CULTURALE	
ATB - AMBITO CULTURALE	
ATBD - Denominazione	manifattura piemontese
ATBM - Motivazione dell'attribuzione	analisi stilistica
ATBM - Motivazione dell'attribuzione	bibliografia
MT - DATI TECNICI	
MTC - Materia e tecnica	cuoio
MTC - Materia e tecnica	cuoio/ impressione

MTC - Materia e tecnica	cuoio/ doratura
MTC - Materia e tecnica	cuoio/ punzonatura
MTC - Materia e tecnica	pelle
MTC - Materia e tecnica	metallo/ fusione
MTC - Materia e tecnica	metallo/ doratura
MTC - Materia e tecnica	compensato
MIS - MISURE	
MISU - Unità	cm
MISA - Altezza	12.5
MISP - Profondità	17
MISN - Lunghezza	35
CO - CONSERVAZIONE	
STC - STATO DI CONSERVAZIONE	
STCC - Stato di conservazione	discreto
STCS - Indicazioni specifiche	sollevamento del rivestimento esterno in più punti/ segni di abrasione sul cuoio/ perdita parziale di doratura/ pelle scamosciata interna lievemente abrasa
DA - DATI ANALITICI	
DES - DESCRIZIONE	
DESO - Indicazioni sull'oggetto	Forma sagomata per contenere una palmatoria; struttura in cartone e legno compensato rivestita in cuoio e foderata in pelle scamosciata rossa. E' costituita da base di forma cilindrica dalla cui estremità si diparte un elemento allungato, cilindrico, per il manico. La base è sormontata da ulteriore settore di forma cilindrica. La struttura, vuota all'interno, è formata da due metà simmetriche, trattenute da cerniera e da due ganci metallici a uncino, l'uno in corrispondenza del corpo centrale e l'altro del manico. I profili dell'oggetto presentano decoro impresso in oro con fascia continua di fiori stilizzati che ricordano gigli. Altri fiori sono impressi lungo il manico.
DESI - Codifica Iconclass	NR
DESS - Indicazioni sul soggetto	NR
NSC - Notizie storico-critiche	Nessuna indicazione circa la custodia compare negli inventari patrimoniali degli arredi liturgici della Cappella della SS. Sindone. Tuttavia, la particolare forma e dimensioni dell'oggetto suggerirebbero una datazione pressoché coeva alla palmatoria che contiene, quindi entro la metà del XIX secolo. Si ricordi che, secondo quanto attestato nei Registri Recapiti e nelle Liste di contabilità relative all'amministrazione durante i regni di Vittorio Emanuele I (Torino, 1759-Moncalieri, 1824), re di Sardegna dal 1814, e di Carlo Felice (Torino,1765-1831), re di Sardegna dal 1821, nel secondo e terzo decennio del XIX secolo la corte ricorreva a Luigi Vernulfo, personaggio non altrimenti noto, per la produzione di custodie e casse per riporvi arredi liturgici; inoltre, normalmente, alla commissione di un oggetto in materiali preziosi, fosse esso di destinazione liturgica, da tavola o per toeletta, seguiva a breve distanza anche la richiesta di una custodia ove riporlo.
TU - CONDIZIONE GIURIDICA E VINCOLI	
CDG - CONDIZIONE GIURIDICA	

CDGG - Indicazione generica	proprietà Stato
CDGS - Indicazione specifica	Ministero dei beni e delle attività culturali e del turismo/ Musei Reali/ Palazzo Reale
CDGI - Indirizzo	piazzetta Reale, 1 - 10122 Torino
DO - FONTI E DOCUMENTI DI RIFERIMENTO	
FTA - DOCUMENTAZIONE FOTOGRAFICA	
FTAX - Genere	documentazione allegata
FTAP - Tipo	positivo b/n
FTAN - Codice identificativo	SBAATO 315/PR
FTAT - Note	veduta di profilo
FNT - FONTI E DOCUMENTI	
FNTP - Tipo	inventario
FNTA - Autore	Lubatti F.
FNTT - Denominazione	Ministero della Real Casa/ Inventari/ Inventario degli oggetti di spettanza di S.M. esistenti nella R. Cappella della S.S. Sindone
FNTD - Data	1880/12/27
FNTF - Foglio/Carta	fol. 9
FNTN - Nome archivio	Archivio di Stato di Torino/ Sezioni Riunite
FNTS - Posizione	Casa S.M. 12602
FNTI - Codice identificativo	NR
FNT - FONTI E DOCUMENTI	
FNTP - Tipo	inventario
FNTA - Autore	s.a.
FNTT - Denominazione	Inventario degli oggetti mobili esistenti nella Cappella della SS. Sindone alla data del 10.2.1966
FNTD - Data	1966/02/10
FNTF - Foglio/Carta	fol. 9
FNTN - Nome archivio	Soprintendenza Beni Ambientali ed Architettonici
FNTS - Posizione	s.p.
FNTI - Codice identificativo	NR
AD - ACCESSO AI DATI	
ADS - SPECIFICHE DI ACCESSO AI DATI	
ADSP - Profilo di accesso	1
ADSM - Motivazione	scheda contenente dati liberamente accessibili
CM - COMPILAZIONE	
CMP - COMPILAZIONE	
CMPD - Data	1993
CM PN - Nome	Arnaldi C.
FUR - Funzionario responsabile	Astrua, Paola
RVM - TRASCRIZIONE PER INFORMATIZZAZIONE	
RVMD - Data	2005
RVMN - Nome	Facchin, Laura

AGG - AGGIORNAMENTO - REVISIONE

AGGD - Data	2005
AGGN - Nome	Facchin, Laura
AGGF - Funzionario responsabile	Medico, Roberto

AGG - AGGIORNAMENTO - REVISIONE

AGGD - Data	2016
AGGN - Nome	Barbero, Enrico Edoardo
AGGF - Funzionario responsabile	Epifani, Mario