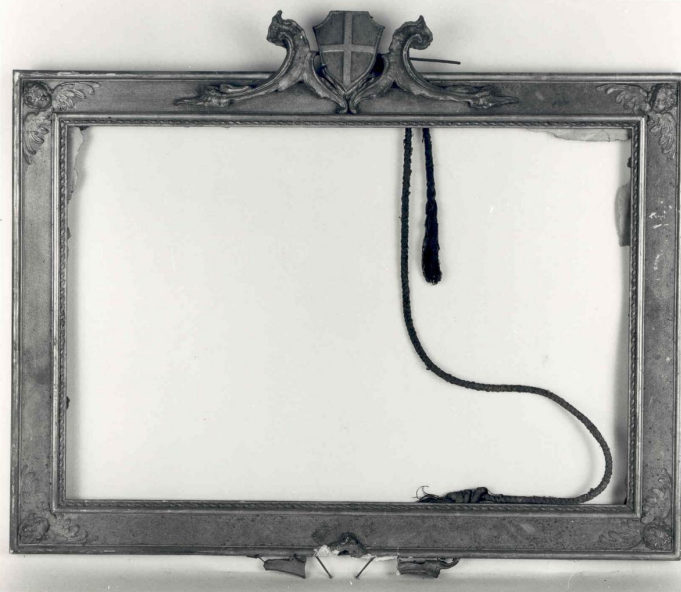


SCHEDA



CD - CODICI

TSK - Tipo Scheda OA

LIR - Livello ricerca P

NCT - CODICE UNIVOCO

NCTR - Codice regione 01

NCTN - Numero catalogo generale 00087992

ESC - Ente schedatore S67

ECP - Ente competente S67

EPR - Ente proponente S67

OG - OGGETTO

OGT - OGGETTO

OGTD - Definizione CORNICE

OGTV - Identificazione opera isolata

SGT - SOGGETTO

SGTI - Identificazione MOTIVI DECORATIVI VEGETALI CON PUTTI ALATI

LC - LOCALIZZAZIONE GEOGRAFICO-AMMINISTRATIVA

PVC - LOCALIZZAZIONE GEOGRAFICO-AMMINISTRATIVA ATTUALE

PVCS - Stato ITALIA

PVCR - Regione Piemonte

PVCP - Provincia TO

PVCC - Comune Torino

LDC - COLLOCAZIONE SPECIFICA

LDCT - Tipologia palazzo

LDCQ - Qualificazione statale

LDCN - Denominazione attuale Palazzo Chiablese

LDCC - Complesso di

| | |
|--|----------------------------------|
| appartenenza | Palazzo Reale |
| LDCU - Indirizzo | Piazza San Giovanni, 2 |
| LDCS - Specifiche | Magazzino Sindone/ piano primo |
| UB - UBICAZIONE E DATI PATRIMONIALI | |
| INV - INVENTARIO DI MUSEO O SOPRINTENDENZA | |
| INVN - Numero | 2435 |
| INVD - Data | 1966 |
| LA - ALTRE LOCALIZZAZIONI GEOGRAFICO-AMMINISTRATIVE | |
| TCL - Tipo di localizzazione | luogo di provenienza |
| PRV - LOCALIZZAZIONE GEOGRAFICO-AMMINISTRATIVA | |
| PRVR - Regione | Piemonte |
| PRVP - Provincia | TO |
| PRVC - Comune | Torino |
| PRC - COLLOCAZIONE SPECIFICA | |
| PRCT - Tipologia | cappella |
| PRCQ - Qualificazione | reale |
| PRCD - Denominazione | Reale Cappella della SS. Sindone |
| PRCC - Complesso monumentale di appartenenza | Palazzo Reale |
| PRCS - Specifiche | sacrestia |
| PRD - DATA | |
| PRDU - Data uscita | 2004 |
| DT - CRONOLOGIA | |
| DTZ - CRONOLOGIA GENERICA | |
| DTZG - Secolo | sec. XIX |
| DTZS - Frazione di secolo | seconda metà |
| DTS - CRONOLOGIA SPECIFICA | |
| DTSI - Da | 1850 |
| DTSV - Validità | post |
| DTSF - A | 1899 |
| DTSL - Validità | ante |
| DTM - Motivazione cronologia | analisi stilistica |
| DTM - Motivazione cronologia | documentazione |
| DTM - Motivazione cronologia | bibliografia |
| AU - DEFINIZIONE CULTURALE | |
| ATB - AMBITO CULTURALE | |
| ATBD - Denominazione | produzione piemontese |
| ATBM - Motivazione dell'attribuzione | analisi stilistica |
| ATBM - Motivazione dell'attribuzione | documentazione |
| MT - DATI TECNICI | |

| | |
|--|--|
| MTC - Materia e tecnica | legno/ intaglio |
| MTC - Materia e tecnica | legno/ doratura |
| MTC - Materia e tecnica | stucco |
| MTC - Materia e tecnica | filo di cotone |
| MIS - MISURE | |
| MISU - Unità | cm |
| MISA - Altezza | 60 |
| MISL - Larghezza | 71.5 |
| MISS - Spessore | 4 |
| MISV - Varie | altezza della luce 61.7/ larghezza della luce 68 |
| CO - CONSERVAZIONE | |
| STC - STATO DI CONSERVAZIONE | |
| STCC - Stato di conservazione | cattivo |
| STCS - Indicazioni specifiche | depositi di polvere/ consistente perdita di frammenti lignei e di doratura/ fessurazioni/ fori da animali xilofagi |
| DA - DATI ANALITICI | |
| DES - DESCRIZIONE | |
| DESO - Indicazioni sull'oggetto | Profilo e luce rettangolare. Tipologia a cassetta. Battuta liscia; fascia sottile interna perlinata; fascia centrale ornata da motivo con testine di angeli in pastiglia in corrispondenza degli angoli. In alto, al centro, circondato da due girali vegetali, stemma di Savoia. Sul retro, in alto, gancio metallico e pendone in corda di filo di cotone per sospensione. |
| DESI - Codifica Iconclass | 48 A 982 |
| DESS - Indicazioni sul soggetto | figure: angeli. Decorazioni: motivi vegetali. |
| ISR - ISCRIZIONI | |
| ISRC - Classe di appartenenza | documentaria |
| ISRS - Tecnica di scrittura | a impressione/ rosso |
| ISRT - Tipo di caratteri | caratteri numerici |
| ISRP - Posizione | retro/ su etichetta rettangolare adesiva |
| ISRI - Trascrizione | 2435 |
| ISR - ISCRIZIONI | |
| ISRC - Classe di appartenenza | documentaria |
| ISRS - Tecnica di scrittura | a impressione/ nero |
| ISRT - Tipo di caratteri | lettere capitali |
| ISRP - Posizione | retro/ su etichetta ovale incollata |
| ISRI - Trascrizione | R. PALAZZO - TORINO/ sormontato da corona reale/ 1919/ D. C. |
| STM - STEMMI, EMBLEMI, MARCHI | |
| STMC - Classe di appartenenza | arme |
| STMQ - Qualificazione | gentilizio |
| STMI - Identificazione | Casa Savoia |

| | |
|---------------------------------------|---|
| STMU - Quantità | 1 |
| STMP - Posizione | fronte/ in alto/ al centro |
| STMD - Descrizione | Di rosso alla croce bianca |
| NSC - Notizie storico-critiche | Le indicazioni inventariali desunte dall'etichetta rintracciata non trovano corrispondenza nei volumi degli inventari depositati né del 1880, né del 1911. La presenza dello stemma sabaudo alla sommità permette di ipotizzare che si tratti di un oggetto prodotto, magari in più esemplari, da maestranze piemontesi su diretta committenza da parte della corte, al fine di ornare in modo uniforme, secondo una caratteristica tendenza dell'arredamento, già documentata nella seconda metà del Settecento, una serie di opere d'arte collocate in un medesimo ambiente. La presenza di elementi a foglia accartocciata e delle testine di putto testimonia un gusto neorocailles che contraddistinse il riallestimento e l'arredo di numerosi ambienti delle residenze sabaude dagli anni sessanta circa dell'Ottocento; per un confronto si veda M. Rosa (a cura di), L'appartamento di Umberto I - Villa Real di Monza, Milano, 1994, p. 42. |

TU - CONDIZIONE GIURIDICA E VINCOLI

CDG - CONDIZIONE GIURIDICA

| | |
|-------------------------------------|---|
| CDGG - Indicazione generica | proprietà Stato |
| CDGS - Indicazione specifica | Ministero dei beni e delle attività culturali e del turismo/ Musei Reali/ Palazzo Reale |
| CDGI - Indirizzo | piazzetta Reale, 1 - 10122 Torino |

DO - FONTI E DOCUMENTI DI RIFERIMENTO

FTA - DOCUMENTAZIONE FOTOGRAFICA

| | |
|-------------------------------------|-------------------------|
| FTAX - Genere | documentazione allegata |
| FTAP - Tipo | positivo b/n |
| FTAN - Codice identificativo | SBAATO 388/PR |
| FTAT - Note | veduta frontale |

FNT - FONTI E DOCUMENTI

| | |
|-------------------------------------|--|
| FNTP - Tipo | inventario |
| FNTA - Autore | s.a. |
| FNTT - Denominazione | Inventario degli oggetti mobili esistenti nella Cappella della SS. Sindone alla data del 10.2.1966 |
| FNTD - Data | 1966/02/10 |
| FNTF - Foglio/Carta | fol. 24 |
| FNTN - Nome archivio | Soprintendenza Beni Ambientali ed Architettonici |
| FNTS - Posizione | s.p. |
| FNTI - Codice identificativo | NR |

BIB - BIBLIOGRAFIA

| | |
|-----------------------------------|---------------------------|
| BIBX - Genere | bibliografia di confronto |
| BIBA - Autore | AA.VV. |
| BIBD - Anno di edizione | 1994 |
| BIBH - Sigla per citazione | 00004346 |
| BIBN - V., pp., nn. | p. 42 |

AD - ACCESSO AI DATI

ADS - SPECIFICHE DI ACCESSO AI DATI**ADSP - Profilo di accesso**

1

ADSM - Motivazione

scheda contenente dati liberamente accessibili

CM - COMPILAZIONE**CMP - COMPILAZIONE****CMPD - Data**

1993

CMPN - Nome

Baiocco S.

**FUR - Funzionario
responsabile**

Astrua, Paola

RVM - TRASCRIZIONE PER INFORMATIZZAZIONE**RVMD - Data**

2005

RVMN - Nome

Facchin, Laura

AGG - AGGIORNAMENTO - REVISIONE**AGGD - Data**

2005

AGGN - Nome

Facchin, Laura

**AGGF - Funzionario
responsabile**

Medico, Roberto

AGG - AGGIORNAMENTO - REVISIONE**AGGD - Data**

2016

AGGN - Nome

Barbero, Enrico Edoardo

**AGGF - Funzionario
responsabile**

Epifani, Mario