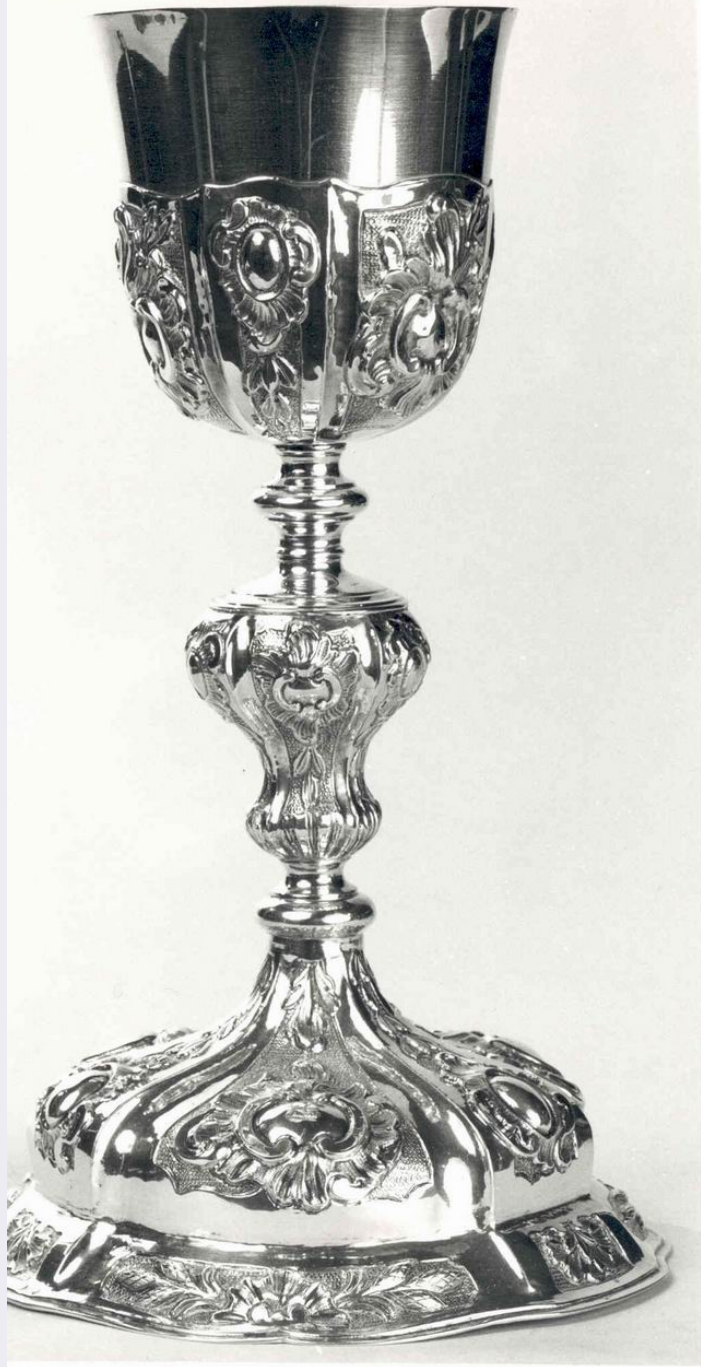


## SCHEDA



### CD - CODICI

TSK - Tipo Scheda OA

LIR - Livello ricerca P

#### NCT - CODICE UNIVOCO

NCTR - Codice regione 01

NCTN - Numero catalogo  
generale 00108166

ESC - Ente schedatore S67

ECP - Ente competente S67

EPR - Ente proponente S67

### RV - RELAZIONI

RVE - STRUTTURA COMPLESSA

<b>RVEL - Livello</b>	2
<b>RVER - Codice bene radice</b>	0100108166
<b>RVES - Codice bene componente</b>	010087864
<b>OG - OGGETTO</b>	
<b>OGT - OGGETTO</b>	
<b>OGTD - Definizione</b>	CALICE
<b>OGTV - Identificazione</b>	elemento d'insieme
<b>QNT - QUANTITA'</b>	
<b>QNTN - Numero</b>	2
<b>LC - LOCALIZZAZIONE GEOGRAFICO-AMMINISTRATIVA</b>	
<b>PVC - LOCALIZZAZIONE GEOGRAFICO-AMMINISTRATIVA ATTUALE</b>	
<b>PVCS - Stato</b>	ITALIA
<b>PVCR - Regione</b>	Piemonte
<b>PVCP - Provincia</b>	TO
<b>PVCC - Comune</b>	Torino
<b>LDC - COLLOCAZIONE SPECIFICA</b>	
<b>LDCT - Tipologia</b>	palazzo
<b>LDCQ - Qualificazione</b>	statale
<b>LDCN - Denominazione attuale</b>	Palazzo Chiabrese
<b>LDCC - Complesso di appartenenza</b>	Palazzo Reale
<b>LDCU - Indirizzo</b>	Piazza San Giovanni, 2
<b>LDCS - Specifiche</b>	Magazzino Sindone/ piano primo/ collo n. 199
<b>LA - ALTRE LOCALIZZAZIONI GEOGRAFICO-AMMINISTRATIVE</b>	
<b>TCL - Tipo di localizzazione</b>	luogo di provenienza
<b>PRV - LOCALIZZAZIONE GEOGRAFICO-AMMINISTRATIVA</b>	
<b>PRVR - Regione</b>	Piemonte
<b>PRVP - Provincia</b>	TO
<b>PRVC - Comune</b>	Torino
<b>PRC - COLLOCAZIONE SPECIFICA</b>	
<b>PRCT - Tipologia</b>	cappella
<b>PRCQ - Qualificazione</b>	reale
<b>PRCD - Denominazione</b>	Reale Cappella della SS. Sindone
<b>PRCC - Complesso monumentale di appartenenza</b>	Palazzo Reale
<b>PRCS - Specifiche</b>	sacrestia/ armadio centrale
<b>DT - CRONOLOGIA</b>	
<b>DTZ - CRONOLOGIA GENERICA</b>	
<b>DTZG - Secolo</b>	sec. XVIII
<b>DTZS - Frazione di secolo</b>	terzo quarto

**DTS - CRONOLOGIA SPECIFICA**

<b>DTSI - Da</b>	1750
<b>DTSV - Validità</b>	post
<b>DTSF - A</b>	1774
<b>DTSL - Validità</b>	ante
<b>DTM - Motivazione cronologia</b>	analisi stilistica
<b>DTM - Motivazione cronologia</b>	bibliografia
<b>ADT - Altre datazioni</b>	sec. XIX/ prima metà

**AU - DEFINIZIONE CULTURALE****ATB - AMBITO CULTURALE**

<b>ATBD - Denominazione</b>	produzione piemontese
<b>ATBM - Motivazione dell'attribuzione</b>	analisi stilistica
<b>ATBM - Motivazione dell'attribuzione</b>	bibliografia

**MT - DATI TECNICI**

<b>MTC - Materia e tecnica</b>	argento/ fusione
<b>MTC - Materia e tecnica</b>	argento/ cesellatura
<b>MTC - Materia e tecnica</b>	argento/ sbalzo
<b>MTC - Materia e tecnica</b>	argento/ doratura

**MIS - MISURE**

<b>MISU - Unità</b>	cm
<b>MISA - Altezza</b>	25.8
<b>MISD - Diametro</b>	14.8

**CO - CONSERVAZIONE****STC - STATO DI CONSERVAZIONE**

<b>STCC - Stato di conservazione</b>	discreto
<b>STCS - Indicazioni specifiche</b>	La superficie metallica presenta qualche graffio e lievi tracce di ossidazione/ strato di polvere grassa

**DA - DATI ANALITICI****DES - DESCRIZIONE**

<b>DESO - Indicazioni sull'oggetto</b>	Piede a sezione mistilinea; alto bordo con profilo modinato e suddiviso in campi da costolonature. All'interno di esso, si aprono specchiature rettangolari con fondo puntinato e decoro alternato con la sola valva di conchiglia e la stessa ornata da elementi vegetali disposti simmetricamente. Fascia interna con forte bombatura suddivisa in spicchi da costolonatura; ciascuno di essi presenta una specchiatura triangolare con fondo puntinato entro la quale è collocato un medaglione centrale formato da elementi a voluta ed ornato da pelacette; foglia di acanto in prossimità del fusto. Collarino liscio in corrispondenza dell'attaccatura, grosso nodo piriforme, analogamente scompartito ed ornato. Collarino in prossimità della sottocoppa scompartita in tre settori maggiori e tre settori minori con decoro con medaglione e pelacette, arricchito nelle specchiature maggiori, da fondo puntinato ed elementi vegetali; profilo mistilineo; coppa dorata.
<b>DESI - Codifica Iconclass</b>	NR

<b>DESS - Indicazioni sul soggetto</b>	NR
<b>ISR - ISCRIZIONI</b>	
<b>ISRC - Classe di appartenenza</b>	documentaria
<b>ISRS - Tecnica di scrittura</b>	a impressione/ rosso
<b>ISRT - Tipo di caratteri</b>	caratteri numerici
<b>ISRP - Posizione</b>	interno piede/ su etichetta rettangolare adesiva
<b>ISRI - Trascrizione</b>	2183
<b>STM - STEMMI, EMBLEMI, MARCHI</b>	
<b>STMC - Classe di appartenenza</b>	punzone
<b>STMQ - Qualificazione</b>	civile
<b>STMI - Identificazione</b>	Regno di Sardegna/ argentiere
<b>STMU - Quantità</b>	1
<b>STMP - Posizione</b>	piede/ bordo
<b>STMD - Descrizione</b>	NR
<b>TU - CONDIZIONE GIURIDICA E VINCOLI</b>	
<b>CDG - CONDIZIONE GIURIDICA</b>	
<b>CDGG - Indicazione generica</b>	proprietà Stato
<b>CDGS - Indicazione specifica</b>	Ministero dei beni e delle attività culturali e del turismo/ Musei Reali/ Palazzo Reale
<b>CDGI - Indirizzo</b>	piazzetta Reale, 1 - 10122 Torino
<b>DO - FONTI E DOCUMENTI DI RIFERIMENTO</b>	
<b>FTA - DOCUMENTAZIONE FOTOGRAFICA</b>	
<b>FTAX - Genere</b>	documentazione allegata
<b>FTAP - Tipo</b>	positivo b/n
<b>FTAN - Codice identificativo</b>	SBAA TO 260/PR
<b>FTAT - Note</b>	veduta frontale
<b>FTA - DOCUMENTAZIONE FOTOGRAFICA</b>	
<b>FTAX - Genere</b>	documentazione allegata
<b>FTAP - Tipo</b>	positivo b/n
<b>FTAN - Codice identificativo</b>	SBAATO 260 A
<b>FTAT - Note</b>	particolare/ punzone
<b>AD - ACCESSO AI DATI</b>	
<b>ADS - SPECIFICHE DI ACCESSO AI DATI</b>	
<b>ADSP - Profilo di accesso</b>	1
<b>ADSM - Motivazione</b>	scheda contenente dati liberamente accessibili
<b>CM - COMPILAZIONE</b>	
<b>CMP - COMPILAZIONE</b>	
<b>CMPD - Data</b>	1994
<b>CMPN - Nome</b>	Beraudo di Pralormo M.
<b>FUR - Funzionario</b>	

<b>responsabile</b>	Astrua, Paola
<b>RVM - TRASCRIZIONE PER INFORMATIZZAZIONE</b>	
<b>RVMD - Data</b>	2005
<b>RVMN - Nome</b>	Facchin, Laura
<b>AGG - AGGIORNAMENTO - REVISIONE</b>	
<b>AGGD - Data</b>	2005
<b>AGGN - Nome</b>	Facchin, Laura
<b>AGGF - Funzionario responsabile</b>	Medico, Roberto
<b>AGG - AGGIORNAMENTO - REVISIONE</b>	
<b>AGGD - Data</b>	2016
<b>AGGN - Nome</b>	Barbero, Enrico Edoardo
<b>AGGF - Funzionario responsabile</b>	Epifani, Mario