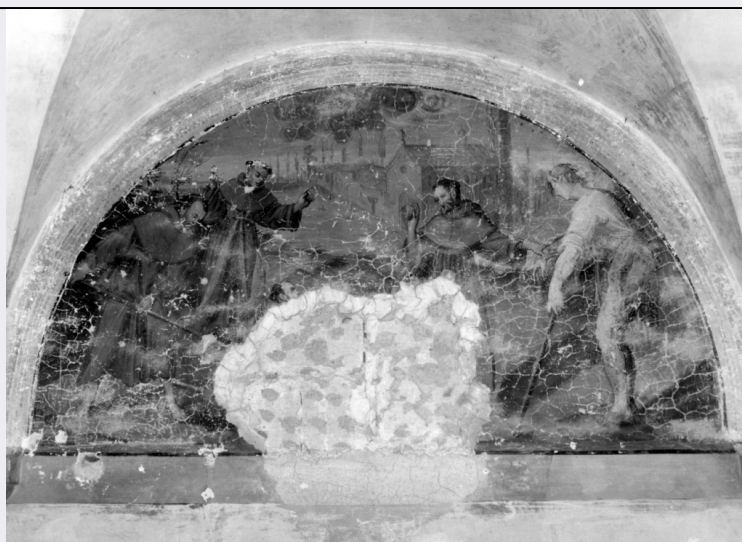


# SCHEDA



## CD - CODICI

TSK - Tipo Scheda OA

LIR - Livello ricerca P

### NCT - CODICE UNIVOCO

NCTR - Codice regione 01

NCTN - Numero catalogo  
generale 00087788

ESC - Ente schedatore S67

ECP - Ente competente S67

EPR - Ente proponente S67

## RV - RELAZIONI

### RVE - STRUTTURA COMPLESSA

RVEL - Livello 2

RVER - Codice bene radice 0100087788

ROZ - Altre relazioni 0100087786

## OG - OGGETTO

### OGT - OGGETTO

OGTD - Definizione RELIQUIARIO

OGTT - Tipologia A MEDAGLIONE

OGTV - Identificazione elemento d'insieme

## LC - LOCALIZZAZIONE GEOGRAFICO-AMMINISTRATIVA

### PVC - LOCALIZZAZIONE GEOGRAFICO-AMMINISTRATIVA ATTUALE

PVCS - Stato ITALIA

PVCR - Regione Piemonte

PVCP - Provincia TO

PVCC - Comune Torino

### LDC - COLLOCAZIONE SPECIFICA

LDCT - Tipologia palazzo

LDCQ - Qualificazione statale

<b>LDCN - Denominazione attuale</b>	Palazzo Chiablese
<b>LDCC - Complesso di appartenenza</b>	Palazzo Reale
<b>LDCU - Indirizzo</b>	Piazza San Giovanni, 2
<b>LDCS - Specifiche</b>	Magazzino Sindone/ piano primo/ scaffale entro nicchia/ collo n. 3
<b>LA - ALTRE LOCALIZZAZIONI GEOGRAFICO-AMMINISTRATIVE</b>	
<b>TCL - Tipo di localizzazione</b>	luogo di provenienza
<b>PRV - LOCALIZZAZIONE GEOGRAFICO-AMMINISTRATIVA</b>	
<b>PRVR - Regione</b>	Piemonte
<b>PRVP - Provincia</b>	TO
<b>PRVC - Comune</b>	Torino
<b>PRC - COLLOCAZIONE SPECIFICA</b>	
<b>PRCT - Tipologia</b>	cappella
<b>PRCQ - Qualificazione</b>	reale
<b>PRCD - Denominazione</b>	Reale Cappella della SS. Sindone
<b>PRCC - Complesso monumentale di appartenenza</b>	Palazzo Reale
<b>PRCS - Specifiche</b>	sacrestia/ armadio centrale/ 3/1
<b>PRD - DATA</b>	
<b>PRDU - Data uscita</b>	2002
<b>DT - CRONOLOGIA</b>	
<b>DTZ - CRONOLOGIA GENERICA</b>	
<b>DTZG - Secolo</b>	sec. XIX
<b>DTZS - Frazione di secolo</b>	seconda metà
<b>DTS - CRONOLOGIA SPECIFICA</b>	
<b>DTSI - Da</b>	1850
<b>DTSV - Validità</b>	post
<b>DTSF - A</b>	1899
<b>DTSL - Validità</b>	ante
<b>DTM - Motivazione cronologia</b>	analisi stilistica
<b>DTM - Motivazione cronologia</b>	documentazione
<b>DTM - Motivazione cronologia</b>	bibliografia
<b>AU - DEFINIZIONE CULTURALE</b>	
<b>ATB - AMBITO CULTURALE</b>	
<b>ATBD - Denominazione</b>	produzione piemontese
<b>ATBM - Motivazione dell'attribuzione</b>	contesto
<b>ATBM - Motivazione dell'attribuzione</b>	analisi stilistica
<b>ATBM - Motivazione dell'attribuzione</b>	bibliografia
<b>MT - DATI TECNICI</b>	

<b>MTC - Materia e tecnica</b>	carta
<b>MTC - Materia e tecnica</b>	seta/ taffetas
<b>MTC - Materia e tecnica</b>	filo d'argento
<b>MTC - Materia e tecnica</b>	filo d'oro
<b>MTC - Materia e tecnica</b>	argento/ filigrana
<b>MTC - Materia e tecnica</b>	PAILLETTES
<b>MTC - Materia e tecnica</b>	seta/ cannellato
<b>MTC - Materia e tecnica</b>	filo di seta
<b>MIS - MISURE</b>	
<b>MISU - Unità</b>	cm
<b>MISA - Altezza</b>	18
<b>MISL - Larghezza</b>	17.5
<b>MISV - Varie</b>	altezza anello 2.8/ larghezza anello 2.5
<b>CO - CONSERVAZIONE</b>	
<b>STC - STATO DI CONSERVAZIONE</b>	
<b>STCC - Stato di conservazione</b>	discreto
<b>STCS - Indicazioni specifiche</b>	depositi di polvere/ ossidazione dei fili metallici del tessuto
<b>DA - DATI ANALITICI</b>	
<b>DES - DESCRIZIONE</b>	
<b>DESO - Indicazioni sull'oggetto</b>	Teca di luce ovale con vetro. E' montata entro una ricca cornice dal profilo polilobato profilato da gallone a telaio in oro filato e lamellare. Armatura in cartone rivestita, sulla fronte, da taffetas laminato, con oro lamellare, su fondo avorio, sul retro in cannellato semplice verde prato. Sulla fronte è applicato un decoro continuo formato da cuori rovesciati, sormontati da corolla floreale, dai quali si dipartono racemi fioriti stilizzati formati da perline, paillettes e filo argentato. In alto è cucito un occhiello ovale rivestito di filo in oro riccio per sospensione. All'interno, fondo in tessuto di seta giallo con teletta argento, su cui è posta la reliquia su frammento di carta sagomato; al di sopra di essa , cartiglio rettangolare con iscrizione su una riga. Lungo il perimetro interno della teca è posta una cornice in argento lamellare e cannutiglia argentata; agli angoli corolle di fiori in paillettes.
<b>DESI - Codifica Iconclass</b>	NR
<b>DESS - Indicazioni sul soggetto</b>	NR
<b>ISR - ISCRIZIONI</b>	
<b>ISRC - Classe di appartenenza</b>	documentaria
<b>ISRS - Tecnica di scrittura</b>	a impressione/ nero
<b>ISRT - Tipo di caratteri</b>	lettere capitali
<b>ISRP - Posizione</b>	teca/ interno/ su cartiglio
<b>ISRI - Trascrizione</b>	Francesco di Sales
<b>TU - CONDIZIONE GIURIDICA E VINCOLI</b>	
<b>CDG - CONDIZIONE GIURIDICA</b>	
<b>CDGG - Indicazione</b>	

<b>generica</b>	proprietà Stato
<b>CDGS - Indicazione specifica</b>	Ministero dei beni e delle attività culturali e del turismo/ Musei Reali/ Palazzo Reale
<b>CDGI - Indirizzo</b>	piazzetta Reale, 1 - 10122 Torino
<b>DO - FONTI E DOCUMENTI DI RIFERIMENTO</b>	
<b>FTA - DOCUMENTAZIONE FOTOGRAFICA</b>	
<b>FTAX - Genere</b>	documentazione allegata
<b>FTAP - Tipo</b>	positivo b/n
<b>FTAN - Codice identificativo</b>	SBAATO 184/PR
<b>FTAT - Note</b>	veduta d'insieme
<b>AD - ACCESSO AI DATI</b>	
<b>ADS - SPECIFICHE DI ACCESSO AI DATI</b>	
<b>ADSP - Profilo di accesso</b>	1
<b>ADSM - Motivazione</b>	scheda contenente dati liberamente accessibili
<b>CM - COMPILAZIONE</b>	
<b>CMP - COMPILAZIONE</b>	
<b>CMPD - Data</b>	1993
<b>CMPN - Nome</b>	Ghisotti, Silvia
<b>FUR - Funzionario responsabile</b>	Astrua, Paola
<b>RVM - TRASCRIZIONE PER INFORMATIZZAZIONE</b>	
<b>RVMD - Data</b>	2005
<b>RVMN - Nome</b>	Facchin, Laura
<b>AGG - AGGIORNAMENTO - REVISIONE</b>	
<b>AGGD - Data</b>	2005
<b>AGGN - Nome</b>	Facchin, Laura
<b>AGGF - Funzionario responsabile</b>	Medico, Roberto
<b>AGG - AGGIORNAMENTO - REVISIONE</b>	
<b>AGGD - Data</b>	2016
<b>AGGN - Nome</b>	Barbero, Enrico Edoardo
<b>AGGF - Funzionario responsabile</b>	Epifani, Mario