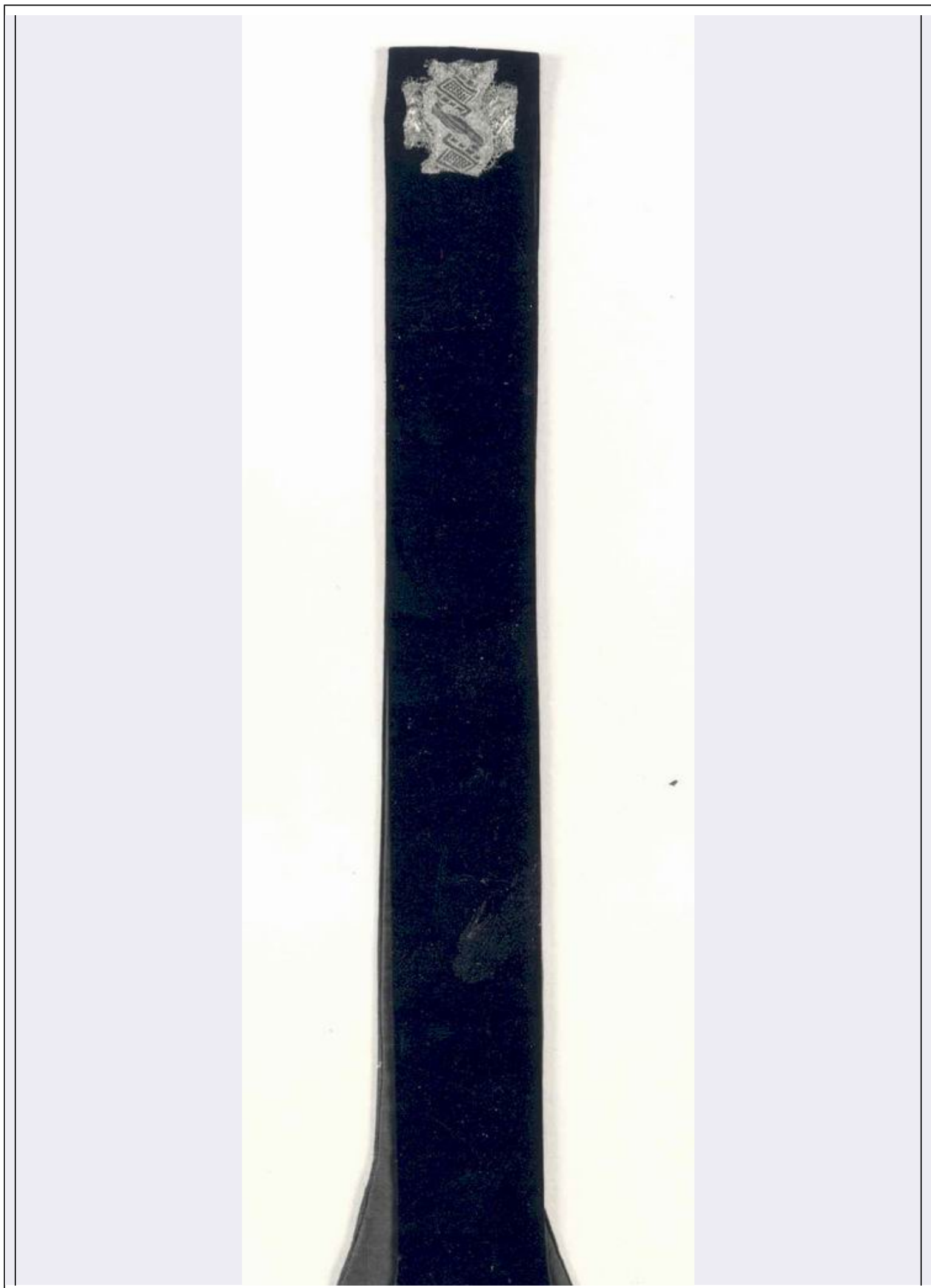


# **SCHEDA**





## CD - CODICI

TSK - Tipo Scheda OA

LIR - Livello ricerca P

### NCT - CODICE UNIVOCO

NCTR - Codice regione 01

NCTN - Numero catalogo generale 00059056

ESC - Ente schedatore S67

ECP - Ente competente S67

EPR - Ente proponente S67

## RV - RELAZIONI

### RVE - STRUTTURA COMPLESSA

RVEL - Livello 4

RVER - Codice bene radice 0100059056

## OG - OGGETTO

### OGT - OGGETTO

OGTD - Definizione STOLA

OGTV - Identificazione elemento d'insieme

## LC - LOCALIZZAZIONE GEOGRAFICO-AMMINISTRATIVA

### PVC - LOCALIZZAZIONE GEOGRAFICO-AMMINISTRATIVA ATTUALE

PVCS - Stato ITALIA

PVCR - Regione Piemonte

PVCP - Provincia TO

PVCC - Comune TORINO

### LDC - COLLOCAZIONE SPECIFICA

LDCT - Tipologia palazzo

LDCQ - Qualificazione statale

LDCN - Denominazione attuale Palazzo Chiabrese

LDCC - Complesso di appartenenza Palazzo Reale

LDCU - Indirizzo Piazza San Giovanni, 2

<b>LDCS - Specifiche</b>	Magazzino Sindone/ piano terra
<b>LA - ALTRE LOCALIZZAZIONI GEOGRAFICO-AMMINISTRATIVE</b>	
<b>TCL - Tipo di localizzazione</b>	luogo di provenienza
<b>PRV - LOCALIZZAZIONE GEOGRAFICO-AMMINISTRATIVA</b>	
<b>PRVR - Regione</b>	Piemonte
<b>PRVP - Provincia</b>	TO
<b>PRVC - Comune</b>	TORINO
<b>PRC - COLLOCAZIONE SPECIFICA</b>	
<b>PRCT - Tipologia</b>	Cappella
<b>PRCQ - Qualificazione</b>	reale
<b>PRCD - Denominazione</b>	Reale Cappella della SS. Sindone
<b>PRCC - Complesso monumentale di appartenenza</b>	Palazzo Reale
<b>PRCS - Specifiche</b>	Sacrestia/ Armadio VII/ parte centrale
<b>PRD - DATA</b>	
<b>PRDU - Data uscita</b>	2002
<b>DT - CRONOLOGIA</b>	
<b>DTZ - CRONOLOGIA GENERICA</b>	
<b>DTZG - Secolo</b>	secc. XIX/ XX
<b>DTZS - Frazione di secolo</b>	fine/ inizio
<b>DTS - CRONOLOGIA SPECIFICA</b>	
<b>DTSI - Da</b>	1890
<b>DTSF - A</b>	1910
<b>DTM - Motivazione cronologia</b>	analisi stilistica
<b>AU - DEFINIZIONE CULTURALE</b>	
<b>ATB - AMBITO CULTURALE</b>	
<b>ATBD - Denominazione</b>	manifattura torinese
<b>ATBM - Motivazione dell'attribuzione</b>	documentazione
<b>MT - DATI TECNICI</b>	
<b>MTC - Materia e tecnica</b>	seta/ velluto
<b>MTC - Materia e tecnica</b>	seta/ velluto liscio o tagliato
<b>MTC - Materia e tecnica</b>	filo metallico/ doratura/ tessitura a telaio
<b>MTC - Materia e tecnica</b>	cotone/ raso
<b>MIS - MISURE</b>	
<b>MISU - Unità</b>	cm
<b>MISA - Altezza</b>	214
<b>MISL - Larghezza</b>	26
<b>MISV - Varie</b>	larghezza minima aletta 11.5/ altezza gallone croci 6.5/ altezza gallone orlo 2
<b>CO - CONSERVAZIONE</b>	
<b>STC - STATO DI CONSERVAZIONE</b>	

<b>STCC - Stato di conservazione</b>	discreto
<b>STCS - Indicazioni specifiche</b>	Il tessuto è consunto; la fodera e i galloni posti lungo i bordi delle alette sono il frutto di un rifacimento recente; il pezzo è ricoperto da una strato di polvere grassa.
<b>DA - DATI ANALITICI</b>	
<b>DES - DESCRIZIONE</b>	
<b>DESO - Indicazioni sull'oggetto</b>	La stola è eseguita con diversi pannelli di velluto ed è foderata con rasatello di cotone. Al centro delle alette e al centro del troncono sono presenti tre croci, eseguite con il gallone in oro filato e seta gialla, decorato con un nastro spiraleiforme sul quale è adagiato un motivo "a mazze" stilizzato e con entrambi i lati smerlati. Un altro gallone in oro filato e seta gialla, con un bordo smerlato e decorto da sinuose foglie di quercia inteervallate da fiorellini stilizzati, rifinisce i bordi delle alette.
<b>DESI - Codifica Iconclass</b>	NR
<b>DESS - Indicazioni sul soggetto</b>	NR
<b>TU - CONDIZIONE GIURIDICA E VINCOLI</b>	
<b>CDG - CONDIZIONE GIURIDICA</b>	
<b>CDGG - Indicazione generica</b>	proprietà Stato
<b>CDGS - Indicazione specifica</b>	Ministero dei beni e delle attività culturali e del turismo/ Musei Reali/ Palazzo Reale
<b>CDGI - Indirizzo</b>	piazzetta Reale, 1 - 10122 Torino
<b>DO - FONTI E DOCUMENTI DI RIFERIMENTO</b>	
<b>FTA - DOCUMENTAZIONE FOTOGRAFICA</b>	
<b>FTAX - Genere</b>	documentazione allegata
<b>FTAP - Tipo</b>	positivo b/n
<b>FTAN - Codice identificativo</b>	SBASTO 105691
<b>FTAT - Note</b>	veduta d'insieme
<b>AD - ACCESSO AI DATI</b>	
<b>ADS - SPECIFICHE DI ACCESSO AI DATI</b>	
<b>ADSP - Profilo di accesso</b>	1
<b>ADSM - Motivazione</b>	scheda contenente dati liberamente accessibili
<b>CM - COMPILAZIONE</b>	
<b>CMP - COMPILAZIONE</b>	
<b>CMPD - Data</b>	1993
<b>CMPN - Nome</b>	Ghisotti, Silvia
<b>FUR - Funzionario responsabile</b>	Astrua, Paola
<b>RVM - TRASCRIZIONE PER INFORMATIZZAZIONE</b>	
<b>RVMD - Data</b>	2005
<b>RVMN - Nome</b>	Bovenzi, Gian Luca
<b>AGG - AGGIORNAMENTO - REVISIONE</b>	
<b>AGGD - Data</b>	2005

<b>AGGN - Nome</b>	Bovenzi, Gian Luca
<b>AGGF - Funzionario responsabile</b>	Medico, Roberto
<b>AGG - AGGIORNAMENTO - REVISIONE</b>	
<b>AGGD - Data</b>	2016
<b>AGGN - Nome</b>	Barbero, Enrico Edoardo
<b>AGGF - Funzionario responsabile</b>	Epifani, Mario