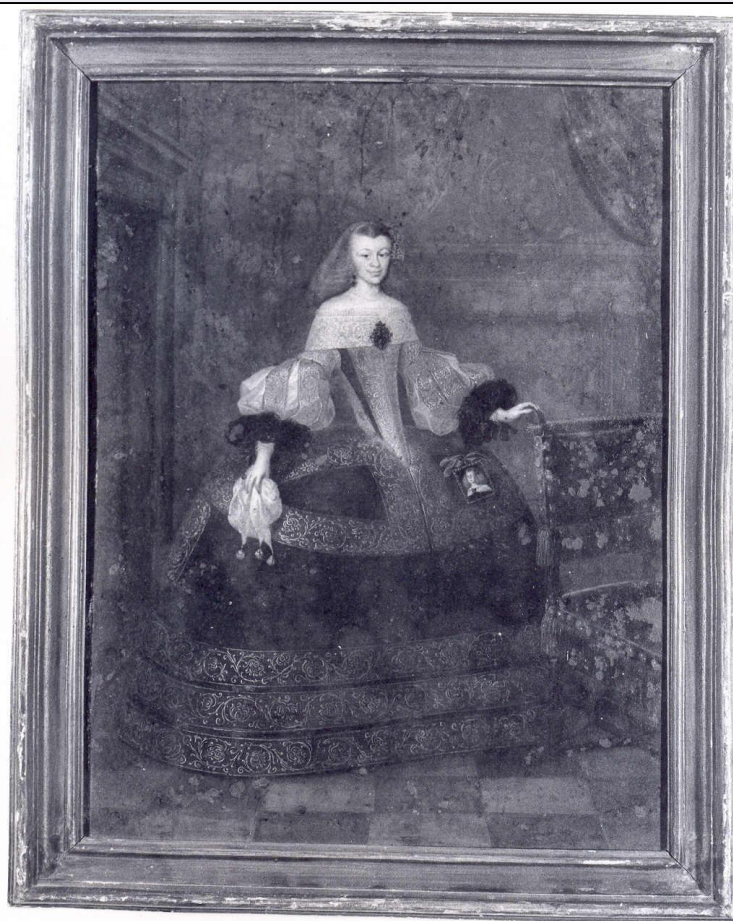


SCHEDA



CD - CODICI

TSK - Tipo Scheda OA

LIR - Livello ricerca C

NCT - CODICE UNIVOCO

NCTR - Codice regione 06

NCTN - Numero catalogo generale 00006808

ESC - Ente schedatore S163

ECP - Ente competente S163

OG - OGGETTO

OGT - OGGETTO

OGTD - Definizione dipinto

SGT - SOGGETTO

SGTI - Identificazione ritratto di donna

SGTT - Titolo Ritratto di dama di corte spagnola

LC - LOCALIZZAZIONE GEOGRAFICO-AMMINISTRATIVA

PVC - LOCALIZZAZIONE GEOGRAFICO-AMMINISTRATIVA ATTUALE

PVCS - Stato ITALIA

PVCR - Regione Friuli-Venezia Giulia

PVCP - Provincia TS

PVCC - Comune Trieste

PVL - Altra località	Miramare
-----------------------------	----------

LDC - COLLOCAZIONE SPECIFICA

LDCT - Tipologia	castello
-------------------------	----------

LDCN - Denominazione attuale	Castello di Miramare
-------------------------------------	----------------------

LDCU - Indirizzo	Viale Miramare
-------------------------	----------------

LDCM - Denominazione raccolta	Museo Storico del Castello di Miramare
--------------------------------------	--

LDCS - Specifiche	III piano, Deposito
--------------------------	---------------------

UB - UBICAZIONE E DATI PATRIMONIALI

INV - INVENTARIO DI MUSEO O SOPRINTENDENZA

INVN - Numero	AA55008
----------------------	---------

INVD - Data	1914
--------------------	------

GP - GEOREFERENZIAZIONE TRAMITE PUNTO

GPI - Identificativo punto	2
-----------------------------------	---

GPL - Tipo di localizzazione	localizzazione fisica
-------------------------------------	-----------------------

GPD - DESCRIZIONE DEL PUNTO

GPDP - PUNTO

GPDPX - Coordinata X	13.712240652
-----------------------------	--------------

GPDPY - Coordinata Y	45.702503324
-----------------------------	--------------

GPM - Metodo di georeferenziazione	punto esatto
---	--------------

GPT - Tecnica di georeferenziazione	rilievo da cartografia senza sopralluogo
--	--

GPP - Proiezione e Sistema di riferimento	WGS84
--	-------

GPB - BASE DI RIFERIMENTO

GPBB - Descrizione sintetica	ICCD1004366_OI.ORTOI
-------------------------------------	----------------------

GPBT - Data	9-5-2016
--------------------	----------

GPBO - Note	(3486037) -ORTOFOTO 2006- (http://wms.pcn.minambiente.it/ogc?map=/ms_ogc/WMS_v1.3/raster/ortofoto_colore_06.map) -OI. ORTOIMMAGINICOLORE.2006
--------------------	--

DT - CRONOLOGIA

DTZ - CRONOLOGIA GENERICA

DTZG - Secolo	sec. XVII
----------------------	-----------

DTZS - Frazione di secolo	seconda metà
----------------------------------	--------------

DTS - CRONOLOGIA SPECIFICA

DTSI - Da	1650
------------------	------

DTSF - A	1699
-----------------	------

DTM - Motivazione cronologia	analisi stilistica
-------------------------------------	--------------------

AU - DEFINIZIONE CULTURALE

AUT - AUTORE

AUTM - Motivazione dell'attribuzione	analisi stilistica
---	--------------------

AUTN - Nome scelto	Griessler, Elias
AUTA - Dati anagrafici	1622-1682
AUTH - Sigla per citazione	A0000111
ATB - AMBITO CULTURALE	
ATBD - Denominazione	ambito austro-ungarico
ATBM - Motivazione dell'attribuzione	bibliografia
MT - DATI TECNICI	
MTC - Materia e tecnica	rame/ pittura a olio
MIS - MISURE	
MISU - Unità	cm
MISA - Altezza	43
MISL - Larghezza	31,5
MISV - Varie	altezza cornice 4
CO - CONSERVAZIONE	
STC - STATO DI CONSERVAZIONE	
STCC - Stato di conservazione	mediocre
STCS - Indicazioni specifiche	Presenti cadute di colore.
DA - DATI ANALITICI	
DES - DESCRIZIONE	
DESO - Indicazioni sull'oggetto	Il dipinto, un olio su rame, è iscritto entro una cornice mondanata liscia in legno naturale.
DESI - Codifica Iconclass	31 D 15
DESS - Indicazioni sul soggetto	Figure: figura femminile. Abbigliamento: abito lungo. Interno. Oggetti: sedia; porta; tenda; ritratto.
TU - CONDIZIONE GIURIDICA E VINCOLI	
ACQ - ACQUISIZIONE	
ACQT - Tipo acquisizione	restituzione postbellica
ACQN - Nome	demanio austriaco
ACQD - Data acquisizione	1925-1926
CDG - CONDIZIONE GIURIDICA	
CDGG - Indicazione generica	proprietà Stato
CDGS - Indicazione specifica	MiBACT - Ministero dei beni e delle attività culturali e del turismo
DO - FONTI E DOCUMENTI DI RIFERIMENTO	
FTA - DOCUMENTAZIONE FOTOGRAFICA	
FTAX - Genere	documentazione allegata
FTAP - Tipo	positivo b/n
FTAC - Collocazione	Museo Storico del Castello di Miramare
FTAN - Codice identificativo	SBAAAAS TS 17978
FTAT - Note	Digitalizzazione immagine allegata alla scheda cartacea

BIB - BIBLIOGRAFIA

BIBX - Genere	bibliografia specifica
BIBA - Autore	AA. VV.
BIBD - Anno di edizione	2005
BIBH - Sigla per citazione	B0000018
BIBN - V., pp., nn.	p. 180, n. 330

AD - ACCESSO AI DATI**ADS - SPECIFICHE DI ACCESSO AI DATI**

ADSP - Profilo di accesso	1
ADSM - Motivazione	scheda contenente dati liberamente accessibili

CM - COMPILAZIONE**CMP - COMPILAZIONE**

CMPD - Data	1992
CMPN - Nome	Fazzini N.
FUR - Funzionario responsabile	Fabiani R.

RVM - TRASCRIZIONE PER INFORMATIZZAZIONE

RVMD - Data	2006
RVMN - Nome	ARTPAST/ Sturmar B.

AGG - AGGIORNAMENTO - REVISIONE

AGGD - Data	2016
AGGN - Nome	Malusà B.
AGGR - Referente scientifico	Fabiani R.
AGGR - Referente scientifico	Crosera C.
AGGF - Funzionario responsabile	Fabiani R.

AGG - AGGIORNAMENTO - REVISIONE

AGGD - Data	2006
AGGN - Nome	ARTPAST
AGGF - Funzionario responsabile	NR (recupero pregresso)