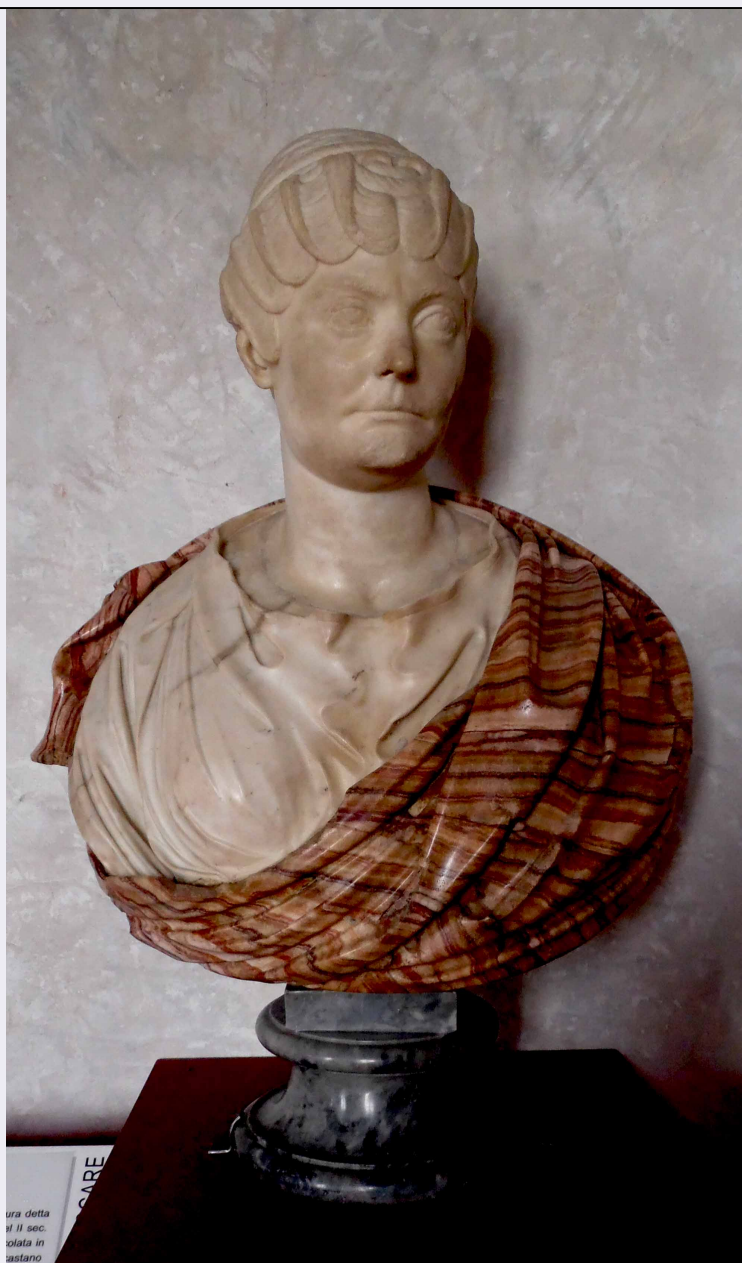


SCHEDA



CD - CODICI

TSK - Tipo Scheda RA

LIR - Livello ricerca I

NCT - CODICE UNIVOCO

NCTR - Codice regione 09

NCTN - Numero catalogo generale 00649422

ESC - Ente schedatore S156

ECP - Ente competente S156

OG - OGGETTO

OGT - OGGETTO

OGTD - Definizione busto

SGT - SOGGETTO

SGTI - Identificazione Busto ritraente figura femminile in età matura

SGTT - Titolo	Ritratto femminile su busto moderno
LC - LOCALIZZAZIONE GEOGRAFICO-AMMINISTRATIVA	
PVC - LOCALIZZAZIONE GEOGRAFICO-AMMINISTRATIVA ATTUALE	
PVCS - Stato	ITALIA
PVCR - Regione	Toscana
PVCP - Provincia	FI
PVCC - Comune	Firenze
PVCL - Località	FIRENZE
PVE - Diocesi	FIRENZE
LDC - COLLOCAZIONE SPECIFICA	
LDCT - Tipologia	museo
LDCQ - Qualificazione	nazionale
LDCN - Denominazione attuale	Villa Corsini a Castello
LDCU - Indirizzo	Via della Petraia 38, 50141 Firenze
LDCM - Denominazione raccolta	Villa Corsini a Castello
LDCS - Specifiche	Reperto ubicato nella sezione "Galleria Busti Nuovi Uffizi"
RE - MODALITA' DI REPERIMENTO	
RES - Specifiche di reperimento	Il busto è giunto a Villa Corsini a Castello dalla Galleria degli Uffizi a seguito dello spostamento temporaneo, necessario per favorire tutela e conservazione, di tutti quei busti che erano presenti nella parte della Galleria ora interessata dai lavori di cantiere denominato "Cantiere dei Nuovi Uffizi", che vede un ripristino e un restauro della struttura.
DT - CRONOLOGIA	
DTZ - CRONOLOGIA GENERICA	
DTZG - Fascia cronologica di riferimento	II
DTZS - Frazione cronologica	metà
DTM - Motivazione cronologia	analisi stilistica
AU - DEFINIZIONE CULTURALE	
ATB - AMBITO CULTURALE	
ATBD - Denominazione	ambito romano
ATBM - Motivazione dell'attribuzione	analisi stilistica
MT - DATI TECNICI	
MTC - Materia e tecnica	marmo bianco
MTC - Materia e tecnica	marmo lunense
MTC - Materia e tecnica	onice
MIS - MISURE	
MISU - Unità	cm
MISA - Altezza	64
MISL - Larghezza	-
MISP - Profondità	-

MISD - Diametro	-
MISN - Lunghezza	-
MISS - Spessore	-
MISG - Peso	-
MISR - Mancanza	MNR
MIST - Validità	ca

DA - DATI ANALITICI

DES - DESCRIZIONE

DESO - Indicazioni sull'oggetto	Busto ritreante figura femminile in età matura con componente originale relativa al volto e busto con supporto moderni.
DESS - Indicazioni sul soggetto	Lo sguardo severo della donna è incorniciato da ciocche ondulate e schiacciate, inserite in un tipo di acconciatura, detta "a melone", solitamente formata da capelli positcci articolati su trecce sovrapposte.
NSC - Notizie storico-critiche	L'acconciatura "a melone", realizzata tramite l'ausilio di capelli posticci biondi o castani, era parecchio diffuso nella Roma del II secolo d. C.

CO - CONSERVAZIONE

STC - STATO DI CONSERVAZIONE

STCC - Stato di conservazione	intero
STCS - Indicazioni specifiche	L'oggetto al momento della schedatura si presenta intero per quanto riguarda la forma (possono essere presenti scalfiture, danneggiamenti della superficie, del rivestimento o della decorazione). Il busto è composto da una componente originale, relativa a testa e collo e da una parte moderna, busto e supporto.

TU - CONDIZIONE GIURIDICA E VINCOLI

CDG - CONDIZIONE GIURIDICA

CDGG - Indicazione generica	proprietà Stato
CDGS - Indicazione specifica	Villa Corsini a Castello
CDGI - Indirizzo	Via della Petraia 38, 50141 Firenze

DO - FONTI E DOCUMENTI DI RIFERIMENTO

FTA - DOCUMENTAZIONE FOTOGRAFICA

FTAX - Genere	documentazione allegata
FTAP - Tipo	fotografia digitale (file)
FTAN - Codice identificativo	00649422

BIB - BIBLIOGRAFIA

BIBX - Genere	bibliografia di corredo
BIBA - Autore	Paolucci, F., Romualdi A.
BIBD - Anno di edizione	2010
BIBH - Sigla per citazione	00017221
BIL - Citazione completa	"Guida alla collezione dell'Antiquarium di Villa Corsini" - Guida alla visita del museo e alla scoperta del territorio, Edizioni Polistampa

AD - ACCESSO AI DATI

ADS - SPECIFICHE DI ACCESSO AI DATI

ADSP - Profilo di accesso	1
ADSM - Motivazione	scheda contenente dati liberamente accessibili
CM - COMPILAZIONE	
CMP - COMPILAZIONE	
CMPD - Data	2016
CMPN - Nome	Nutini, Silvia
RSR - Referente scientifico	Iozzo, Mario
FUR - Funzionario responsabile	Mozzo, Marco