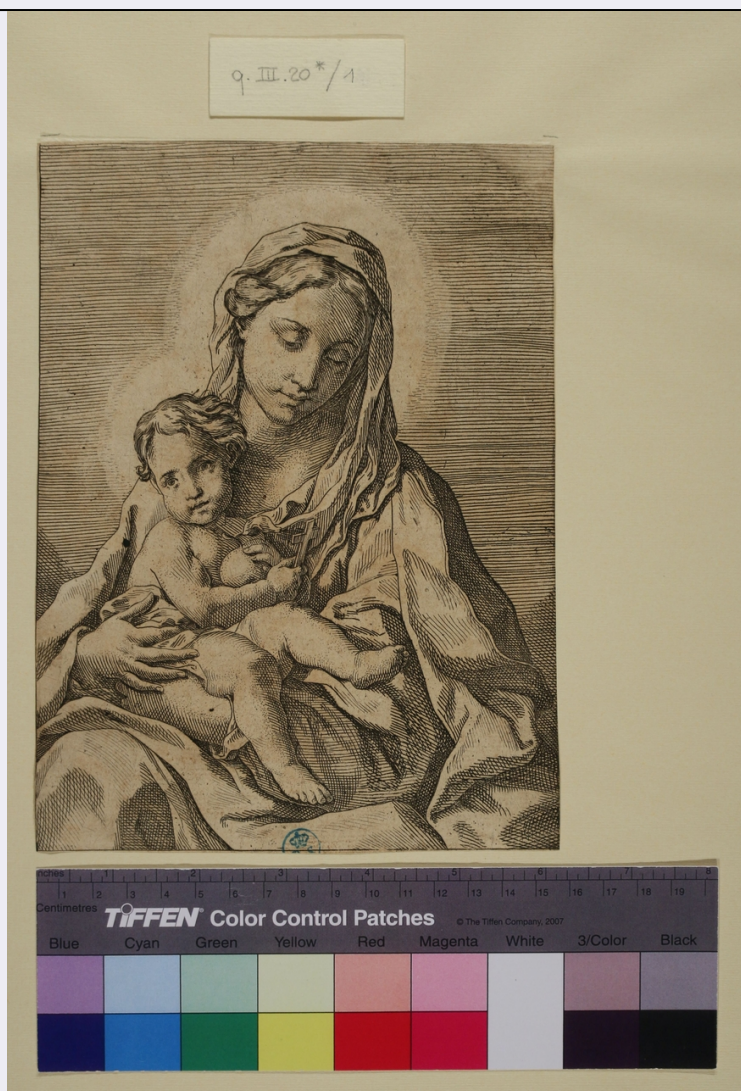


SCHEDA



CD - CODICI

TSK - Tipo Scheda	S
LIR - Livello ricerca	P
NCT - CODICE UNIVOCO	
NCTR - Codice regione	01
NCTN - Numero catalogo generale	00397581
ESC - Ente schedatore	S195
ECP - Ente competente	S195

OG - OGGETTO

OGT - OGGETTO	
OGTD - Definizione	stampa smarginata
OGTT - Tipologia	di traduzione
QNT - QUANTITA'	
QNTN - Numero	1
SGT - SOGGETTO	
SGTI - Identificazione	Madonna con Bambino
SGTT - Titolo	Madonna con Bambino

LC - LOCALIZZAZIONE GEOGRAFICA AMMINISTRATIVA**PVC - LOCALIZZAZIONE GEOGRAFICO-AMMINISTRATIVA ATTUALE**

PVCS - Stato	ITALIA
PVCR - Regione	Piemonte
PVCP - Provincia	TO
PVCC - Comune	Torino

LDC - COLLOCAZIONE SPECIFICA

LDCT - Tipologia	biblioteca
LDCQ - Qualificazione	statale
LDCN - Denominazione attuale	Biblioteca Nazionale Universitaria di Torino
LDCU - Indirizzo	piazza Carlo Alberto 3, 10123
LDCM - Denominazione raccolta	Manoscritti e rari, Raccolta Stampe e Disegni
LDCS - Specifiche	Album q.III.20*, cartella I, 1

RO - RAPPORTO**ROF - RAPPORTO OPERA FINALE/ORIGINALE**

ROFF - Stadio opera	derivazione
ROFO - Opera finale /originale	dipinto
ROFS - Soggetto opera finale/originale	Madonna con Bambino
ROFA - Autore opera finale /originale	Cignani, Carlo
ROFD - Datazione opera finale/originale	1650-1671
ROFC - Collocazione opera finale/originale	collezione privata
ROFR - Collocazione precedente	collezione Scheufelen, Stuttgart

DT - CRONOLOGIA**DTZ - CRONOLOGIA GENERICA**

DTZG - Secolo	sec. XVII
DTZS - Frazione di secolo	terzo quarto

DTS - CRONOLOGIA SPECIFICA

DTSI - Da	1650
DTSF - A	1671

DTM - Motivazione cronologia	bibliografia
-------------------------------------	--------------

AU - DEFINIZIONE CULTURALE**AUT - AUTORE**

AUTR - Riferimento all'intervento	inventore
AUTM - Motivazione dell'attribuzione	bibliografia
AUTN - Nome scelto	Carlo Cignani

AUTA - Dati anagrafici	Bologna, 1628 - Forlì, 1719
AUTH - Sigla per citazione	AUT00025
AUT - AUTORE	
AUTR - Riferimento all'intervento	incisore
AUTM - Motivazione dell'attribuzione	bibliografia
AUTN - Nome scelto	Alessandro Badiale
AUTA - Dati anagrafici	Bologna, 1626 - 1671
AUTH - Sigla per citazione	AUT00026
MT - DATI TECNICI	
MTC - Materia e tecnica	carta/ bulino
MIS - MISURE	
MISU - Unita'	mm
MISA - Altezza	205
MISL - Larghezza	155
CO - CONSERVAZIONE	
STC - STATO DI CONSERVAZIONE	
STCC - Stato di conservazione	discreto
STCS - Indicazioni specifiche	Sporcizia diffusa
RS - RESTAURI	
RST - RESTAURI	
RSTD - Data	1970-1972
RSTE - Ente responsabile	Biblioteca Nazionale Universitaria di Torino
DA - DATI ANALITICI	
DES - DESCRIZIONE	
DESI - Codifica Iconclass	11F4
DESS - Indicazioni sul soggetto	Personaggi: Madonna; Gesù Bambino.
ISR - ISCRIZIONI	
ISRC - Classe di appartenenza	indicazione di responsabilità
ISRL - Lingua	italiano
ISRS - Tecnica di scrittura	a matita
ISRT - Tipo di caratteri	corsivo
ISRP - Posizione	sul verso in alto al centro
ISRI - Trascrizione	Carlo Cignani [...] Sandrino Badiale
STM - STEMMI, EMBLEMI, MARCHI	
STMC - Classe di appartenenza	timbro
STMQ - Qualificazione	di collezione
STMU - Quantita'	1

STMP - Posizione	Sul recto in basso al centro
STMD - Descrizione	BS sormontato da una corona
STM - STEMMI, EMBLEMI, MARCHI	
STMC - Classe di appartenenza	timbro
STMQ - Qualificazione	di collezione
STMI - Identificazione	Biblioteca Nazionale Universitaria di Torino
STMU - Quantita'	1
STMP - Posizione	sul verso in basso a sinistra
STMD - Descrizione	BIBLIOTECA NAZIONALE TORINO
TU - CONDIZIONE GIURIDICA E VINCOLI	
CDG - CONDIZIONE GIURIDICA	
CDGG - Indicazione generica	proprietà Stato
CDGS - Indicazione specifica	Biblioteca Nazionale Universitaria di Torino
DO - FONTI E DOCUMENTI DI RIFERIMENTO	
FTA - DOCUMENTAZIONE FOTOGRAFICA	
FTAX - Genere	documentazione allegata
FTAP - Tipo	fotografia digitale (file)
FTAN - Codice identificativo	New_1466444082506
FNT - FONTI E DOCUMENTI	
FNTP - Tipo	registro inventariale
FNTA - Autore	Baudi di Vesme, Alessandro
FNTT - Denominazione	Catalogue des Estampes de la Bibliothèque Nationale de Turin
FNTD - Data	1881-1882
FNTF - Foglio/Carta	p. 27
FNTN - Nome archivio	Biblioteca Nazionale Universitaria di Torino
FNTS - Posizione	Antichi Inventari 84
FNTI - Codice identificativo	FNT00001
BIB - BIBLIOGRAFIA	
BIBX - Genere	bibliografia specifica
BIBA - Autore	Strauss, Walter L. et al.
BIBD - Anno di edizione	1978-2008
BIBH - Sigla per citazione	BIB00001
BIBN - V., pp., nn.	vol. 42, p. 218, n. 1
AD - ACCESSO AI DATI	
ADS - SPECIFICHE DI ACCESSO AI DATI	
ADSP - Profilo di accesso	1
ADSM - Motivazione	scheda contenente dati liberamente accessibili
CM - COMPILAZIONE	
CMP - COMPILAZIONE	
CMPD - Data	2016

CMPN - Nome	Giovannini Luca, Alessandra
FUR - Funzionario responsabile	Mussari, Giuseppina