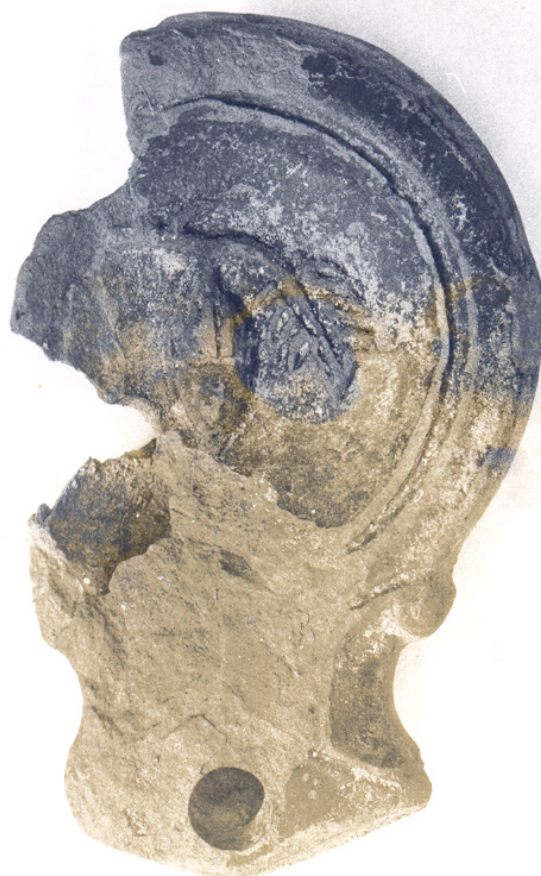


# SCHEDA



## CD - CODICI

TSK - Tipo Scheda RA

LIR - Livello ricerca C

### NCT - CODICE UNIVOCO

NCTR - Codice regione 06

NCTN - Numero catalogo generale 00029980

ESC - Ente schedatore S102

ECP - Ente competente S102

## OG - OGGETTO

### OGT - OGGETTO

OGTD - Definizione lucerna

OGTT - Tipologia monolicne, a volute

CLS - Categoria - classe e produzione STRUMENTI, UTENSILI E OGGETTI D'USO/ ILLUMINAZIONE

## LC - LOCALIZZAZIONE GEOGRAFICO-AMMINISTRATIVA

### PVC - LOCALIZZAZIONE GEOGRAFICO-AMMINISTRATIVA ATTUALE

PVCS - Stato Italia

PVCR - Regione	Friuli-Venezia Giulia
PVCP - Provincia	UD
PVCC - Comune	Aquileia
LDC - COLLOCAZIONE SPECIFICA	

LA - ALTRE LOCALIZZAZIONI GEOGRAFICO-AMMINISTRATIVE

TCL - Tipo di localizzazione	luogo di reperimento
------------------------------	----------------------

PRV - LOCALIZZAZIONE GEOGRAFICO-AMMINISTRATIVA

PRVS - Stato	ITALIA
PRVR - Regione	Friuli-Venezia Giulia
PRVP - Provincia	UD
PRVC - Comune	Aquileia

UB - DATI PATRIMONIALI

INV - INVENTARIO DI MUSEO O SOPRINTENDENZA

INVN - Numero	7275
INVD - Data	1979

DT - CRONOLOGIA

DTZ - CRONOLOGIA GENERICA

DTZG - Fascia cronologica di riferimento	sec. I d.C.
DTZS - Frazione cronologica	prima metà
DTM - Motivazione cronologia	bibliografia

MT - DATI TECNICI

MTC - Materia e tecnica	argilla
-------------------------	---------

MIS - MISURE

MISU - Unita'	cm
MISA - Altezza	2.44
MISD - Diametro	5.26
MISN - Lunghezza	8.63

DA - DATI ANALITICI

DES - DESCRIZIONE

DESO - Indicazioni sull'oggetto	Lucerna monolicne non ansata solo parzialmente conservata. Serbatoio troncoconico rovescio; spalla costituita da una larga fascia divisa mediante un solco dal disco. Disco largo, concavo, decorato. Fondo piatto delimitato da un solco. Becco a punta triangolare e volute laterali semplici. Motivo decorativo: ramo di quercia con foglia e ghianda.
DESS - Indicazioni sul soggetto	NR (recupero pregresso)

CO - CONSERVAZIONE

STC - STATO DI CONSERVAZIONE

STCC - Stato di conservazione	frammentario
STCS - Indicazioni	

specifiche	Manca tutta la parte destra.
<b>TU - CONDIZIONE GIURIDICA E VINCOLI</b>	
<b>CDG - CONDIZIONE GIURIDICA</b>	
CDGG - Indicazione generica	proprietà Stato
<b>DO - FONTI E DOCUMENTI DI RIFERIMENTO</b>	
<b>FTA - DOCUMENTAZIONE FOTOGRAFICA</b>	
FTAX - Genere	documentazione allegata
FTAP - Tipo	fotografia b/n
FTAN - Codice identificativo	SBAAAAS TS 5097-16
<b>BIB - BIBLIOGRAFIA</b>	
BIBX - Genere	bibliografia di confronto
BIBA - Autore	Loeschcke S.
BIBD - Anno di edizione	1919
BIBH - Sigla per citazione	00000148
<b>BIB - BIBLIOGRAFIA</b>	
BIBX - Genere	bibliografia di confronto
BIBA - Autore	Broneer G.
BIBD - Anno di edizione	1930
BIBH - Sigla per citazione	00000138
<b>BIB - BIBLIOGRAFIA</b>	
BIBX - Genere	bibliografia di confronto
BIBA - Autore	Heres G.
BIBD - Anno di edizione	1972
BIBH - Sigla per citazione	00000149
<b>BIB - BIBLIOGRAFIA</b>	
BIBX - Genere	bibliografia di confronto
BIBA - Autore	Gualandi Genito M. C.
BIBD - Anno di edizione	1977
BIBH - Sigla per citazione	00000151
<b>AD - ACCESSO AI DATI</b>	
<b>ADS - SPECIFICHE DI ACCESSO AI DATI</b>	
ADSP - Profilo di accesso	3
ADSM - Motivazione	scheda di bene a rischio
<b>CM - COMPILAZIONE</b>	
<b>CMP - COMPILAZIONE</b>	
CMPD - Data	1979
CMPN - Nome	Di Filippo Balestrazzi, Elena
FUR - Funzionario responsabile	Lopreato, Paola
<b>RVM - TRASCRIZIONE PER INFORMATIZZAZIONE</b>	
RVMD - Data	2006
RVMN - Nome	ARTPAST/ Sturmar B.

**AGG - AGGIORNAMENTO-REVISIONE**

<b>AGGD - Data</b>	2016
<b>AGGN - Nome</b>	Mian, Giulia
<b>AGGF - Funzionario responsabile</b>	Ventura, Paola