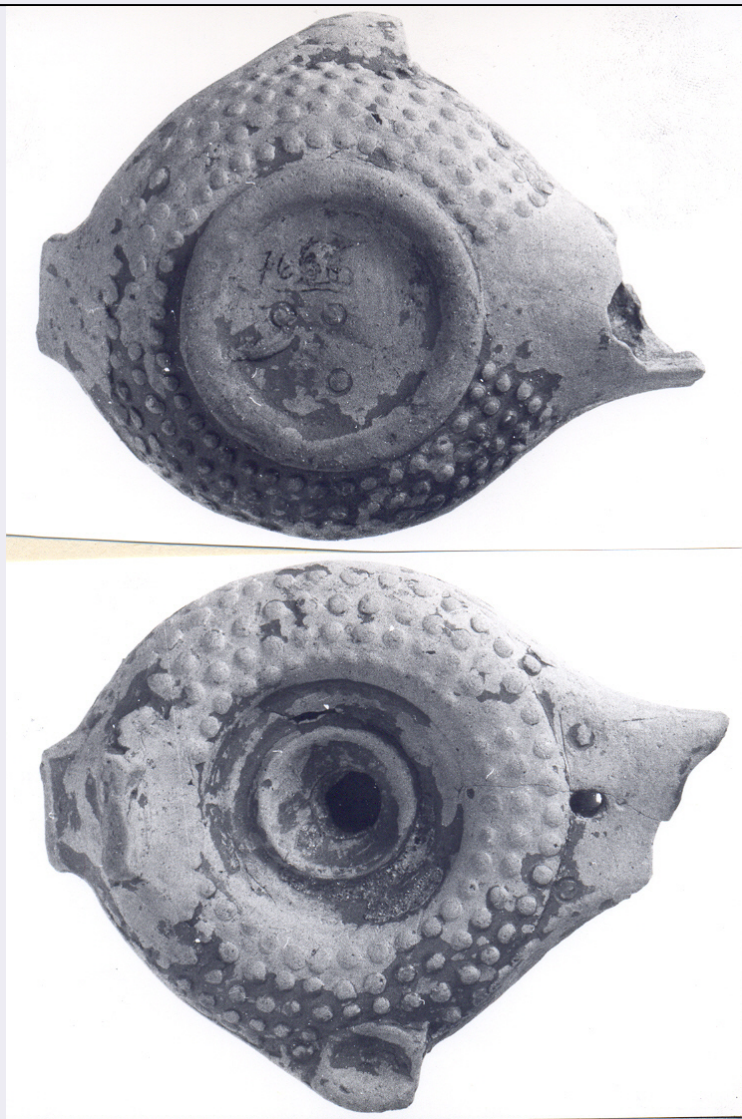


SCHEDA



CD - CODICI

TSK - Tipo Scheda	RA
LIR - Livello ricerca	C
NCT - CODICE UNIVOCO	
NCTR - Codice regione	06
NCTN - Numero catalogo generale	00029852
ESC - Ente schedatore	S102
ECP - Ente competente	S102

OG - OGGETTO

OGT - OGGETTO

OGTD - Definizione	lucerna
OGTT - Tipologia	monoliche
CLS - Categoria - classe e produzione	STRUMENTI, UTENSILI E OGGETTI D'USO/ ILLUMINAZIONE

LC - LOCALIZZAZIONE GEOGRAFICO-AMMINISTRATIVA

PVC - LOCALIZZAZIONE GEOGRAFICO-AMMINISTRATIVA ATTUALE

PVCS - Stato	Italia
PVCR - Regione	Friuli-Venezia Giulia
PVCP - Provincia	UD
PVCC - Comune	Aquileia
LDC - COLLOCAZIONE SPECIFICA	

LA - ALTRE LOCALIZZAZIONI GEOGRAFICO-AMMINISTRATIVE

TCL - Tipo di localizzazione	luogo di reperimento
-------------------------------------	----------------------

PRV - LOCALIZZAZIONE GEOGRAFICO-AMMINISTRATIVA

PRVS - Stato	ITALIA
PRVR - Regione	Friuli-Venezia Giulia
PRVP - Provincia	UD
PRVC - Comune	Aquileia

UB - DATI PATRIMONIALI

INV - INVENTARIO DI MUSEO O SOPRINTENDENZA

INVN - Numero	7666
INVD - Data	1979

DT - CRONOLOGIA

DTZ - CRONOLOGIA GENERICA

DTZG - Fascia cronologica di riferimento	secc. I a.C./ I d.C.
---	----------------------

DTS - CRONOLOGIA SPECIFICA

DTSI - Da	99 a.C.
DTSF - A	10 d.C.
DTM - Motivazione cronologia	bibliografia

MT - DATI TECNICI

MTC - Materia e tecnica	argilla
--------------------------------	---------

MIS - MISURE

MISU - Unita'	cm
MISA - Altezza	3.12
MISD - Diametro	5.79
MISN - Lunghezza	7.57

DA - DATI ANALITICI

DES - DESCRIZIONE

DESO - Indicazioni sull'oggetto	Lucerna monolicne. Serbatoio biconico. Piede ad anello rilevato e fondo contrassegnato da tre cerchietti impressi. Spalla larga decorata da quattro file di globetti. Cinque file di globetti decorano la parete del serbatoio, fermandosi ai lati del beccuccio. Alla base di questo due cerchietti impressi e un forellino di ventilazione. Disco stretto e sagomato, con due anelli concentriciFo. Foro di alimentazione non molto ampio. Ansa a nastro impostata in asse al beccuccio, verticalmente sulla spalla. Presa plastica sulla destra. La lucerna è del tipo Dressel 3.
--	--

DESS - Indicazioni sul soggetto	NR (recupero pregresso)
--	-------------------------

CO - CONSERVAZIONE**STC - STATO DI CONSERVAZIONE**

STCC - Stato di conservazione	frammentario
--------------------------------------	--------------

TU - CONDIZIONE GIURIDICA E VINCOLI**CDG - CONDIZIONE GIURIDICA**

CDGG - Indicazione generica	proprietà Stato
------------------------------------	-----------------

DO - FONTI E DOCUMENTI DI RIFERIMENTO**FTA - DOCUMENTAZIONE FOTOGRAFICA**

FTAX - Genere	documentazione allegata
----------------------	-------------------------

FTAP - Tipo	fotografia b/n
--------------------	----------------

FTAN - Codice identificativo	SBAAAAS TS 5097-21
-------------------------------------	--------------------

BIB - BIBLIOGRAFIA

BIBX - Genere	bibliografia di confronto
----------------------	---------------------------

BIBA - Autore	Farka Ch.
----------------------	-----------

BIBD - Anno di edizione	1977
--------------------------------	------

BIBH - Sigla per citazione	00000145
-----------------------------------	----------

AD - ACCESSO AI DATI**ADS - SPECIFICHE DI ACCESSO AI DATI**

ADSP - Profilo di accesso	3
----------------------------------	---

ADSM - Motivazione	scheda di bene a rischio
---------------------------	--------------------------

CM - COMPILAZIONE**CMP - COMPILAZIONE**

CMPD - Data	1979
--------------------	------

CMPN - Nome	Di Filippo Balestrazzi, Elena
--------------------	-------------------------------

FUR - Funzionario responsabile	Lopreato, Paola
---------------------------------------	-----------------

RVM - TRASCRIZIONE PER INFORMATIZZAZIONE

RVMD - Data	2006
--------------------	------

RVMN - Nome	ARTPAST/ Sturmar B.
--------------------	---------------------

AGG - AGGIORNAMENTO-REVISIONE

AGGD - Data	2016
--------------------	------

AGGN - Nome	Mian, Giulia
--------------------	--------------

AGGF - Funzionario responsabile	Ventura, Paola
--	----------------