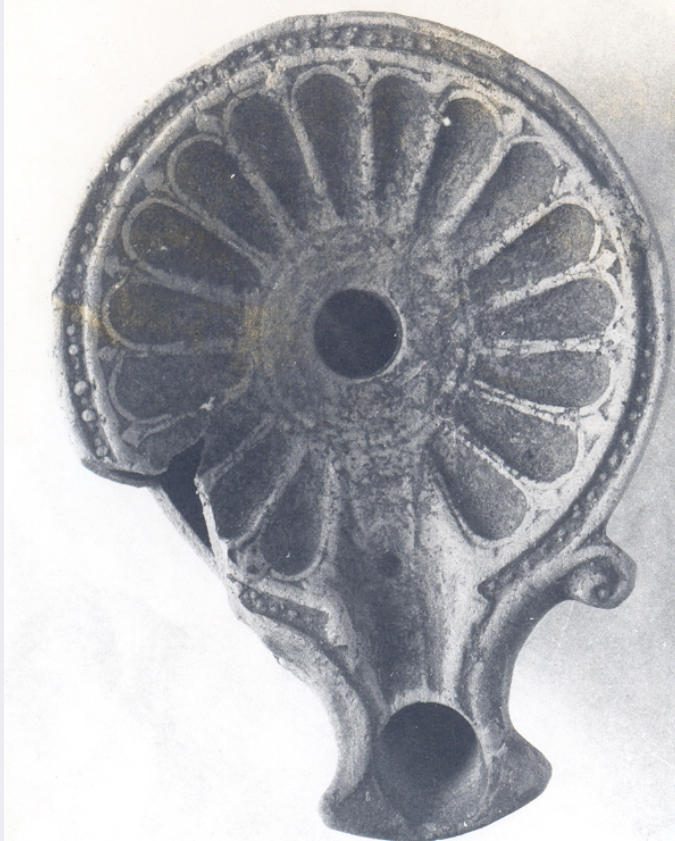


SCHEDA



CD - CODICI

TSK - Tipo Scheda RA

LIR - Livello ricerca C

NCT - CODICE UNIVOCO

NCTR - Codice regione 06

NCTN - Numero catalogo generale 00029885

ESC - Ente schedatore S102

ECP - Ente competente S102

OG - OGGETTO

OGT - OGGETTO

OGTD - Definizione lucerna

OGTT - Tipologia monolicne, a volute

CLS - Categoria - classe e produzione STRUMENTI, UTENSILI E OGGETTI D'USO/ ILLUMINAZIONE

LC - LOCALIZZAZIONE GEOGRAFICO-AMMINISTRATIVA

PVC - LOCALIZZAZIONE GEOGRAFICO-AMMINISTRATIVA ATTUALE

PVCS - Stato Italia

PVCR - Regione Friuli-Venezia Giulia

PVCP - Provincia UD

PVCC - Comune	Aquileia
LDC - COLLOCAZIONE SPECIFICA	
LA - ALTRE LOCALIZZAZIONI GEOGRAFICO-AMMINISTRATIVE	
TCL - Tipo di localizzazione	luogo di reperimento
PRV - LOCALIZZAZIONE GEOGRAFICO-AMMINISTRATIVA	
PRVS - Stato	ITALIA
PRVR - Regione	Friuli-Venezia Giulia
PRVP - Provincia	UD
PRVC - Comune	Aquileia
UB - DATI PATRIMONIALI	
INV - INVENTARIO DI MUSEO O SOPRINTENDENZA	
INVN - Numero	7697
INVD - Data	1979
DT - CRONOLOGIA	
DTZ - CRONOLOGIA GENERICA	
DTZG - Fascia cronologica di riferimento	sec. I a.C.
DTS - CRONOLOGIA SPECIFICA	
DTSI - Da	50 a.C.
DTSF - A	10 a.C.
DTM - Motivazione cronologia	bibliografia
MT - DATI TECNICI	
MTC - Materia e tecnica	argilla
MIS - MISURE	
MISU - Unita'	cm
MISA - Altezza	3.2
MISD - Diametro	7.1
MISN - Lunghezza	9.4
DA - DATI ANALITICI	
DES - DESCRIZIONE	
DESO - Indicazioni sull'oggetto	Lucerna monoliche non ansata. Serbatoio troncoconico rovescio, fondo piatto. Spalla costituita da due stretti anelli separati da un largo solco decorato da una fila di globetti. Il disco è largo e a concavo, con foro di alimentazione centrale circondato da un piccolo disco liscio. Il disco è decorato da una rosetta a diciassette larghi petali, interrotta da una depressione che forma un canale che giunge fino al foro per lo stoppino. Il becco è a volute poco salienti, ma dai bottoni terminali assai arricciati. La punta è del tipo ad incudine.
DESS - Indicazioni sul soggetto	NR (recupero pregresso)
CO - CONSERVAZIONE	
STC - STATO DI CONSERVAZIONE	
STCC - Stato di conservazione	mutilo

STCS - Indicazioni specifiche	Rotta nella metà anteriore destra.
TU - CONDIZIONE GIURIDICA E VINCOLI	
CDG - CONDIZIONE GIURIDICA	
CDGG - Indicazione generica	proprietà Stato
DO - FONTI E DOCUMENTI DI RIFERIMENTO	
FTA - DOCUMENTAZIONE FOTOGRAFICA	
FTAX - Genere	documentazione allegata
FTAP - Tipo	fotografia b/n
FTAN - Codice identificativo	SBAAAAS TS 5098-98
BIB - BIBLIOGRAFIA	
BIBX - Genere	bibliografia di confronto
BIBA - Autore	Loeschke S.
BIBD - Anno di edizione	1919
BIBH - Sigla per citazione	00000148
AD - ACCESSO AI DATI	
ADS - SPECIFICHE DI ACCESSO AI DATI	
ADSP - Profilo di accesso	3
ADSM - Motivazione	scheda di bene a rischio
CM - COMPILAZIONE	
CMP - COMPILAZIONE	
CMPD - Data	1979
CMPN - Nome	Di Filippo Balestrazzi, Elena
FUR - Funzionario responsabile	Lopreato, Paola
RVM - TRASCRIZIONE PER INFORMATIZZAZIONE	
RVMD - Data	2006
RVMN - Nome	ARTPAST/ Sturmar B.
AGG - AGGIORNAMENTO-REVISIONE	
AGGD - Data	2016
AGGN - Nome	Mian, Giulia
AGGF - Funzionario responsabile	Ventura, Paola