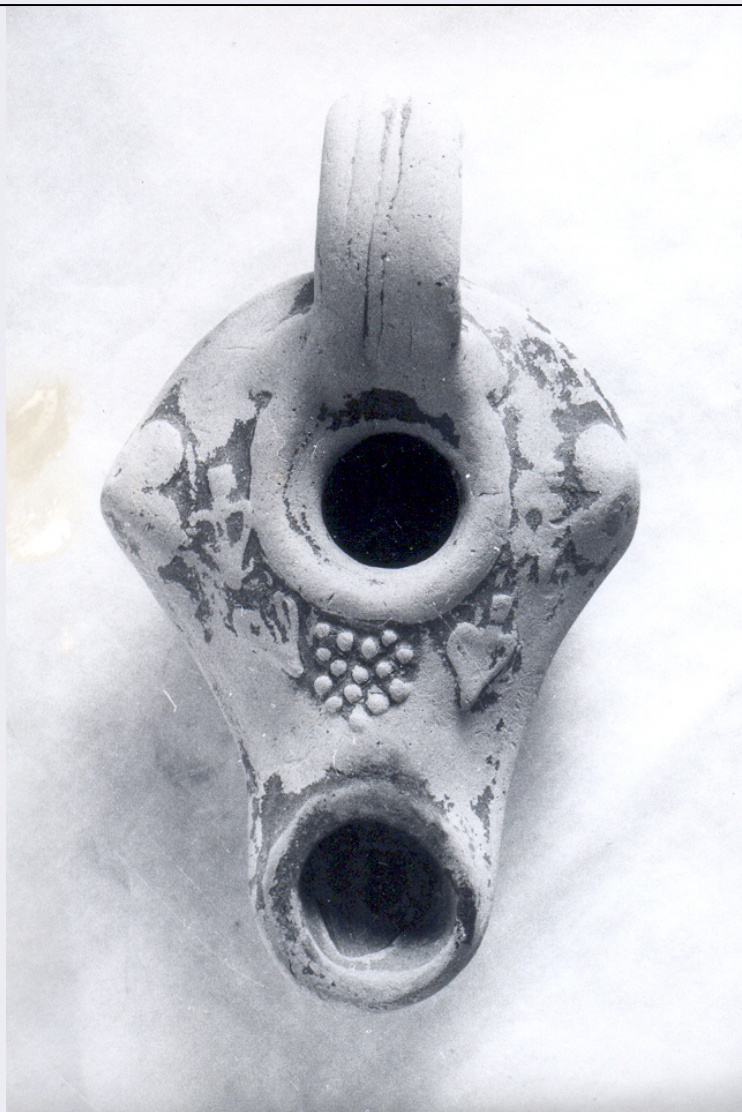


SCHEDA



CD - CODICI

TSK - Tipo Scheda	RA
LIR - Livello ricerca	C
NCT - CODICE UNIVOCO	
NCTR - Codice regione	06
NCTN - Numero catalogo generale	00029833
ESC - Ente schedatore	S102
ECP - Ente competente	S102

OG - OGGETTO

OGT - OGGETTO	
OGTD - Definizione	lucerna
OGTT - Tipologia	monolicne
CLS - Categoria - classe e produzione	STRUMENTI, UTENSILI E OGGETTI D'USO/ ILLUMINAZIONE

LC - LOCALIZZAZIONE GEOGRAFICO-AMMINISTRATIVA

PVC - LOCALIZZAZIONE GEOGRAFICO-AMMINISTRATIVA ATTUALE	
PVCS - Stato	Italia

PVCR - Regione	Friuli-Venezia Giulia
PVCP - Provincia	UD
PVCC - Comune	Aquileia
LDC - COLLOCAZIONE SPECIFICA	

LA - ALTRE LOCALIZZAZIONI GEOGRAFICO-AMMINISTRATIVE

TCL - Tipo di localizzazione	luogo di reperimento
PRV - LOCALIZZAZIONE GEOGRAFICO-AMMINISTRATIVA	
PRVS - Stato	ITALIA
PRVR - Regione	Friuli-Venezia Giulia
PRVP - Provincia	UD
PRVC - Comune	Aquileia

UB - DATI PATRIMONIALI

INV - INVENTARIO DI MUSEO O SOPRINTENDENZA	
INVN - Numero	7672
INVD - Data	1979

DT - CRONOLOGIA

DTZ - CRONOLOGIA GENERICA	
DTZG - Fascia cronologica di riferimento	sec. I a.C.
DTZS - Frazione cronologica	seconda metà
DTS - CRONOLOGIA SPECIFICA	
DTSI - Da	49 a.C.
DTSF - A	1 a.C.
DTM - Motivazione cronologia	bibliografia

MT - DATI TECNICI

MTC - Materia e tecnica	argilla
MIS - MISURE	
MISU - Unita'	cm
MISA - Altezza	2.81
MISD - Diametro	5.79
MISN - Lunghezza	9.77
MISV - Varie	diametro foro alimentazione cm 1.44

DA - DATI ANALITICI

DES - DESCRIZIONE	
DESO - Indicazioni sull'oggetto	Lucerna monoliche senza canale. Serbatoio allungato di forma romboidale sottolineato all'altezza del foro di alimentazione da alette laterali cuoriformi. Profilo biconvesso, fondo piatto, larga spalla spiovente decorata da foglie cuoriformi e gruppi di globetti. Largo foro di alimentazione senza disco delimitato da un anello rigonfio. Su questo è impostata verticalmente un'ansa nastriforme costolata. Beccuccio proteso ma continuo al serbatoio con largo foro per lo stoppino rifinito da un orlo ad anello piatto. La lucerna è del tipo Farka B2B, imitazione italica delle Herblattlampen.

DESS - Indicazioni sul soggetto	NR (recupero pregresso)
CO - CONSERVAZIONE	
STC - STATO DI CONSERVAZIONE	
STCC - Stato di conservazione	integro
TU - CONDIZIONE GIURIDICA E VINCOLI	
CDG - CONDIZIONE GIURIDICA	
CDGG - Indicazione generica	proprietà Stato
DO - FONTI E DOCUMENTI DI RIFERIMENTO	
FTA - DOCUMENTAZIONE FOTOGRAFICA	
FTAX - Genere	documentazione allegata
FTAP - Tipo	fotografia b/n
FTAN - Codice identificativo	SBAAAAS TS 5097-148
BIB - BIBLIOGRAFIA	
BIBX - Genere	bibliografia di confronto
BIBA - Autore	Farka Ch.
BIBD - Anno di edizione	1977
BIBH - Sigla per citazione	00000145
AD - ACCESSO AI DATI	
ADS - SPECIFICHE DI ACCESSO AI DATI	
ADSP - Profilo di accesso	3
ADSM - Motivazione	scheda di bene a rischio
CM - COMPILAZIONE	
CMP - COMPILAZIONE	
CMPD - Data	1979
CMPN - Nome	Di Filippo Balestrazzi, Elena
FUR - Funzionario responsabile	Lopreato, Paola
RVM - TRASCRIZIONE PER INFORMATIZZAZIONE	
RVMD - Data	2006
RVMN - Nome	ARTPAST/ Sturmar B.
AGG - AGGIORNAMENTO-REVISIONE	
AGGD - Data	2016
AGGN - Nome	Mian, Giulia
AGGF - Funzionario responsabile	Ventura, Paola