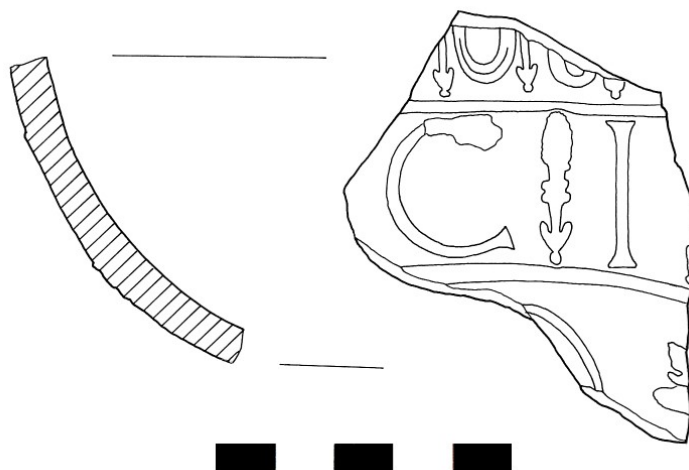


SCHEDA



CD - CODICI

TSK - Tipo Scheda RA

LIR - Livello ricerca P

NCT - CODICE UNIVOCO

NCTR - Codice regione 01

NCTN - Numero catalogo generale 00186106

ESC - Ente schedatore S154

ECP - Ente competente S154

OG - OGGETTO

OGT - OGGETTO

OGTD - Definizione coppa/ emisferica

OGTT - Tipologia Dragendorff 37

CLS - Categoria - classe e produzione STRUMENTI, UTENSILI E OGGETTI D'USO/ CONTENITORI E RECIPIENTI/ CERAMICA/ Terra sigillata sud gallica

LC - LOCALIZZAZIONE GEOGRAFICO-AMMINISTRATIVA

PVC - LOCALIZZAZIONE GEOGRAFICO-AMMINISTRATIVA ATTUALE

PVCS - Stato ITALIA

PVCR - Regione Piemonte

PVCP - Provincia TO

PVCC - Comune Torino

LDC - COLLOCAZIONE SPECIFICA

LDCT - Tipologia arancere

LDCN - Denominazione attuale ex Arancere annesse ai Giardini Reali

LDCC - Complesso di appartenenza Palazzo Reale

LDCU - Indirizzo Corso Regina Margherita, 105

LDCM - Denominazione raccolta Museo di Antichità

LA - ALTRE LOCALIZZAZIONI GEOGRAFICO-AMMINISTRATIVE

TCL - Tipo di localizzazione	luogo di reperimento
-------------------------------------	----------------------

PRV - LOCALIZZAZIONE GEOGRAFICO-AMMINISTRATIVA

PRVS - Stato	ITALIA
PRVR - Regione	Piemonte
PRVP - Provincia	TO
PRVC - Comune	Torino

UB - DATI PATRIMONIALI**INV - INVENTARIO DI MUSEO O SOPRINTENDENZA**

INVN - Numero	79872
INVD - Data	1999

RE - MODALITA' DI REPERIMENTO**DSC - DATI DI SCAVO**

SCAN - Denominazione dello scavo	Palazzo Carignano
DSCD - Data	1985-1990
DSCU - Unità Stratigrafica	US 406

DT - CRONOLOGIA**DTZ - CRONOLOGIA GENERICA**

DTZG - Fascia cronologica di riferimento	II
DTZS - Frazione cronologica	prima metà

DTS - CRONOLOGIA SPECIFICA

DTSI - Da	100
DTSV - Validità	ca
DTSF - A	150
DTSL - Validità	ca

DTM - Motivazione cronologia	bibliografia
-------------------------------------	--------------

AU - DEFINIZIONE CULTURALE**AUT - AUTORE**

AUTM - Motivazione dell'attribuzione	analisi iconografica
AUTN - Nome scelto	Germanus
AUTA - Dati anagrafici	65-130 (?)
AUTH - Sigla per citazione	00000023

ATB - AMBITO CULTURALE

ATBD - Denominazione	ambito gallo romano, produzione di Banassac
ATBM - Motivazione dell'attribuzione	bibliografia

MT - DATI TECNICI

MTC - Materia e tecnica	argilla/ a matrice, a tornio, verniciatura
--------------------------------	--

MIS - MISURE

MISU - Unità	cm
---------------------	----

MISA - Altezza	5,8
MISL - Larghezza	5,3
DA - DATI ANALITICI	
DES - DESCRIZIONE	
DESO - Indicazioni sull'oggetto	vaso epigrafico con fascia a grandi lettere alternate a candelabri, sopra fascia a motivi vegetali
ISR - ISCRIZIONI	
ISRC - Classe di appartenenza	beneaugurale
ISRL - Lingua	latino
ISRS - Tecnica di scrittura	a matrice
ISRT - Tipo di caratteri	capitale
ISRP - Posizione	alla massima espansione della coppa
ISRI - Trascrizione]CI[
NSC - Notizie storico-critiche	i vasi epigrafici vengono prodotti esclusivamente a Banassac e quasi certamente solo nelle officine di Germanus.
CO - CONSERVAZIONE	
STC - STATO DI CONSERVAZIONE	
STCC - Stato di conservazione	frammentario
TU - CONDIZIONE GIURIDICA E VINCOLI	
ACQ - ACQUISIZIONE	
ACQT - Tipo acquisizione	scavo
ACQD - Data acquisizione	1990
CDG - CONDIZIONE GIURIDICA	
CDGG - Indicazione generica	proprietà Stato
DO - FONTI E DOCUMENTI DI RIFERIMENTO	
FTA - DOCUMENTAZIONE FOTOGRAFICA	
FTAX - Genere	documentazione allegata
FTAP - Tipo	fotografia digitale (file)
FTAA - Autore	Gabucci, Ada
FTAD - Data	2015
FTAN - Codice identificativo	SBATO576_DIG
BIB - BIBLIOGRAFIA	
BIBX - Genere	bibliografia di confronto
BIBA - Autore	B. Hofmann
BIBD - Anno di edizione	1988
BIBH - Sigla per citazione	00001503
BIBN - V., pp., nn.	pp. 50-57
AD - ACCESSO AI DATI	
ADS - SPECIFICHE DI ACCESSO AI DATI	
ADSP - Profilo di accesso	1
ADSM - Motivazione	scheda contenente dati liberamente accessibili

CM - COMPILAZIONE**CMP - COMPILAZIONE****CMPD - Data** 1999**CMPN - Nome** Barberis, Valentina**FUR - Funzionario responsabile** Spagnolo, Giuseppina**AGG - AGGIORNAMENTO-REVISIONE****AGGD - Data** 2016**AGGN - Nome** Gabucci, Ada**AGGF - Funzionario responsabile** Spagnolo, Giuseppina