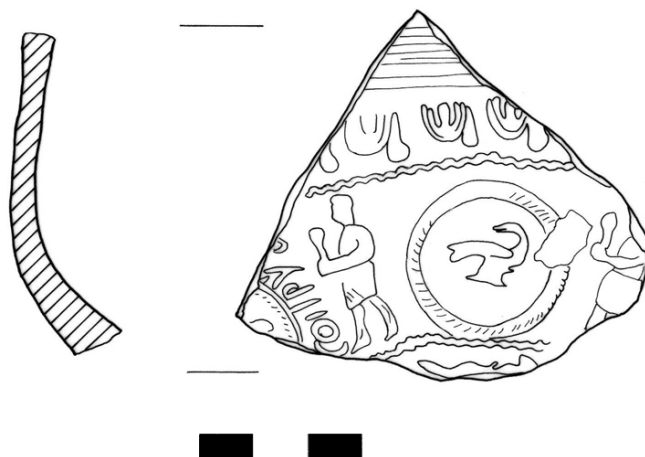


# SCHEDA



## CD - CODICI

TSK - Tipo Scheda	RA
LIR - Livello ricerca	P
NCT - CODICE UNIVOCO	
NCTR - Codice regione	01
NCTN - Numero catalogo generale	00186140
ESC - Ente schedatore	S154
ECP - Ente competente	S154

## OG - OGGETTO

OGT - OGGETTO	
OGTD - Definizione	coppa/ emisferica
OGTT - Tipologia	Dragendorff 37
CLS - Categoria - classe e produzione	STRUMENTI, UTENSILI E OGGETTI D'USO/ CONTENITORI E RECIPIENTI/ CERAMICA/ Terra sigillata sud gallica

## LC - LOCALIZZAZIONE GEOGRAFICO-AMMINISTRATIVA

### PVC - LOCALIZZAZIONE GEOGRAFICO-AMMINISTRATIVA ATTUALE

PVCS - Stato	ITALIA
PVCR - Regione	Piemonte
PVCP - Provincia	TO
PVCC - Comune	Torino

### LDC - COLLOCAZIONE SPECIFICA

LDCT - Tipologia	arancere
LDCN - Denominazione attuale	ex Arancere annesse ai Giardini Reali
LDCC - Complesso di appartenenza	Palazzo Reale
LDCU - Indirizzo	Corso Regina Margherita, 105
LDCM - Denominazione raccolta	Museo di Antichità

**LA - ALTRE LOCALIZZAZIONI GEOGRAFICO-AMMINISTRATIVE**

<b>TCL - Tipo di localizzazione</b>	luogo di reperimento
-------------------------------------	----------------------

**PRV - LOCALIZZAZIONE GEOGRAFICO-AMMINISTRATIVA**

<b>PRVS - Stato</b>	ITALIA
<b>PRVR - Regione</b>	Piemonte
<b>PRVP - Provincia</b>	TO
<b>PRVC - Comune</b>	Torino

**UB - DATI PATRIMONIALI****INV - INVENTARIO DI MUSEO O SOPRINTENDENZA**

<b>INVN - Numero</b>	79917
<b>INVD - Data</b>	1999

**RE - MODALITA' DI REPERIMENTO****DSC - DATI DI SCAVO**

<b>SCAN - Denominazione dello scavo</b>	Armeria Reale (II)
<b>DSCT - Motivo</b>	opere pubbliche
<b>DSCM - Metodo</b>	scavo stratigrafico
<b>DSCD - Data</b>	1998
<b>DSCH - Sigla per citazione</b>	00000003
<b>DSCU - Unità Stratigrafica</b>	US 609

**DT - CRONOLOGIA****DTZ - CRONOLOGIA GENERICA**

<b>DTZG - Fascia cronologica di riferimento</b>	I-II
---	------

**DTS - CRONOLOGIA SPECIFICA**

<b>DTSI - Da</b>	90
<b>DTSV - Validità</b>	ca
<b>DTSF - A</b>	120
<b>DTSL - Validità</b>	ca

<b>DTM - Motivazione cronologia</b>	bibliografia
-------------------------------------	--------------

**AU - DEFINIZIONE CULTURALE****AUT - AUTORE**

<b>AUTM - Motivazione dell'attribuzione</b>	bollo
<b>AUTN - Nome scelto</b>	Coe- Bass-
<b>AUTA - Dati anagrafici</b>	90-120
<b>AUTH - Sigla per citazione</b>	00000011

**ATB - AMBITO CULTURALE**

<b>ATBD - Denominazione</b>	ambito gallo romano, produzione di La Graufesenque
<b>ATBM - Motivazione dell'attribuzione</b>	bibliografia

**MT - DATI TECNICI**

<b>MTC - Materia e tecnica</b>	argilla/ a matrice, a tornio, verniciatura
--------------------------------	--

**MIS - MISURE**

MISU - Unità	cm
MISA - Altezza	7,4
MISL - Larghezza	6,2

**DA - DATI ANALITICI****DES - DESCRIZIONE**

DESO - Indicazioni sull'oggetto	processione di offerenti intervallata da medaglioni con animali diversi
---------------------------------	---

**STM - STEMMI, EMBLEMI, MARCHI**

STMC - Classe di appartenenza	marchio di fabbrica
STMI - Identificazione	Coe- Bass-
STMU - Quantità	1
STMP - Posizione	sulla parete esterna
STMD - Descrizione	COIBAC[

NSC - Notizie storico-critiche	non ci sono notizie su questo ceramista (o su questa coppia di ceramisti), che però potrebbe essere connesso con la firma Bassus Coelus nota a La Graufesenque per i decenni precedenti
--------------------------------	---

**CO - CONSERVAZIONE****STC - STATO DI CONSERVAZIONE**

STCC - Stato di conservazione	frammentario
-------------------------------	--------------

**TU - CONDIZIONE GIURIDICA E VINCOLI****ACQ - ACQUISIZIONE**

ACQT - Tipo acquisizione	scavo
ACQD - Data acquisizione	1992

**CDG - CONDIZIONE GIURIDICA**

CDGG - Indicazione generica	proprietà Stato
-----------------------------	-----------------

**DO - FONTI E DOCUMENTI DI RIFERIMENTO****FTA - DOCUMENTAZIONE FOTOGRAFICA**

FTAX - Genere	documentazione allegata
FTAP - Tipo	riproduzione di disegno tecnico
FTAA - Autore	Gabucci, Ada
FTAD - Data	2015
FTAN - Codice identificativo	SBATO585_DIG

**DRA - DOCUMENTAZIONE GRAFICA**

DRAX - Genere	documentazione allegata
DRAT - Tipo	disegno
DRAS - Scala	1:1
DRAN - Codice identificativo	S154_dis_37395
DRAA - Autore	Vanotti, Diego
DRAD - Data	1999

**AD - ACCESSO AI DATI****ADS - SPECIFICHE DI ACCESSO AI DATI****ADSP - Profilo di accesso**

1

**ADSM - Motivazione**

scheda contenente dati liberamente accessibili

**CM - COMPILAZIONE****CMP - COMPILAZIONE****CMPD - Data**

1999

**CMPN - Nome**

Barberis, Valentina

**FUR - Funzionario  
responsabile**

Spagnolo, Giuseppina

**AGG - AGGIORNAMENTO-REVISIONE****AGGD - Data**

2016

**AGGN - Nome**

Gabucci, Ada

**AGGF - Funzionario  
responsabile**

Spagnolo, Giuseppina