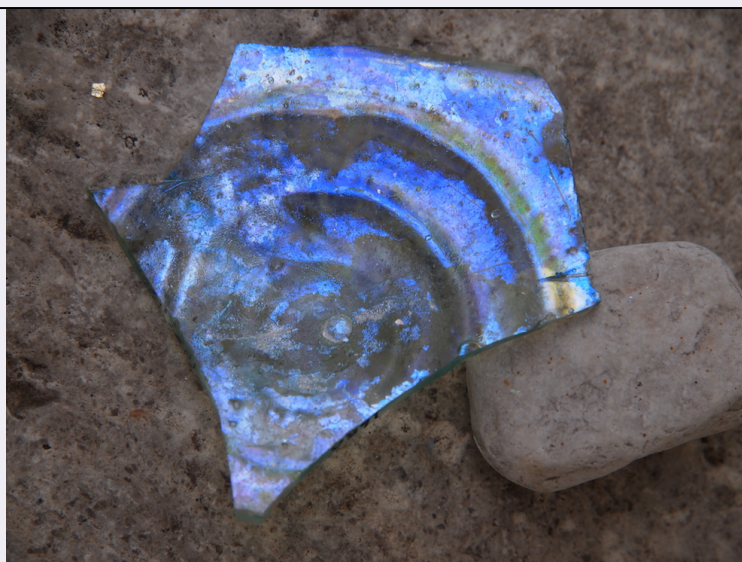


SCHEDA



CD - CODICI

TSK - Tipo scheda BNM

LIR - Livello ricerca C

NCT - CODICE UNIVOCO

NCTR - Codice regione 09

NCTN - Numero catalogo generale 00802655

ESC - Ente schedatore UNIFI

ECP - Ente competente S156

AC - ALTRI CODICI

ACM - Codice museo MSN-FI

ACI - Codice internazionale IT

ACO - Codice collezione GENERALE

ACK - Codice campione G41121

OG - OGGETTO

OGT - OGGETTO

OGTD - Definizione CIANITE

OGTL - Codice lingua ita

OGTV - Identificazione esemplare

OGTC - Denominazione collezione PONIS

SM - SISTEMATICA MINERALI

SMN - NOMENCLATURA

SMNA - Specie (nome italiano) CIANITE

SMNI - Specie (I.M.A.) KYANITE

SMS - SISTEMATICA

SMSD - Classe (New Dana) Insular SiO₄ groups and O, OH, F and H₂O

SMSK - Codice (New Dana) 52.2.2c.1

SMSC - Classe (Strunz)	Nesosilicates
SMSS - Sottoclasse (Strunz)	Nesosilicates with additional anions; cations in [4], [5] and/or only [6] coordination
SMSX - Codice (Strunz)	9.AF.05
SMSE - Formula semplificata	Al2O(SiO4)
SMT - TIPO	
SMTT - Tipo	non tipo
SMC - CARATTERISTICHE CRISTALLOGRAFICHE	
SMCS - Sistema	Triclino
SMCL - Classe	Pinacoidale
SMCP - Gruppo puntuale	P -1
SMCG - Gruppo spaziale	2
SMA - ASPETTO E MORFOLOGIA	
SMAB - Aspetto	AGGREGATO DI XX
LR - DATI DI RACCOLTA	
LRV - LOCALITA' DI RACCOLTA	
LRVT - Tipo di localizzazione	Località di raccolta - Dati storici
LRVK - Continente	SUD AMERICA
LRVS - Stato	BRASILE
LC - LOCALIZZAZIONE GEOGRAFICO-AMMINISTRATIVA	
PVC - LOCALIZZAZIONE GEOGRAFICO-AMMINISTRATIVA ATTUALE	
PVCS - Stato	ITALIA
PVCR - Regione	Toscana
PVCP - Provincia	FI
PVCC - Comune	Firenze
LDC - COLLOCAZIONE SPECIFICA	
LDCT - Tipologia	Istituto museale
LDCQ - Qualificazione	Universitario
LDCN - Denominazione attuale	Complesso universitario
UB - DATI PATRIMONIALI E COLLEZIONI	
STI - STIMA	
COL - COLLEZIONI	
COLD - Denominazione	PONIS
COLC - Nome del collezionista	Ponis, A.
COLI	01230
MT - DATI TECNICI	
MIS - MISURE	
MISU - Unità	cm
MISA - Altezza	20
MISL - Larghezza	16

MISN - Lunghezza	10
CO - CONSERVAZIONE	
STC - STATO DI CONSERVAZIONE	
STCT - Tipo di conservazione	vetrina
STCC - Stato di conservazione	buono
STCM - Modalità di conservazione	NR (recupero pregresso)
TU - CONDIZIONE GIURIDICA E VINCOLI	
ACQ - ACQUISIZIONE	
ACQT - Tipo acquisizione	ACQUISTATO
CDG - CONDIZIONE GIURIDICA	
CDGG - Indicazione generica	proprietà Ente pubblico non territoriale
DO - FONTI E DOCUMENTI DI RIFERIMENTO	
FTA - DOCUMENTAZIONE FOTOGRAFICA	
FTAX - Genere	documentazione allegata
FTAP - Tipo	fotografia digitale
FTAN - Codice identificativo	UNIFIMSNMINGEN41121
AD - ACCESSO AI DATI	
ADS - SPECIFICHE DI ACCESSO AI DATI	
ADSP - Profilo di accesso	2
ADSM - Motivazione	scheda contenente dati personali
CM - COMPILAZIONE	
CMP - COMPILAZIONE	
CMPD - Data	2016
CMPN - Nome	Fantoni, Luciana
RSR - Referente scientifico	Pratesi, Giovanni
FUR - Funzionario responsabile	Poggi, Luisa