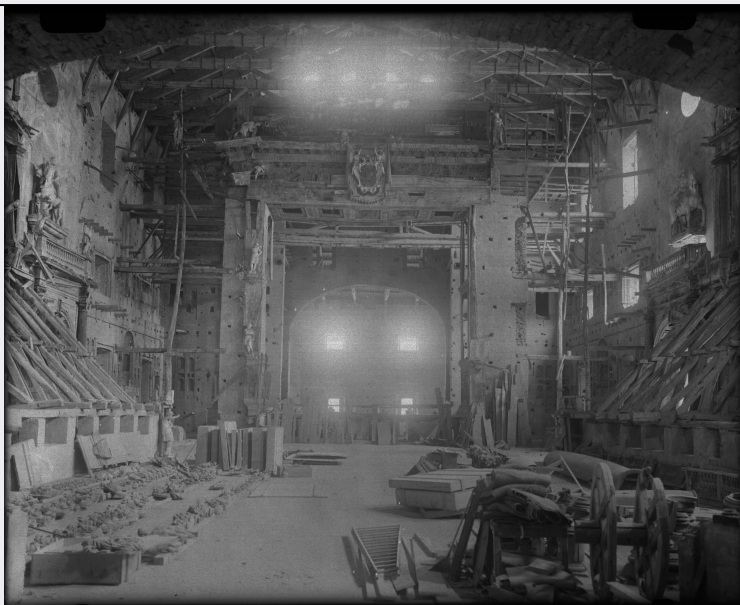


SCHEDA



CD - CODICI

TSK - Tipo scheda F

LIR - Livello catalogazione C

NCT - CODICE UNIVOCO

NCTR - Codice Regione 08

NCTN - Numero catalogo generale 00633931

ESC - Ente schedatore S261

ECP - Ente competente per tutela S261

OG - BENE CULTURALE

AMB - Ambito di tutela MiBACT storico artistico

CTG - Categoria DOCUMENTAZIONE DEL PATRIMONIO ARCHITETTONICO

OGT - DEFINIZIONE BENE

OGTD - Definizione negativo

OGC - TRATTAMENTO CATALOGRAFICO

OGCT - Trattamento catalografico bene semplice

OGM - Modalità di individuazione appartenenza ad una collezione o raccolta pubblica

OGR - Disponibilità del bene bene disponibile

RV - RELAZIONI

RSE - RELAZIONI CON ALTRI BENI

RSER - Tipo relazione è contenuto in

RSET - Tipo scheda A

RSED - Definizione del bene palazzo

RSEC - Identificativo univoco della scheda 0800241663

RSE - RELAZIONI CON ALTRI BENI

RSER - Tipo relazione	è in relazione con
RSES - Specifiche tipo relazione	edificio ripreso nel fototipo
RSET - Tipo scheda	A
RSED - Definizione del bene	teatro
RSEC - Identificativo univoco della scheda	0800125748

RSE - RELAZIONI CON ALTRI BENI

RSER - Tipo relazione	è in relazione con
RSES - Specifiche tipo relazione	gruppo di 8 riprese del Palazzo della Pilotta e del Teatro Farnese
RSET - Tipo scheda	F
RSEC - Identificativo univoco della scheda	0800633924

LC - LOCALIZZAZIONE GEOGRAFICO - AMMINISTRATIVA**PVC - LOCALIZZAZIONE**

PVCS - Stato	ITALIA
PVCR - Regione	Emilia-Romagna
PVCP - Provincia	BO
PVCC - Comune	Bologna

LDC - COLLOCAZIONE SPECIFICA

LDCT - Tipologia contenitore fisico	palazzo
LDCQ - Qualificazione contenitore fisico	senatoriale
LDCN - Denominazione contenitore fisico	Palazzo Dall'Armi Marescalchi
LDCF - Uso contenitore fisico	ufficio
LDCU - Indicazioni viabilistiche	Via IV Novembre, 5
LDCM - Denominazione contenitore giuridico	Soprintendenza per i Beni Architettonici e Paesaggistici per le province di Bologna, Modena e Reggio Emilia
LDCS - Specifiche	Archivio fotografico storico - Stanza climatizzata
LDCD - Riferimento cronologico	1969 post
LCN - Note	L'originario armadio ligneo in cui è stata rintracciata la lastra, si conserva nell'ammezzato del piano terra, in un corridoio verandato contiguo all'attuale archivio documentale. La maggior parte dei negativi conservati entro l'armadio erano mantenuti in posizione orizzontale da un sistema di binari in legno. Ogni singola collocazione è contrassegnata da un numero di ubicazione relativo alla lastra che era contenuta in tale spazio.

ACB - ACCESSIBILITA' DEL BENE

ACBA - Accessibilità	si
-----------------------------	----

LA - ALTRE LOCALIZZAZIONI GEOGRAFICO - AMMINISTRATIVE

TLC - Tipo di localizzazione	luogo di provenienza/collocazione precedente
PRV - LOCALIZZAZIONE	
PRVS - Stato	ITALIA
PRVR - Regione	Emilia-Romagna
PRVP - Provincia	BO
PRVC - Comune	Bologna
PRC - COLLOCAZIONE SPECIFICA	
PRCT - Tipologia contenitore fisico	palazzo
PRCN - Denominazione contenitore fisico	Palazzo Garganelli
PRCF - Uso contenitore fisico	ufficio
PRCU - Indicazioni viabilistiche	Via Santo Stefano, 40
PRCM - Denominazione contenitore giuridico	Soprintendenza ai Monumenti dell'Emilia
PRD - DATI CRONOLOGICI	
PRDI - Riferimento cronologico/data inizio	1968
PRDU - Data fine	1969
UB - DATI PATRIMONIALI/INVENTARI/STIME/COLLEZIONI	
UBF - UBICAZIONE BENE	
UBFP - Fondo	Fondo Negativi - Soprintendenza BAP BO
UBFU - Titolo di unità archivistica	LASTRE 13_24x30 e 21x27/ da N_000237 a N_000251/ da N_000253 a N_000262
INV - ALTRI INVENTARI	
INVN - Codice inventario	N_000241
INVD - Riferimento cronologico	2015
AU - DEFINIZIONE CULTURALE	
AUT - AUTORE/RESPONSABILITA'	
AUTJ - Ente schedatore	ICCD
AUTH - Codice identificativo	BAPA0001
AUTN - Nome scelto di persona o ente	Tosi, Libero
AUTP - Tipo intestazione	P
AUTA - Indicazioni cronologiche	1902-1988
AUTI - Indicazione del nome e dell'indirizzo	Foto L. Tosi
AUTR - Ruolo	fotografo principale
AUTM - Motivazione/fonte	iscrizione
AUTZ - Note	Manoscritto sul pergamino

AUT - AUTORE/RESPONSABILITA'

AUTJ - Ente schedatore	ICCD
AUTH - Codice identificativo	BAPA0007
AUTN - Nome scelto di persona o ente	Aleotti, Giovan Battista
AUTP - Tipo intestazione	P
AUTA - Indicazioni cronologiche	1546-1636
AUTR - Ruolo	architetto
AUTM - Motivazione/fonte	bibliografia
AUTZ - Note	Sito web della Soprintendenza per i beni storici artistici ed etnoantropologici di Parma e Piacenza

SG - SOGGETTO**SGT - SOGGETTO**

SGTI - Identificazione	Italia - Emilia Romagna - Parma - Palazzo della Pilotta - Teatro Farnese
SGTI - Identificazione	Architettura - Teatri - Restauri
SGTI - Identificazione	Architetti - Italia - Sec. 16-17. - Aleotti, Giovan Battista
SGTD - Indicazioni sul soggetto	Parma - Palazzo della Pilotta - Interno del Teatro Farnese in seguito ai bombardamenti - Veduta verso il proscenio prima del restauro del 1956-1965

SGL - TITOLO

SGLT - Titolo proprio	Parma/ Teatro Farnese
SGLS - Specifiche titolo	manoscritto sul pergamino

DT - CRONOLOGIA**DTZ - CRONOLOGIA GENERICA**

DTZG - Fascia cronologica /periodo	XX
---	----

DTS - CRONOLOGIA SPECIFICA

DTSI - Da	1953/07/00
DTSF - A	1953/07/00
DTM - Motivazione/fonte	iscrizione
DTT - Note	Manoscritto sul pergamino

LR - LUOGO E DATA DELLA RIPRESA**LRC - LOCALIZZAZIONE**

LRCS - Stato	ITALIA
LRCR - Regione	Emilia-Romagna
LRCP - Provincia	PR
LRCC - Comune	Parma
LRD - Data della ripresa	1953/07/00

MT - DATI TECNICI

MTX - Indicazione di colore	BN
MTC - MATERIA E TECNICA	
MTCM - Materia	vetro

MTCT - Tecnica	gelatina ai sali d'argento
MIS - MISURE	
MISP - Riferimento alla parte	supporto primario
MISZ - Tipo di misura	altezzaxlunghezza
MISU - Unità di misura	mm
MISM - Valore	240x300
FRM - Formato	24 x 30
CO - CONSERVAZIONE E INTERVENTI	
STC - STATO DI CONSERVAZIONE	
STCP - Riferimento alla parte	lato emulsione
STCC - Stato di conservazione	mediocre
STCS - Specifiche	specchio d'argento
STD - Modalità di conservazione	negativo conservato dentro busta e scatola acid-freee
RST - INTERVENTI	
RSTP - Riferimento alla parte	supporto primario
RSTI - Tipo intervento	condizionamento, pulitura chimica, pulitura meccanica
RSTD - Riferimento cronologico	2015
RSTT - Descrizione intervento	pulitura meccanica lato emulsione; pulitura con miscela idro alcoolica lato vetro
RSTE - Ente responsabile	Soprintendenza BAP BO
RSTR - Ente finanziatore /sponsor	Fondazione Del Monte di Bologna e Ravenna
RSTR - Ente finanziatore /sponsor	Fondazione Cassa di Risparmio di Modena
RSTR - Ente finanziatore /sponsor	Associazione Regionale Casse e Monti
RSTN	La Fototeca Sas di Elvira Tonelli
RSTO - Note	La lastra negativa, dopo la pulitura, è stata collocata in una busta di carta conservativa e posta verticalmente sul lato maggiore entro una scatola di cartone inerte. All'interno della scatola le lastre sono ordinate secondo il numero progressivo di inventario.
DA - DATI ANALITICI	
DES - Descrizione	Sul fototipo sono visibili le impronte del portalastrre. La lastra era originariamente contenuta in una busta pergamina. In allegato all'oggetto son state rintracciate due stampe positive del formato 18x24 del negativo in esame.
ISE - ISCRIZIONI/EMBLEMI/MARCHI/STEMMI/TIMBRI	
ISEP - Posizione	sul pergamino: recto
ISED - Definizione	iscrizione
ISEC - Classe di appartenenza	titolazione

ISEM - Materia e tecnica	a inchiostro
ISEI - Trascrizione	Parma/ Teatro Farnese/ Foto verso il boccascena eseguita/ dopo i bombardamenti/ Fotografo Tosi - VII 1953/ Conservazione troppo esposta = 6/4
NSC - Notizie storico-critiche	Parti del Palazzo delle Pilotta e del Teatro Farnese vennero distrutti nel bombardamento del 13 maggio 1944, durante la II Guerra Mondiale. Il Teatro Farnese venne ricostruito tra il 1956 ed il 1965, utilizzando parte del materiale recuperato e seguendo i disegni originali. Sul pergamino che conteneva la lastra è riportato a matita 6 /4, che corrisponde all'indicazione relativa all'esposizione della lastra durante la fase di ripresa o di stampa della stessa. Libero Tosi (1902-1988) apre a Parma nel 1930 in via Cesare Battisti, uno studio fotografico che intitola «Photorapide». Nel 1954 apre un nuovo studio in via Mistrali 9. Dopo la sua morte, lo studio di via Mistrali chiuse i battenti e i figli donarono al "Centro Studi e Archivio della Comunicazione" dell'Università di Parma tutte le stampe e i negativi dello studio fotografico del padre.

TU - CONDIZIONE GIURIDICA E PROVVEDIMENTI DI TUTELA

CDG - CONDIZIONE GIURIDICA

CDGG - Indicazione generica	proprietà Stato
CDGS - Indicazione specifica	Ministero dei beni e delle attività culturali e del turismo - SBAP BO
CDGI - Indirizzo	Via IV Novembre, 5 - Bologna
BPT - Provvedimenti di tutela - sintesi	no

DO - DOCUMENTAZIONE

FTA - DOCUMENTAZIONE FOTOGRAFICA

FTAN - Codice identificativo	SBAPBO/N_000241
FTAX - Genere	documentazione allegata
FTAP - Tipo	fotografia digitale (file)
FTAF - Formato	jpeg
FTAK - Nome file originale	N_000241.jpg

BIB - BIBLIOGRAFIA

BIBJ - Ente schedatore	ICCD
BIBH - Codice identificativo	BAPB0001
BIBX - Genere	bibliografia di corredo
BIBF - Tipo	contributo in catalogo mostra
BIBM - Riferimento bibliografico completo	Monari Paola, La tormentata formazione degli uffici per la conservazione degli edifici monumentali in Norma e arbitrio. Architetti e ingegneri a Bologna 1850-1950, Venezia 2001

BIB - BIBLIOGRAFIA

BIBJ - Ente schedatore	ICCD
BIBH - Codice identificativo	BAPB0002
BIBX - Genere	bibliografia di confronto
BIBF - Tipo	catalogo mostra
BIBM - Riferimento bibliografico completo	Libero Tosi: pittore fotografo e gentiluomo, a cura di Mauro Carrera, Parma, Tipografie Riunite Donati, 2008.

BIB - BIBLIOGRAFIA

BIBJ - Ente schedatore	ICCD
BIBH - Codice identificativo	BAPB0003
BIBX - Genere	bibliografia di confronto
BIBF - Tipo	sito web
BIBM - Riferimento bibliografico completo	Soprintendenza per i beni storici artistici ed etnoantropologici di Parma e Piacenza - Palazzo della Pilotta - Cenni sul Palazzo della Pilotta
BIBW - Indirizzo web (URL)	http://www.parmabeniartistici.beniculturali.it/altri-luoghi/teatro-farnese/storia-del-teatro/ (consultazione 2015/02/16)

BIB - BIBLIOGRAFIA

BIBJ - Ente schedatore	ICCD
BIBH - Codice identificativo	BAPB0009
BIBX - Genere	bibliografia specifica
BIBF - Tipo	monografia
BIBM - Riferimento bibliografico completo	Gandolfi Vittorio, Il teatro Farnese di Parma, Parma, L. Battei, 1980.
BIBN - Note	p. 180

BIB - BIBLIOGRAFIA

BIBJ - Ente schedatore	ICCD
BIBH - Codice identificativo	BAPB0019
BIBX - Genere	bibliografia di confronto
BIBF - Tipo	sito web
BIBM - Riferimento bibliografico completo	Università degli Studi di Parma, Centro Studi e Archivio della Comunicazione
BIBW - Indirizzo web (URL)	http://www.csacparma.it/portfolio/fotografia/ (consultazione: 2015/03/26)

AD - ACCESSO AI DATI**ADS - SPECIFICHE DI ACCESSO AI DATI**

ADSP - Profilo di accesso	1
ADSM - Motivazione	scheda contenente dati liberamente accessibili

CM - CERTIFICAZIONE E GESTIONE DEI DATI**CMP - REDAZIONE E VERIFICA SCIENTIFICA**

CMPD - Anno di redazione	2015
CMPN - Responsabile ricerca e redazione	Bondioli, Anna Lisa
RSR - Referente verifica scientifica	Giudici, Corinna
FUR - Funzionario responsabile	Farinelli, Patrizia