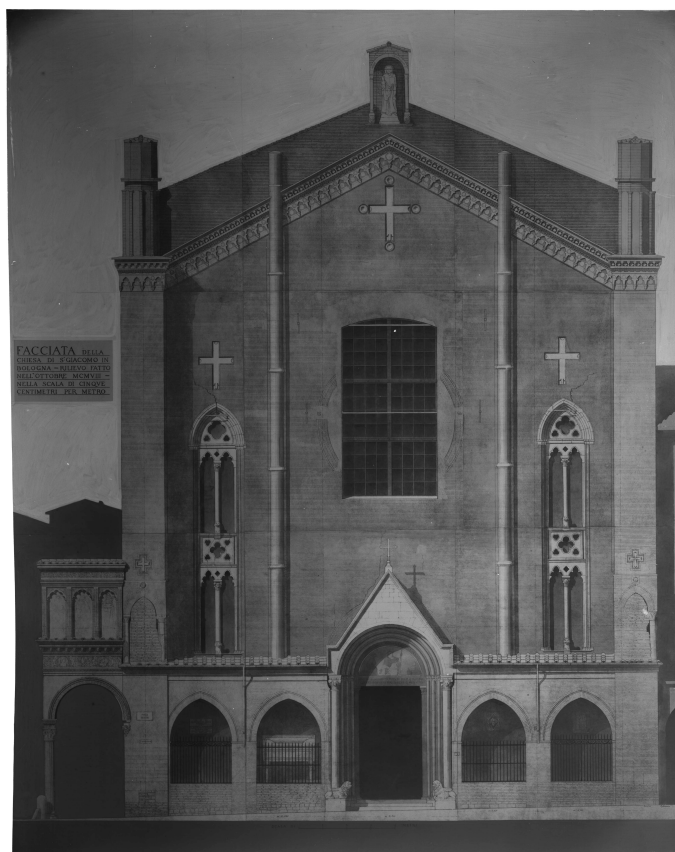


SCHEDA



CD - CODICI

TSK - Tipo scheda	F
LIR - Livello catalogazione	C
NCT - CODICE UNIVOCO	
NCTR - Codice Regione	08
NCTN - Numero catalogo generale	00633947
ESC - Ente schedatore	S261
ECP - Ente competente per tutela	S261

OG - BENE CULTURALE

AMB - Ambito di tutela MiBACT	storico artistico
CTG - Categoria	DOCUMENTAZIONE DEL PATRIMONIO ARCHITETTONICO
OGT - DEFINIZIONE BENE	
OGTD - Definizione	negativo
OGC - TRATTAMENTO CATALOGRAFICO	
OGCT - Trattamento catalografico	bene semplice
OGM - Modalità di individuazione	appartenenza ad una collezione o raccolta pubblica

OGR - Disponibilità del bene	bene disponibile
-------------------------------------	------------------

RV - RELAZIONI

RSE - RELAZIONI CON ALTRI BENI

RSER - Tipo relazione	è contenuto in
------------------------------	----------------

RSET - Tipo scheda	A
---------------------------	---

RSED - Definizione del bene	palazzo
------------------------------------	---------

RSEC - Identificativo univoco della scheda	0800241663
---	------------

RSE - RELAZIONI CON ALTRI BENI

RSER - Tipo relazione	è in relazione con
------------------------------	--------------------

RSES - Specifiche tipo relazione	Gruppo di 4 fototipi relativi ai rilievi di San Giacomo Maggiore a Bologna
---	--

RSET - Tipo scheda	F
---------------------------	---

RSEC - Identificativo univoco della scheda	0800633946
---	------------

LC - LOCALIZZAZIONE GEOGRAFICO - AMMINISTRATIVA

PVC - LOCALIZZAZIONE

PVCS - Stato	ITALIA
---------------------	--------

PVCR - Regione	Emilia-Romagna
-----------------------	----------------

PVCP - Provincia	BO
-------------------------	----

PVCC - Comune	Bologna
----------------------	---------

LDC - COLLOCAZIONE SPECIFICA

LDCT - Tipologia	palazzo
-------------------------	---------

LDCQ - Qualificazione	senatoriale
------------------------------	-------------

LDCN - Denominazione attuale	Palazzo Dall'Armi Marescalchi
-------------------------------------	-------------------------------

LDCF - Uso	ufficio
-------------------	---------

LDCU - Indirizzo	Via IV Novembre, 5
-------------------------	--------------------

LDCM - Denominazione raccolta	Soprintendenza per i Beni Architettonici e Paesaggistici per le province di Bologna, Modena e Reggio Emilia
--------------------------------------	---

LDCS - Specifiche	Archivio fotografico storico - Stanza climatizzata
--------------------------	--

LDCD - Riferimento cronologico	1969 post
---------------------------------------	-----------

LCN - Note

L'originario armadio ligneo in cui è stata rintracciata la lastra, si conserva nell'ammezzato del piano terra, in un corridoio verandato contiguo all'attuale archivio documentale. La maggior parte dei negativi conservati entro l'armadio erano mantenuti in posizione orizzontale da un sistema di binari in legno. Ogni singola collocazione è contrassegnata da un numero di ubicazione relativo alla lastra che era contenuta in tale spazio.

ACB - ACCESSIBILITA' DEL BENE

ACBA - Accessibilità	si
-----------------------------	----

LA - ALTRE LOCALIZZAZIONI GEOGRAFICO - AMMINISTRATIVE

TLC - Tipo di localizzazione	luogo di provenienza/collocazione precedente
-------------------------------------	--

PRV - LOCALIZZAZIONE

PRVS - Stato	ITALIA
---------------------	--------

PRVR - Regione	Emilia-Romagna
PRVP - Provincia	BO
PRVC - Comune	Bologna
PRC - COLLOCAZIONE SPECIFICA	
PRCT - Tipologia contenitore fisico	palazzo
PRCN - Denominazione contenitore fisico	Palazzo Garganelli
PRCF - Uso contenitore fisico	ufficio
PRCU - Indicazioni viabilistiche	Via Santo Stefano, 40
PRCM - Denominazione contenitore giuridico	Soprintendenza ai Monumenti dell'Emilia
PRD - DATI CRONOLOGICI	
PRDI - Riferimento cronologico/data inizio	1968
PRDU - Data fine	1969
UB - DATI PATRIMONIALI/INVENTARI/STIME/COLLEZIONI	
UBF - UBICAZIONE BENE	
UBFP - Fondo	Fondo Negativi - Soprintendenza BAP BO
UBFU - Titolo di unità archivistica	LASTRE 11_30x40/ da N_000223 a N_000230
INV - ALTRI INVENTARI	
INVN - Codice inventario	N_000229
INVD - Riferimento cronologico	2015
AU - DEFINIZIONE CULTURALE	
AUT - AUTORE/RESPONSABILITA'	
AUTJ - Ente schedatore	ICCD
AUTH - Codice identificativo	BAPA0010
AUTN - Nome scelto di persona o ente	Anonimo
AUTP - Tipo intestazione	NR
AUTA - Indicazioni cronologiche	XX prima metà
AUTR - Ruolo	fotografo principale
AUTM - Motivazione/fonte	dato non disponibile
AUT - AUTORE/RESPONSABILITA'	
AUTJ - Ente schedatore	ICCD
AUTH - Codice identificativo	BAPA0006
AUTN - Nome scelto di persona o ente	Corsini, Luigi

AUTP - Tipo intestazione	P
AUTA - Indicazioni cronologiche	1863-1949
AUTR - Ruolo	architetto
AUTM - Motivazione/fonte	confronto
AUTZ - Note	NCT 0800265749

SG - SOGGETTO

SGT - SOGGETTO	
SGTI - Identificazione	Italia - Emilia Romagna – Bologna - San Giacomo Maggiore
SGTI - Identificazione	Chiese - Rilievi - Disegni architettonici
SGTI - Identificazione	Architetti italiani - Sec. 19-20. - Corsini, Luigi
SGTD - Indicazioni sul soggetto	Corsini, Luigi - Disegno del rilievo della facciata di San Giacomo Maggiore a Bologna - Prima del restauro del 1914
SGL - TITOLO	
SGLA - Titolo attribuito	Rilievo della facciata di San Giacomo Maggiore a Bologna
SGLS - Specifiche titolo	del catalogatore

DT - CRONOLOGIA

DTZ - CRONOLOGIA GENERICA	
DTZG - Fascia cronologica /periodo	XX
DTS - CRONOLOGIA SPECIFICA	
DTSI - Da	1908
DTSV - Validità	post
DTSF - A	1950
DTSL - Validità	ante
DTM - Motivazione/fonte	analisi storica

LR - LUOGO E DATA DELLA RIPRESA

LRC - LOCALIZZAZIONE	
LRCS - Stato	ITALIA
LRCR - Regione	Emilia-Romagna
LRCP - Provincia	BO
LRCC - Comune	Bologna

MT - DATI TECNICI

MTX - Indicazione di colore	BN
MTC - MATERIA E TECNICA	
MTCM - Materia	vetro
MTCT - Tecnica	gelatina ai sali d'argento
MIS - MISURE	
MISP - Riferimento alla parte	supporto primario
MISZ - Tipo di misura	altezzaxlunghezza
MISU - Unità di misura	mm
MISM - Valore	400x300

FRM - Formato 30 x 40

CO - CONSERVAZIONE E INTERVENTI

STC - STATO DI CONSERVAZIONE

STCP - Riferimento alla parte	lato emulsione
STCC - Stato di conservazione	discreto
STCS - Specifiche	specchio d'argento
STCN - Note	Lato vetro: bolle
STD - Modalità di conservazione	negativo conservato dentro busta e scatola acid-freee

RST - INTERVENTI

RSTP - Riferimento alla parte	supporto primario
RSTI - Tipo intervento	condizionamento, pulitura chimica, pulitura meccanica
RSTD - Riferimento cronologico	2015
RSTT - Descrizione intervento	pulitura meccanica lato emulsione; pulitura con miscela idro alcoolica lato vetro
RSTE - Ente responsabile	Soprintendenza BAP BO
RSTR - Ente finanziatore /sponsor	Fondazione Del Monte di Bologna e Ravenna
RSTR - Ente finanziatore /sponsor	Fondazione Cassa di Risparmio di Modena
RSTR - Ente finanziatore /sponsor	Associazione Regionale Casse e Monti
RSTN	La Fototeca Sas di Elvira Tonelli
RSTO - Note	La lastra negativa, dopo la pulitura, è stata collocata in una busta di carta conservativa e posta verticalmente sul lato maggiore entro una scatola di cartone inerte. All'interno della scatola le lastre sono ordinate secondo il numero progressivo di inventario.

DA - DATI ANALITICI

DES - Descrizione Il negativo presenta una mascheratura con carta nera su tutto il perimetro. La lastra è stata rintracciata sprovvista di pergamino.

ISE - ISCRIZIONI/EMBLEMI/MARCHI/STEMMI/TIMBRI

ISEP - Posizione	sul recto: in basso a destra
ISED - Definizione	iscrizione
ISES - Supporto	etichetta di carta
ISEC - Classe di appartenenza	inventariale
ISEM - Materia e tecnica	a inchiostro
ISEI - Trascrizione	2507
	Il rilievo della facciata di San Giacomo Maggiore venne eseguito nel 1908 da Luigi Corsini, assunto presso l'Ufficio Tecnico Regionale con la qualifica di assistente-disegnatore sin dal febbraio del 1894. Una decina di anni dopo, Corsini venne nominato soprintendente. Nel 1907-1908 il Comitato per Bologna Storica e Artistica propose la

NSC - Notizie storico-critiche	realizzazione del progetto di Corsini per il restauro della facciata di San Giacomo Maggiore. Il proposito non trovò attuazione sino al 1914, quando ebbero inizio i lavori. Esiste un lotto di schede da NCT 0800265749 a NCT 0800265754 che mostrano sei riprese realizzate da Castelli Giovanni nel 1918 degli stessi disegni.
---------------------------------------	---

TU - CONDIZIONE GIURIDICA E PROVVEDIMENTI DI TUTELA

CDG - CONDIZIONE GIURIDICA

CDGG - Indicazione generica	proprietà Stato
CDGS - Indicazione specifica	Ministero dei beni e delle attività culturali e del turismo - SBAP BO
CDGI - Indirizzo	Via IV Novembre, 5 - Bologna
BPT - Provvedimenti di tutela - sintesi	no

DO - DOCUMENTAZIONE

FTA - DOCUMENTAZIONE FOTOGRAFICA

FTAN - Codice identificativo	SBAPBO/N_000229
FTAX - Genere	documentazione allegata
FTAP - Tipo	fotografia digitale (file)
FTAF - Formato	jpeg
FTAK - Nome file originale	N_000229.jpg

BIB - BIBLIOGRAFIA

BIBJ - Ente schedatore	ICCD
BIBH - Codice identificativo	BAPB0001
BIBX - Genere	bibliografia di corredo
BIBF - Tipo	contributo in catalogo mostra
BIBM - Riferimento bibliografico completo	Monari Paola, La tormentata formazione degli uffici per la conservazione degli edifici monumentali in Norma e arbitrio. Architetti e ingegneri a Bologna 1850-1950, Venezia 2001

BIB - BIBLIOGRAFIA

BIBJ - Ente schedatore	ICCD
BIBH - Codice identificativo	BAPB0014
BIBX - Genere	bibliografia di confronto
BIBF - Tipo	studi
BIBM - Riferimento bibliografico completo	Zucchini Guido, La verità sui restauri bolognesi, Bologna, Tipografia Luigi Perna, 1959.

BIB - BIBLIOGRAFIA

BIBJ - Ente schedatore	ICCD
BIBH - Codice identificativo	BAPB0018
BIBX - Genere	bibliografia di confronto
BIBF - Tipo	monografia
BIBM - Riferimento bibliografico completo	Alfonso Rubbiani: i veri e i falsi storici, a cura di Franco Solmi e Marco Dezzi Bardeschi, Casalecchio di Reno, Grafis, 1981

AD - ACCESSO AI DATI

ADS - SPECIFICHE DI ACCESSO AI DATI

ADSP - Profilo di accesso	1
ADSM - Motivazione	scheda contenente dati liberamente accessibili
CM - CERTIFICAZIONE E GESTIONE DEI DATI	
CMP - REDAZIONE E VERIFICA SCIENTIFICA	
CMPD - Anno di redazione	2015
CMPN - Responsabile ricerca e redazione	Bondioli, Anna Lisa
RSR - Referente verifica scientifica	Giudici, Corinna
FUR - Funzionario responsabile	Farinelli, Patrizia