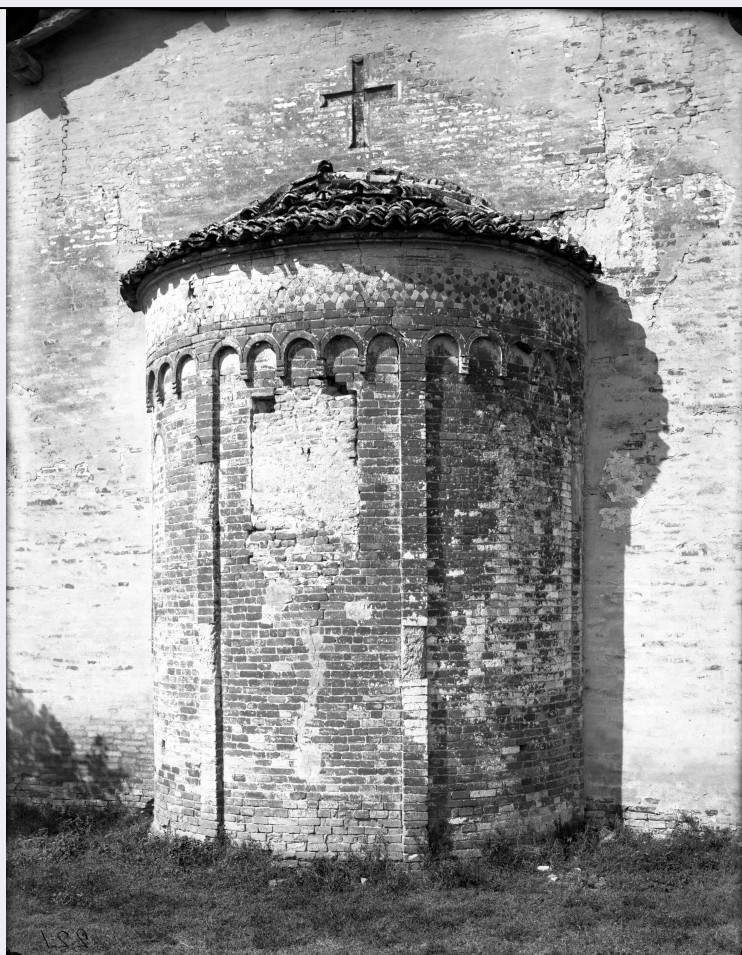


SCHEDA



CD - CODICI

TSK - Tipo scheda	F
LIR - Livello catalogazione	C
NCT - CODICE UNIVOCO	
NCTR - Codice Regione	08
NCTN - Numero catalogo generale	00633928
ESC - Ente schedatore	S261
ECP - Ente competente per tutela	S261

OG - BENE CULTURALE

AMB - Ambito di tutela MiBACT	storico artistico
CTG - Categoria	DOCUMENTAZIONE DEL PATRIMONIO ARCHITETTONICO
OGT - DEFINIZIONE BENE	
OGTD - Definizione	negativo
OGC - TRATTAMENTO CATALOGRAFICO	
OGCT - Trattamento catalografico	bene semplice
OGM - Modalità di individuazione	appartenenza ad una collezione o raccolta pubblica
OGR - Disponibilità del bene	bene disponibile

RV - RELAZIONI**RSE - RELAZIONI CON ALTRI BENI**

RSER - Tipo relazione	è contenuto in
RSET - Tipo scheda	A
RSED - Definizione del bene	palazzo
RSEC - Identificativo univoco della scheda	0800241663

RSE - RELAZIONI CON ALTRI BENI

RSER - Tipo relazione	è in relazione con
RSES - Specifiche tipo relazione	gruppo di sei riprese della Chiesa di Sant'Elena di Sacerno
RSET - Tipo scheda	F
RSEC - Identificativo univoco della scheda	0800633923

LC - LOCALIZZAZIONE GEOGRAFICO - AMMINISTRATIVA**PVC - LOCALIZZAZIONE**

PVCS - Stato	ITALIA
PVCR - Regione	Emilia-Romagna
PVCP - Provincia	BO
PVCC - Comune	Bologna

LDC - COLLOCAZIONE SPECIFICA

LDCT - Tipologia	palazzo
LDCQ - Qualificazione	senatoriale
LDCN - Denominazione attuale	Palazzo Dall'Armi Marescalchi
LDCF - Uso	ufficio
LDCU - Indirizzo	Via IV Novembre, 5
LDCM - Denominazione raccolta	Soprintendenza per i Beni Architettonici e Paesaggistici per le province di Bologna, Modena e Reggio Emilia
LDCS - Specifiche	Archivio fotografico storico - Stanza climatizzata
LDCD - Riferimento cronologico	1969 post

LCN - Note

L'originario armadio ligneo in cui è stata rintracciata la lastra, si conserva nell'ammezzato del piano terra, in un corridoio verandato contiguo all'attuale archivio documentale. La maggior parte dei negativi conservati entro l'armadio erano mantenuti in posizione orizzontale da un sistema di binari in legno. Ogni singola collocazione è contrassegnata da un numero di ubicazione relativo alla lastra che era contenuta in tale spazio.

ACB - ACCESSIBILITA' DEL BENE

ACBA - Accessibilità	si
-----------------------------	----

LA - ALTRE LOCALIZZAZIONI GEOGRAFICO - AMMINISTRATIVE

TLC - Tipo di localizzazione	luogo di provenienza/collocazione precedente
-------------------------------------	--

PRV - LOCALIZZAZIONE

PRVS - Stato	ITALIA
PRVR - Regione	Emilia-Romagna

PRVP - Provincia	BO
PRVC - Comune	Bologna
PRC - COLLOCAZIONE SPECIFICA	
PRCT - Tipologia contenitore fisico	palazzo
PRCN - Denominazione contenitore fisico	Palazzo Garganelli
PRCF - Uso contenitore fisico	ufficio
PRCU - Indicazioni viabilistiche	Via Santo Stefano, 40
PRCM - Denominazione contenitore giuridico	Soprintendenza ai Monumenti dell'Emilia
PRD - DATI CRONOLOGICI	
PRDI - Riferimento cronologico/data inizio	1968
PRDU - Data fine	1969
UB - DATI PATRIMONIALI/INVENTARI/STIME/COLLEZIONI	
UBF - UBICAZIONE BENE	
UBFP - Fondo	Fondo Negativi - Soprintendenza BAP BO
UBFU - Titolo di unità archivistica	LASTRE 14_21x27/ da N_000263 a N_000266/ da N_000270 a N_000280/ N_000282/ da N_000285 a N_000293
INV - ALTRI INVENTARI	
INVN - Codice inventario	N_000292
INVD - Riferimento cronologico	2015
AU - DEFINIZIONE CULTURALE	
AUT - AUTORE/RESPONSABILITA'	
AUTJ - Ente schedatore	ICCD
AUTH - Codice identificativo	BAPA0009
AUTN - Nome scelto di persona o ente	Anonimo
AUTP - Tipo intestazione	NR
AUTA - Indicazioni cronologiche	XIX fine/ XX inizio
AUTR - Ruolo	fotografo principale
AUTM - Motivazione/fonte	dato non disponibile
SG - SOGGETTO	
SGT - SOGGETTO	
SGTI - Identificazione	Italia - Emilia Romagna – Calderara di Reno – Chiesa di Sant'Elena di Sacerno
SGTI - Identificazione	Edifici di culto - Chiese
SGTD - Indicazioni sul soggetto	Calderara di Reno - Esterno della Chiesa di Sant'Elena di Sacerno - Abside prima dei restauri del 1893

SGL - TITOLO	
SGLT - Titolo proprio	Calderara di Reno/ Sant'Elena a Sacerno - Abside
SGLS - Specifiche titolo	manoscritto sul pergamino
DT - CRONOLOGIA	
DTZ - CRONOLOGIA GENERICA	
DTZG - Fascia cronologica /periodo	XIX
DTS - CRONOLOGIA SPECIFICA	
DTSI - Da	1890
DTSF - A	1893
DTM - Motivazione/fonte	analisi storica
LR - LUOGO E DATA DELLA RIPRESA	
LRC - LOCALIZZAZIONE	
LRCS - Stato	ITALIA
LRCR - Regione	Emilia-Romagna
LRCP - Provincia	BO
LRCC - Comune	Calderara di Reno
LRCL - Località	SACERNO
MT - DATI TECNICI	
MTX - Indicazione di colore	BN
MTC - MATERIA E TECNICA	
MTCM - Materia	vetro
MTCT - Tecnica	gelatina ai sali d'argento
MIS - MISURE	
MISP - Riferimento alla parte	supporto primario
MISZ - Tipo di misura	altezzaxlunghezza
MISU - Unità di misura	mm
MISM - Valore	270x210
FRM - Formato	21 x 27
CO - CONSERVAZIONE E INTERVENTI	
STC - STATO DI CONSERVAZIONE	
STCP - Riferimento alla parte	lato emulsione
STCC - Stato di conservazione	discreto
STCS - Specifiche	ossidazioni, aloni, specchio d'argento
STCN - Note	Lato vetro: scheggiatura; lato emulsione: lacune ai bordi
STD - Modalità di conservazione	negativo conservato dentro busta e scatola acid-freee
RST - INTERVENTI	
RSTP - Riferimento alla parte	supporto primario
RSTI - Tipo intervento	condizionamento, pulitura chimica, pulitura meccanica

RSTD - Riferimento cronologico	2015
RSTT - Descrizione intervento	pulitura meccanica lato emulsione; pulitura con miscela idro alcoolica lato vetro
RSTE - Ente responsabile	Soprintendenza BAP BO
RSTR - Ente finanziatore /sponsor	Fondazione Del Monte di Bologna e Ravenna
RSTR - Ente finanziatore /sponsor	Fondazione Cassa di Risparmio di Modena
RSTR - Ente finanziatore /sponsor	Associazione Regionale Casse e Monti
RSTN	La Fototeca Sas di Elvira Tonelli
RSTO - Note	La lastra negativa, dopo la pulitura, è stata collocata in una busta di carta conservativa e posta verticalmente sul lato maggiore entro una scatola di cartone inerte. All'interno della scatola le lastre sono ordinate secondo il numero progressivo di inventario.
DA - DATI ANALITICI	
DES - Descrizione	La lastra era originariamente contenuta in una busta pergamina.
ISE - ISCRIZIONI/EMBLEMI/MARCHI/STEMMI/TIMBRI	
ISEP - Posizione	sul verso: in basso a destra
ISED - Definizione	iscrizione
ISEC - Classe di appartenenza	inventariale
ISEM - Materia e tecnica	a graffito
ISEI - Trascrizione	221
ISE - ISCRIZIONI/EMBLEMI/MARCHI/STEMMI/TIMBRI	
ISEP - Posizione	sul pergamino: recto
ISED - Definizione	iscrizione
ISEC - Classe di appartenenza	titolazione
ISEM - Materia e tecnica	tipografica
ISEM - Materia e tecnica	a inchiostro
ISEI - Trascrizione	R. SOPRINTENDENZA/ ALL'ARTE MEDIOEVALE E MODERNA/ DELL'EMILIA E DELLA ROMAGNA/ MOBILE B SCAF. II N. 137/ INVENT. N. 221/ LUOGO: Calderara di Reno/ MONUMENTO S. Elena a Sacerno - Abside/ STAMPE N./ OSSERVAZIONI
NSC - Notizie storico-critiche	La serie di lastre (da N. Inv. N_000288 a N. Inv. N_000292 e N. Inv. N_000247) riprendono la chiesa di Sant'Elena di Sacerno, prima dell'intervento di restauro e di consolidamento eseguito, per il comune di Calderara di Reno, da Tito Azzolini (1837-1907) e Angelo Gatti. Dalle fonti risulta che il progetto venne presentato dall'architetto Azzolini il primo maggio del 1890, quando ancora l'Ufficio regionale per la conservazione dei monumenti dell'Emilia doveva essere istituito (costituito formalmente nel 1891, ma operativo dall'anno seguente). Il ripristino del complesso avvenne soltanto tra il novembre ed il dicembre del 1893, dato che lo stesso 6 dicembre, il direttore regionale Raffaele Faccioli (1836-1914) ricevette una missiva dell'Azzolini in cui si comunicava la conclusione dei lavori, compiuti "perfettamente

con sua soddisfazione". La notizia della risoluzione dei problemi statici della Rotonda di Sacerno è riportata anche nella "Relazione dei lavori compiuti dall'Ufficio regionale per la conservazione dei monumenti dell'Emilia dall'anno 1892 al 1897". Le lastre possono essere indicativamente datate tra il 1890 ed il 1893, anno di esecuzione dell'effettivo intervento. Esistono due schede NCT 0800265797 e NCT 0800265798 che mostrano il progetto di restauro realizzato da Tito Azzolini.

TU - CONDIZIONE GIURIDICA E PROVVEDIMENTI DI TUTELA

CDG - CONDIZIONE GIURIDICA

CDGG - Indicazione generica	proprietà Stato
CDGS - Indicazione specifica	Ministero dei beni e delle attività culturali e del turismo - SBAP BO
CDGI - Indirizzo	Via IV Novembre, 5 - Bologna
BPT - Provvedimenti di tutela - sintesi	no

DO - DOCUMENTAZIONE

FTA - DOCUMENTAZIONE FOTOGRAFICA

FTAN - Codice identificativo	SBAPBO/N_000292
FTAX - Genere	documentazione allegata
FTAP - Tipo	fotografia digitale (file)
FTAF - Formato	jpeg
FTAK - Nome file originale	N_000292.JPG

BIB - BIBLIOGRAFIA

BIBJ - Ente schedatore	ICCD
BIBH - Codice identificativo	BAPB0001
BIBX - Genere	bibliografia di corredo
BIBF - Tipo	contributo in catalogo mostra
BIBM - Riferimento bibliografico completo	Monari Paola, La tormentata formazione degli uffici per la conservazione degli edifici monumentali in Norma e arbitrio. Architetti e ingegneri a Bologna 1850-1950, Venezia 2001

BIB - BIBLIOGRAFIA

BIBR - Abbreviazione	Relazione Faccioli - 1892-1897
BIBJ - Ente schedatore	ICCD
BIBH - Codice identificativo	BAPB0005
BIBX - Genere	bibliografia specifica
BIBF - Tipo	relazione
BIBM - Riferimento bibliografico completo	Faccioli Raffaele, Relazione dei lavori compiuti dall'Ufficio regionale per la conservazione dei monumenti dell'Emilia dall'anno 1892 al 1897, Bologna, Zanichelli, 1898.
BIBN - Note	pp. 21-22

AD - ACCESSO AI DATI

ADS - SPECIFICHE DI ACCESSO AI DATI

ADSP - Profilo di accesso	1
ADSM - Motivazione	scheda contenente dati liberamente accessibili

CM - CERTIFICAZIONE E GESTIONE DEI DATI**CMP - REDAZIONE E VERIFICA SCIENTIFICA**

CMPD - Anno di redazione	2015
CMPN - Responsabile ricerca e redazione	Bondioli, Anna Lisa
RSR - Referente verifica scientifica	Giudici, Corinna
FUR - Funzionario responsabile	Farinelli, Patrizia