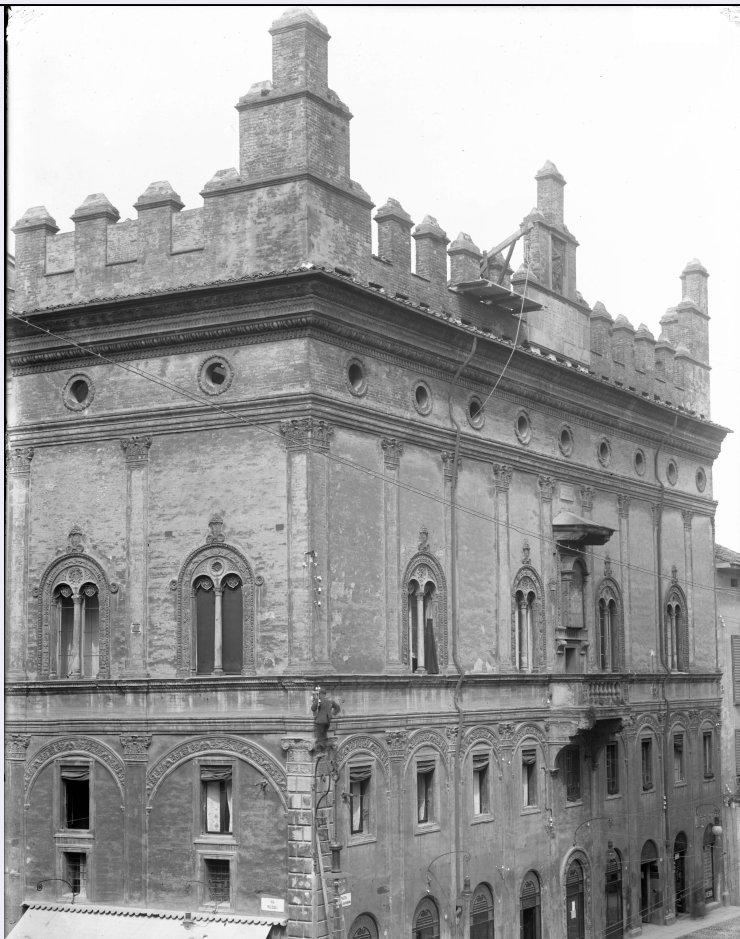


SCHEDA



CD - CODICI

TSK - Tipo scheda	F
LIR - Livello catalogazione	C
NCT - CODICE UNIVOCO	
NCTR - Codice Regione	08
NCTN - Numero catalogo generale	00633998
ESC - Ente schedatore	S261
ECP - Ente competente per tutela	S261

OG - BENE CULTURALE

AMB - Ambito di tutela MiBACT	storico artistico
CTG - Categoria	DOCUMENTAZIONE DEL PATRIMONIO ARCHITETTONICO
OGT - DEFINIZIONE BENE	
OGTD - Definizione	negativo
OGC - TRATTAMENTO CATALOGRAFICO	
OGCT - Trattamento catalografico	bene semplice
OGM - Modalità di individuazione	appartenenza ad una collezione o raccolta pubblica
OGR - Disponibilità del bene	bene disponibile

RV - RELAZIONI**RSE - RELAZIONI CON ALTRI BENI**

RSER - Tipo relazione	è contenuto in
RSET - Tipo scheda	A
RSED - Definizione del bene	palazzo
RSEC - Identificativo univoco della scheda	0800241663

RSE - RELAZIONI CON ALTRI BENI

RSER - Tipo relazione	è in relazione con
RSES - Specifiche tipo relazione	edificio ripreso nel fototipo
RSET - Tipo scheda	A
RSEC - Identificativo univoco della scheda	0800242981

LC - LOCALIZZAZIONE GEOGRAFICO - AMMINISTRATIVA**PVC - LOCALIZZAZIONE**

PVCS - Stato	ITALIA
PVCR - Regione	Emilia-Romagna
PVCP - Provincia	BO
PVCC - Comune	Bologna

LDC - COLLOCAZIONE SPECIFICA

LDCT - Tipologia contenitore fisico	palazzo
LDCQ - Qualificazione contenitore fisico	senatoriale
LDCN - Denominazione contenitore fisico	Palazzo Dall'Armi Marescalchi
LDCF - Uso contenitore fisico	ufficio
LDCU - Indicazioni viabilistiche	Via IV Novembre, 5
LDCM - Denominazione contenitore giuridico	Soprintendenza per i Beni Architettonici e Paesaggistici per le province di Bologna, Modena e Reggio Emilia
LDCS - Specifiche	Archivio fotografico storico - Stanza climatizzata
LDCD - Riferimento cronologico	1969 post
LCN - Note	L'originario armadio ligneo in cui è stata rintracciata la lastra, si conserva nell'ammezzato del piano terra, in un corridoio verandato contiguo all'attuale archivio documentale. La maggior parte dei negativi conservati entro l'armadio erano mantenuti in posizione orizzontale da un sistema di binari in legno. Ogni singola collocazione è contrassegnata da un numero di ubicazione relativo alla lastra che era contenuta in tale spazio.

ACB - ACCESSIBILITA' DEL BENE

ACBA - Accessibilità	si
-----------------------------	----

LA - ALTRE LOCALIZZAZIONI GEOGRAFICO - AMMINISTRATIVE

TLC - Tipo di localizzazione	luogo di provenienza/collocazione precedente
-------------------------------------	--

PRV - LOCALIZZAZIONE

PRVS - Stato	ITALIA
PRVR - Regione	Emilia-Romagna
PRVP - Provincia	BO
PRVC - Comune	Bologna

PRC - COLLOCAZIONE SPECIFICA

PRCT - Tipologia contenitore fisico	palazzo
PRCN - Denominazione contenitore fisico	Palazzo Garganelli
PRCF - Uso contenitore fisico	ufficio
PRCU - Indicazioni viabilistiche	Via Santo Stefano, 40
PRCM - Denominazione contenitore giuridico	Soprintendenza ai Monumenti dell'Emilia

PRD - DATI CRONOLOGICI

PRDI - Riferimento cronologico/data inizio	1968
PRDU - Data fine	1969

UB - DATI PATRIMONIALI/INVENTARI/STIME/COLLEZIONI**UBF - UBICAZIONE BENE**

UBFP - Fondo	Fondo Negativi - Soprintendenza BAP BO
UBFU - Titolo di unità archivistica	LASTRE 14_21x27/ da N_000263 a N_000266/ da N_000270 a N_000280/ N_000282/ da N_000285 a N_000293

INV - ALTRI INVENTARI

INVN - Codice inventario	N_000266
INVD - Riferimento cronologico	2015

AU - DEFINIZIONE CULTURALE**AUT - AUTORE/RESPONSABILITA'**

AUTJ - Ente schedatore	ICCD
AUTH - Codice identificativo	BAPA0014
AUTN - Nome scelto di persona o ente	Castelli, Giovanni
AUTP - Tipo intestazione	P
AUTA - Indicazioni cronologiche	1864-1921
AUTR - Ruolo	fotografo principale
AUTM - Motivazione/fonte	iscrizione
AUTZ - Note	Indicazione di responsabilità sul pergamino

AUT - AUTORE/RESPONSABILITA'

AUTJ - Ente schedatore	ICCD
AUTH - Codice	

identificativo	BAPA0022
AUTN - Nome scelto di persona o ente	Piccinini , Giovanni
AUTP - Tipo intestazione	P
AUTA - Indicazioni cronologiche	XV-XVI
AUTR - Ruolo	architetto
AUTM - Motivazione/fonte	analisi storica

SG - SOGGETTO

SGT - SOGGETTO

SGTI - Identificazione	Italia - Emilia Romagna - Bologna - Palazzo degli Strazzaroli
SGTI - Identificazione	Architettura – Palazzi – Sec. 15.
SGTI - Identificazione	Architetti italiani - Sec. 15-16. - Piccinini, Giovanni
SGTD - Indicazioni sul soggetto	Bologna – Facciata del Palazzo Francia Strazzaroli, o dei Drappieri

SGL - TITOLO

SGLT - Titolo proprio	Palazzo Strazzaroli - Facciata
SGLS - Specifiche titolo	manoscritto sul pergamino

DT - CRONOLOGIA

DTZ - CRONOLOGIA GENERICA

DTZG - Fascia cronologica /periodo	XX
---	----

DTS - CRONOLOGIA SPECIFICA

DTSI - Da	1900
DTSV - Validità	post
DTSF - A	1921
DTSL - Validità	ante
DTM - Motivazione/fonte	analisi storica
DTM - Motivazione/fonte	riferimenti biografici

LR - LUOGO E DATA DELLA RIPRESA

LRC - LOCALIZZAZIONE

LRCS - Stato	ITALIA
LRCR - Regione	Emilia-Romagna
LRCP - Provincia	BO
LRCC - Comune	Bologna

MT - DATI TECNICI

MTX - Indicazione di colore	BN
MTC - MATERIA E TECNICA	
MTCM - Materia	vetro
MTCT - Tecnica	gelatina ai sali d'argento
MIS - MISURE	
MISP - Riferimento alla parte	supporto primario
MISZ - Tipo di misura	altezzaxlunghezza

MISU - Unità di misura	mm
MISM - Valore	270x210
FRM - Formato	21 x 27
CO - CONSERVAZIONE E INTERVENTI	
STC - STATO DI CONSERVAZIONE	
STCP - Riferimento alla parte	lato emulsione
STCC - Stato di conservazione	discreto
STCS - Specifiche	ossidazioni, specchio d'argento
STCN - Note	Imperfezione del vetro; lato emulsione: ritocco con vernice nera
STD - Modalità di conservazione	negativo conservato dentro busta e scatola acid-freee
RST - INTERVENTI	
RSTP - Riferimento alla parte	supporto primario
RSTI - Tipo intervento	condizionamento, pulitura chimica, pulitura meccanica
RSTD - Riferimento cronologico	2015
RSTT - Descrizione intervento	pulitura meccanica lato emulsione; pulitura con miscela idro alcoolica lato vetro
RSTE - Ente responsabile	Soprintendenza BAP BO
RSTR - Ente finanziatore /sponsor	Fondazione Del Monte di Bologna e Ravenna
RSTR - Ente finanziatore /sponsor	Fondazione Cassa di Risparmio di Modena
RSTR - Ente finanziatore /sponsor	Associazione Regionale Casse e Monti
RSTN	La Fototeca Sas di Elvira Tonelli
RSTO - Note	La lastra negativa, dopo la pulitura, è stata collocata in una busta di carta conservativa e posta verticalmente sul lato maggiore entro una scatola di cartone inerte. All'interno della scatola le lastre sono ordinate secondo il numero progressivo di inventario.
DA - DATI ANALITICI	
DES - Descrizione	Sul lato emulsione sono presenti dei ritocchi con vernice nera sui segni del portalastre. La lastra era originariamente contenuta in una busta pergamina.
ISE - ISCRIZIONI/EMBLEMI/MARCHI/STEMMI/TIMBRI	
ISEP - Posizione	sul verso: in alto a sinistra
ISED - Definizione	iscrizione
ISES - Supporto	etichetta di carta
ISEC - Classe di appartenenza	inventariale
ISEM - Materia e tecnica	a inchiostro
ISEI - Trascrizione	Inv N 2944
ISE - ISCRIZIONI/EMBLEMI/MARCHI/STEMMI/TIMBRI	

ISEP - Posizione	sul pergamino: recto
ISED - Definizione	iscrizione
ISEC - Classe di appartenenza	titolazione
ISEM - Materia e tecnica	tipografica
ISEM - Materia e tecnica	a inchiostro
ISEI - Trascrizione	R. SOPRINTENDENZA/ ALL'ARTE MEDIOEVALE E MODERNA/ DELL'EMILIA E DELLA ROMAGNA/ MOBILE B SCAF. II N. 105/ INVENT. N. 2944/ LUOGO: BOLOGNA/ MONUMENTO Palazzo Strazzaroli - Facciata/ STAMPE N./ OSSERVAZIONI fot. Castelli
NSC - Notizie storico-critiche	L'edificio è stato costruito in età bentivolesca nel 1486-96 per l'arte dei Drappieri, da Giovanni Piccinini da Como. Analizzando gli elementi, si può datare l'immagine tra i primi anni del '900 (sono già visibili i fili elettrici) ed il 1921, anno della morte dell'autore della fotografia, il fotografo Castelli. Giovanni Castelli (1864-1921) iniziò la propria attività di fotografo a Bologna nel 1891, presso Alessandro Cassarini (1847-1929). Insieme collaborarono al censimento fotografico dei castelli della regione; tale impegno permise un primo contatto con l'Ufficio Tecnico Regionale per la Conservazione dei Monumenti dell'Emilia (poi Soprintendenza ai Monumenti), diretto dall'ingegner Raffaele Faccioli. In seguito Castelli continuò in proprio la collaborazione con la soprintendenza, operando al rilevamento fotografico dei beni architettonici.

TU - CONDIZIONE GIURIDICA E PROVVEDIMENTI DI TUTELA

CDG - CONDIZIONE GIURIDICA

CDGG - Indicazione generica	proprietà Stato
CDGS - Indicazione specifica	Ministero dei beni e delle attività culturali e del turismo - SBAP BO
CDGI - Indirizzo	Via IV Novembre, 5 - Bologna
BPT - Provvedimenti di tutela - sintesi	no

DO - DOCUMENTAZIONE

FTA - DOCUMENTAZIONE FOTOGRAFICA

FTAN - Codice identificativo	SBAPBO/N_000266
FTAX - Genere	documentazione allegata
FTAP - Tipo	fotografia digitale (file)
FTAF - Formato	jpeg
FTAK - Nome file originale	N_000266.jpg

BIB - BIBLIOGRAFIA

BIBJ - Ente schedatore	ICCD
BIBH - Codice identificativo	BAPB0001
BIBX - Genere	bibliografia di corredo
BIBF - Tipo	contributo in catalogo mostra
BIBM - Riferimento bibliografico completo	Monari Paola, La tormentata formazione degli uffici per la conservazione degli edifici monumentali in Norma e arbitrio. Architetti e ingegneri a Bologna 1850-1950, Venezia 2001

BIB - BIBLIOGRAFIA

BIBJ - Ente schedatore	ICCD
BIBH - Codice identificativo	BAPB0012
BIBX - Genere	bibliografia di confronto
BIBF - Tipo	catalogo mostra
BIBM - Riferimento bibliografico completo	Fotografia & fotografi a Bologna. 1839-1900, a cura di Giuseppina Benassati, Angela Tromellini, Casalecchio di Reno, Grafis Edizioni, 1992

BIB - BIBLIOGRAFIA

BIBJ - Ente schedatore	ICCD
BIBH - Codice identificativo	BAPB0013
BIBX - Genere	bibliografia di confronto
BIBF - Tipo	monografia
BIBM - Riferimento bibliografico completo	Le collezioni d'arte della Cassa di Risparmio in Bologna. Le fotografie. 1. Pietro Poppi e la Fotografia dell'Emilia, a cura di Franco Cristofori, Giancarlo Roversi, Bologna, Cassa di risparmio in Bologna, 1980

AD - ACCESSO AI DATI**ADS - SPECIFICHE DI ACCESSO AI DATI**

ADSP - Profilo di accesso	1
ADSM - Motivazione	scheda contenente dati liberamente accessibili

CM - CERTIFICAZIONE E GESTIONE DEI DATI**CMP - REDAZIONE E VERIFICA SCIENTIFICA**

CMPD - Anno di redazione	2015
CMPN - Responsabile ricerca e redazione	Bondioli, Anna Lisa
RSR - Referente verifica scientifica	Giudici, Corinna
FUR - Funzionario responsabile	Farinelli, Patrizia