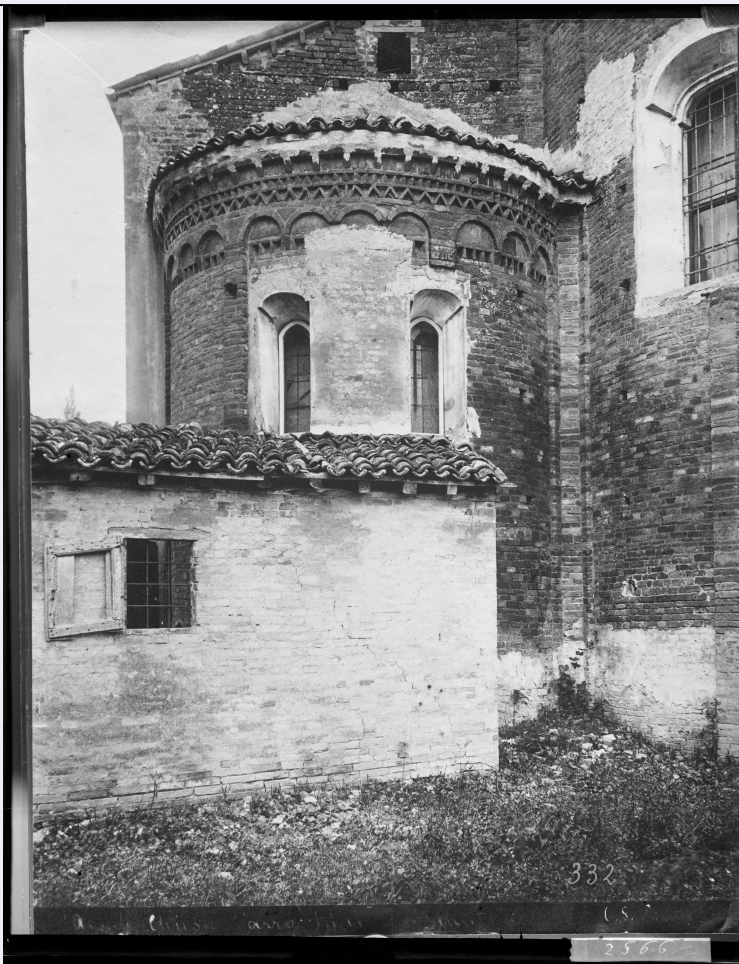


SCHEDA



CD - CODICI

TSK - Tipo scheda	F
LIR - Livello catalogazione	C
NCT - CODICE UNIVOCO	
NCTR - Codice Regione	08
NCTN - Numero catalogo generale	00634104
ESC - Ente schedatore	S261
ECP - Ente competente per tutela	S261

OG - BENE CULTURALE

AMB - Ambito di tutela MiBACT	storico artistico
CTG - Categoria	DOCUMENTAZIONE DEL PATRIMONIO ARCHITETTONICO
OGT - DEFINIZIONE BENE	
OGTD - Definizione	negativo
OGC - TRATTAMENTO CATALOGRAFICO	
OGCT - Trattamento catalografico	bene semplice
OGM - Modalità di individuazione	appartenenza ad una collezione o raccolta pubblica

OGR - Disponibilità del bene	bene disponibile
-------------------------------------	------------------

RV - RELAZIONI

RSE - RELAZIONI CON ALTRI BENI

RSER - Tipo relazione	è contenuto in
------------------------------	----------------

RSET - Tipo scheda	A
---------------------------	---

RSED - Definizione del bene	palazzo
------------------------------------	---------

RSEC - Identificativo univoco della scheda	0800241663
---	------------

RSE - RELAZIONI CON ALTRI BENI

RSER - Tipo relazione	è in relazione con
------------------------------	--------------------

RSES - Specifiche tipo relazione	correlazione iconografica: edificio ripreso nel fototipo
---	--

RSET - Tipo scheda	A
---------------------------	---

RSED - Definizione del bene	chiesa
------------------------------------	--------

RSEC - Identificativo univoco della scheda	0800243370
---	------------

LC - LOCALIZZAZIONE GEOGRAFICO - AMMINISTRATIVA

PVC - LOCALIZZAZIONE

PVCS - Stato	ITALIA
---------------------	--------

PVCR - Regione	Emilia-Romagna
-----------------------	----------------

PVCP - Provincia	BO
-------------------------	----

PVCC - Comune	Bologna
----------------------	---------

LDC - COLLOCAZIONE SPECIFICA

LDCT - Tipologia	palazzo
-------------------------	---------

LDCQ - Qualificazione	senatoriale
------------------------------	-------------

LDCN - Denominazione attuale	Palazzo Dall'Armi Marescalchi
-------------------------------------	-------------------------------

LDCF - Uso	ufficio
-------------------	---------

LDCU - Indirizzo	Via IV Novembre, 5
-------------------------	--------------------

LDCM - Denominazione raccolta	Soprintendenza per i Beni Architettonici e Paesaggistici per le province di Bologna, Modena e Reggio Emilia
--------------------------------------	---

LDCS - Specifiche	Archivio fotografico storico - Stanza climatizzata
--------------------------	--

LDCD - Riferimento cronologico	1969 post
---------------------------------------	-----------

LCN - Note

L'originario armadio ligneo in cui sono state rintracciate le lastre, si conserva nell'ammezzato del piano terra, in un corridoio verandato contiguo all'attuale archivio documentale. La maggior parte dei negativi conservati entro l'armadio erano mantenuti in posizione verticale da un sistema di binari in legno. Ogni singola collocazione è contrassegnata da un numero di ubicazione relativo alla lastre che erano contenute in tale spazio. Le matrici fotografiche, in seguito all'intervento conservativo, sono state spostate nella stanza climatizzata adibita ad Archivio fotografico storico, in armadi metallici a doppia anta, entro scatole di cartone acid-free.

ACB - ACCESSIBILITA' DEL BENE

ACBA - Accessibilità	si
-----------------------------	----

LA - ALTRE LOCALIZZAZIONI GEOGRAFICO - AMMINISTRATIVE

TLC - Tipo di localizzazione	luogo di provenienza/collocazione precedente
-------------------------------------	--

PRV - LOCALIZZAZIONE

PRVS - Stato	ITALIA
PRVR - Regione	Emilia-Romagna
PRVP - Provincia	BO
PRVC - Comune	Bologna

PRC - COLLOCAZIONE SPECIFICA

PRCT - Tipologia contenitore fisico	palazzo
PRCN - Denominazione contenitore fisico	Palazzo Garganelli
PRCF - Uso contenitore fisico	ufficio
PRCU - Indicazioni viabilistiche	Via Santo Stefano, 40
PRCM - Denominazione contenitore giuridico	Soprintendenza ai Monumenti dell'Emilia

PRD - DATI CRONOLOGICI

PRDI - Riferimento cronologico/data inizio	1968
PRDU - Data fine	1969

UB - DATI PATRIMONIALI/INVENTARI/STIME/COLLEZIONI**UBF - UBICAZIONE BENE**

UBFP - Fondo	Fondo Negativi - Soprintendenza BAP BO
UBFU - Titolo di unità archivistica	LASTRE 34_21x27/ da N_000908 a N_000934

INV - ALTRI INVENTARI

INVN - Codice inventario	N_000911
INVD - Riferimento cronologico	2015

AU - DEFINIZIONE CULTURALE**AUT - AUTORE/RESPONSABILITA'**

AUTJ - Ente schedatore	ICCD
AUTH - Codice identificativo	BAPA0010
AUTN - Nome scelto di persona o ente	Anonimo
AUTP - Tipo intestazione	NR
AUTA - Indicazioni cronologiche	XX prima metà
AUTR - Ruolo	fotografo principale
AUTM - Motivazione/fonte	dato non disponibile

SG - SOGGETTO**SGT - SOGGETTO**

SGTI - Identificazione	Italia - Emilia Romagna – Nonantola – Pieve di San Michele Arcangelo
SGTI - Identificazione	Edifici di culto - Chiese - Sec. 12-18.
SGTI - Identificazione	Elementi architettonici - Absidi
SGTD - Indicazioni sul soggetto	Nonantola – Esterno delle absidi della Pieve di San Michele Arcangelo prima dell'abbattimento del fabbricato addossato all'abside minore - Riproduzione da positivo
SGL - TITOLO	
SGLT - Titolo proprio	Nonantola (Modena)/ Chiesa parrocchiale di S. Michele/ (sec. XII-XIII) - l'abside dall'esterno
SGLS - Specifiche titolo	manoscritto sul pergamino
DT - CRONOLOGIA	
DTZ - CRONOLOGIA GENERICA	
DTZG - Fascia cronologica /periodo	XX
DTZS - Specifiche fascia cronologica/periodo	primo quarto
DTS - CRONOLOGIA SPECIFICA	
DTSI - Da	1916
DTSF - A	1937
DTM - Motivazione/fonte	bibliografia
DTT - Note	Bianchi, 1937
LR - LUOGO E DATA DELLA RIPRESA	
LRC - LOCALIZZAZIONE	
LRCS - Stato	ITALIA
LRCR - Regione	Emilia-Romagna
LRCP - Provincia	MO
LRCC - Comune	Nonantola
MT - DATI TECNICI	
MTX - Indicazione di colore	BN
MTC - MATERIA E TECNICA	
MTCM - Materia	vetro
MTCT - Tecnica	gelatina ai sali d'argento
MIS - MISURE	
MISP - Riferimento alla parte	supporto primario
MISZ - Tipo di misura	altezzaxlunghezza
MISU - Unità di misura	mm
MISM - Valore	270x210
FRM - Formato	21 x 27
CO - CONSERVAZIONE E INTERVENTI	
STC - STATO DI CONSERVAZIONE	
STCP - Riferimento alla parte	lato emulsione
STCC - Stato di	

conservazione	cattivo
STCS - Specifiche	graffi, scheggiature, specchio d'argento
STD - Modalità di conservazione	negativo conservato dentro busta e scatola acid-freee
RST - INTERVENTI	
RSTP - Riferimento alla parte	supporto primario
RSTI - Tipo intervento	condizionamento, pulitura chimica, pulitura meccanica
RSTD - Riferimento cronologico	2015
RSTT - Descrizione intervento	pulitura meccanica lato emulsione; pulitura con miscela idro alcoolica lato vetro
RSTE - Ente responsabile	Soprintendenza BAP BO
RSTR - Ente finanziatore /sponsor	Fondazione Del Monte di Bologna e Ravenna
RSTR - Ente finanziatore /sponsor	Fondazione Cassa di Risparmio di Modena
RSTR - Ente finanziatore /sponsor	Associazione Regionale Casse e Monti
RSTN	La Fototeca Sas di Elvira Tonelli
RSTO - Note	La lastra negativa dopo la pulitura, è stata collocata in una busta di carta conservativa e posta verticalmente entro una scatola di cartone inerte. All'interno della scatola le lastre sono ordinate secondo il numero progressivo di inventario.
DA - DATI ANALITICI	
DES - Descrizione	Il vetro del negativo è alterato. Sul fototipo sono visibili le impronte del portalastre. La lastra era originariamente contenuta in una busta pergamina; tale custodia si conserva separatamente in una scatola.
ISE - ISCRIZIONI/EMBLEMI/MARCHI/STEMMI/TIMBRI	
ISEP - Posizione	sul recto: in basso a destra
ISED - Definizione	iscrizione
ISES - Supporto	etichetta di carta
ISEC - Classe di appartenenza	inventariale
ISEM - Materia e tecnica	a inchiostro
ISEI - Trascrizione	2566
ISE - ISCRIZIONI/EMBLEMI/MARCHI/STEMMI/TIMBRI	
ISEP - Posizione	sul pergamino: recto
ISED - Definizione	iscrizione
ISEZ - Descrizione	pergamino prestampato, con intestazione della Soprintendenza, contenente campi vuoti per i dati relativi alla collocazione, all'inventario, alla soggettazione del fototipo; successivamente compilato con i dati manoscritti ad inchiostro
ISEC - Classe di appartenenza	titolazione
ISEM - Materia e tecnica	tipografica
ISEM - Materia e tecnica	a inchiostro

ISEI - Trascrizione

R. SOPRINTENDENZA/ ALL'ARTE MEDIOEVALE E MODERNA/ DELL'EMILIA E DELLA ROMAGNA/ MOBILE C SCAF. I N. 124/ INVENT. N. 2566/ LUOGO: Nonantola (Modena)/ MONUMENTO: Chiesa parrocchiale di S. Michele/ (sec. XII-XIII) - l'abside dall'esterno/ STAMPE N./ FOTOGRAFO/ OSSERVAZIONI

NSC - Notizie storico-critiche

La Pieve di San Michele Arcangelo eretta tra l'870 e l'887 dall'abate Teodorico, fuori dalle mura di Nonantola, viene ricordata come pieve nei documenti relativi alla costruzione dell'edificio romanico tra il 1011 e il 1101. Verso la fine del XVIII secolo, l'edificio subì un pesante intervento di restauro ad opera del Cardinale Alessandro Albani che ne alterò le originarie forme romaniche facendo interrare la cripta, inglobare i pilastri nei muri e modificare le tre navate in un' unica navata con cappelle laterali. Oltre a ciò, il soffitto ligneo fu sostituito da un soffitto a volte e la facciata fu rifatta in stile barocco. Nel 1915, terminati i lavori di restauro della Chiesa Abbaziale di Nonantola, Monsignore Ferdinando Manzini venne nominato arciprete della Pieve di San Michele. Con l'intento di porre mano al restauro di quest'altro importante monumento nonantolano, nel 1916, Manzini effettuò i primi saggi alla cripta. I lavori di restauro non si poterono iniziare sino al 30 settembre del 1919, quando i soldati della Grande Guerra che nel 1917 occuparono la chiesa per scopi militari, la abbandonarono. Una volta accertata l'importanza del restauro della Pieve, il Ministero della Pubblica Istruzione a cui il Canonico Manzini si era rivolto, elargì una somma di lire 20.000 con la quale fu possibile provvedere alla sua ristrutturazione. L'intervento prevedeva il restauro interno ed esterno delle absidi, il ripristino della cripta, del presbiterio e dell'originale piano di calpestio. Quest'ultima operazione che consisteva nell'abbassamento di 40 cm del livello del pavimento, portò alla luce i muri dell'arcaica struttura longobarda e nuove finestre romaniche. Nel 1920, a causa dell'aumento del costo della manodopera e in mancanza di ulteriori mezzi, i lavori furono sospesi. Nel 1926 in seguito a contrasti col Capitolo Abbaziale, Monsignore Manzini fu trasferito in un'altra parrocchia e i lavori iniziati, furono terminati velocemente per poter riaprire la chiesa al culto: si provvide quindi a ricoprire d'intonaco i muri interni, a soffittare le navate minori, a pavimentare la chiesa e a chiudere la cripta. Il negativo in esame è la riproduzione di un positivo, e mostra un fabbricato addossato all'esterno dell'abside destra che venne abbattuto durante i restauri del 1919-1920 (vedi servizio fotografico che comprende le lastre N_000891, N_000892, N_000909, N_000910). Il positivo originale fu realizzato tra il 1916 (anno in cui Monsignore Manzini venne trasferito nella chiesa parrocchiale di San Michele) ed il 30 settembre 1919. Si decide di datare la lastra tra il 1916 e il 1937 (anno di edizione della pubblicazione "La Pieve di S. Michele Arcangelo in Nonantola" di Lidia Bianchi, dove la presente immagine è stata utilizzata a corredo del volume).

TU - CONDIZIONE GIURIDICA E PROVVEDIMENTI DI TUTELA**CDG - CONDIZIONE GIURIDICA**

CDGG - Indicazione generica	proprietà Stato
CDGS - Indicazione specifica	Ministero dei beni e delle attività culturali e del turismo - SBAP BO
CDGI - Indirizzo	Via IV Novembre, 5 - Bologna
BPT - Provvedimenti di tutela - sintesi	no

DO - DOCUMENTAZIONE**FTA - DOCUMENTAZIONE FOTOGRAFICA**

FTAN - Codice identificativo	SBAPBO/N_000911
FTAX - Genere	documentazione allegata
FTAP - Tipo	fotografia digitale (file)
FTAF - Formato	jpeg
FTAK - Nome file originale	N_000911.jpg

BIB - BIBLIOGRAFIA

BIBJ - Ente schedatore	ICCD
BIBH - Codice identificativo	BAPB0001
BIBX - Genere	bibliografia di corredo
BIBF - Tipo	contributo in catalogo mostra
BIBM - Riferimento bibliografico completo	Monari Paola, La tormentata formazione degli uffici per la conservazione degli edifici monumentali in Norma e arbitrio. Architetti e ingegneri a Bologna 1850-1950, Venezia 2001

BIB - BIBLIOGRAFIA

BIBJ - Ente schedatore	ICCD
BIBH - Codice identificativo	BAPB0116
BIBX - Genere	bibliografia di confronto
BIBF - Tipo	monografia
BIBM - Riferimento bibliografico completo	Le basiliche di S. Silvestro e S. Michele (secc. VIII-XII), William Montorsi, Modena, Aedes Muratoriana, 1988.

BIB - BIBLIOGRAFIA

BIBJ - Ente schedatore	ICCD
BIBH - Codice identificativo	BAPB0139
BIBX - Genere	bibliografia di confronto
BIBF - Tipo	monografia
BIBM - Riferimento bibliografico completo	Aldo Zoboli, La Chiesa di S. Michele Arcangelo in Nonantola: cenni storico-artistici nell'11. centenario della fondazione (870/887-1987), Modena, Mucchi, 1987.

BIB - BIBLIOGRAFIA

BIBJ - Ente schedatore	ICCD
BIBH - Codice identificativo	BAPB0140
BIBX - Genere	bibliografia specifica
BIBF - Tipo	monografia
BIBM - Riferimento bibliografico completo	Lidia Bianchi, La pieve di S. Michele Arcangelo in Nonantola, Città del Vaticano Roma, Pontificio Istituto di archeologia cristiana, 1937.
BIBN - Note	p. 15, fig. 3

BIB - BIBLIOGRAFIA

BIBJ - Ente schedatore	ICCD
BIBH - Codice identificativo	BAPB0137
BIBX - Genere	bibliografia di confronto
BIBF - Tipo	monografia
BIBM - Riferimento	Nonantola, 4: l'abbazia e le sue chiese, a cura di Sauro Gelichi e

bibliografico completo	Mauro Librenti, Borgo S. Lorenzo, All'insegna del giglio, 2013.
BIB - BIBLIOGRAFIA	
BIBJ - Ente schedatore	ICCD
BIBH - Codice identificativo	BAPB0135
BIBX - Genere	bibliografia di confronto
BIBF - Tipo	guida
BIBM - Riferimento bibliografico completo	Nonantola fra storia ed arte: breve guida illustrata, Gabriella Malagoli, Ruggero Piccinini, M. Luisa Zambelli, Nonantola, Centro studi storici nonantolani, 2000.
AD - ACCESSO AI DATI	
ADS - SPECIFICHE DI ACCESSO AI DATI	
ADSP - Profilo di accesso	1
ADSM - Motivazione	scheda contenente dati liberamente accessibili
CM - CERTIFICAZIONE E GESTIONE DEI DATI	
CMP - REDAZIONE E VERIFICA SCIENTIFICA	
CMPD - Anno di redazione	2015
CMPN - Responsabile ricerca e redazione	Bondioli, Anna Lisa
RSR - Referente verifica scientifica	Giudici, Corinna
FUR - Funzionario responsabile	Farinelli, Patrizia