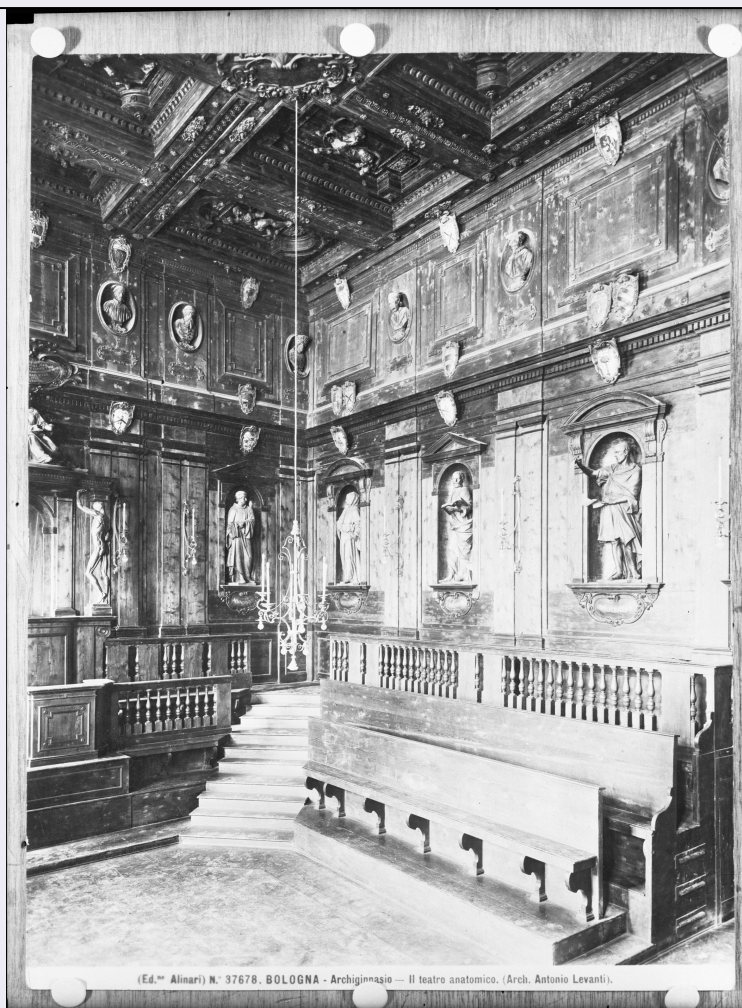


SCHEDA



(Ed. Alinari) N. 37678. BOLOGNA - Archiginnasio — Il teatro anatomico. (Arch. Antonio Levanti).

CD - CODICI

TSK - Tipo scheda F

LIR - Livello catalogazione C

NCT - CODICE UNIVOCO

NCTR - Codice Regione 08

NCTN - Numero catalogo generale 00634149

ESC - Ente schedatore S261

ECP - Ente competente per tutela S261

OG - BENE CULTURALE

AMB - Ambito di tutela MiBACT storico artistico

CTG - Categoria DOCUMENTAZIONE DEL PATRIMONIO ARCHITETTONICO E STORICO ARTISTICO

OGT - DEFINIZIONE BENE

OGTD - Definizione negativo

OGC - TRATTAMENTO CATALOGRAFICO

OGCT - Trattamento catalografico bene semplice

OGM - Modalità di

individuazione	appartenenza ad una collezione o raccolta pubblica
OGR - Disponibilità del bene	bene disponibile
RV - RELAZIONI	
RSE - RELAZIONI CON ALTRI BENI	
RSER - Tipo relazione	è contenuto in
RSET - Tipo scheda	A
RSED - Definizione del bene	palazzo
RSEC - Identificativo univoco della scheda	0800241663
LC - LOCALIZZAZIONE GEOGRAFICO - AMMINISTRATIVA	
PVC - LOCALIZZAZIONE	
PVCS - Stato	ITALIA
PVCR - Regione	Emilia-Romagna
PVCP - Provincia	BO
PVCC - Comune	Bologna
LDC - COLLOCAZIONE SPECIFICA	
LDCT - Tipologia contenitore fisico	palazzo
LDCQ - Qualificazione contenitore fisico	senatoriale
LDCN - Denominazione contenitore fisico	Palazzo Dall'Armi Marescalchi
LDCF - Uso contenitore fisico	ufficio
LDCU - Indicazioni viabilistiche	via IV Novembre, 5
LDCM - Denominazione contenitore giuridico	Soprintendenza per i Beni Architettonici e Paesaggistici per le province di Bologna, Modena e Reggio Emilia
LDCS - Specifiche	Archivio fotografico storico - Stanza climatizzata
LDCD - Riferimento cronologico	1969 post
LCN - Note	L'originario armadio ligneo in cui è stata rintracciata la lastra, si conserva nell'ammezzato del piano terra, in un corridoio verandato contiguo all'attuale archivio documentale. La maggior parte dei negativi conservati entro l'armadio erano mantenuti in posizione verticale da un sistema di binari in legno. Ogni singola collocazione è contrassegnata da un numero di ubicazione relativo alla lastre che erano contenute in tale spazio. Le matrici fotografiche, in seguito all'intervento conservativo, sono state spostate nella stanza climatizzata adibita ad Archivio fotografico storico, in armadi metallici a doppia anta, entro scatole di cartone acid-free.
ACB - ACCESSIBILITA' DEL BENE	
ACBA - Accessibilità	si
LA - ALTRE LOCALIZZAZIONI GEOGRAFICO - AMMINISTRATIVE	
TLC - Tipo di localizzazione	luogo di provenienza/collocazione precedente
PRV - LOCALIZZAZIONE	
PRVS - Stato	ITALIA

PRVR - Regione	Emilia-Romagna
PRVP - Provincia	BO
PRVC - Comune	Bologna
PRC - COLLOCAZIONE SPECIFICA	
PRCT - Tipologia contenitore fisico	palazzo
PRCF - Uso contenitore fisico	ufficio
PRCC - Complesso monumentale di appartenenza	Palazzo Garganelli
PRCU - Indicazioni viabilistiche	via Santo Stefano, 40
PRCM - Denominazione contenitore giuridico	Soprintendenza ai Monumenti dell'Emilia
PRD - DATI CRONOLOGICI	
PRDI - Riferimento cronologico/data inizio	1968
PRDU - Data fine	1969
UB - DATI PATRIMONIALI/INVENTARI/STIME/COLLEZIONI	
UBF - UBICAZIONE BENE	
UBFP - Fondo	Fondo Negativi - Soprintendenza BAP BO
UBFU - Titolo di unità archivistica	LASTRE 17_18x24/ da N_000347 a N_000371
INV - ALTRI INVENTARI	
INVN - Codice inventario	N_000363
INVD - Riferimento cronologico	2015
AU - DEFINIZIONE CULTURALE	
AUT - AUTORE/RESPONSABILITA'	
AUTJ - Ente schedatore	ICCD
AUTH - Codice identificativo	BAPA0205
AUTN - Nome scelto di persona o ente	A. Villani & Figli
AUTP - Tipo intestazione	E
AUTA - Indicazioni cronologiche	1932-1970
AUTI - Indicazione del nome e dell'indirizzo	Villani
AUTS - Riferimento al nome	ditta
AUTR - Ruolo	fotografo principale
AUTM - Motivazione/fonte	iscrizione
AUTZ - Note	manoscritto sul pergamino
AUT - AUTORE/RESPONSABILITA'	
AUTJ - Ente schedatore	ICCD

AUTH - Codice identificativo	BAPA0214
AUTN - Nome scelto di persona o ente	Fratelli Alinari I.D.E.A. S.p.A.
AUTP - Tipo intestazione	E
AUTA - Indicazioni cronologiche	1920-
AUTS - Riferimento al nome	ditta
AUTR - Ruolo	altro fotografo
AUTM - Motivazione/fonte	iscrizione
AUTZ - Note	nella fascetta didascalica del positivo riprodotto/ sul pergamino
AUT - AUTORE/RESPONSABILITA'	
AUTJ - Ente schedatore	ICCD
AUTH - Codice identificativo	BAPA0215
AUTN - Nome scelto di persona o ente	Paolucci, Antonio detto Levanti
AUTP - Tipo intestazione	P
AUTA - Indicazioni cronologiche	? -1663
AUTR - Ruolo	architetto
AUTM - Motivazione/fonte	bibliografia
AUT - AUTORE/RESPONSABILITA'	
AUTJ - Ente schedatore	ICCD
AUTH - Codice identificativo	BAPA0216
AUTN - Nome scelto di persona o ente	Giannotti, Silvestro
AUTP - Tipo intestazione	P
AUTA - Indicazioni cronologiche	1680-1750
AUTR - Ruolo	scultore
AUTM - Motivazione/fonte	bibliografia
SG - SOGGETTO	
SGT - SOGGETTO	
SGTI - Identificazione	Italia - Emilia Romagna - Bologna - Archiginnasio - Teatro Anatomico
SGTI - Identificazione	Architettura - Interni - Sculture lignee
SGTI - Identificazione	Architetti - Italia - Sec. XVII - Paolucci, Antonio <detto il Levanti>
SGTI - Identificazione	Scultori - Italia - Sec. XVIII - Giannotti, Silvestro
SGTD - Indicazioni sul soggetto	Bologna - Palazzo dell'Archiginnasio - Teatro Anatomico - L'interno prima delle distruzioni della Seconda Guerra Mondiale (riproduzione di un positivo Alinari) - Architettura: Paolucci, Antonio detto Levanti - Sculture: Giannotti, Silvestro
SGL - TITOLO	
SGLT - Titolo proprio	Archiginnasio - Teatro Anatomico/ Veduta generale della sala/ (angolo Sud-Ovest)/ (Riproduzione da una copia Alinari)

SGLS - Specifiche titolo	manoscritto sul pergamino
DT - CRONOLOGIA	
DTZ - CRONOLOGIA GENERICA	
DTZG - Fascia cronologica /periodo	XX
DTS - CRONOLOGIA SPECIFICA	
DTSI - Da	1957/03/26
DTSF - A	1957/03/26
DTM - Motivazione/fonte	data
LR - LUOGO E DATA DELLA RIPRESA	
LRD - Data della ripresa	1957/03/26
MT - DATI TECNICI	
MTX - Indicazione di colore	BN
MTC - MATERIA E TECNICA	
MTCM - Materia	vetro
MTCT - Tecnica	gelatina ai sali d'argento
MIS - MISURE	
MISP - Riferimento alla parte	supporto primario
MISZ - Tipo di misura	altezzaxlunghezza
MISU - Unità di misura	mm
MISM - Valore	240 x 180
FRM - Formato	18 x 24
CO - CONSERVAZIONE E INTERVENTI	
STC - STATO DI CONSERVAZIONE	
STCC - Stato di conservazione	buono
STD - Modalità di conservazione	negativo conservato dentro busta e scatola acid-free
RST - INTERVENTI	
RSTP - Riferimento alla parte	supporto primario
RSTI - Tipo intervento	condizionamento, pulitura chimica, pulitura meccanica
RSTD - Riferimento cronologico	2014
RSTT - Descrizione intervento	pulitura meccanica lato emulsione; pulitura con miscela idroalcolica lato vetro
RSTE - Ente responsabile	Soprintendenza BAP BO
RSTR - Ente finanziatore /sponsor	Fondazione del Monte di Bologna e Ravenna
RSTR - Ente finanziatore /sponsor	Fondazione Cassa di Risparmio di Modena
RSTR - Ente finanziatore /sponsor	Associazione Regionale Casse e Monti
RSTN	La Fototeca Sas di Elvira Tonelli

RSTO - Note	La lastra negativa, dopo la pulitura, è stata collocata in una busta di carta conservativa e posta verticalmente sul lato maggiore entro una scatola di cartone inerte. All'interno della scatola le lastre sono ordinate secondo il numero progressivo di inventario.
DA - DATI ANALITICI	
DES - Descrizione	La lastra era originariamente contenuta in una busta pergamina; tale custodia si conserva separatamente in una scatola. Il negativo è la riproduzione di un positivo Alinari, come si vede dalle puntine che fermano la stampa fotografica. Si segnalano le impronte del portalastra sul negativo in esame (angolo superiore sinistro).
ISE - ISCRIZIONI/EMBLEMI/MARCHI/STEMMI/TIMBRI	
ISEP - Posizione	sul pergamino: recto
ISED - Definizione	iscrizione
ISEZ - Descrizione	pergamino prestampato contenente campi vuoti per i dati relativi alla collocazione, all'inventario, alla soggettazione del fototipo; successivamente compilato con i dati manoscritti ad inchiostro
ISEC - Classe di appartenenza	documentaria
ISEM - Materia e tecnica	tipografica
ISEM - Materia e tecnica	a inchiostro
ISEI - Trascrizione	SOPRINTENDENZA AI MONUMENTI DELL'EMILIA/ BOLOGNA/ MOBILE B SCAF. III N. 60/ COMUNE Bologna/ MONUMENTO Archiginnasio - Teatro Anatomico/ Veduta generale della sala/ (angolo Sud-Ovest)/ (Riproduzione da una copia Alinari) / FOTOGRAFO Villani/ DATA 26-3-1957
NSC - Notizie storico-critiche	Il fototipo Villani riprende una stampa positiva dello studio Alinari; quest'ultima documenta il Teatro Anatomico dell'Archiginnasio prima delle distruzioni accadute nel corso dell'ultima guerra (29 gennaio 1944). La riproduzione fu probabilmente eseguita per finalità documentarie, dato che nel 1957 era in corso il ripristino del teatro stesso. L'immagine dovette far parte del corredo iconografico - predisposto dalla Soprintendenza ai Monumenti - atto a permettere una ricostruzione filologica di tutti gli elementi scultorei ed architettonici che decoravano a sala. Lo stesso Alfredo Barbacci, soprintendente a Bologna dal 1943 al 1952 e dal 1960 al 1963, in un intervento all'interno di Bollettino d'arte edito due anni prima della ripresa in esame (1955, vedi BIB), pubblicò proprio il positivo Alinari in apertura del saggio dedicato ai restauri del Teatro Anatomico. Achille Villani (1870-1945) aprì nel 1914 a Bologna un atelier fotografico in via S. Stefano 24, all'interno della sua abitazione. In precedenza attorno al 1910, dopo aver intrapreso l'attività di decoratore e pittore, iniziò a collaborare con lo studio Camera di via Indipendenza, soprattutto con Giuseppe Camera, figlio del fondatore Giovan Battista. Soltanto nel 1921 la sua ditta "A. Villani" venne registrata alla Camera di Commercio, iniziando così l'attività concorrenziale verso Felice Croci (1880-1934), nella riproduzione di opere d'arte e di architetture cittadine. Nel 1923 l'atelier fu spostato dall'abitazione privata di Achille allo stabile di via Piave 22 (oggi via Clavature). Qualche anno più tardi (1932) venne inoltre mutata la ragione sociale in A. Villani & Figli, dato che oltre al primogenito Vittorio (1905-1970), vi collaborava anche il secondo figlio Corrado. Lo studio si trasferì nuovamente nel 1935 in un locale più grande al civico 17 di via S. Stefano (nel complesso delle case Bovi-Beccadelli-Tacconi, restaurate qualche decennio prima da Alfonso Rubbiani), in quella che diverrà la

sede definitiva. Dopo la morte del padre Achille, avvenuta il 6 aprile 1945, i tre figli Vittorio, Corrado e Aldo rifondarono nel novembre del 1949 in una società in nome collettivo la ditta A. Villani & Figli (poi dal 1953 mutata in S.r.L.). Vittorio ricoprì sempre il ruolo di addetto alla produzione fotografica, mentre i suoi fratelli si occuparono di curare l'amministrazione aziendale. Nel maggio del 1970, una settimana prima della morte di Vittorio, l'attività venne ceduta ad un gruppo di azionisti al cui vertice era il geometra Danilo Calzolari. Negli anni del boom economico l'azienda aveva visto infatti un consolidamento e un ampliamento dell'esercizio, con l'apertura di un laboratorio in Strada Maggiore 19 per lo sviluppo e la stampa delle immagini a colori (Villani ebbe l'esclusiva da Kodak per l'Emilia Romagna e la Toscana), oltre alla fondazione della Villani Decorazioni S.p.A. (ditta con una differente ragione sociale specializzata in gigantografie per arredamento).

TU - CONDIZIONE GIURIDICA E PROVVEDIMENTI DI TUTELA

CDG - CONDIZIONE GIURIDICA

CDGG - Indicazione generica	proprietà Stato
CDGS - Indicazione specifica	Ministero dei beni e delle attività culturali e del turismo - SBAP BO
CDGI - Indirizzo	via IV Novembre, 5 - Bologna
BPT - Provvedimenti di tutela - sintesi	no

DO - DOCUMENTAZIONE

FTA - DOCUMENTAZIONE FOTOGRAFICA

FTAN - Codice identificativo	SBAPBO/N_000363
FTAX - Genere	documentazione allegata
FTAP - Tipo	fotografia digitale (file)
FTAK - Nome file originale	N_000363.jpg

BIB - BIBLIOGRAFIA

BIBJ - Ente schedatore	ICCD
BIBH - Codice identificativo	BAPB0238
BIBX - Genere	bibliografia di confronto
BIBF - Tipo	contributo in periodico
BIBM - Riferimento bibliografico completo	Barbacci Alfredo, Il restauro del Teatro anatomico dell'Archiginnasio di Bologna, in Bollettino d'arte, 1955 XL, III Luglio-Settembre, pp. 269-274.

BIB - BIBLIOGRAFIA

BIBJ - Ente schedatore	ICCD
BIBH - Codice identificativo	BAPB0237
BIBX - Genere	bibliografia di confronto
BIBF - Tipo	contributo in miscellanea
BIBM - Riferimento bibliografico completo	Niccoli Raffaello, L'attività di restauro da parte della Soprintendenza ai monumenti dell'Emilia in edifici monumentali della città di Bologna, durante gli anni 1957 e 1958, Bologna, Deputazione di Storia Patria, 1962.

BIB - BIBLIOGRAFIA

BIBJ - Ente schedatore	ICCD
BIBH - Codice identificativo	BAPB0202
BIBX - Genere	bibliografia di confronto
BIBF - Tipo	monografia
BIBM - Riferimento bibliografico completo	Barbacci Alfredo, Monumenti di Bologna. Distruzioni e restauri, Bologna, Cappelli Editore, 1977, pp. 50-51.
BIB - BIBLIOGRAFIA	
BIBJ - Ente schedatore	ICCD
BIBH - Codice identificativo	BAPB0210
BIBX - Genere	bibliografia di confronto
BIBF - Tipo	monografia
BIBM - Riferimento bibliografico completo	L'Archiginnasio. Il palazzo, l'Università, la Biblioteca, a cura di Giancarlo Roversi, Bologna, Grafis Edizioni, 1987.
BIB - BIBLIOGRAFIA	
BIBJ - Ente schedatore	ICCD
BIBH - Codice identificativo	BAPB0209
BIBX - Genere	bibliografia di confronto
BIBF - Tipo	contributo in catalogo mostra
BIBM - Riferimento bibliografico completo	Roncuzzi Roversi Monaco Valeria, Il bombardamento sull'Archiginnasio: vicissitudini dell'edificio storico e del patrimonio librario, in Delenda Bononia. Immagini dei bombardamenti 1943-1945, a cura di Bersani Cristina e Roncuzzi Roversi Monaco Valeria, Bologna, Pàtron Editore, 1995.
BIB - BIBLIOGRAFIA	
BIBJ - Ente schedatore	ICCD
BIBH - Codice identificativo	BAPB0208
BIBX - Genere	bibliografia di confronto
BIBF - Tipo	contributo in catalogo mostra
BIBM - Riferimento bibliografico completo	Bersani Cristina, Delenda Bononia: la documentazione fotografica sul periodo bellico (1943-1945) nelle collezioni pubbliche e private a Bologna, in Delenda Bononia. Immagini dei bombardamenti 1943-1945, a cura di Bersani Cristina e Roncuzzi Roversi Monaco Valeria, Bologna, Pàtron Editore, 1995.
BIB - BIBLIOGRAFIA	
BIBJ - Ente schedatore	ICCD
BIBH - Codice identificativo	BAPB0204
BIBX - Genere	bibliografia di corredo
BIBF - Tipo	contributo in catalogo mostra
BIBM - Riferimento bibliografico completo	Monari Paola, La tormentata formazione degli uffici per la conservazione degli edifici monumentali, in Norma e arbitrio. Architetti e ingegneri a Bologna 1850-1950, a cura di Giuliano Greslieri, Pier Giorgio Massaretti, Venezia, Marsiglio, 2001, pp. 311-329.
BIB - BIBLIOGRAFIA	
BIBR - Abbreviazione	Mostra Villani 2014-2015
BIBJ - Ente schedatore	ICCD

BIBH - Codice identificativo	BAPB0205
BIBX - Genere	bibliografia di confronto
BIBF - Tipo	catalogo mostra
BIBM - Riferimento bibliografico completo	Lo studio Villani di Bologna. Il più importante atelier fotografico italiano del XX secolo tra industria, arte e storia, a cura di Vera Zamagni, Tito Menzani, Sara Romano, Emanuela Sesti, Bologna, Poligrafici Editoriale S.p.A., 2014.
AD - ACCESSO AI DATI	
ADS - SPECIFICHE DI ACCESSO AI DATI	
ADSP - Profilo di accesso	1
ADSM - Motivazione	scheda contenente dati liberamente accessibili
CM - CERTIFICAZIONE E GESTIONE DEI DATI	
CMP - REDAZIONE E VERIFICA SCIENTIFICA	
CMPD - Anno di redazione	2015
CMPN - Responsabile ricerca e redazione	Mengoli, Elisa
RSR - Referente verifica scientifica	Giudici, Corinna
FUR - Funzionario responsabile	Farinelli, Patrizia