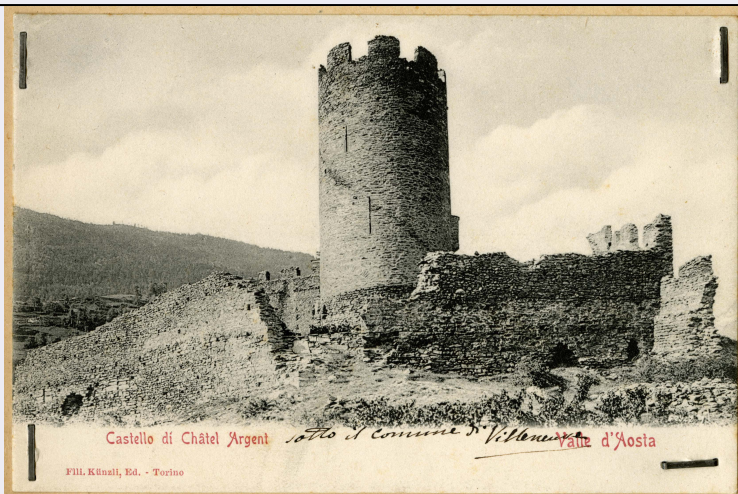


SCHEDA



CD - CODICI

TSK - Tipo scheda	F
LIR - Livello catalogazione	C
NCT - CODICE UNIVOCO	
NCTR - Codice Regione	08
NCTN - Numero catalogo generale	00634266
ESC - Ente schedatore	S261
ECP - Ente competente per tutela	S261

OG - BENE CULTURALE

AMB - Ambito di tutela MiBACT	storico artistico
CTG - Categoria	DOCUMENTAZIONE DEL PATRIMONIO PAESAGGISTICO
OGT - DEFINIZIONE BENE	
OGTD - Definizione	negativo
OGC - TRATTAMENTO CATALOGRAFICO	
OGCT - Trattamento catalografico	bene semplice
OGM - Modalità di individuazione	appartenenza ad una collezione o raccolta pubblica
OGR - Disponibilità del bene	bene disponibile

RV - RELAZIONI

RSE - RELAZIONI CON ALTRI BENI

RSER - Tipo relazione	è contenuto in
RSET - Tipo scheda	A
RSED - Definizione del bene	palazzo
RSEC - Identificativo univoco della scheda	0800241663

RSE - RELAZIONI CON ALTRI BENI

RSER - Tipo relazione	è in relazione con
-----------------------	--------------------

RSES - Specifiche tipo relazione	correlazione iconografica: gruppo di 3 riprese di vedute di Borgo Val di Taro
RSET - Tipo scheda	F
RSED - Definizione del bene	negativo
RSEC - Identificativo univoco della scheda	0800634265

LC - LOCALIZZAZIONE GEOGRAFICO - AMMINISTRATIVA

PVC - LOCALIZZAZIONE

PVCS - Stato	ITALIA
PVCR - Regione	Emilia-Romagna
PVCP - Provincia	BO
PVCC - Comune	Bologna

LDC - COLLOCAZIONE SPECIFICA

LDCT - Tipologia	palazzo
LDCQ - Qualificazione	senatoriale
LDCN - Denominazione attuale	Palazzo Dall'Armi Marescalchi
LDCF - Uso	ufficio
LDCU - Indirizzo	via IV Novembre, 5
LDCM - Denominazione raccolta	Soprintendenza per i Beni Architettonici e Paesaggistici per le province di Bologna, Modena e Reggio Emilia
LDCS - Specifiche	Archivio fotografico storico - Stanza climatizzata
LDCD - Riferimento cronologico	1969 post

LCN - Note

L'originario armadio ligneo in cui è stata rintracciata la lastra, si conserva nell'ammezzato del piano terra, in un corridoio verandato contiguo all'attuale archivio documentale. La maggior parte dei negativi conservati entro l'armadio erano mantenuti in posizione verticale da un sistema di binari in legno. Ogni singola collocazione è contrassegnata da un numero di ubicazione relativo alle lastre che erano contenute in tale spazio. Le matrici fotografiche, in seguito all'intervento conservativo, sono state spostate nella stanza climatizzata adibita ad Archivio fotografico storico, in armadi metallici a doppia anta, entro scatole di cartone acid-free.

ACB - ACCESSIBILITA' DEL BENE

ACBA - Accessibilità	si
-----------------------------	----

LA - ALTRE LOCALIZZAZIONI GEOGRAFICO - AMMINISTRATIVE

TLC - Tipo di localizzazione	luogo di provenienza/collocazione precedente
-------------------------------------	--

PRV - LOCALIZZAZIONE

PRVS - Stato	ITALIA
PRVR - Regione	Emilia-Romagna
PRVP - Provincia	BO
PRVC - Comune	Bologna

PRC - COLLOCAZIONE SPECIFICA

PRCT - Tipologia contenitore fisico	palazzo
--	---------

PRCF - Uso contenitore fisico	ufficio
PRCC - Complesso monumentale di appartenenza	Palazzo Garganelli
PRCU - Indicazioni viabilistiche	via Santo Stefano, 40
PRCM - Denominazione contenitore giuridico	Soprintendenza ai Monumenti dell'Emilia
PRD - DATI CRONOLOGICI	
PRDI - Riferimento cronologico/data inizio	1968
PRDU - Data fine	1969
UB - DATI PATRIMONIALI/INVENTARI/STIME/COLLEZIONI	
UBF - UBICAZIONE BENE	
UBFP - Fondo	Fondo Negativi - Soprintendenza BAP BO
UBFU - Titolo di unità archivistica	LASTRE 25_13x18/ da N_000596 a N_000623
INV - ALTRI INVENTARI	
INVN - Codice inventario	N_000603
INVD - Riferimento cronologico	2015
AU - DEFINIZIONE CULTURALE	
AUT - AUTORE/RESPONSABILITA'	
AUTJ - Ente schedatore	ICCD
AUTH - Codice identificativo	BAPA0201
AUTN - Nome scelto di persona o ente	Anonimo
AUTP - Tipo intestazione	NR
AUTA - Indicazioni cronologiche	XX metà
AUTR - Ruolo	fotografo principale
AUTM - Motivazione/fonte	dato non disponibile
SG - SOGGETTO	
SGT - SOGGETTO	
SGTI - Identificazione	Italia - Emilia Romagna - Veduta di Borgo Val di Taro
SGTI - Identificazione	Vedute - Paesaggio
SGTD - Indicazioni sul soggetto	Veduta di Borgo Val di Taro dal fianco sud - In primo piano una delle vie d'accesso al centro abitato che giungono da valle - Riproduzione da stampa positiva (?)
SGL - TITOLO	
SGLT - Titolo proprio	Borgotaro panorama
SGLS - Specifiche titolo	manoscritto sul pergamino
DT - CRONOLOGIA	
DTZ - CRONOLOGIA GENERICA	

DTZG - Fascia cronologica /periodo	XX
DTZS - Specifiche fascia cronologica/periodo	metà
DTS - CRONOLOGIA SPECIFICA	
DTSI - Da	1941
DTSV - Validità	ca
DTSF - A	1960
DTSL - Validità	ca
DTM - Motivazione/fonte	analisi tecnico-formale
MT - DATI TECNICI	
MTX - Indicazione di colore	BN
MTC - MATERIA E TECNICA	
MTCM - Materia	vetro
MTCT - Tecnica	gelatina ai sali d'argento
MIS - MISURE	
MISP - Riferimento alla parte	supporto primario
MISZ - Tipo di misura	altezzaxlunghezza
MISU - Unità di misura	mm
MISM - Valore	130 x 180
FRM - Formato	13 x 18
CO - CONSERVAZIONE E INTERVENTI	
STC - STATO DI CONSERVAZIONE	
STCC - Stato di conservazione	buono
STCS - Specifiche	specchio d'argento
STD - Modalità di conservazione	negativo conservato dentro busta e scatola acid-free
RST - INTERVENTI	
RSTP - Riferimento alla parte	supporto primario
RSTI - Tipo intervento	condizionamento, pulitura chimica, pulitura meccanica
RSTD - Riferimento cronologico	2014
RSTT - Descrizione intervento	pulitura meccanica lato emulsione; pulitura con miscela idroalcoolica lato vetro
RSTE - Ente responsabile	Soprintendenza BAP BO
RSTR - Ente finanziatore /sponsor	Fondazione del Monte di Bologna e Ravenna
RSTR - Ente finanziatore /sponsor	Fondazione Cassa di Risparmio di Modena
RSTR - Ente finanziatore /sponsor	Associazione Regionale Casse e Monti
RSTN	La Fototeca Sas di Elvira Tonelli

RSTO - Note	La lastra negativa, dopo la pulitura, è stata collocata in una busta di carta conservativa e posta verticalmente sul lato maggiore entro una scatola di cartone inerte. All'interno della scatola le lastre sono ordinate secondo il numero progressivo di inventario.
DA - DATI ANALITICI	
DES - Descrizione	La lastra era originariamente contenuta in una busta pergamina; tale custodia si conserva separatamente in una scatola. Il fototipo è la riproduzione di un positivo (?).
ISE - ISCRIZIONI/EMBLEMI/MARCHI/STEMMI/TIMBRI	
ISEP - Posizione	sul pergamino: recto
ISED - Definizione	iscrizione
ISEC - Classe di appartenenza	documentaria
ISEM - Materia e tecnica	a pennarello
ISEI - Trascrizione	BORGOTARO (PR)/ B V 175
ISE - ISCRIZIONI/EMBLEMI/MARCHI/STEMMI/TIMBRI	
ISEP - Posizione	sul pergamino: verso
ISED - Definizione	timbro
ISEC - Classe di appartenenza	documentaria
ISEM - Materia e tecnica	a inchiostro
ISEI - Trascrizione	BORGOTARO PANORAMA
NSC - Notizie storico-critiche	Riproduzione di un positivo (?) che mostra una parte del centro abitato di Borgo Val di Taro, riprendendo una delle vie di comunicazione verso valle che si aprono sul fianco meridionale del paese. Si segnalano ulteriori due riproduzioni N_000602 e N_000604, che documentano rispettivamente una panoramica a volo d'uccello del borgo e una strada che da monte entra nel centro abitato. Il gruppo delle tre riprese fu probabilmente realizzato attorno alla metà del Novecento, tra gli anni Quaranta e Sessanta.
TU - CONDIZIONE GIURIDICA E PROVVEDIMENTI DI TUTELA	
CDG - CONDIZIONE GIURIDICA	
CDGG - Indicazione generica	proprietà Stato
CDGS - Indicazione specifica	Ministero dei beni e delle attività culturali e del turismo - SBAP BO
CDGI - Indirizzo	via IV Novembre, 5 - Bologna
BPT - Provvedimenti di tutela - sintesi	no
DO - DOCUMENTAZIONE	
FTA - DOCUMENTAZIONE FOTOGRAFICA	
FTAN - Codice identificativo	SBAPBO/N_000603
FTAX - Genere	documentazione allegata
FTAP - Tipo	fotografia digitale (file)
FTAK - Nome file originale	N_000603.jpg
BIB - BIBLIOGRAFIA	
BIBJ - Ente schedatore	ICCD

BIBH - Codice identificativo	BAPB0204
BIBX - Genere	bibliografia di corredo
BIBF - Tipo	contributo in catalogo mostra
BIBM - Riferimento bibliografico completo	Monari Paola, La tormentata formazione degli uffici per la conservazione degli edifici monumentali, in Norma e arbitrio. Architetti e ingegneri a Bologna 1850-1950, a cura di Giuliano Greslieri, Pier Giorgio Massaretti, Venezia, Marsiglio, 2001, pp. 311-329.

AD - ACCESSO AI DATI

ADS - SPECIFICHE DI ACCESSO AI DATI

ADSP - Profilo di accesso	1
ADSM - Motivazione	scheda contenente dati liberamente accessibili

CM - CERTIFICAZIONE E GESTIONE DEI DATI

CMP - REDAZIONE E VERIFICA SCIENTIFICA

CMPD - Anno di redazione	2015
CMPN - Responsabile ricerca e redazione	Mengoli, Elisa
RSR - Referente verifica scientifica	Giudici, Corinna
FUR - Funzionario responsabile	Farinelli, Patrizia