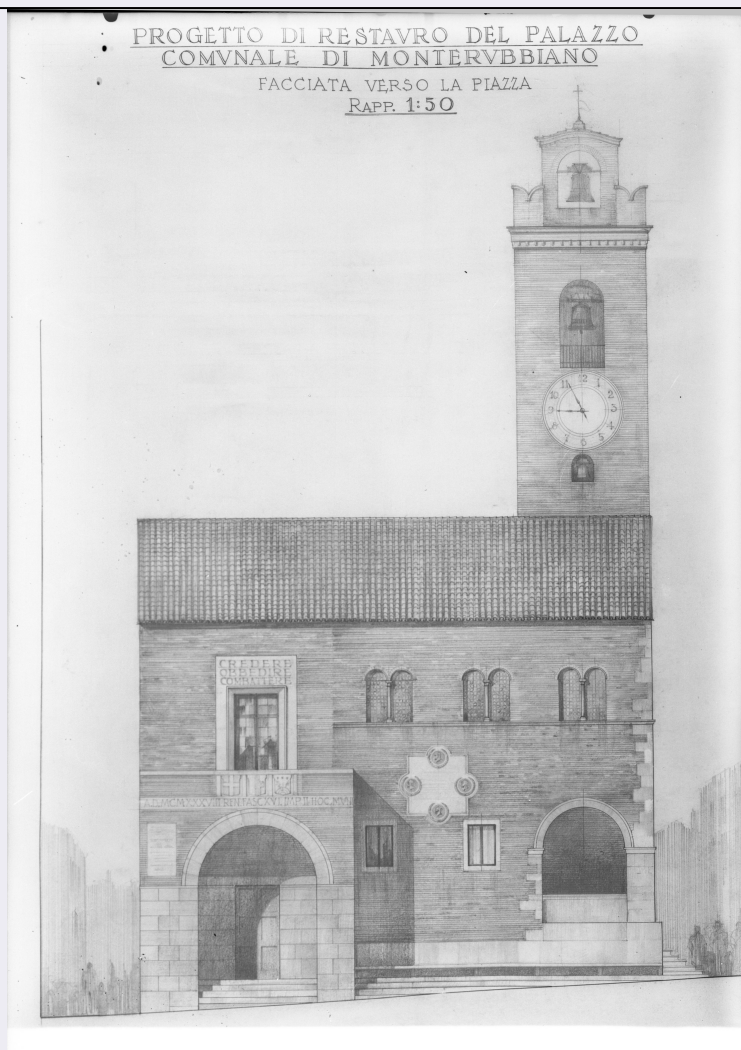


SCHEDA



CD - CODICI

TSK - Tipo scheda	F
LIR - Livello catalogazione	C
NCT - CODICE UNIVOCO	
NCTR - Codice Regione	08
NCTN - Numero catalogo generale	00634311
ESC - Ente schedatore	S261
ECP - Ente competente per tutela	S261

OG - BENE CULTURALE

AMB - Ambito di tutela MiBACT	storico artistico
CTG - Categoria	DOCUMENTAZIONE DEL PATRIMONIO ARCHITETTONICO
OGT - DEFINIZIONE BENE	
OGTD - Definizione	negativo
OGTT - Tipologia	servizio
OGTV - Configurazione strutturale e di contesto	insieme

QNT - QUANTITA'**QNTI - Quantità degli elementi**

6

OGC - TRATTAMENTO CATALOGRAFICO**OGCT - Trattamento catalografico**

bene complesso/bene composito - descrizione d'insieme

OGM - Modalità di individuazione

appartenenza ad una collezione o raccolta pubblica

OGR - Disponibilità del bene

bene disponibile

RV - RELAZIONI**RSE - RELAZIONI CON ALTRI BENI****RSER - Tipo relazione**

è contenuto in

RSET - Tipo scheda

A

RSED - Definizione del bene

palazzo

RSEC - Identificativo univoco della scheda

0800241663

LC - LOCALIZZAZIONE GEOGRAFICO - AMMINISTRATIVA**PVC - LOCALIZZAZIONE****PVCS - Stato**

ITALIA

PVCR - Regione

Emilia-Romagna

PVCP - Provincia

BO

PVCC - Comune

Bologna

LDC - COLLOCAZIONE SPECIFICA**LDCT - Tipologia**

palazzo

LDCQ - Qualificazione

senatoriale

LDCN - Denominazione attuale

Palazzo Dall'Armi Marescalchi

LDCF - Uso

ufficio

LDCU - Indirizzo

via IV Novembre, 5

LDCM - Denominazione raccolta

Soprintendenza per i Beni Architettonici e Paesaggistici per le province di Bologna, Modena e Reggio Emilia

LDCS - Specifiche

Archivio fotografico storico - Stanza climatizzata

LDCD - Riferimento cronologico

1969 post

LCN - Note

L'originario armadio ligneo in cui sono state rintracciate le lastre, si conserva nell'ammezzato del piano terra, in un corridoio verandato contiguo all'attuale archivio documentale. La maggior parte dei negativi conservati entro l'armadio erano mantenuti in posizione verticale da un sistema di binari in legno. Ogni singola collocazione è contrassegnata da un numero di ubicazione relativo alle lastre che erano contenute in tale spazio. Le matrici fotografiche, in seguito all'intervento conservativo, sono state spostate nella stanza climatizzata adibita ad Archivio fotografico storico, in armadi metallici a doppia anta, entro scatole di cartone acid-free.

ACB - ACCESSIBILITA' DEL BENE**ACBA - Accessibilità**

si

LA - ALTRE LOCALIZZAZIONI GEOGRAFICO - AMMINISTRATIVE

TLC - Tipo di localizzazione	luogo di provenienza/collocazione precedente
PRV - LOCALIZZAZIONE	
PRVS - Stato	ITALIA
PRVR - Regione	Emilia-Romagna
PRVP - Provincia	BO
PRVC - Comune	Bologna
PRC - COLLOCAZIONE SPECIFICA	
PRCT - Tipologia contenitore fisico	palazzo
PRCF - Uso contenitore fisico	ufficio
PRCC - Complesso monumentale di appartenenza	Palazzo Garganelli
PRCU - Indicazioni viabilistiche	via Santo Stefano, 40
PRCM - Denominazione contenitore giuridico	Soprintendenza ai Monumenti dell'Emilia
PRD - DATI CRONOLOGICI	
PRDI - Riferimento cronologico/data inizio	1968
PRDU - Data fine	1969
UB - DATI PATRIMONIALI/INVENTARI/STIME/COLLEZIONI	
UBF - UBICAZIONE BENE	
UBFP - Fondo	Fondo Negativi - Soprintendenza BAP BO
UBFU - Titolo di unità archivistica	LASTRE 25_13x18/ da N_000596 a N_000623
INV - ALTRI INVENTARI	
INVN - Codice inventario	da N_000607 a N_000609/ da N_000612 a N_000614
INVD - Riferimento cronologico	2015
AU - DEFINIZIONE CULTURALE	
AUT - AUTORE/RESPONSABILITA'	
AUTJ - Ente schedatore	ICCD
AUTH - Codice identificativo	BAPA0203
AUTN - Nome scelto di persona o ente	Anonimo
AUTP - Tipo intestazione	NR
AUTA - Indicazioni cronologiche	XX prima metà
AUTR - Ruolo	fotografo principale
AUTM - Motivazione/fonte	dato non disponibile
AUT - AUTORE/RESPONSABILITA'	
AUTJ - Ente schedatore	ICCD

AUTH - Codice identificativo	BAPA0241
AUTN - Nome scelto di persona o ente	Calzecchi Onesti, Carlo
AUTP - Tipo intestazione	P
AUTA - Indicazioni cronologiche	1886-1943
AUTR - Ruolo	architetto
AUTM - Motivazione/fonte	bibliografia
AUT - AUTORE/RESPONSABILITA'	
AUTJ - Ente schedatore	ICCD
AUTH - Codice identificativo	BAPA0240
AUTN - Nome scelto di persona o ente	Stanzani, Arrigo
AUTP - Tipo intestazione	P
AUTA - Indicazioni cronologiche	notizie anni Trenta-Cinquanta XX sec.
AUTS - Riferimento al nome	attribuito
AUTR - Ruolo	disegnatore
AUTW - Riferimento alla parte	manoscritto sui pergamini delle lastre N_000608 e N_000609
AUTM - Motivazione/fonte	iscrizione
SG - SOGGETTO	
SGT - SOGGETTO	
SGTI - Identificazione	Disegni architettonici - Progetti di restauro - Palazzi pubblici
SGTI - Identificazione	Italia - Marche - Monterubbiano - Progetto di restauro del Palazzo comunale
SGTI - Identificazione	Architetti - Italia - Sec. XX - Calzecchi Onesti, Carlo
SGTD - Indicazioni sul soggetto	Calzecchi Onesti, Carlo - Progetto di restauro del Palazzo comunale di Monterubbiano su disegno di Arrigo Stanzani, 1934 ca. - Riproduzioni dei disegni del prospetto principale, della veduta d'angolo verso la piazza, dello spaccato assonometrico del nuovo avancorpo da costruire (balconata in travertino)
SGL - TITOLO	
SGLT - Titolo proprio	Monterubbiano/ Palazzo Comunale/ Progetto di restauro/ Veduta prospettica
SGLS - Specifiche titolo	manoscritto sul pergamino di N_000607
SGL - TITOLO	
SGLT - Titolo proprio	Palazzo Comunale/ di Monterubbiano/ Progetto di ripristino/ riproduzione della prospettiva eseguita/ dall'arch. Stanzani
SGLS - Specifiche titolo	manoscritto sul pergamino di N_000608
SGL - TITOLO	
SGLT - Titolo proprio	Palazzo Comunale/ di Monterubbiano/ Progetto di ripristino/ riproduzione della facciata/disegnata da A. Stanzani
SGLS - Specifiche titolo	manoscritto sul pergamino di N_000609

SGL - TITOLO	
SGLT - Titolo proprio	Monterubbiano/ Palazzo Comunale/ Progetto di restauro/ Veduta prospettica/ - senza merlatura -
SGLS - Specifiche titolo	manoscritto sul pergamino di N_000612
SGL - TITOLO	
SGLT - Titolo proprio	Monterubbiano/ Palazzo Comunale/ Progetto di restauro/ Veduta prospettica/ (con merlatura)
SGLS - Specifiche titolo	manoscritto sul pergamino di N_000613
SGL - TITOLO	
SGLT - Titolo proprio	Monterubbiano/ Palazzo Comunale
SGLS - Specifiche titolo	manoscritto sul pergamino di N_000614
SGL - TITOLO	
SGLA - Titolo attribuito	Riprese dei disegni del progetto di restauro del Palazzo comunale di Monterubbiano (6 lastre)
SGLS - Specifiche titolo	del catalogatore
DT - CRONOLOGIA	
DTZ - CRONOLOGIA GENERICA	
DTZG - Fascia cronologica /periodo	XX
DTS - CRONOLOGIA SPECIFICA	
DTSI - Da	1934
DTSV - Validità	ca
DTSF - A	1934
DTSL - Validità	ca
DTM - Motivazione/fonte	bibliografia
DTT - Note	Dizionario biografico dei soprintendenti architetti 2011
MT - DATI TECNICI	
MTX - Indicazione di colore	BN
MTC - MATERIA E TECNICA	
MTCM - Materia	vetro
MTCT - Tecnica	gelatina ai sali d'argento
MIS - MISURE	
MISP - Riferimento alla parte	supporto primario
MISZ - Tipo di misura	altezzaxlunghezza
MISU - Unità di misura	mm
MISM - Valore	130 x 180
FRM - Formato	13 x 18
CO - CONSERVAZIONE E INTERVENTI	
STC - STATO DI CONSERVAZIONE	
STCC - Stato di conservazione	discreto
STCS - Specifiche	depositi, lacune, ossidazioni, specchio d'argento
	N_000607: maschera di carta nera su vetro/ N_000608: tracce di carta

STCN - Note	e colla sull'emulsione, scontorno con vernice rossa sull'emulsione, maschera di carta nera e vernice rossa nel lato vetro/ N_000609: maschera di carta nera nel lato vetro, piccole lacune dell'emulsione ai lati, scontorno con vernice rossa nel lato emulsione/ N_000612: maschera di carta nera ai 4 lati (lato vetro)/ N_000613: maschera di carta nera nel lato vetro, tracce di colla nel lato vetro e nel lato emulsione/ N_000614: maschera di carta nera nel lato vetro, tracce di colla sul lato vetro e sul lato emulsione, tracce di carta sull'emulsione
STD - Modalità di conservazione	negativi conservati dentro buste e scatola acid-free
STP - Proposte di interventi	rimozione tracce di carta
RST - INTERVENTI	
RSTP - Riferimento alla parte	supporto primario
RSTI - Tipo intervento	condizionamento, pulitura chimica, pulitura meccanica
RSTD - Riferimento cronologico	2014
RSTT - Descrizione intervento	pulitura meccanica lato emulsione/ pulitura con miscela idroalcolica lato vetro
RSTE - Ente responsabile	Soprintendenza BAP BO
RSTR - Ente finanziatore /sponsor	Fondazione del Monte di Bologna e Ravenna
RSTR - Ente finanziatore /sponsor	Fondazione Cassa di Risparmio di Modena
RSTR - Ente finanziatore /sponsor	Associazione Regionale Casse e Monti
RSTN	La Fototeca Sas di Elvira Tonelli
RSTO - Note	Le lastre negative, dopo la pulitura, sono state collocate in buste di carta conservativa e poste verticalmente sul lato maggiore entro una scatola di cartone inerte. All'interno della scatola le lastre sono ordinate secondo il numero progressivo di inventario.
DA - DATI ANALITICI	
DES - Descrizione	Il servizio fotografico è costituito da 6 lastre alla gelatina di formato 13 x 18, 2 orizzontali (N_000607, N_000609) e 4 verticali (N_000608, N_000612, N_000613, N_000614). Tutti i negativi erano originariamente contenuti nella loro busta pergamina; tali custodie si conservano separatamente. Le lastre presentano delle mascherature in carta nera, talvolta accompagnate da scontorni a vernice rossa (N_000608 e N_000609). Su quasi tutti i fototipi sono visibili le impronte del portalastre nei lati corti (nascoste, talvolta, dalla maschera nera).
ISE - ISCRIZIONI/EMBLEMI/MARCHI/STEMMI/TIMBRI	
ISEP - Posizione	sul pergamino della lastra inv. N_000607: recto
ISED - Definizione	iscrizione
ISEZ - Descrizione	pergamino prestampato contenente campi vuoti per i dati relativi alla collocazione, all'inventario, alla soggettazione del fototipo; successivamente compilato con i dati manoscritti ad inchiostro
ISEC - Classe di appartenenza	documentaria
ISEM - Materia e tecnica	tipografica

ISEM - Materia e tecnica	a inchiostro
ISEI - Trascrizione	MOBILE B SCAF. VI N. 188/INVENT. N./ LUOGO Monterubbiano /MONUMENTO Palazzo Comunale/ Progetto di restauro/ = Veduta prospettica =/ STAMPE N./ OSSERVAZIONI
ISE - ISCRIZIONI/EMBLEMI/MARCHI/STEMMI/TIMBRI	
ISEP - Posizione	sul pergamino della lastra inv. N_000608: recto
ISED - Definizione	iscrizione
ISEZ - Descrizione	pergamino prestampato contenente campi vuoti per i dati relativi alla collocazione, all'inventario, alla soggettazione del fototipo; successivamente compilato con i dati manoscritti ad inchiostro
ISEC - Classe di appartenenza	documentaria
ISEM - Materia e tecnica	tipografica
ISEM - Materia e tecnica	a inchiostro
ISEI - Trascrizione	MOBILE B SCAF. VI N. 189/INVENT. N./ LUOGO/MONUMENTO Palazzo Comunale/ di Monterubbiano/ Progetto di ripristino/ riproduzione della prospettiva/ eseguita dall'arch. Stanzani/ STAMPE N./ OSSERVAZIONI
ISE - ISCRIZIONI/EMBLEMI/MARCHI/STEMMI/TIMBRI	
ISEP - Posizione	all'interno del pergamino della lastra inv. N_000608
ISED - Definizione	iscrizione
ISEZ - Descrizione	foglietto manoscritto a lapis con indicazioni relative alla stampa del negativo
ISEC - Classe di appartenenza	documentaria
ISEM - Materia e tecnica	a matita
ISEI - Trascrizione	ingrand./ 18x24 [sottolineato]/ seppia
ISE - ISCRIZIONI/EMBLEMI/MARCHI/STEMMI/TIMBRI	
ISEP - Posizione	sul pergamino della lastra inv. N_000609.: recto
ISED - Definizione	iscrizione
ISEZ - Descrizione	pergamino prestampato contenente campi vuoti per i dati relativi alla collocazione, all'inventario, alla soggettazione del fototipo; successivamente compilato con i dati manoscritti ad inchiostro
ISEC - Classe di appartenenza	documentaria
ISEM - Materia e tecnica	tipografica
ISEM - Materia e tecnica	a inchiostro
ISEI - Trascrizione	MOBILE B SCAF. VI N. 190/INVENT. N./ LUOGO/MONUMENTO Palazzo Comunale/ di Monterubbiano/ Progetto di ripristino/ riproduzione della facciata/disegnata da A. Stanzani/ STAMPE N./ OSSERVAZIONI
ISE - ISCRIZIONI/EMBLEMI/MARCHI/STEMMI/TIMBRI	
ISEP - Posizione	sul pergamino della lastra inv. N_000612: recto
ISED - Definizione	iscrizione
ISEZ - Descrizione	pergamino prestampato contenente campi vuoti per i dati relativi alla collocazione, all'inventario, alla soggettazione del fototipo; successivamente compilato con i dati manoscritti ad inchiostro

ISEC - Classe di appartenenza	documentaria
ISEM - Materia e tecnica	tipografica
ISEM - Materia e tecnica	a inchiostro
ISEI - Trascrizione	MOBILE B SCAF. VI N. 192/INVENT. N./ LUOGO Monterubbiano /MONUMENTO Palazzo Comunale/ Progetto di restauro/ Veduta prospettica/ - senza merlatura -/ STAMPE N./ OSSERVAZIONI
ISE - ISCRIZIONI/EMBLEMI/MARCHI/STEMMI/TIMBRI	
ISEP - Posizione	sul pergamino della lastra inv. N_000613: recto
ISED - Definizione	iscrizione
ISEZ - Descrizione	pergamino prestampato contenente campi vuoti per i dati relativi alla collocazione, all'inventario, alla soggettazione del fototipo; successivamente compilato con i dati manoscritti ad inchiostro
ISEC - Classe di appartenenza	documentaria
ISEM - Materia e tecnica	tipografica
ISEM - Materia e tecnica	a inchiostro
ISEI - Trascrizione	MOBILE B SCAF. VI N. 193/INVENT. N./ LUOGO Monterubbiano /MONUMENTO Palazzo Comunale/ Progetto di restauro/ Veduta prospettica/ (con merlatura)/ STAMPE N./ OSSERVAZIONI
ISE - ISCRIZIONI/EMBLEMI/MARCHI/STEMMI/TIMBRI	
ISEP - Posizione	sul pergamino della lastra inv. N_000614: recto
ISED - Definizione	iscrizione
ISEZ - Descrizione	pergamino prestampato contenente campi vuoti per i dati relativi alla collocazione, all'inventario, alla soggettazione del fototipo; successivamente compilato con i dati manoscritti ad inchiostro
ISEC - Classe di appartenenza	documentaria
ISEM - Materia e tecnica	tipografica
ISEM - Materia e tecnica	a inchiostro
ISEI - Trascrizione	MOBILE B SCAF. 6 N. 191/INVENT. N./ LUOGO Monterubbiano /MONUMENTO Palazzo Comunale/ STAMPE N./ OSSERVAZIONI
	Il servizio fotografico di anonimo autore è costituito da un gruppo di 6 lastre, che riprendono i disegni per il progetto di restauro del Palazzo comunale di Monterubbiano, località delle Marche nei pressi di Fermo. La presenza di documentazione fotografica extra-territoriale, rispetto alla zona di competenza dell'ufficio bolognese, è spiegabile attraverso la figura dell'architetto Carlo Calzecchi Onesti (1886-1943), impiegato dal luglio del 1933 come reggente della Soprintendenza all'Arte Medioevale e Moderna dell'Emilia e della Romagna, poi in seguito dal dicembre 1935, come soprintendente incaricato. Calzecchi apparteneva per linea discendente paterna ad un illustre casato di Monterubbiano ed il legame col centro marchigiano si presentò in ben due differenti occasioni lavorative (estrane al contesto istituzionale dell'ufficio): curò tra il 1925 ed il 1939 i restauri della chiesa di Sant'Agostino e si occupò nel 1934 del ripristino del Palazzo comunale, aggiungendo, nel prospetto principale che si affaccia sulla piazza, una balconata sorretta da un arco in travertino bianco (vedi proiezione assonometrica del progetto dell' avancorpo N_000614). Solo due dei sei disegni che fanno parte del servizio, N_000608 e N_000609, riportano sul pergamino l'autore: Arrigo Stanzani -

NSC - Notizie storico-critiche

architetto, disegnatore e fotografo della soprintendenza - al quale sono attribuiti per confronto anche gli altri quattro disegni. Gli scatti vennero verosimilmente compiuti in una medesima occasione, si presume lo stesso anno della committenza del progetto. Fanno parte dell'insieme due vedute del prospetto orientale, N_000607 e N_000609; si segnala la presenza nel primo disegno di una lapide dedicatoria incorniciata da 4 tondi a bassorilievo e collocata a destra della balconata, sopra le due finestre del piano terreno (non raffigurata in N_000609). Analoga situazione per i rilievi prospettici che mostrano l'angolo del palazzo sulla piazza: N_000612 presenta la lapide precedentemente descritta, mentre N_000608 ne è priva; N_000613 è il solo disegno che mostra una merlatura nel palazzo, opzione in seguito non portata a compimento (gli unici merli realizzati sono infatti quella della torre dell'orologio, tracciati su tutti i disegni). Ricordato da Alfredo Barbacci (1896-1989), soprintendente ai Monumenti dell'Emilia dal 1943 al 1952 (ed in seguito tra il 1960 ed il 1963), Arrigo Stanzani fu impiegato come architetto interno dello stesso ufficio probabilmente dagli anni Trenta sino al periodo del dopoguerra. Così Barbacci lo menziona, in una nota conclusiva del saggio "La Basilica di San Francesco in Bologna e le sue secolari vicende" (in Bollettino d'Arte, 1953.XXXVIII, fascicolo I Gennaio-Marzo, pp. 69-75), citandolo accanto alle altre figure che operarono al suo fianco per la ricostruzione del complesso francescano: "Assieme ai benemeriti funzionari dei LL. PP. [lavori pubblici], debbo ricordare con gratitudine quelli della Soprintendenza, che mi coadiuvarono. In primo luogo l'ing. Vittore Amaldi [...], e così l'architetto Arrigo Stanzani e il professore Athos Corticelli che tracciarono i disegni occorrenti". L'architetto è spesso rintracciabile, all'interno dei fondi fotografici della Soprintendenza BAP di Bologna, nel doppio ruolo di disegnatore e di fotografo. Nel servizio oggetto di schedatura non è appurabile se l'autore delle riprese possa essere identificato con lo stesso Stanzani.

TU - CONDIZIONE GIURIDICA E PROVVEDIMENTI DI TUTELA**CDG - CONDIZIONE GIURIDICA**

CDGG - Indicazione generica	proprietà Stato
CDGS - Indicazione specifica	Ministero dei beni e delle attività culturali e del turismo - SBAP BO
CDGI - Indirizzo	via IV Novembre, 5 - Bologna
BPT - Provvedimenti di tutela - sintesi	no

DO - DOCUMENTAZIONE**FTA - DOCUMENTAZIONE FOTOGRAFICA**

FTAN - Codice identificativo	SBAPBO/N_000607
FTAX - Genere	documentazione allegata
FTAP - Tipo	fotografia digitale (file)
FTAM - Titolo/didascalia	inv. N_000607
FTAK - Nome file originale	N_000607.JPG

FTA - DOCUMENTAZIONE FOTOGRAFICA

FTAN - Codice identificativo	SBAPBO/N_000608
FTAX - Genere	documentazione allegata
FTAP - Tipo	fotografia digitale (file)

FTAM - Titolo/didascalia	inv. N_000608
FTAK - Nome file originale	N_000608.jpg
FTA - DOCUMENTAZIONE FOTOGRAFICA	
FTAN - Codice identificativo	SBAPBO/N_000609
FTAX - Genere	documentazione allegata
FTAP - Tipo	fotografia digitale (file)
FTAM - Titolo/didascalia	inv. N_000609
FTAK - Nome file originale	N_000609.jpg
FTA - DOCUMENTAZIONE FOTOGRAFICA	
FTAN - Codice identificativo	SBAPBO/N_000612
FTAX - Genere	documentazione allegata
FTAP - Tipo	fotografia digitale (file)
FTAM - Titolo/didascalia	inv. N_000612
FTAK - Nome file originale	N_000612.jpg
FTA - DOCUMENTAZIONE FOTOGRAFICA	
FTAN - Codice identificativo	SBAPBO/N_000613
FTAX - Genere	documentazione allegata
FTAP - Tipo	fotografia digitale (file)
FTAM - Titolo/didascalia	inv. N_000613
FTAK - Nome file originale	N_000613.jpg
FTA - DOCUMENTAZIONE FOTOGRAFICA	
FTAN - Codice identificativo	SBAPBO/N_000614
FTAX - Genere	documentazione allegata
FTAP - Tipo	fotografia digitale (file)
FTAM - Titolo/didascalia	inv. N_000614
FTAK - Nome file originale	N_000614.jpg
BIB - BIBLIOGRAFIA	
BIBJ - Ente schedatore	ICCD
BIBH - Codice identificativo	BAPB0273
BIBX - Genere	bibliografia di confronto
BIBF - Tipo	dizionario biografico
BIBM - Riferimento bibliografico completo	Dizionario biografico dei Soprintendenti Architetti (1909-1974), Ministero per i beni e le attività culturali, Direzione generale per il paesaggio, le belle arti, l'architettura e l'arte contemporanee, Centro studi per la storia del lavoro e delle comunità territoriali, Bologna, Bononia university press, 2011.
BIBN - Note	pp. 137-142
BIB - BIBLIOGRAFIA	
BIBJ - Ente schedatore	ICCD
BIBH - Codice identificativo	BAPB0204
BIBX - Genere	bibliografia di corredo
BIBF - Tipo	contributo in catalogo mostra
	Monari Paola, La tormentata formazione degli uffici per la conservazione degli edifici monumentali, in Norma e arbitrio.

**BIBM - Riferimento
bibliografico completo**

Architetti e ingegneri a Bologna 1850-1950, a cura di Giuliano Greslieri, Pier Giorgio Massaretti, Venezia, Marsiglio, 2001, pp. 311-329.

AD - ACCESSO AI DATI

ADS - SPECIFICHE DI ACCESSO AI DATI

ADSP - Profilo di accesso

1

ADSM - Motivazione

scheda contenente dati liberamente accessibili

CM - CERTIFICAZIONE E GESTIONE DEI DATI

CMP - REDAZIONE E VERIFICA SCIENTIFICA

CMPD - Anno di redazione

2015

**CMPN - Responsabile
ricerca e redazione**

Mengoli, Elisa

**RSR - Referente verifica
scientifica**

Giudici, Corinna

**FUR - Funzionario
responsabile**

Farinelli, Patrizia