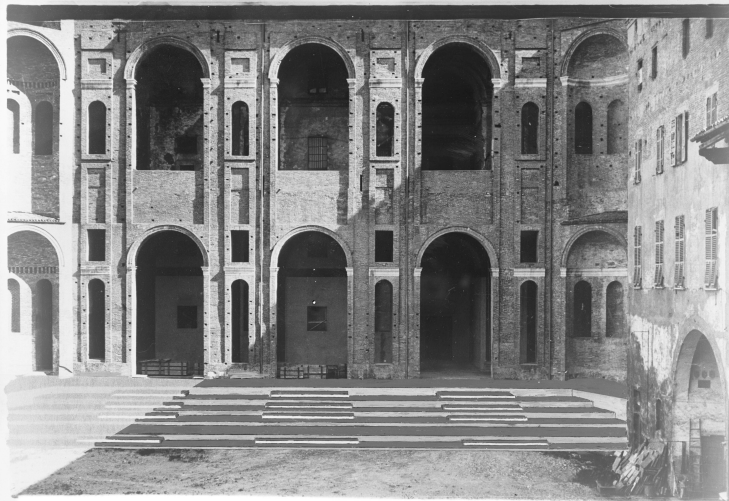


SCHEDA



CD - CODICI

TSK - Tipo scheda F

LIR - Livello catalogazione C

NCT - CODICE UNIVOCO

NCTR - Codice Regione 08

NCTN - Numero catalogo generale 00634253

ESC - Ente schedatore S261

ECP - Ente competente per tutela S261

OG - BENE CULTURALE

AMB - Ambito di tutela MiBACT storico artistico

CTG - Categoria DOCUMENTAZIONE DEL PATRIMONIO ARCHITETTONICO

OGT - DEFINIZIONE BENE

OGTD - Definizione negativo

OGC - TRATTAMENTO CATALOGRAFICO

OGCT - Trattamento catalografico bene semplice

OGM - Modalità di individuazione appartenenza ad una collezione o raccolta pubblica

OGR - Disponibilità del bene bene disponibile

RV - RELAZIONI

RSE - RELAZIONI CON ALTRI BENI

RSER - Tipo relazione è contenuto in

RSET - Tipo scheda A

RSED - Definizione del bene palazzo

RSEC - Identificativo univoco della scheda 0800241663

RSE - RELAZIONI CON ALTRI BENI

RSER - Tipo relazione	è in relazione con
RSES - Specifiche tipo relazione	correlazione iconografica: gruppo di 3 riproduzioni della medesima stampa positiva
RSET - Tipo scheda	F
RSED - Definizione del bene	negativo
RSEC - Identificativo univoco della scheda	0800634279

LC - LOCALIZZAZIONE GEOGRAFICO - AMMINISTRATIVA

PVC - LOCALIZZAZIONE

PVCS - Stato	ITALIA
PVCR - Regione	Emilia-Romagna
PVCP - Provincia	BO
PVCC - Comune	Bologna

LDC - COLLOCAZIONE SPECIFICA

LDCT - Tipologia	palazzo
LDCQ - Qualificazione	senatoriale
LDCN - Denominazione attuale	Palazzo Dall'Armi Marescalchi
LDCF - Uso	ufficio
LDCU - Indirizzo	via IV Novembre, 5
LDCM - Denominazione raccolta	Soprintendenza per i Beni Architettonici e Paesaggistici per le province di Bologna, Modena e Reggio Emilia
LDCS - Specifiche	Archivio fotografico storico - Stanza climatizzata
LDCD - Riferimento cronologico	1969 post

LCN - Note

L'originario armadio ligneo in cui è stata rintracciata la lastra, si conserva nell'ammezzato del piano terra, in un corridoio verandato contiguo all'attuale archivio documentale. La maggior parte dei negativi conservati entro l'armadio erano mantenuti in posizione verticale da un sistema di binari in legno. Ogni singola collocazione è contrassegnata da un numero di ubicazione relativo alle lastre che erano contenute in tale spazio. Le matrici fotografiche, in seguito all'intervento conservativo, sono state spostate nella stanza climatizzata adibita ad Archivio fotografico storico, in armadi metallici a doppia anta, entro scatole di cartone acid-free.

ACB - ACCESSIBILITA' DEL BENE

ACBA - Accessibilità	si
-----------------------------	----

LA - ALTRE LOCALIZZAZIONI GEOGRAFICO - AMMINISTRATIVE

TLC - Tipo di localizzazione	luogo di provenienza/collocazione precedente
-------------------------------------	--

PRV - LOCALIZZAZIONE

PRVS - Stato	ITALIA
PRVR - Regione	Emilia-Romagna
PRVP - Provincia	BO
PRVC - Comune	Bologna

PRC - COLLOCAZIONE SPECIFICA

PRCT - Tipologia	
-------------------------	--

contenitore fisico	palazzo
PRCF - Uso contenitore fisico	ufficio
PRCC - Complesso monumentale di appartenenza	Palazzo Garganelli
PRCU - Indicazioni viabilistiche	via Santo Stefano, 40
PRCM - Denominazione contenitore giuridico	Soprintendenza ai Monumenti dell'Emilia
PRD - DATI CRONOLOGICI	
PRDI - Riferimento cronologico/data inizio	1968
PRDU - Data fine	1969
UB - DATI PATRIMONIALI/INVENTARI/STIME/COLLEZIONI	
UBF - UBICAZIONE BENE	
UBFP - Fondo	Fondo Negativi - Soprintendenza BAP BO
UBFU - Titolo di unità archivistica	LASTRE 28_13x18/ da N_000724 a N_000735/ da N_000738 a N_000774
INV - ALTRI INVENTARI	
INVN - Codice inventario	N_000740
INVD - Riferimento cronologico	2015
AU - DEFINIZIONE CULTURALE	
AUT - AUTORE/RESPONSABILITA'	
AUTJ - Ente schedatore	ICCD
AUTH - Codice identificativo	BAPA0209
AUTN - Nome scelto di persona o ente	Anonimo
AUTP - Tipo intestazione	NR
AUTA - Indicazioni cronologiche	XX terzo quarto
AUTR - Ruolo	fotografo principale
AUTM - Motivazione/fonte	dato non disponibile
AUT - AUTORE/RESPONSABILITA'	
AUTJ - Ente schedatore	ICCD
AUTH - Codice identificativo	BAPA0223
AUTN - Nome scelto di persona o ente	Barozzi Jacopo detto Vignola
AUTP - Tipo intestazione	P
AUTA - Indicazioni cronologiche	1507-1573
AUTR - Ruolo	architetto
AUTM - Motivazione/fonte	bibliografia

SG - SOGGETTO**SGT - SOGGETTO**

SGTI - Identificazione	Italia - Emilia Romagna - Piacenza - Cortile di Palazzo Farnese
SGTI - Identificazione	Architettura - Palazzi - Cortili - Restauro
SGTI - Identificazione	Architetti - Italia - Sec. XVI - Barozzi, Jacopo detto Vignola
SGTD - Indicazioni sul soggetto	Piacenza - Palazzo Farnese - Veduta del fronte cortilizio con progetto di scalinata, durante i restauri iniziati nel 1962

SGL - TITOLO

SGLT - Titolo proprio	PIACENZA/ TEATRO FARNESE
SGLS - Specifiche titolo	manoscritto sul pergamino

DT - CRONOLOGIA**DTZ - CRONOLOGIA GENERICA**

DTZG - Fascia cronologica /periodo	XX
---	----

DTS - CRONOLOGIA SPECIFICA

DTSI - Da	1966
DTSV - Validità	(?)
DTSF - A	1966
DTSL - Validità	(?)
DTM - Motivazione/fonte	bibliografia
DTM - Motivazione/fonte	analisi storica
DTM - Motivazione/fonte	confronto
DTT - Note	con N_000739

MT - DATI TECNICI

MTX - Indicazione di colore	BN
MTC - MATERIA E TECNICA	
MTCM - Materia	vetro
MTCT - Tecnica	gelatina ai sali d'argento

MIS - MISURE

MISP - Riferimento alla parte	supporto primario
MISZ - Tipo di misura	altezzaxlunghezza
MISU - Unità di misura	mm
MISM - Valore	130 x 180
FRM - Formato	13 x 18

CO - CONSERVAZIONE E INTERVENTI**STC - STATO DI CONSERVAZIONE**

STCC - Stato di conservazione	buono
STCS - Specifiche	alterazioni, specchio d'argento
STCN - Note	alterazione del vetro, nastro isolante rosso nel lato vetro
STD - Modalità di conservazione	negativo conservato dentro busta e scatola acid-free
STP - Proposte di interventi	rimozione del nastro isolante

RST - INTERVENTI

RSTP - Riferimento alla parte	supporto primario
RSTI - Tipo intervento	condizionamento, pulitura chimica, pulitura meccanica
RSTD - Riferimento cronologico	2014
RSTT - Descrizione intervento	pulitura meccanica lato emulsione; pulitura con miscela idroalcolica lato vetro
RSTE - Ente responsabile	Soprintendenza BAP BO
RSTR - Ente finanziatore /sponsor	Fondazione del Monte di Bologna e Ravenna
RSTR - Ente finanziatore /sponsor	Fondazione Cassa di Risparmio di Modena
RSTR - Ente finanziatore /sponsor	Associazione Regionale Casse e Monti
RSTN	La Fototeca Sas di Elvira Tonelli
RSTO - Note	La lastra negativa, dopo la pulitura, è stata collocata in una busta di carta conservativa e posta verticalmente sul lato maggiore entro una scatola di cartone inerte. All'interno della scatola le lastre sono ordinate secondo il numero progressivo di inventario.

DA - DATI ANALITICI**DES - Descrizione**

La lastra era originariamente contenuta in una busta pergamina; tale custodia si conserva separatamente in una scatola. Il negativo è una riproduzione da positivo. Si segnala la presenza di nastro isolante rosso nella parte inferiore del lato vetro.

ISE - ISCRIZIONI/EMBLEMI/MARCHI/STEMMI/TIMBRI

ISEP - Posizione	sul pergamino: recto
ISED - Definizione	iscrizione
ISEC - Classe di appartenenza	documentaria
ISEM - Materia e tecnica	a pennarello
ISEI - Trascrizione	PIACENZA/ TEATRO FARNESE/ B VI/ 140
NSC - Notizie storico-critiche	<p>Il presente negativo è la riproduzione di una stampa positiva, che fotografa il fronte cortilizio sud-orientale di Palazzo Farnese a Piacenza; l'originale doveva presentare un intervento di assemblaggio nella parte inferiore, dove è ben visibile la sovrapposizione di un disegno di scalinate all'immagine fotografica. Il positivo così approntato venne fotografato ben 3 volte: oltre alla lastra in esame, si vedano N_000409 e N_000410. La simulazione della scalinata nel lato del cortile, oltre al titolo sul pergamino - apparentemente improprio - "Teatro Farnese", riconducono ai primi interventi di recupero del grandioso complesso incompiuto, iniziati nella prima metà degli anni Sessanta. E' da collocarsi precisamente nel 1962 il primo stanziamento di fondi del Comune per il progetto di restauro della mole farnesiana (vedi BIB: 1988, p. 268). E' probabile che il progetto della scalinata, forse un ricordo della cavea del teatro all'aperto che doveva trovare luogo nel cortile, sia da collocarsi in quel giro d'anni (da segnalare che il teatro doveva aprirsi sul lato nord-est del cortile, non su quello ripreso di sud-est). Si precisa meglio l'intenzione delle 3 riprese in esame al confronto con la lastra N_000739, fotografia di un disegno del fronte del palazzo, edito in una pubblicazione del dicembre del</p>

1965; la figurazione, copiata da Vignola, presenta il progetto della suddetta scalinata: dalla possibilità che la ripresa del disegno sia collocabile cronologicamente intorno al 1966, si estende tale datazione dubitativa per confronto alle 3 lastre in oggetto. Nel 1963 inoltre il Ministero della Pubblica Istruzione finanziò il recupero della facciata cortilizia interna (1988, p.75); il fronte dell'immagine appare effettivamente già toccato dagli interventi: la doppia esedra di sinistra - speculare a quella di destra - in alcune riprese effettuate durante l'ultima guerra non compare, al suo posto si trovavano quattro ballatoi (vedi BIB: 1982, p. 333). La situazione nelle 3 lastre mostra ancora, tuttavia, le triple nicchie di ogni intercolumnio aperte, diversamente dalla tamponatura in mattoni che in seguito le nascose (tale scelta non fu sempre accolta favorevolmente: "si è così stravolto lo straordinario non finito del cortile e la sottile idea chiaroscurale e diaframmatica del Vignola", 1982, p. 435).

TU - CONDIZIONE GIURIDICA E PROVVEDIMENTI DI TUTELA

CDG - CONDIZIONE GIURIDICA

CDGG - Indicazione generica	proprietà Stato
CDGS - Indicazione specifica	Ministero dei beni e delle attività culturali e del turismo - SBAP BO
CDGI - Indirizzo	via IV Novembre, 5 - Bologna
BPT - Provvedimenti di tutela - sintesi	no

DO - DOCUMENTAZIONE

FTA - DOCUMENTAZIONE FOTOGRAFICA

FTAN - Codice identificativo	SBAPBO/N_000740
FTAX - Genere	documentazione allegata
FTAP - Tipo	fotografia digitale (file)
FTAK - Nome file originale	N_000740.JPG

BIB - BIBLIOGRAFIA

BIBJ - Ente schedatore	ICCD
BIBH - Codice identificativo	BAPB0245
BIBX - Genere	bibliografia di confronto
BIBF - Tipo	monografia
BIBM - Riferimento bibliografico completo	Il Palazzo Farnese di Piacenza, a cura dell'Ente Provinciale per il Turismo di Piacenza, Piacenza, 1965, Unione Tipografica Editrice Piacentina.

BIB - BIBLIOGRAFIA

BIBJ - Ente schedatore	ICCD
BIBH - Codice identificativo	BAPB0246
BIBX - Genere	bibliografia di confronto
BIBF - Tipo	monografia
BIBM - Riferimento bibliografico completo	Il Palazzo Farnese di Piacenza. Storia, restauro, utilizzazione, a cura dell'Ente per il restauro di Palazzo Farnese, Piacenza, 1988, Tip.Le.Co.

BIB - BIBLIOGRAFIA

BIBJ - Ente schedatore	ICCD
BIBH - Codice identificativo	BAPB0247

BIBX - Genere	bibliografia di confronto
BIBF - Tipo	monografia
BIBM - Riferimento bibliografico completo	Adorni Bruno, L'architettura farnesiana a Piacenza, Parma, 1982, Luigi Battei.
BIB - BIBLIOGRAFIA	
BIBJ - Ente schedatore	ICCD
BIBH - Codice identificativo	BAPB0204
BIBX - Genere	bibliografia di corredo
BIBF - Tipo	contributo in catalogo mostra
BIBM - Riferimento bibliografico completo	Monari Paola, La tormentata formazione degli uffici per la conservazione degli edifici monumentali, in Norma e arbitrio. Architetti e ingegneri a Bologna 1850-1950, a cura di Giuliano Greslieri, Pier Giorgio Massaretti, Venezia, Marsiglio, 2001, pp. 311-329.
AD - ACCESSO AI DATI	
ADS - SPECIFICHE DI ACCESSO AI DATI	
ADSP - Profilo di accesso	1
ADSM - Motivazione	scheda contenente dati liberamente accessibili
CM - CERTIFICAZIONE E GESTIONE DEI DATI	
CMP - REDAZIONE E VERIFICA SCIENTIFICA	
CMPD - Anno di redazione	2015
CMPN - Responsabile ricerca e redazione	Mengoli, Elisa
RSR - Referente verifica scientifica	Giudici, Corinna
FUR - Funzionario responsabile	Farinelli, Patrizia