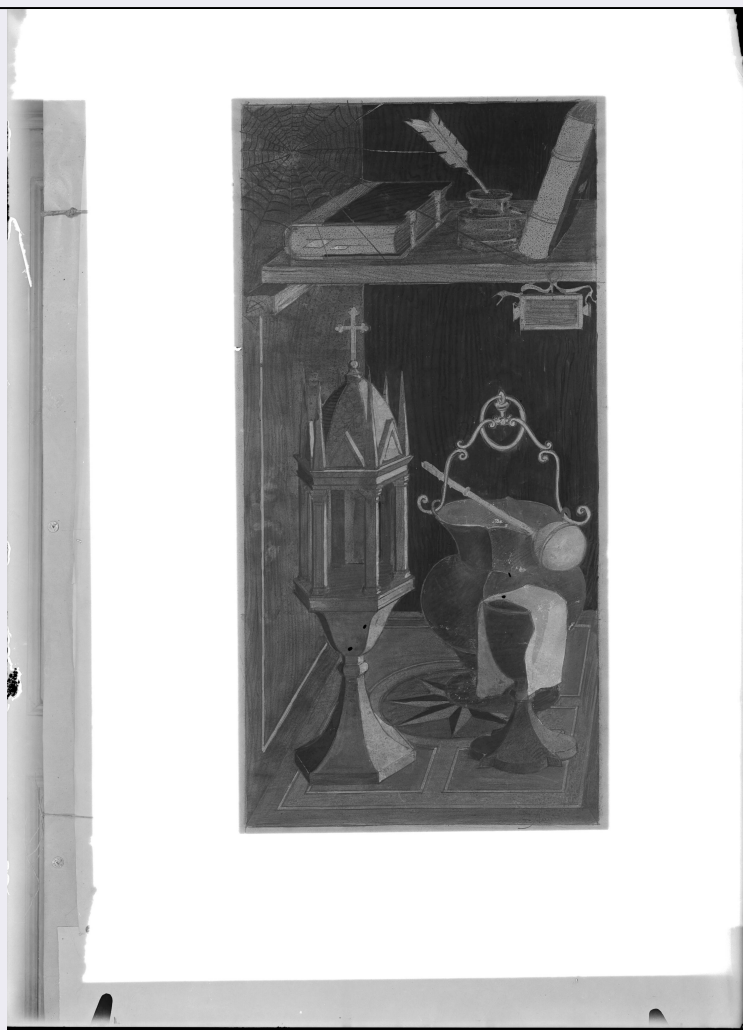


# SCHEDA



## CD - CODICI

TSK - Tipo scheda	F
LIR - Livello catalogazione	C
NCT - CODICE UNIVOCO	
NCTR - Codice Regione	08
NCTN - Numero catalogo generale	00634155
ESC - Ente schedatore	S261
ECP - Ente competente per tutela	S261

## OG - BENE CULTURALE

AMB - Ambito di tutela MiBACT	storico artistico
CTG - Categoria	DOCUMENTAZIONE DEL PATRIMONIO STORICO ARTISTICO
OGT - DEFINIZIONE BENE	
OGTD - Definizione	negativo
OGC - TRATTAMENTO CATALOGRAFICO	
OGCT - Trattamento catalografico	bene semplice
OGM - Modalità di	

<b>individuazione</b>	appartenenza ad una collezione o raccolta pubblica
<b>OGR - Disponibilità del bene</b>	bene disponibile
<b>RV - RELAZIONI</b>	
<b>RSE - RELAZIONI CON ALTRI BENI</b>	
<b>RSER - Tipo relazione</b>	è contenuto in
<b>RSET - Tipo scheda</b>	A
<b>RSED - Definizione del bene</b>	palazzo
<b>RSEC - Identificativo univoco della scheda</b>	0800241663
<b>LC - LOCALIZZAZIONE GEOGRAFICO - AMMINISTRATIVA</b>	
<b>PVC - LOCALIZZAZIONE</b>	
<b>PVCS - Stato</b>	ITALIA
<b>PVCR - Regione</b>	Emilia-Romagna
<b>PVCP - Provincia</b>	BO
<b>PVCC - Comune</b>	Bologna
<b>LDC - COLLOCAZIONE SPECIFICA</b>	
<b>LDCT - Tipologia contenitore fisico</b>	palazzo
<b>LDCQ - Qualificazione contenitore fisico</b>	senatoriale
<b>LDCN - Denominazione contenitore fisico</b>	Palazzo Dall'Armi Marescalchi
<b>LDCF - Uso contenitore fisico</b>	ufficio
<b>LDCU - Indicazioni viabilistiche</b>	via IV Novembre, 5
<b>LDCM - Denominazione contenitore giuridico</b>	Soprintendenza per i Beni Architettonici e Paesaggistici per le province di Bologna, Modena e Reggio Emilia
<b>LDCS - Specifiche</b>	Archivio fotografico storico - Stanza climatizzata
<b>LDCD - Riferimento cronologico</b>	1969 post
<b>LCN - Note</b>	L'originario armadio ligneo in cui è stata rintracciata la lastra, si conserva nell'ammezzato del piano terra, in un corridoio verandato contiguo all'attuale archivio documentale. La maggior parte dei negativi conservati entro l'armadio erano mantenuti in posizione verticale da un sistema di binari in legno. Ogni singola collocazione è contrassegnata da un numero di ubicazione relativo alle lastre che erano contenute in tale spazio. Le matrici fotografiche, in seguito all'intervento conservativo, sono state spostate nella stanza climatizzata adibita ad Archivio fotografico storico, in armadi metallici a doppia anta, entro scatole di cartone acid-free.
<b>ACB - ACCESSIBILITA' DEL BENE</b>	
<b>ACBA - Accessibilità</b>	si
<b>LA - ALTRE LOCALIZZAZIONI GEOGRAFICO - AMMINISTRATIVE</b>	
<b>TLC - Tipo di localizzazione</b>	luogo di provenienza/collocazione precedente
<b>PRV - LOCALIZZAZIONE</b>	
<b>PRVS - Stato</b>	ITALIA

<b>PRVR - Regione</b>	Emilia-Romagna
<b>PRVP - Provincia</b>	BO
<b>PRVC - Comune</b>	Bologna
<b>PRC - COLLOCAZIONE SPECIFICA</b>	
<b>PRCT - Tipologia contenitore fisico</b>	palazzo
<b>PRCF - Uso contenitore fisico</b>	ufficio
<b>PRCC - Complesso monumentale di appartenenza</b>	Palazzo Garganelli
<b>PRCU - Indicazioni viabilistiche</b>	via Santo Stefano, 40
<b>PRCM - Denominazione contenitore giuridico</b>	Soprintendenza ai Monumenti dell'Emilia
<b>PRD - DATI CRONOLOGICI</b>	
<b>PRDI - Riferimento cronologico/data inizio</b>	1968
<b>PRDU - Data fine</b>	1969
<b>UB - DATI PATRIMONIALI/INVENTARI/STIME/COLLEZIONI</b>	
<b>UBF - UBICAZIONE BENE</b>	
<b>UBFP - Fondo</b>	Fondo Negativi - Soprintendenza BAP BO
<b>UBFU - Titolo di unità archivistica</b>	LASTRE 29_13x18/ da N_000775 a N_000807/ da N_000809 a N_000812
<b>INV - ALTRI INVENTARI</b>	
<b>INVN - Codice inventario</b>	N_000807
<b>INVD - Riferimento cronologico</b>	2015
<b>AU - DEFINIZIONE CULTURALE</b>	
<b>AUT - AUTORE/RESPONSABILITA'</b>	
<b>AUTJ - Ente schedatore</b>	ICCD
<b>AUTH - Codice identificativo</b>	BAPA0240
<b>AUTN - Nome scelto di persona o ente</b>	Stanzani, Arrigo
<b>AUTP - Tipo intestazione</b>	P
<b>AUTA - Indicazioni cronologiche</b>	notizie anni Trenta-Cinquanta XX sec.
<b>AUTI - Indicazione del nome e dell'indirizzo</b>	Stanzani
<b>AUTR - Ruolo</b>	fotografo principale
<b>AUTM - Motivazione/fonte</b>	iscrizione
<b>AUTZ - Note</b>	manoscritto sul pergamino
<b>AUT - AUTORE/RESPONSABILITA'</b>	
<b>AUTJ - Ente schedatore</b>	ICCD
<b>AUTH - Codice</b>	

<b>identificativo</b>	BAPA0240
<b>AUTN - Nome scelto di persona o ente</b>	Stanzani, Arrigo
<b>AUTP - Tipo intestazione</b>	P
<b>AUTA - Indicazioni cronologiche</b>	notizie anni Trenta-Cinquanta XX sec.
<b>AUTR - Ruolo</b>	disegnatore
<b>AUTM - Motivazione/fonte</b>	iscrizione
<b>AUTZ - Note</b>	manoscritto sul pergamino

## SG - SOGGETTO

### SGT - SOGGETTO

<b>SGTI - Identificazione</b>	Disegni - Bozzetti - Progetti
<b>SGTI - Identificazione</b>	Tarsie - Chiese - Progetto di tarsia per una porta del chiostro di San Domenico a Bologna
<b>SGTI - Identificazione</b>	Architetti - Italia - Sec. XX - Stanzani, Arrigo
<b>SGTD - Indicazioni sul soggetto</b>	Stanzani, Arrigo - Disegno di un riquadro da realizzare a tarsia lignea per una porta del chiostro di San Domenico - 1951

### SGL - TITOLO

<b>SGLT - Titolo proprio</b>	Bologna/ Riproduzioni di un cartone/ eseguito dall'arch. Stanzani/ per tarsia da collocarsi in/ un riquadro di porta del chiostro [SIC]/ della Chiesa di San Domenico
<b>SGLS - Specifiche titolo</b>	manoscritto sul pergamino

## DT - CRONOLOGIA

### DTZ - CRONOLOGIA GENERICA

<b>DTZG - Fascia cronologica /periodo</b>	XX
---	----

### DTS - CRONOLOGIA SPECIFICA

<b>DTSI - Da</b>	1951/06/00
<b>DTSF - A</b>	1951/06/00
<b>DTM - Motivazione/fonte</b>	data
<b>DTT - Note</b>	manoscritto sul pergamino

## LR - LUOGO E DATA DELLA RIPRESA

<b>LRD - Data della ripresa</b>	1951/06/00
---------------------------------	------------

## MT - DATI TECNICI

<b>MTX - Indicazione di colore</b>	BN
<b>MTC - MATERIA E TECNICA</b>	
<b>MTCM - Materia</b>	vetro
<b>MTCT - Tecnica</b>	gelatina ai sali d'argento
<b>MIS - MISURE</b>	
<b>MISP - Riferimento alla parte</b>	supporto primario
<b>MISZ - Tipo di misura</b>	altezzaxlunghezza
<b>MISU - Unità di misura</b>	mm
<b>MISM - Valore</b>	180 x 130
<b>FRM - Formato</b>	13 x 18

**CO - CONSERVAZIONE E INTERVENTI****STC - STATO DI CONSERVAZIONE**

<b>STCC - Stato di conservazione</b>	buono
<b>STCS - Specifiche</b>	lacune
<b>STCN - Note</b>	maschera in carta nera nel lato vetro; lacuna dell'emulsione nell'angolo superiore destro
<b>STD - Modalità di conservazione</b>	negativo conservato dentro busta e scatola acid-free

**RST - INTERVENTI**

<b>RSTP - Riferimento alla parte</b>	supporto primario
<b>RSTI - Tipo intervento</b>	condizionamento, pulitura chimica, pulitura meccanica
<b>RSTD - Riferimento cronologico</b>	2014
<b>RSTT - Descrizione intervento</b>	pulitura meccanica lato emulsione; pulitura con miscela idroalcolica lato vetro
<b>RSTE - Ente responsabile</b>	Soprintendenza BAP BO
<b>RSTR - Ente finanziatore /sponsor</b>	Fondazione del Monte di Bologna e Ravenna
<b>RSTR - Ente finanziatore /sponsor</b>	Fondazione Cassa di Risparmio di Modena
<b>RSTR - Ente finanziatore /sponsor</b>	Associazione Regionale Casse e Monti
<b>RSTN</b>	La Fototeca Sas di Elvira Tonelli
<b>RSTO - Note</b>	La lastra negativa, dopo la pulitura, è stata collocata in una busta di carta conservativa e posta verticalmente sul lato maggiore entro una scatola di cartone inerte. All'interno della scatola le lastre sono ordinate secondo il numero progressivo di inventario.

**DA - DATI ANALITICI**

<b>DES - Descrizione</b>	La lastra era originariamente contenuta in una busta pergamina; tale custodia si conserva separatamente in una scatola. Sul fototipo sono visibili le impronte del portalastra; inoltre presenta una mascheratura in carta nera nel lato vetro.
--------------------------	---

**ISE - ISCRIZIONI/EMBLEMI/MARCHI/STEMMI/TIMBRI**

<b>ISEP - Posizione</b>	sul pergamino: recto
<b>ISED - Definizione</b>	iscrizione
<b>ISEZ - Descrizione</b>	pergamino prestampato contenente campi vuoti per i dati relativi alla collocazione, all'inventario, alla soggettazione del fototipo; successivamente compilato con i dati manoscritti ad inchiostro
<b>ISEC - Classe di appartenenza</b>	documentaria
<b>ISEM - Materia e tecnica</b>	tipografica
<b>ISEM - Materia e tecnica</b>	a inchiostro
<b>ISEI - Trascrizione</b>	R. SOPRINTENDENZA/ AI MONUMENTI DELL'EMILIA/ MOBILE B SCAF. 5 N. 195/INVENTARIO N./ PROV. Bologna COMUNE Bologna/ LOCALITA' Bologna/ MONUMENTO Riproduzioni di un cartone/ eseguito dall'arch. Stanzani/ per tarsia da

collocarsi/ in riquadro/ di porta del chiostro [SIC, non coro]/ della Chiesa di S. Domenico/ FOTOGRAFO Stanzani/ DATA luglio 951/ OSSERVAZIONI

NSC - Notizie storico-critiche

.....

## TU - CONDIZIONE GIURIDICA E PROVVEDIMENTI DI TUTELA

### CDG - CONDIZIONE GIURIDICA

CDGG - Indicazione generica	proprietà Stato
CDGS - Indicazione specifica	Ministero dei beni e delle attività culturali e del turismo - SBAP BO
CDGI - Indirizzo	via IV Novembre, 5 - Bologna
BPT - Provvedimenti di tutela - sintesi	no

## DO - DOCUMENTAZIONE

### FTA - DOCUMENTAZIONE FOTOGRAFICA

FTAN - Codice identificativo	SBAPBO/N_000807
FTAX - Genere	documentazione allegata
FTAP - Tipo	fotografia digitale (file)
FTAK - Nome file originale	N_000807.jpg

### BIB - BIBLIOGRAFIA

BIBJ - Ente schedatore	ICCD
BIBH - Codice identificativo	BAPB0214
BIBX - Genere	bibliografia di confronto
BIBF - Tipo	guida
BIBM - Riferimento bibliografico completo	Guida di Bologna, a cura di Corrado Ricci, Guido Zucchini, Andrea Emiliani, Bologna, Edizioni Alfa, 1930-1950 (1968).

### BIB - BIBLIOGRAFIA

BIBJ - Ente schedatore	ICCD
BIBH - Codice identificativo	BAPB0204
BIBX - Genere	bibliografia di corredo
BIBF - Tipo	contributo in catalogo mostra
BIBM - Riferimento bibliografico completo	Monari Paola, La tormentata formazione degli uffici per la conservazione degli edifici monumentali, in Norma e arbitrio. Architetti e ingegneri a Bologna 1850-1950, a cura di Giuliano Greslieri, Pier Giorgio Massaretti, Venezia, Marsiglio, 2001, pp. 311-329.

## AD - ACCESSO AI DATI

### ADS - SPECIFICHE DI ACCESSO AI DATI

ADSP - Profilo di accesso	1
ADSM - Motivazione	scheda contenente dati liberamente accessibili

## CM - CERTIFICAZIONE E GESTIONE DEI DATI

### CMP - REDAZIONE E VERIFICA SCIENTIFICA

CMPD - Anno di redazione	2015
CMPN - Responsabile ricerca e redazione	Mengoli, Elisa

**RSR - Referente verifica  
scientifica**

Giudici, Corinna

**FUR - Funzionario  
responsabile**

Farinelli, Patrizia