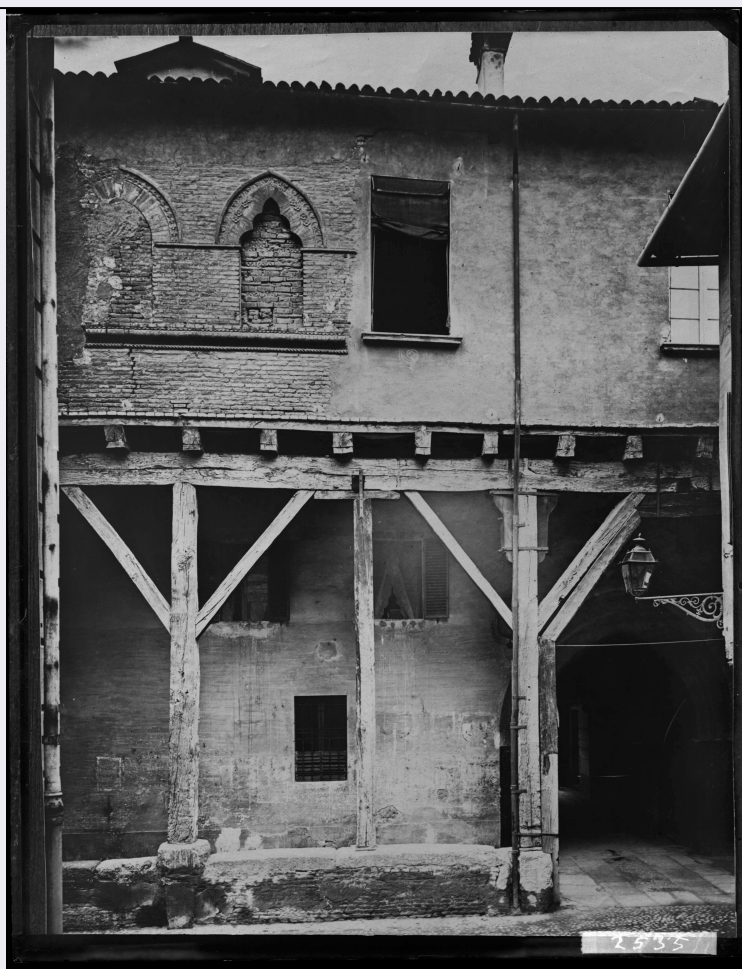


SCHEDA



CD - CODICI

TSK - Tipo scheda	F
LIR - Livello catalogazione	C
NCT - CODICE UNIVOCO	
NCTR - Codice Regione	08
NCTN - Numero catalogo generale	00634175
ESC - Ente schedatore	S261
ECP - Ente competente per tutela	S261

OG - BENE CULTURALE

AMB - Ambito di tutela MiBACT	storico artistico
CTG - Categoria	DOCUMENTAZIONE DEL PATRIMONIO ARCHITETTONICO
OGT - DEFINIZIONE BENE	
OGTD - Definizione	negativo
OGC - TRATTAMENTO CATALOGRAFICO	
OGCT - Trattamento catalografico	bene semplice
OGM - Modalità di individuazione	appartenenza ad una collezione o raccolta pubblica

OGR - Disponibilità del bene	bene disponibile
-------------------------------------	------------------

RV - RELAZIONI

RSE - RELAZIONI CON ALTRI BENI

RSER - Tipo relazione	è contenuto in
------------------------------	----------------

RSET - Tipo scheda	A
---------------------------	---

RSED - Definizione del bene	palazzo
------------------------------------	---------

RSEC - Identificativo univoco della scheda	0800241663
---	------------

RSE - RELAZIONI CON ALTRI BENI

RSER - Tipo relazione	è in relazione con
------------------------------	--------------------

RSES - Specifiche tipo relazione	correlazione iconografica: gruppo di 2 riprese di Palazzo Grassi a Bologna (prima e dopo il restauro)
---	---

RSET - Tipo scheda	F
---------------------------	---

RSED - Definizione del bene	negativo
------------------------------------	----------

RSEC - Identificativo univoco della scheda	1200001781
---	------------

LC - LOCALIZZAZIONE GEOGRAFICO - AMMINISTRATIVA

PVC - LOCALIZZAZIONE

PVCS - Stato	ITALIA
---------------------	--------

PVCR - Regione	Emilia-Romagna
-----------------------	----------------

PVCP - Provincia	BO
-------------------------	----

PVCC - Comune	Bologna
----------------------	---------

LDC - COLLOCAZIONE SPECIFICA

LDCT - Tipologia	palazzo
-------------------------	---------

LDCQ - Qualificazione	senatoriale
------------------------------	-------------

LDCN - Denominazione attuale	Palazzo Dall'Armi Marescalchi
-------------------------------------	-------------------------------

LDCF - Uso	ufficio
-------------------	---------

LDCU - Indirizzo	via IV Novembre, 5
-------------------------	--------------------

LDCM - Denominazione raccolta	Soprintendenza per i Beni Architettonici e Paesaggistici per le province di Bologna, Modena e Reggio Emilia
--------------------------------------	---

LDCS - Specifiche	Archivio fotografico storico - Stanza climatizzata
--------------------------	--

LDCD - Riferimento cronologico	1969 post
---------------------------------------	-----------

LCN - Note

L'originario armadio ligneo in cui è stata rintracciata la lastra, si conserva nell'ammezzato del piano terra, in un corridoio verandato contiguo all'attuale archivio documentale. La maggior parte dei negativi conservati entro l'armadio erano mantenuti in posizione verticale da un sistema di binari in legno. Ogni singola collocazione è contrassegnata da un numero di ubicazione relativo alle lastre che erano contenute in tale spazio. Le matrici fotografiche, in seguito all'intervento conservativo, sono state spostate nella stanza climatizzata adibita ad Archivio fotografico storico, in armadi metallici a doppia anta, entro scatole di cartone acid-free.

ACB - ACCESSIBILITA' DEL BENE

ACBA - Accessibilità	si
-----------------------------	----

LA - ALTRE LOCALIZZAZIONI GEOGRAFICO - AMMINISTRATIVE

TLC - Tipo di localizzazione	luogo di provenienza/collocazione precedente
-------------------------------------	--

PRV - LOCALIZZAZIONE

PRVS - Stato	ITALIA
---------------------	--------

PRVR - Regione	Emilia-Romagna
-----------------------	----------------

PRVP - Provincia	BO
-------------------------	----

PRVC - Comune	Bologna
----------------------	---------

PRC - COLLOCAZIONE SPECIFICA

PRCT - Tipologia contenitore fisico	palazzo
--	---------

PRCF - Uso contenitore fisico	ufficio
--------------------------------------	---------

PRCC - Complesso monumentale di appartenenza	Palazzo Garganelli
---	--------------------

PRCU - Indicazioni viabilistiche	via Santo Stefano, 40
---	-----------------------

PRCM - Denominazione contenitore giuridico	Soprintendenza ai Monumenti dell'Emilia
---	---

PRD - DATI CRONOLOGICI

PRDI - Riferimento cronologico/data inizio	1968
---	------

PRDU - Data fine	1969
-------------------------	------

UB - DATI PATRIMONIALI/INVENTARI/STIME/COLLEZIONI**UBF - UBICAZIONE BENE**

UBFP - Fondo	Fondo Negativi - Soprintendenza BAP BO
---------------------	--

UBFU - Titolo di unità archivistica	LASTRE 30_21x27/ da N_000813 a N_000827
--	---

INV - ALTRI INVENTARI

INVN - Codice inventario	N_000815
---------------------------------	----------

INVD - Riferimento cronologico	2015
---------------------------------------	------

AU - DEFINIZIONE CULTURALE**AUT - AUTORE/RESPONSABILITA'**

AUTJ - Ente schedatore	ICCD
-------------------------------	------

AUTH - Codice identificativo	BAPA0203
-------------------------------------	----------

AUTN - Nome scelto di persona o ente	Anonimo
---	---------

AUTP - Tipo intestazione	NR
---------------------------------	----

AUTA - Indicazioni cronologiche	XX prima metà
--	---------------

AUTR - Ruolo	fotografo principale
---------------------	----------------------

AUTM - Motivazione/fonte	dato non disponibile
---------------------------------	----------------------

AUT - AUTORE/RESPONSABILITA'

AUTJ - Ente schedatore	ICCD
AUTH - Codice identificativo	BAPA0206
AUTN - Nome scelto di persona o ente	Poppi, Pietro
AUTP - Tipo intestazione	P
AUTA - Indicazioni cronologiche	1833-1914
AUTR - Ruolo	altro fotografo
AUTM - Motivazione/fonte	confronto
AUTZ - Note	con positivo del Fondo Poppi (collezioni Genus Bononiae) - inventario: MISC. / Ambr. 066

SG - SOGGETTO

SGT - SOGGETTO

SGTI - Identificazione	Italia - Emilia Romagna - Bologna - Palazzo Grassi
SGTI - Identificazione	Architettura - Palazzi - Sec. XIII
SGTD - Indicazioni sul soggetto	Bologna - Palazzo Grassi - Particolare della parte centrale sinistra con tracce di antiche aperture, prima dei restauri del 1907-1913 - Riproduzione da stampa positiva di Pietro Poppi (Fotografia dell'Emilia)

SGL - TITOLO

SGLT - Titolo proprio	Ex Palazzo Grassi in via Marsala
SGLS - Specifiche titolo	manoscritto sul pergamino

DT - CRONOLOGIA

DTZ - CRONOLOGIA GENERICA

DTZG - Fascia cronologica /periodo	XX
---	----

DTS - CRONOLOGIA SPECIFICA

DTSI - Da	1913
DTSV - Validità	(?)
DTSF - A	1920
DTSL - Validità	(?)
DTM - Motivazione/fonte	bibliografia
DTM - Motivazione/fonte	analisi storica
DTM - Motivazione/fonte	analisi tecnico-formale

MT - DATI TECNICI

MTX - Indicazione di colore	BN
MTC - MATERIA E TECNICA	
MTCM - Materia	vetro
MTCT - Tecnica	gelatina ai sali d'argento
MIS - MISURE	
MISP - Riferimento alla parte	supporto primario
MISZ - Tipo di misura	altezzaxlunghezza
MISU - Unità di misura	mm

MISM - Valore 270 x 210

CO - CONSERVAZIONE E INTERVENTI

STC - STATO DI CONSERVAZIONE

STCC - Stato di conservazione buono

STCS - Specifiche specchio d'argento

STCN - Note vetro irregolare

STD - Modalità di conservazione negativo conservato dentro busta e scatola acid-free

RST - INTERVENTI

RSTP - Riferimento alla parte supporto primario

RSTI - Tipo intervento condizionamento, pulitura chimica, pulitura meccanica

RSTD - Riferimento cronologico 2014

RSTT - Descrizione intervento pulitura meccanica lato emulsione; pulitura con miscela idroalcolica lato vetro

RSTE - Ente responsabile Soprintendenza BAP BO

RSTR - Ente finanziatore /sponsor Fondazione del Monte di Bologna e Ravenna

RSTR - Ente finanziatore /sponsor Fondazione Cassa di Risparmio di Modena

RSTR - Ente finanziatore /sponsor Associazione Regionale Casse e Monti

RSTN La Fototeca Sas di Elvira Tonelli

RSTO - Note La lastra negativa, dopo la pulitura, è stata collocata in una busta di carta conservativa e posta verticalmente sul lato maggiore entro una scatola di cartone inerte. All'interno della scatola le lastre sono ordinate secondo il numero progressivo di inventario.

DA - DATI ANALITICI

DES - Descrizione La lastra era originariamente contenuta in una busta pergamina; tale custodia si conserva separatamente in una scatola. Il fototipo è la riproduzione di un positivo. Si segnala la presenza di un'etichetta incollata nel lato vetro che riporta il precedente inventario (angolo inferiore destro).

ISE - ISCRIZIONI/EMBLEMI/MARCHI/STEMMI/TIMBRI

ISEP - Posizione sul pergamino: recto

ISED - Definizione iscrizione

ISEZ - Descrizione pergamino prestampato contenente campi vuoti per i dati relativi alla collocazione, all'inventario, alla soggettazione del fototipo; successivamente compilato con i dati manoscritti ad inchiostro

ISEC - Classe di appartenenza documentaria

ISEM - Materia e tecnica tipografica

ISEM - Materia e tecnica a inchiostro

ISEI - Trascrizione R. SOPRINTENDENZA/ AI MONUMENTI DELL'EMILIA/ MOBILE B SCAF. II N. 84/ INVENTARIO N. 2535/ LUOGO Bologna/ MONUMENTO Ex Palazzo Grassi in via Marsala/

ISE - ISCRIZIONI/EMBLEMI/MARCHI/STEMMI/TIMBRI**ISEP - Posizione** sul fototipo: lato vetro**ISED - Definizione** etichetta**ISEC - Classe di appartenenza** documentaria**ISEM - Materia e tecnica** a inchiostro**ISEI - Trascrizione** 2535**NSC - Notizie storico-critiche**

Il presente fototipo è la riproduzione di una ripresa di Pietro Poppi (1833-1914), databile anteriormente al 1879 (vedi scheda di catalogo pubblicata on-line: <http://collezioni.genusbononiae.it/products/dettaglio/11655>). Il soggetto ripreso è Palazzo Grassi a Bologna (via Marsala 12), prima degli interventi di restauro che portarono alla demolizione della porzione porticata di destra. L'inquadratura documenta la parte centrale sinistra con le antiche finestre tamponate, ovvero il fianco oggetto del ripristino vero e proprio. Il palazzo, infatti, la cui origine risale al XIII secolo, conservava ancora l'intero porticato ligneo pericolante, quando nel 1897 venne consegnato dal Genio militare all'Ufficio regionale per la conservazione dei Monumenti dell'Emilia, diretto dall'ingegnere Raffaele Faccioli (1836-1914). Lo stesso Faccioli si era opposto alla demolizione dell'edificio, presentando un progetto di restauro (Dizionario biografico dei Soprintendenti architetti 2011, p. 54, vedi BIB); soltanto nel 1904, Tito Azzolini (1837-1907) - che era successo a Faccioli come direttore dell'ufficio nel 1902 - ponendone in evidenza i costi eccessivi (L. 38.000), propose a sua volta un differente programma alla Commissione Conservatrice dei Monumenti della Provincia di Bologna, che prevedeva la demolizione della loggia pericolante a destra dell'ingresso (l'edificio doveva divenire la sede dell'Ufficio Regionale, allora in via Belle Arti 52). Nello stesso 1904 venne accolta dal Ministero la proposta di Azzolini, ma i lavori principiarono soltanto nel 1907, procedendo con lentezza: al posto del portico del fianco destro venne lasciato uno spazio scoperto, senza loggia (Dizionario biografico 2011). Guido Zucchini, ingegnere che partecipò ai lavori di restauro, specifica all'interno de "La verità sui restauri bolognesi" (vedi BIB), che l'intervento si svolse tra il 1910, anno di atterramento del portico, ed il 1913. L'archivio fotografico conserva anche due lastre 24x30, N_000040 e N_000041, che fotografano il progetto di recupero dell'intero complesso di Faccioli, disegnato da Luigi Corsini (1863-1949, soprintendente negli anni 1914-1933). La presente immagine si presume sia stata realizzata a scopo documentario in seguito al completamento dei restauri: la necessità di effettuare una riproduzione da una positivo Poppi, dovrebbe presupporre che la situazione dell'edificio al momento della ripresa non fosse quella registrata nella fotografia originaria (altrimenti si sarebbe proceduto con una ripresa diretta del monumento stesso). La presente lastra era conservata vicino a N_000816, negativo che ritrae la medesima porzione centrale sinistra di Palazzo Grassi in seguito al restauro; è probabile che le due immagini, che documentano il prima e il dopo intervento, siano da attribuire ad una medesima occasione, posteriore la conclusione dei restauri.

TU - CONDIZIONE GIURIDICA E PROVVEDIMENTI DI TUTELA**CDG - CONDIZIONE GIURIDICA****CDGG - Indicazione**

generica	proprietà Stato
CDGS - Indicazione specifica	Ministero dei beni e delle attività culturali e del turismo - SBAP BO
CDGI - Indirizzo	via IV Novembre, 5 - Bologna
BPT - Provvedimenti di tutela - sintesi	no
DO - DOCUMENTAZIONE	
FTA - DOCUMENTAZIONE FOTOGRAFICA	
FTAN - Codice identificativo	SBAPBO/N_000815
FTAX - Genere	documentazione allegata
FTAP - Tipo	fotografia digitale (file)
FTAK - Nome file originale	N_000815.JPG
BIB - BIBLIOGRAFIA	
BIBJ - Ente schedatore	ICCD
BIBH - Codice identificativo	BAPB0227
BIBX - Genere	bibliografia di confronto
BIBF - Tipo	relazione
BIBM - Riferimento bibliografico completo	Faccioli Raffaele, Relazione dei lavori compiuti dall'Ufficio regionale per la conservazione dei monumenti dell'Emilia, dall'anno 1892 al 1897, Bologna, Zanichelli, 1898.
BIBN - Note	pp. 18-19
BIB - BIBLIOGRAFIA	
BIBJ - Ente schedatore	ICCD
BIBH - Codice identificativo	BAPB0228
BIBX - Genere	bibliografia di confronto
BIBF - Tipo	relazione
BIBM - Riferimento bibliografico completo	Faccioli Raffaele, Relazione dei lavori compiuti dall'Ufficio regionale per la conservazione dei monumenti dell'Emilia, dall'anno 1898 al 1901, Bologna, Zanichelli, 1901.
BIBN - Note	pp. 5-13
BIB - BIBLIOGRAFIA	
BIBJ - Ente schedatore	ICCD
BIBH - Codice identificativo	BAPB0218
BIBX - Genere	bibliografia di confronto
BIBF - Tipo	monografia
BIBM - Riferimento bibliografico completo	Zucchini Guido, La verità sui restauri bolognesi, Bologna, Tipografia Luigi Parma, 1959.
BIB - BIBLIOGRAFIA	
BIBJ - Ente schedatore	ICCD
BIBH - Codice identificativo	BAPB0362
BIBX - Genere	bibliografia specifica
BIBF - Tipo	monografia
BIBM - Riferimento bibliografico completo	Il Palazzo Grassi in Bologna, a cura di Giancarlo Roversi, Bologna, Re Enzo Editrice, 1994.
BIBN - Note	pp. 24, 36-48

BIB - BIBLIOGRAFIA

BIBJ - Ente schedatore	ICCD
BIBH - Codice identificativo	BAPB0204
BIBX - Genere	bibliografia di corredo
BIBF - Tipo	contributo in catalogo mostra
BIBM - Riferimento bibliografico completo	Monari Paola, La tormentata formazione degli uffici per la conservazione degli edifici monumentali, in Norma e arbitrio. Architetti e ingegneri a Bologna 1850-1950, a cura di Giuliano Greslieri, Pier Giorgio Massaretti, Venezia, Marsiglio, 2001, pp. 311-329.

BIB - BIBLIOGRAFIA

BIBJ - Ente schedatore	ICCD
BIBH - Codice identificativo	BAPB0273
BIBX - Genere	bibliografia di confronto
BIBF - Tipo	dizionario biografico
BIBM - Riferimento bibliografico completo	Dizionario biografico dei Soprintendenti Architetti (1909-1974), Ministero per i beni e le attività culturali, Direzione generale per il paesaggio, le belle arti, l'architettura e l'arte contemporanee, Centro studi per la storia del lavoro e delle comunità territoriali, Bologna, Bononia university press, 2011.
BIBN - Note	p. 54

BIB - BIBLIOGRAFIA

BIBJ - Ente schedatore	ICCD
BIBH - Codice identificativo	BAPB0223
BIBX - Genere	bibliografia specifica
BIBF - Tipo	sito web
BIBM - Riferimento bibliografico completo	Collezioni Genus Bononiae - Fondo Poppi, Fotografia dell'Emilia.
BIBW - Indirizzo web (URL)	http://collezioni.genusbononiae.it/products/lista_prodotti/category:37 (consultazione: 2015/03/06)
BIBN - Note	MISC. / Ambr. 066 http://collezioni.genusbononiae.it/products/dettaglio/11655

AD - ACCESSO AI DATI**ADS - SPECIFICHE DI ACCESSO AI DATI**

ADSP - Profilo di accesso	1
ADSM - Motivazione	scheda contenente dati liberamente accessibili

CM - CERTIFICAZIONE E GESTIONE DEI DATI**CMP - REDAZIONE E VERIFICA SCIENTIFICA**

CMPD - Anno di redazione	2015
CMPN - Responsabile ricerca e redazione	Mengoli, Elisa
RSR - Referente verifica scientifica	Giudici, Corinna
FUR - Funzionario responsabile	Farinelli, Patrizia