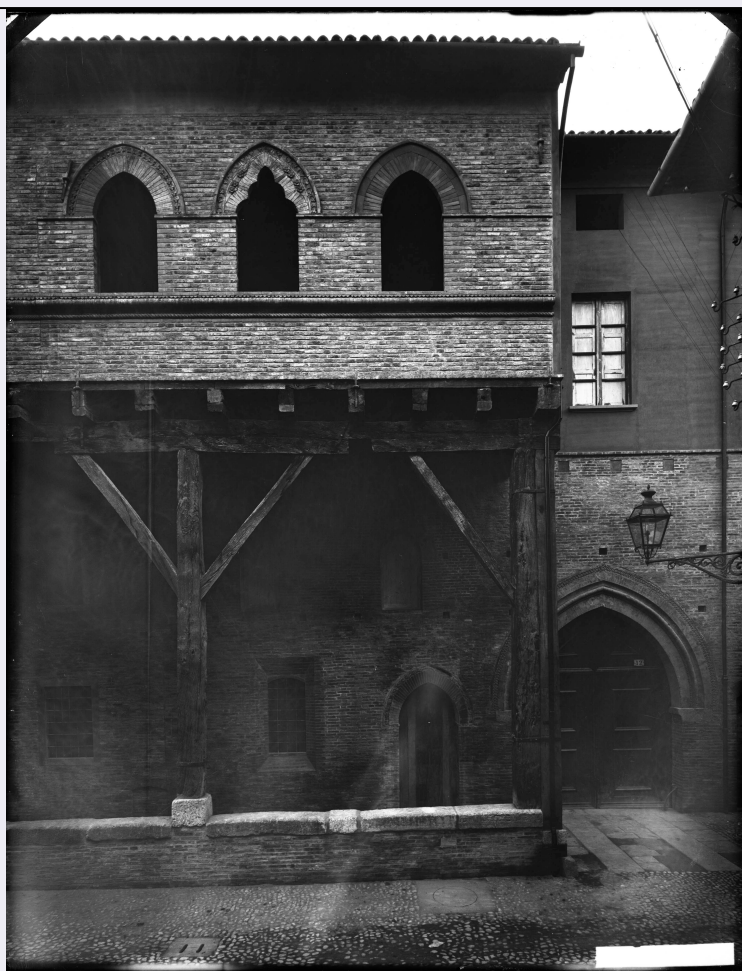


SCHEDA



CD - CODICI

TSK - Tipo scheda	F
LIR - Livello catalogazione	C
NCT - CODICE UNIVOCO	
NCTR - Codice Regione	08
NCTN - Numero catalogo generale	00634176
ESC - Ente schedatore	S261
ECP - Ente competente per tutela	S261

OG - BENE CULTURALE

AMB - Ambito di tutela MiBACT	storico artistico
CTG - Categoria	DOCUMENTAZIONE DEL PATRIMONIO ARCHITETTONICO
OGT - DEFINIZIONE BENE	
OGTD - Definizione	negativo
OGC - TRATTAMENTO CATALOGRAFICO	
OGCT - Trattamento catalografico	bene semplice
OGM - Modalità di individuazione	appartenenza ad una collezione o raccolta pubblica

OGR - Disponibilità del bene	bene disponibile
-------------------------------------	------------------

RV - RELAZIONI

RSE - RELAZIONI CON ALTRI BENI

RSER - Tipo relazione	è contenuto in
------------------------------	----------------

RSET - Tipo scheda	A
---------------------------	---

RSED - Definizione del bene	palazzo
------------------------------------	---------

RSEC - Identificativo univoco della scheda	0800241663
---	------------

RSE - RELAZIONI CON ALTRI BENI

RSER - Tipo relazione	è in relazione con
------------------------------	--------------------

RSES - Specifiche tipo relazione	correlazione iconografica: gruppo di 2 riprese di Palazzo Grassi a Bologna (prima e dopo il restauro)
---	---

RSET - Tipo scheda	F
---------------------------	---

RSED - Definizione del bene	negativo
------------------------------------	----------

RSEC - Identificativo univoco della scheda	0800634175
---	------------

LC - LOCALIZZAZIONE GEOGRAFICO - AMMINISTRATIVA

PVC - LOCALIZZAZIONE

PVCS - Stato	ITALIA
---------------------	--------

PVCR - Regione	Emilia-Romagna
-----------------------	----------------

PVCP - Provincia	BO
-------------------------	----

PVCC - Comune	Bologna
----------------------	---------

LDC - COLLOCAZIONE SPECIFICA

LDCT - Tipologia	palazzo
-------------------------	---------

LDCQ - Qualificazione	senatoriale
------------------------------	-------------

LDCN - Denominazione attuale	Palazzo Dall'Armi Marescalchi
-------------------------------------	-------------------------------

LDCF - Uso	ufficio
-------------------	---------

LDCU - Indirizzo	via IV Novembre, 5
-------------------------	--------------------

LDCM - Denominazione raccolta	Soprintendenza per i Beni Architettonici e Paesaggistici per le province di Bologna, Modena e Reggio Emilia
--------------------------------------	---

LDCS - Specifiche	Archivio fotografico storico - Stanza climatizzata
--------------------------	--

LDCD - Riferimento cronologico	1969 post
---------------------------------------	-----------

LCN - Note

L'originario armadio ligneo in cui è stata rintracciata la lastra, si conserva nell'ammezzato del piano terra, in un corridoio verandato contiguo all'attuale archivio documentale. La maggior parte dei negativi conservati entro l'armadio erano mantenuti in posizione verticale da un sistema di binari in legno. Ogni singola collocazione è contrassegnata da un numero di ubicazione relativo alle lastre che erano contenute in tale spazio. Le matrici fotografiche, in seguito all'intervento conservativo, sono state spostate nella stanza climatizzata adibita ad Archivio fotografico storico, in armadi metallici a doppia anta, entro scatole di cartone acid-free.

ACB - ACCESSIBILITA' DEL BENE

ACBA - Accessibilità	si
-----------------------------	----

LA - ALTRE LOCALIZZAZIONI GEOGRAFICO - AMMINISTRATIVE

TLC - Tipo di localizzazione	luogo di provenienza/collocazione precedente
-------------------------------------	--

PRV - LOCALIZZAZIONE

PRVS - Stato	ITALIA
PRVR - Regione	Emilia-Romagna
PRVP - Provincia	BO
PRVC - Comune	Bologna

PRC - COLLOCAZIONE SPECIFICA

PRCT - Tipologia contenitore fisico	palazzo
PRCF - Uso contenitore fisico	ufficio
PRCC - Complesso monumentale di appartenenza	Palazzo Garganelli
PRCU - Indicazioni viabilistiche	via Santo Stefano, 40
PRCM - Denominazione contenitore giuridico	Soprintendenza ai Monumenti dell'Emilia

PRD - DATI CRONOLOGICI

PRDI - Riferimento cronologico/data inizio	1968
PRDU - Data fine	1969

UB - DATI PATRIMONIALI/INVENTARI/STIME/COLLEZIONI**UBF - UBICAZIONE BENE**

UBFP - Fondo	Fondo Negativi - Soprintendenza BAP BO
UBFU - Titolo di unità archivistica	LASTRE 30_21x27/ da N_000813 a N_000827

INV - ALTRI INVENTARI

INVN - Codice inventario	N_000816
INVD - Riferimento cronologico	2015

AU - DEFINIZIONE CULTURALE**AUT - AUTORE/RESPONSABILITA'**

AUTJ - Ente schedatore	ICCD
AUTH - Codice identificativo	BAPA0203
AUTN - Nome scelto di persona o ente	Anonimo
AUTP - Tipo intestazione	NR
AUTA - Indicazioni cronologiche	XX prima metà
AUTR - Ruolo	fotografo principale
AUTM - Motivazione/fonte	dato non disponibile

SG - SOGGETTO

SGT - SOGGETTO

SGTI - Identificazione	Italia - Emilia Romagna - Bologna - Palazzo Grassi, dopo il restauro
SGTI - Identificazione	Architettura - Palazzi - Sec. XIII - Restauro
SGTD - Indicazioni sul soggetto	Bologna - Palazzo Grassi - Particolare della parte centrale sinistra, dopo i restauri del 1907-1913

SGL - TITOLO

SGLT - Titolo proprio	Bologna, via Marsala/ Palazzo ex Grassi in via Marsala
SGLS - Specifiche titolo	manoscritto sul pergamino

DT - CRONOLOGIA**DTZ - CRONOLOGIA GENERICA**

DTZG - Fascia cronologica /periodo	XX
---	----

DTS - CRONOLOGIA SPECIFICA

DTSI - Da	1913
DTSV - Validità	post
DTSF - A	1920
DTSL - Validità	ca
DTM - Motivazione/fonte	bibliografia
DTM - Motivazione/fonte	analisi storica
DTM - Motivazione/fonte	analisi tecnico-formale

LR - LUOGO E DATA DELLA RIPRESA**LRC - LOCALIZZAZIONE**

LRCS - Stato	ITALIA
LRCR - Regione	Emilia-Romagna
LRCP - Provincia	BO
LRCC - Comune	Bologna
LRO - Occasione	a restauro concluso
LRD - Data della ripresa	1913 post

MT - DATI TECNICI

MTX - Indicazione di colore	BN
------------------------------------	----

MTC - MATERIA E TECNICA

MTCM - Materia	vetro
MTCT - Tecnica	gelatina ai sali d'argento

MIS - MISURE

MISP - Riferimento alla parte	supporto primario
MISZ - Tipo di misura	altezzaxlunghezza
MISU - Unità di misura	mm
MISM - Valore	270 x 210

CO - CONSERVAZIONE E INTERVENTI**STC - STATO DI CONSERVAZIONE**

STCC - Stato di conservazione	buono
--------------------------------------	-------

STCS - Specifiche	ossidazioni, specchio d'argento
STD - Modalità di conservazione	negativo conservato dentro busta e scatola acid-free
RST - INTERVENTI	
RSTP - Riferimento alla parte	supporto primario
RSTI - Tipo intervento	condizionamento, pulitura chimica, pulitura meccanica
RSTD - Riferimento cronologico	2014
RSTT - Descrizione intervento	pulitura meccanica lato emulsione; pulitura con miscela idroalcolica lato vetro
RSTE - Ente responsabile	Soprintendenza BAP BO
RSTR - Ente finanziatore /sponsor	Fondazione del Monte di Bologna e Ravenna
RSTR - Ente finanziatore /sponsor	Fondazione Cassa di Risparmio di Modena
RSTR - Ente finanziatore /sponsor	Associazione Regionale Casse e Monti
RSTN	La Fototeca Sas di Elvira Tonelli
RSTO - Note	La lastra negativa, dopo la pulitura, è stata collocata in una busta di carta conservativa e posta verticalmente sul lato maggiore entro una scatola di cartone inerte. All'interno della scatola le lastre sono ordinate secondo il numero progressivo di inventario.
DA - DATI ANALITICI	
DES - Descrizione	La lastra era originariamente contenuta in una busta pergamina; tale custodia si conserva separatamente in una scatola. Si segnala la presenza di un'etichetta incollata nel lato vetro che riporta il precedente inventario (angolo inferiore destro).
ISE - ISCRIZIONI/EMBLEMI/MARCHI/STEMMI/TIMBRI	
ISEP - Posizione	sul pergamino: recto
ISED - Definizione	iscrizione
ISEZ - Descrizione	pergamino prestampato contenente campi vuoti per i dati relativi alla collocazione, all'inventario, alla soggettazione del fototipo; successivamente compilato con i dati manoscritti ad inchiostro
ISEC - Classe di appartenenza	documentaria
ISEM - Materia e tecnica	tipografica
ISEM - Materia e tecnica	a inchiostro
ISEI - Trascrizione	R. SOPRINTENDENZA/ AI MONUMENTI DELL'EMILIA/ MOBILE B SCAF. II N. 85/ INVENTARIO N. 2534/ LUOGO Bologna, via Marsala/ MONUMENTO Palazzo ex Grassi in via Marsala/ STAMPE N./ OSSERVAZIONI
ISE - ISCRIZIONI/EMBLEMI/MARCHI/STEMMI/TIMBRI	
ISEP - Posizione	sul fototipo: lato vetro
ISED - Definizione	etichetta
ISEC - Classe di appartenenza	documentaria
ISEM - Materia e tecnica	a inchiostro

ISEI - Trascrizione	2534
NSC - Notizie storico-critiche	<p>Il presente fototipo mostra Palazzo Grassi di via Marsala 12 a Bologna, dopo gli interventi di restauro che portarono alla demolizione della porzione porticata destra. L'inquadratura documenta la parte centrale sinistra con le antiche finestre ripristinate (in precedenza tamponate con mattoni o sostituite da aperture architravate di maggiore ampiezza, vedi N_000815: facciata prima del restauro), ovvero il fianco oggetto del recupero vero e proprio. Il palazzo, infatti, la cui origine risale al XIII secolo, conservava ancora l'intero porticato ligneo pericolante, quando nel 1897 venne consegnato dal Genio militare all'Ufficio regionale per la conservazione dei Monumenti dell'Emilia, diretto dall'ingegnere Raffaele Faccioli (1836-1914). Lo stesso Faccioli si era opposto alla demolizione dell'edificio, presentando un progetto di restauro (Dizionario biografico dei Soprintendenti architetti 2011, p. 54, vedi BIB); soltanto nel 1904, Tito Azzolini (1837-1907) - che era successo a Faccioli come direttore dell'ufficio nel 1902 - ponendone in evidenza i costi eccessivi (L. 38.000), propose a sua volta un differente programma alla Commissione Conservatrice dei Monumenti della Provincia di Bologna, che prevedeva la demolizione della loggia pericolante a destra dell'ingresso (era tra l'altro previsto che l'edificio divenisse la sede dell'Ufficio Regionale, allora in via Belle Arti 52). Nello stesso 1904 venne accolta dal Ministero la proposta di Azzolini, ma i lavori principiarono soltanto nel 1907, procedendo con lentezza: al posto del portico del fianco destro venne lasciato uno spazio scoperto, senza loggia (Dizionario biografico 2011). Guido Zucchini, ingegnere che partecipò ai lavori di restauro, specifica all'interno de "La verità sui restauri bolognesi" (vedi BIB), che l'intervento si svolse tra il 1910, anno di atterramento del portico, ed il 1913. L'archivio fotografico conserva anche due lastre 24x30, N_000040 e N_000041, che fotografano il progetto di recupero dell'intero complesso di Faccioli, disegnato da Luigi Corsini (1863-1949, soprintendente negli anni 1914-1933). La datazione della lastra è circoscrivibile entro l'inizio degli anni Venti, anche se fu probabilmente realizzata nello stesso 1913, per documentare il restauro a intervento concluso.</p>

TU - CONDIZIONE GIURIDICA E PROVVEDIMENTI DI TUTELA

CDG - CONDIZIONE GIURIDICA

CDGG - Indicazione generica	proprietà Stato
CDGS - Indicazione specifica	Ministero dei beni e delle attività culturali e del turismo - SBAP BO
CDGI - Indirizzo	via IV Novembre, 5 - Bologna
BPT - Provvedimenti di tutela - sintesi	no

DO - DOCUMENTAZIONE

FTA - DOCUMENTAZIONE FOTOGRAFICA

FTAN - Codice identificativo	SBAPBO/N_000816
FTAX - Genere	documentazione allegata
FTAP - Tipo	fotografia digitale (file)
FTAK - Nome file originale	N_000816.jpg

BIB - BIBLIOGRAFIA

BIBJ - Ente schedatore	ICCD
-------------------------------	------

BIBH - Codice identificativo	BAPB0227
BIBX - Genere	bibliografia di confronto
BIBF - Tipo	relazione
BIBM - Riferimento bibliografico completo	Faccioli Raffaele, Relazione dei lavori compiuti dall'Ufficio regionale per la conservazione dei monumenti dell'Emilia, dall'anno 1892 al 1897, Bologna, Zanichelli, 1898.
BIBN - Note	pp. 18-19
BIB - BIBLIOGRAFIA	
BIBJ - Ente schedatore	ICCD
BIBH - Codice identificativo	BAPB0228
BIBX - Genere	bibliografia di confronto
BIBF - Tipo	relazione
BIBM - Riferimento bibliografico completo	Faccioli Raffaele, Relazione dei lavori compiuti dall'Ufficio regionale per la conservazione dei monumenti dell'Emilia, dall'anno 1898 al 1901, Bologna, Zanichelli, 1901.
BIBN - Note	pp. 5-13
BIB - BIBLIOGRAFIA	
BIBJ - Ente schedatore	ICCD
BIBH - Codice identificativo	BAPB0218
BIBX - Genere	bibliografia di confronto
BIBF - Tipo	monografia
BIBM - Riferimento bibliografico completo	Zucchini Guido, La verità sui restauri bolognesi, Bologna, Tipografia Luigi Parma, 1959.
BIB - BIBLIOGRAFIA	
BIBJ - Ente schedatore	ICCD
BIBH - Codice identificativo	BAPB0362
BIBX - Genere	bibliografia specifica
BIBF - Tipo	monografia
BIBM - Riferimento bibliografico completo	Il Palazzo Grassi in Bologna, a cura di Giancarlo Roversi, Bologna, Re Enzo Editrice, 1994.
BIBN - Note	pp. 24, 36-48
BIB - BIBLIOGRAFIA	
BIBJ - Ente schedatore	ICCD
BIBH - Codice identificativo	BAPB0204
BIBX - Genere	bibliografia di corredo
BIBF - Tipo	contributo in catalogo mostra
BIBM - Riferimento bibliografico completo	Monari Paola, La tormentata formazione degli uffici per la conservazione degli edifici monumentali, in Norma e arbitrio. Architetti e ingegneri a Bologna 1850-1950, a cura di Giuliano Greslieri, Pier Giorgio Massaretti, Venezia, Marsiglio, 2001, pp. 311-329.
BIB - BIBLIOGRAFIA	
BIBJ - Ente schedatore	ICCD
BIBH - Codice identificativo	BAPB0273
BIBX - Genere	bibliografia di confronto

BIBF - Tipo	dizionario biografico
BIBM - Riferimento bibliografico completo	Dizionario biografico dei Soprintendenti Architetti (1909-1974), Ministero per i beni e le attività culturali, Direzione generale per il paesaggio, le belle arti, l'architettura e l'arte contemporanea, Centro studi per la storia del lavoro e delle comunità territoriali, Bologna, Bononia university press, 2011.
BIBN - Note	p. 54
BIB - BIBLIOGRAFIA	
BIBJ - Ente schedatore	ICCD
BIBH - Codice identificativo	BAPB0223
BIBX - Genere	bibliografia specifica
BIBF - Tipo	sito web
BIBM - Riferimento bibliografico completo	Collezioni Genus Bononiae - Fondo Poppi, Fotografia dell'Emilia.
BIBW - Indirizzo web (URL)	http://collezioni.genusbononiae.it/products/lista_prodotti/category:37 (consultazione: 2015/03/06)
BIBN - Note	MISC. / Ambr. 066 http://collezioni.genusbononiae.it/products/dettaglio/11655
AD - ACCESSO AI DATI	
ADS - SPECIFICHE DI ACCESSO AI DATI	
ADSP - Profilo di accesso	1
ADSM - Motivazione	scheda contenente dati liberamente accessibili
CM - CERTIFICAZIONE E GESTIONE DEI DATI	
CMP - REDAZIONE E VERIFICA SCIENTIFICA	
CMPD - Anno di redazione	2015
CMPN - Responsabile ricerca e redazione	Mengoli, Elisa
RSR - Referente verifica scientifica	Giudici, Corinna
FUR - Funzionario responsabile	Farinelli, Patrizia