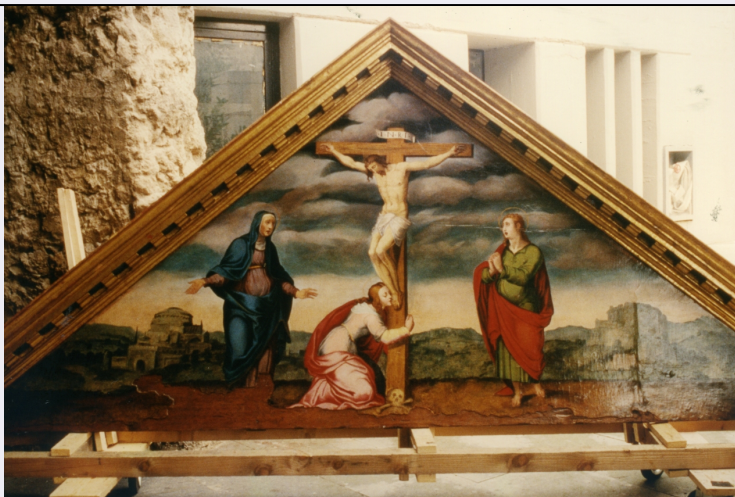


SCHEDA



CD - CODICI

TSK - Tipo Scheda OA

LIR - Livello ricerca I

NCT - CODICE UNIVOCO

NCTR - Codice regione 20

NCTN - Numero catalogo generale 00139212

ESC - Ente schedatore S252

ECP - Ente competente S252

RV - RELAZIONI

RVE - STRUTTURA COMPLESSA

RVEL - Livello 1

RVER - Codice bene radice 2000139212

OG - OGGETTO

OGT - OGGETTO

OGTD - Definizione scomparto di polittico

OGTV - Identificazione elemento d'insieme

OGTN - Denominazione /dedicazione Crocifissione di Cristo con la Madonna e Maria Maddalena

OGTP - Posizione in alto al centro

SGT - SOGGETTO

SGTI - Identificazione Crocifissione di Cristo con la Madonna e Maria Maddalena

LC - LOCALIZZAZIONE GEOGRAFICO-AMMINISTRATIVA

PVC - LOCALIZZAZIONE GEOGRAFICO-AMMINISTRATIVA ATTUALE

PVCS - Stato ITALIA

PVCR - Regione Sardegna

PVCP - Provincia CA

PVCC - Comune Cagliari

LDC - COLLOCAZIONE SPECIFICA

LDCT - Tipologia museo

LDCQ - Qualificazione	nazionale
LDCN - Denominazione attuale	Pinacoteca Nazionale di Cagliari
LDCC - Complesso di appartenenza	Cittadella dei Musei
LDCU - Indirizzo	Piazza Arsenale, 1
LDCS - Specifiche	sala inferiore

UB - UBICAZIONE E DATI PATRIMONIALI

INV - INVENTARIO DI MUSEO O SOPRINTENDENZA

INVN - Numero	32
INVD - Data	2005/00/00

LA - ALTRE LOCALIZZAZIONI GEOGRAFICO-AMMINISTRATIVE

TCL - Tipo di localizzazione	luogo di provenienza
-------------------------------------	----------------------

PRV - LOCALIZZAZIONE GEOGRAFICO-AMMINISTRATIVA

PRVS - Stato	ITALIA
PRVR - Regione	Sardegna
PRVP - Provincia	CA
PRVC - Comune	Cagliari

PRC - COLLOCAZIONE SPECIFICA

PRCT - Tipologia	chiesa
PRCQ - Qualificazione	conventuale
PRCD - Denominazione	Chiesa di San Francesco di Stampace
PRCC - Complesso monumentale di appartenenza	ex chiesa e convento di S, Francesco
PRCU - Denominazione spazio viabilistico	corso Vittorio Emanuele/ via Goffredo Mameli
PRCS - Specifiche	sala dei retabli

GP - GEOREFERENZIAZIONE TRAMITE PUNTO

GPI - Identificativo punto	2
GPL - Tipo di localizzazione	localizzazione fisica

GPD - DESCRIZIONE DEL PUNTO

GPDP - PUNTO

GPDPX - Coordinata X	9.1172043084
GPDPY - Coordinata Y	39.222146786

GPM - Metodo di georeferenziazione	punto esatto
---	--------------

GPT - Tecnica di georeferenziazione	rilievo da foto aerea senza sopralluogo
--	---

GPP - Proiezione e Sistema di riferimento	WGS84
--	-------

GPB - BASE DI RIFERIMENTO

GPBB - Descrizione sintetica	ICCD1007251_ortofoto
GPBT - Data	23-2-2016

GPBO - Note(3467725) -Ortofoto 2006- (http://webgis.regione.sardegna.it/wmsconnector/com.esri.wms.Esrimap/ras_wms?) -ortofoto_it_2006**DT - CRONOLOGIA****DTZ - CRONOLOGIA GENERICA****DTZG - Secolo** XVI**DTZS - Frazione di secolo** ultimo quarto**DTS - CRONOLOGIA SPECIFICA****DTSI - Da** 1576**DTSF - A** 1600**DTM - Motivazione cronologia** bibliografia**AU - DEFINIZIONE CULTURALE****ATB - AMBITO CULTURALE****ATBD - Denominazione** ambito campano**ATBM - Motivazione dell'attribuzione** bibliografia**MT - DATI TECNICI****MTC - Materia e tecnica** tavola/ pittura a tempera mista a olio**MIS - MISURE****MISU - Unità** cm**MISA - Altezza** 141**MISL - Larghezza** 333**CO - CONSERVAZIONE****STC - STATO DI CONSERVAZIONE****STCC - Stato di conservazione** buono**RS - RESTAURI****RST - RESTAURI****RSTD - Data** 1995**RSTE - Ente responsabile** S252**RSTN - Nome operatore** Piero Mannoni**RST - RESTAURI****RSTD - Data** 1987-1988**RSTE - Ente responsabile** S252**RSTN - Nome operatore** Antonella Tempesta**RST - RESTAURI****RSTD - Data** 1931**RSTE - Ente responsabile** S252**RSTN - Nome operatore** Riccardo de Bacci Venuti**DA - DATI ANALITICI****DES - DESCRIZIONE****DESO - Indicazioni sull'oggetto** scomparto a timpano con cornice**DESI - Codifica Iconclass** 73 D 64 3

DESS - Indicazioni sul soggetto	Soggetti sacri: Crocifissione di Cristo con la Madonna e Maria Maddalena.
NSC - Notizie storico-critiche	si tratta dello scomparto superiore di un polittico smembrato e, in parte, perduto.
TU - CONDIZIONE GIURIDICA E VINCOLI	
ACQ - ACQUISIZIONE	
ACQT - Tipo acquisizione	soppressione
CDG - CONDIZIONE GIURIDICA	
CDGG - Indicazione generica	proprietà Stato
CDGS - Indicazione specifica	Pinacoteca Nazionale di Cagliari
CDGI - Indirizzo	Piazza Arsenale, 1
DO - FONTI E DOCUMENTI DI RIFERIMENTO	
FTA - DOCUMENTAZIONE FOTOGRAFICA	
FTAX - Genere	documentazione allegata
FTAP - Tipo	positivo colore
FTAN - Codice identificativo	New_1474019916213
FTA - DOCUMENTAZIONE FOTOGRAFICA	
FTAX - Genere	documentazione allegata
FTAP - Tipo	positivo colore
FTAN - Codice identificativo	New_1474019988823
BIB - BIBLIOGRAFIA	
BIBX - Genere	bibliografia specifica
BIBA - Autore	pinacoteca nazionale
BIBD - Anno di edizione	1988
BIBH - Sigla per citazione	S252B001
BIBN - V., pp., nn.	V. I, pp. 72-73
BIBI - V., tavv., figg.	fig. 1
AD - ACCESSO AI DATI	
ADS - SPECIFICHE DI ACCESSO AI DATI	
ADSP - Profilo di accesso	1
ADSM - Motivazione	scheda contenente dati liberamente accessibili
CM - COMPILAZIONE	
CMP - COMPILAZIONE	
CMPD - Data	1994
CMPN - Nome	Siddi, Lucia
FUR - Funzionario responsabile	Siddi, Lucia
RVM - TRASCRIZIONE PER INFORMATIZZAZIONE	
RVMD - Data	2016
RVMN - Nome	Siddi, Lucia
AGG - AGGIORNAMENTO - REVISIONE	
AGGD - Data	2016

AGGN - Nome	Borghi, Elisabetta
AGGE - Ente	S252
AGGF - Funzionario responsabile	Siddi, Lucia
AN - ANNOTAZIONI	
OSS - Osservazioni	Cristo in croce si staglia su un cielo coperto di nubi e ai suoi piedi la Maddalena; sui due lati la Madonna e l'apostolo Giovanni.