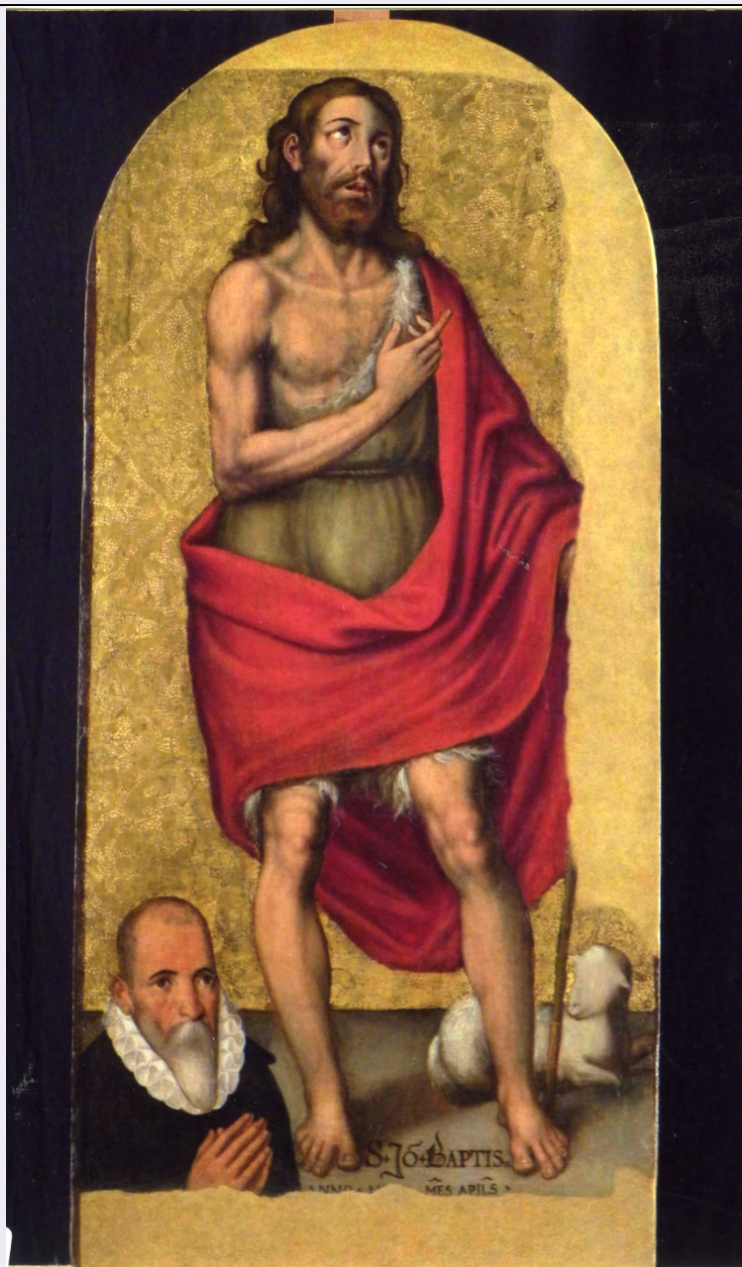


SCHEDA



CD - CODICI

TSK - Tipo Scheda OA

LIR - Livello ricerca P

NCT - CODICE UNIVOCO

NCTR - Codice regione 20

NCTN - Numero catalogo generale 00139220

ESC - Ente schedatore S252

ECP - Ente competente S252

RV - RELAZIONI

ROZ - Altre relazioni 2000139219

OG - OGGETTO

OGT - OGGETTO

OGTD - Definizione dipinto

| | |
|---|------------------------------------|
| OGTN - Denominazione /dedicazione | San Giovanni Battista |
| SGT - SOGGETTO | |
| SGTI - Identificazione | San Giovanni Battista |
| LC - LOCALIZZAZIONE GEOGRAFICO-AMMINISTRATIVA | |
| PVC - LOCALIZZAZIONE GEOGRAFICO-AMMINISTRATIVA ATTUALE | |
| PVCS - Stato | ITALIA |
| PVCR - Regione | Sardegna |
| PVCP - Provincia | CA |
| PVCC - Comune | Cagliari |
| LDC - COLLOCAZIONE SPECIFICA | |
| LDCT - Tipologia | museo |
| LDCQ - Qualificazione | nazionale |
| LDCN - Denominazione attuale | Pinacoteca Nazionale di Cagliari |
| LDCC - Complesso di appartenenza | Cittadella dei Musei |
| LDCU - Indirizzo | Piazza Arsenale, 1 |
| LDCS - Specifiche | sala piano terra |
| UB - UBICAZIONE E DATI PATRIMONIALI | |
| INV - INVENTARIO DI MUSEO O SOPRINTENDENZA | |
| INVN - Numero | 39 |
| INVD - Data | 2005/00/00 |
| STI - STIMA | |
| LA - ALTRE LOCALIZZAZIONI GEOGRAFICO-AMMINISTRATIVE | |
| TCL - Tipo di localizzazione | luogo di provenienza |
| PRV - LOCALIZZAZIONE GEOGRAFICO-AMMINISTRATIVA | |
| PRVS - Stato | ITALIA |
| PRVR - Regione | Sardegna |
| PRVP - Provincia | OR |
| PRVC - Comune | Oristano |
| PRC - COLLOCAZIONE SPECIFICA | |
| PRCT - Tipologia | chiesa |
| PRCQ - Qualificazione | conventuale |
| PRCD - Denominazione | Chiesa di San Francesco |
| PRCC - Complesso monumentale di appartenenza | chiesa e convento di san Francesco |
| PRCU - Denominazione spazio viabilistico | via Sant'Antonio |
| GP - GEOREFERENZIAZIONE TRAMITE PUNTO | |
| GPI - Identificativo punto | 2 |
| GPL - Tipo di localizzazione | localizzazione fisica |
| GPD - DESCRIZIONE DEL PUNTO | |

| | |
|--|---|
| GPDP - PUNTO | |
| GPDPX - Coordinata X | 9.1172043084 |
| GPDPY - Coordinata Y | 39.222146786 |
| GPM - Metodo di georeferenziazione | punto esatto |
| GPT - Tecnica di georeferenziazione | rilievo da foto aerea senza sopralluogo |
| GPP - Proiezione e Sistema di riferimento | WGS84 |
| GPB - BASE DI RIFERIMENTO | |
| GPBB - Descrizione sintetica | ICCD1007251_ortofoto |
| GPBT - Data | 23-2-2016 |
| GPBO - Note | (3462495) -Ortofoto 2006- (http://webgis.regione.sardegna.it/wmsconnector/com.esri.wms.Esrimap/ras_wms?) -ortofoto_it_2006 |
| DT - CRONOLOGIA | |
| DTZ - CRONOLOGIA GENERICA | |
| DTZG - Secolo | XVII |
| DTS - CRONOLOGIA SPECIFICA | |
| DTSI - Da | 1602 |
| DTSF - A | 1602 |
| DTM - Motivazione cronologia | data |
| AU - DEFINIZIONE CULTURALE | |
| AUT - AUTORE | |
| AUTM - Motivazione dell'attribuzione | iscrizione |
| AUTN - Nome scelto | Castagnola Bartolomeo |
| AUTA - Dati anagrafici | notizie 1598-1611 |
| AUTH - Sigla per citazione | 00002981 |
| MT - DATI TECNICI | |
| MTC - Materia e tecnica | tavola/ pittura a tempera mista a olio |
| MIS - MISURE | |
| MISU - Unità | cm |
| MISA - Altezza | 111.7 |
| MISL - Larghezza | 51.8 |
| MISS - Spessore | 2.6 |
| CO - CONSERVAZIONE | |
| STC - STATO DI CONSERVAZIONE | |
| STCC - Stato di conservazione | discreto |
| RS - RESTAURI | |
| RST - RESTAURI | |
| RSTD - Data | 2012 |
| RSTE - Ente responsabile | S252 |
| RSTN - Nome operatore | Gerlinde Tautschnig, ABACUS snc |

DA - DATI ANALITICI**DES - DESCRIZIONE**

| | |
|--|-----------------------------------|
| DESO - Indicazioni sull'oggetto | tavola centinata senza cornice |
| DESI - Codifica Iconclass | 11 H (GIOVANNI BATTISTA) |
| DESS - Indicazioni sul soggetto | Personaggi: San Giovanni Battista |

ISR - ISCRIZIONI

| | |
|--------------------------------------|--|
| ISRC - Classe di appartenenza | didascalica |
| ISRL - Lingua | latino |
| ISRS - Tecnica di scrittura | a pennello |
| ISRT - Tipo di caratteri | maiuscoletto |
| ISRP - Posizione | in basso al centro |
| ISRI - Trascrizione | S.JO.BAPTIS/ANNO M(DCII)ME(N)S AP(R)IL(D)S |

NSC - Notizie storico-critiche

La tavola proviene dalla chiesa di San Francesco di Oristano; entrò a far parte della collezione Spano nel 1842. Pervenne nella collezione di Dionigi Scano e fu donata alla Pinacoteca nel 1915. La data è oggi parzialmente leggibile, ma documentata da Giovanni Spano. Il pittore Bartolomeo Castagnola, documentato a Cagliari, proveniva da Napoli: restò attivo in ambito locale dopo l'estinzione della scuola di Stampace.

TU - CONDIZIONE GIURIDICA E VINCOLI**ACQ - ACQUISIZIONE**

| | |
|---------------------------------|---------------|
| ACQT - Tipo acquisizione | donazione |
| ACQN - Nome | Dionigi Scano |
| ACQD - Data acquisizione | 1915 |

CDG - CONDIZIONE GIURIDICA

| | |
|-------------------------------------|----------------------------------|
| CDGG - Indicazione generica | proprietà Stato |
| CDGS - Indicazione specifica | Pinacoteca Nazionale di Cagliari |
| CDGI - Indirizzo | Piazza Arsenale, 1 |

DO - FONTI E DOCUMENTI DI RIFERIMENTO**FTA - DOCUMENTAZIONE FOTOGRAFICA**

| | |
|-------------------------------------|-------------------------|
| FTAX - Genere | documentazione allegata |
| FTAP - Tipo | positivo colore |
| FTAN - Codice identificativo | New_1469711543247 |

BIB - BIBLIOGRAFIA

| | |
|-----------------------------------|------------------------|
| BIBX - Genere | bibliografia specifica |
| BIBA - Autore | pinacoteca nazionale |
| BIBD - Anno di edizione | 1988 |
| BIBH - Sigla per citazione | S252B001 |
| BIBN - V., pp., nn. | V. I, pp. 84-85 |
| BIBI - V., tavv., figg. | fig. 2 |

AD - ACCESSO AI DATI

ADS - SPECIFICHE DI ACCESSO AI DATI**ADSP - Profilo di accesso**

1

ADSM - Motivazione

scheda contenente dati liberamente accessibili

CM - COMPILAZIONE**CMP - COMPILAZIONE****CMPD - Data**

1994

CMPN - Nome

Siddi, Lucia

**FUR - Funzionario
responsabile**

Siddi, Lucia

RVM - TRASCRIZIONE PER INFORMATIZZAZIONE**RVMD - Data**

2016

RVMN - Nome

Siddi, Lucia

AGG - AGGIORNAMENTO - REVISIONE**AGGD - Data**

2016

AGGN - Nome

Borghi, Elisabetta

**AGGF - Funzionario
responsabile**

Siddi, Lucia

AN - ANNOTAZIONI**OSS - Osservazioni**

La tavola, centinata, costituiva parte di un polittico già smembrato nella prima metà dell'Ottocento. Il Precursore è raffigurato su un fondo oro; ai piedi l'Agnello e il donatore. La sinistra sorregge un'asta, in parte perduta a causa della caduta del colore.