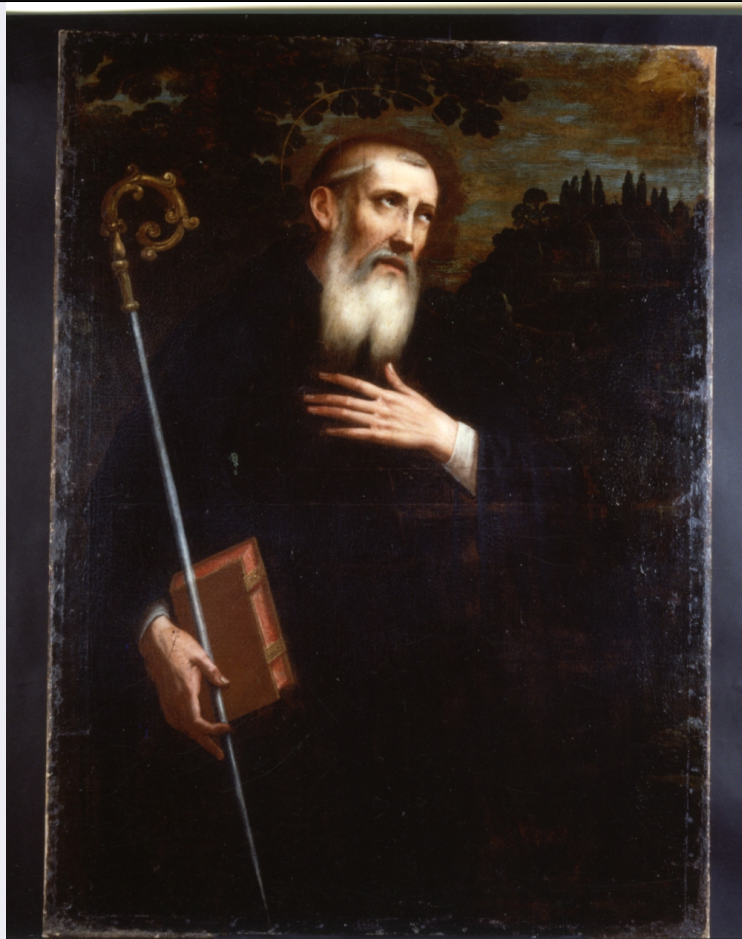


# SCHEDA



## CD - CODICI

TSK - Tipo Scheda	OA
LIR - Livello ricerca	I
<b>NCT - CODICE UNIVOCO</b>	
NCTR - Codice regione	20
NCTN - Numero catalogo generale	00139249
ESC - Ente schedatore	S252
ECP - Ente competente	S252

## OG - OGGETTO

### OGT - OGGETTO

OGTD - Definizione	dipinto
OGTN - Denominazione /dedicazione	San Benedetto

### SGT - SOGGETTO

SGTI - Identificazione	San Benedetto
------------------------	---------------

## LC - LOCALIZZAZIONE GEOGRAFICO-AMMINISTRATIVA

### PVC - LOCALIZZAZIONE GEOGRAFICO-AMMINISTRATIVA ATTUALE

PVCS - Stato	ITALIA
PVCR - Regione	Sardegna
PVCP - Provincia	CA

<b>PVCC - Comune</b>	Cagliari
<b>LDC - COLLOCAZIONE SPECIFICA</b>	
<b>LDCT - Tipologia</b>	museo
<b>LDCQ - Qualificazione</b>	nazionale
<b>LDCN - Denominazione attuale</b>	Pinacoteca Nazionale di Cagliari
<b>LDCC - Complesso di appartenenza</b>	Cittadella dei Musei
<b>LDCU - Indirizzo</b>	Piazza Arsenale, 1
<b>LDCS - Specifiche</b>	sala piano terra
<b>UB - UBICAZIONE E DATI PATRIMONIALI</b>	
<b>INV - INVENTARIO DI MUSEO O SOPRINTENDENZA</b>	
<b>INVN - Numero</b>	67
<b>INVD - Data</b>	2005/00/00
<b>STI - STIMA</b>	
<b>LA - ALTRE LOCALIZZAZIONI GEOGRAFICO-AMMINISTRATIVE</b>	
<b>TCL - Tipo di localizzazione</b>	luogo di provenienza
<b>PRV - LOCALIZZAZIONE GEOGRAFICO-AMMINISTRATIVA</b>	
<b>PRVS - Stato</b>	ITALIA
<b>PRVR - Regione</b>	Sardegna
<b>PRVP - Provincia</b>	CA
<b>PRVC - Comune</b>	Cagliari
<b>PRC - COLLOCAZIONE SPECIFICA</b>	
<b>PRCT - Tipologia</b>	chiesa
<b>PRCQ - Qualificazione</b>	conventuale
<b>PRCD - Denominazione</b>	Chiesa di San Benedetto
<b>PRCC - Complesso monumentale di appartenenza</b>	chiesa e convento di S. Benedetto
<b>PRCU - Denominazione spazio viabilistico</b>	via Giuseppe Verdi, 2
<b>GP - GEOREFERENZIAZIONE TRAMITE PUNTO</b>	
<b>GPI - Identificativo punto</b>	2
<b>GPL - Tipo di localizzazione</b>	localizzazione fisica
<b>GPD - DESCRIZIONE DEL PUNTO</b>	
<b>GPDP - PUNTO</b>	
<b>GPDPX - Coordinata X</b>	9.1172043084
<b>GPDPY - Coordinata Y</b>	39.222146786
<b>GPM - Metodo di georeferenziazione</b>	punto esatto
<b>GPT - Tecnica di georeferenziazione</b>	rilievo da foto aerea senza sopralluogo
<b>GPP - Proiezione e Sistema di riferimento</b>	WGS84

**GPB - BASE DI RIFERIMENTO**

<b>GPBB - Descrizione sintetica</b>	ICCD1007251_ortofoto
<b>GPBT - Data</b>	23-2-2016
<b>GPBO - Note</b>	(3469572) -Ortofoto 2006- ( <a href="http://webgis.regione.sardegna.it/wmsconnector/com.esri.wms.Esrimap/ras_wms?">http://webgis.regione.sardegna.it/wmsconnector/com.esri.wms.Esrimap/ras_wms?</a> ) -ortofoto_it_2006

**DT - CRONOLOGIA****DTZ - CRONOLOGIA GENERICA**

<b>DTZG - Secolo</b>	XVII
<b>DTZS - Frazione di secolo</b>	inizio

**DTS - CRONOLOGIA SPECIFICA**

<b>DTSI - Da</b>	1601
<b>DTSF - A</b>	1610

<b>DTM - Motivazione cronologia</b>	bibliografia
-------------------------------------	--------------

**AU - DEFINIZIONE CULTURALE****ATB - AMBITO CULTURALE**

<b>ATBD - Denominazione</b>	ambito romano
<b>ATBM - Motivazione dell'attribuzione</b>	bibliografia

**MT - DATI TECNICI**

<b>MTC - Materia e tecnica</b>	tela/ pittura a olio
--------------------------------	----------------------

**MIS - MISURE**

<b>MISU - Unità</b>	cm
<b>MISA - Altezza</b>	134
<b>MISL - Larghezza</b>	98.2

**CO - CONSERVAZIONE****STC - STATO DI CONSERVAZIONE**

<b>STCC - Stato di conservazione</b>	buono
--------------------------------------	-------

**RS - RESTAURI****RST - RESTAURI**

<b>RSTD - Data</b>	1982
<b>RSTE - Ente responsabile</b>	S252
<b>RSTN - Nome operatore</b>	Duilio Tanchis

**DA - DATI ANALITICI****DES - DESCRIZIONE**

<b>DESO - Indicazioni sull'oggetto</b>	dipinto privo di cornice
<b>DESI - Codifica Iconclass</b>	11 H (BENEDETTO)
<b>DESS - Indicazioni sul soggetto</b>	Personaggi: San Benedetto
<b>NSC - Notizie storico-critiche</b>	tela proveniente dalla chiesa di S. Benedetto; attribuibile ad ambito romano.

**TU - CONDIZIONE GIURIDICA E VINCOLI****ACQ - ACQUISIZIONE**

<b>ACQT - Tipo acquisizione</b>	soppressione
<b>CDG - CONDIZIONE GIURIDICA</b>	
<b>CDGG - Indicazione generica</b>	proprietà Stato
<b>CDGS - Indicazione specifica</b>	Pinacoteca Nazionale di Cagliari
<b>CDGI - Indirizzo</b>	Piazza Arsenale, 1
<b>DO - FONTI E DOCUMENTI DI RIFERIMENTO</b>	
<b>FTA - DOCUMENTAZIONE FOTOGRAFICA</b>	
<b>FTAX - Genere</b>	documentazione allegata
<b>FTAP - Tipo</b>	positivo colore
<b>FTAN - Codice identificativo</b>	New_1474378544839
<b>BIB - BIBLIOGRAFIA</b>	
<b>BIBX - Genere</b>	bibliografia specifica
<b>BIBA - Autore</b>	pinacoteca nazionale
<b>BIBD - Anno di edizione</b>	1988
<b>BIBH - Sigla per citazione</b>	S252B001
<b>BIBN - V., pp., nn.</b>	V. I, p. 101
<b>BIBI - V., tavv., figg.</b>	fig. 1
<b>AD - ACCESSO AI DATI</b>	
<b>ADS - SPECIFICHE DI ACCESSO AI DATI</b>	
<b>ADSP - Profilo di accesso</b>	1
<b>ADSM - Motivazione</b>	scheda contenente dati liberamente accessibili
<b>CM - COMPILAZIONE</b>	
<b>CMP - COMPILAZIONE</b>	
<b>CMPD - Data</b>	1994
<b>CMPN - Nome</b>	Siddi, Lucia
<b>FUR - Funzionario responsabile</b>	Siddi, Lucia
<b>RVM - TRASCRIZIONE PER INFORMATIZZAZIONE</b>	
<b>RVMD - Data</b>	2016
<b>RVMN - Nome</b>	Siddi, Lucia
<b>AGG - AGGIORNAMENTO - REVISIONE</b>	
<b>AGGD - Data</b>	2016
<b>AGGN - Nome</b>	Borghi, Elisabetta
<b>AGGE - Ente</b>	S252
<b>AGGF - Funzionario responsabile</b>	Siddi, Lucia
<b>AN - ANNOTAZIONI</b>	
<b>OSS - Osservazioni</b>	La bella immagine del Santo si staglia su uno sfondo scuro; la destra regge il pastorale con un libro mentre la mano sinistra è poggiata sul petto.