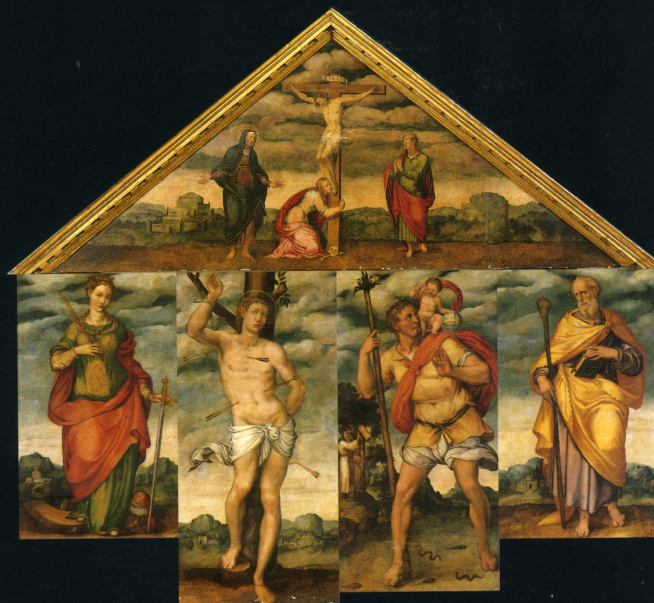


# SCHEDA



## CD - CODICI

TSK - Tipo Scheda	OA
LIR - Livello ricerca	I
NCT - CODICE UNIVOCO	
NCTR - Codice regione	20
NCTN - Numero catalogo generale	00139212
ESC - Ente schedatore	S252
ECP - Ente competente	S252

## RV - RELAZIONI

### RVE - STRUTTURA COMPLESSA

RVEL - Livello	0
----------------	---

## OG - OGGETTO

### OGT - OGGETTO

OGTD - Definizione	politico
OGTV - Identificazione	insieme
OGTN - Denominazione /dedicazione	Ancona di San Cristoforo

### SGT - SOGGETTO

SGTI - Identificazione	crocifissione di Cristo con la Madonna e santa Maria Maddalena
SGTI - Identificazione	Santi Caterina, Sebastiano, Cristoforo, Giacomo Maggiore
SGTT - Titolo	Ancona di San Cristoforo

## LC - LOCALIZZAZIONE GEOGRAFICO-AMMINISTRATIVA

### PVC - LOCALIZZAZIONE GEOGRAFICO-AMMINISTRATIVA ATTUALE

PVCS - Stato	ITALIA
PVCR - Regione	Sardegna

<b>PVCP - Provincia</b>	CA
<b>PVCC - Comune</b>	Cagliari
<b>LDC - COLLOCAZIONE SPECIFICA</b>	
<b>LDCT - Tipologia</b>	museo
<b>LDCQ - Qualificazione</b>	nazionale
<b>LDCN - Denominazione attuale</b>	Pinacoteca Nazionale di Cagliari
<b>LDCC - Complesso di appartenenza</b>	Cittadella dei Musei
<b>LDCU - Indirizzo</b>	Piazza Arsenale, 1
<b>LDCS - Specifiche</b>	sala dei retabli
<b>UB - UBICAZIONE E DATI PATRIMONIALI</b>	
<b>INV - INVENTARIO DI MUSEO O SOPRINTENDENZA</b>	
<b>INVN - Numero</b>	32
<b>INVD - Data</b>	2005/00/00
<b>STI - STIMA</b>	
<b>LA - ALTRE LOCALIZZAZIONI GEOGRAFICO-AMMINISTRATIVE</b>	
<b>TCL - Tipo di localizzazione</b>	luogo di provenienza
<b>PRV - LOCALIZZAZIONE GEOGRAFICO-AMMINISTRATIVA</b>	
<b>PRVS - Stato</b>	ITALIA
<b>PRVR - Regione</b>	Sardegna
<b>PRVP - Provincia</b>	CA
<b>PRVC - Comune</b>	Cagliari
<b>PRC - COLLOCAZIONE SPECIFICA</b>	
<b>PRCT - Tipologia</b>	chiesa
<b>PRCQ - Qualificazione</b>	conventuale
<b>PRCD - Denominazione</b>	Chiesa di S. Francesco di Stampace
<b>PRCC - Complesso monumentale di appartenenza</b>	ex chiesa e convento di S. Francesco
<b>PRCU - Denominazione spazio viabilistico</b>	corso Vittorio Emanuele/ via Goffredo Mameli
<b>PRCS - Specifiche</b>	ex cappella di San Bonaventura
<b>GP - GEOREFERENZIAZIONE TRAMITE PUNTO</b>	
<b>GPI - Identificativo punto</b>	2
<b>GPL - Tipo di localizzazione</b>	localizzazione fisica
<b>GPD - DESCRIZIONE DEL PUNTO</b>	
<b>GPDP - PUNTO</b>	
<b>GPDPX - Coordinata X</b>	9.1172043084
<b>GPDPY - Coordinata Y</b>	39.222146786
<b>GPM - Metodo di georeferenziazione</b>	punto esatto
<b>GPT - Tecnica di georeferenziazione</b>	rilievo da foto aerea senza sopralluogo

<b>GPP - Proiezione e Sistema di riferimento</b>	WGS84
--	-------

#### **GPB - BASE DI RIFERIMENTO**

<b>GPBB - Descrizione sintetica</b>	ICCD1007251_ortofoto
-------------------------------------	----------------------

<b>GPBT - Data</b>	23-2-2016
--------------------	-----------

<b>GPBO - Note</b>	(3490660) -Ortofoto 2006- ( <a href="http://webgis.regione.sardegna.it/wmsconnector/com.esri.wms.Esrimap/ras_wms?">http://webgis.regione.sardegna.it/wmsconnector/com.esri.wms.Esrimap/ras_wms?</a> ) -ortofoto_it_2006
--------------------	---

#### **DT - CRONOLOGIA**

##### **DTZ - CRONOLOGIA GENERICA**

<b>DTZG - Secolo</b>	XVI
----------------------	-----

<b>DTZS - Frazione di secolo</b>	ultimo quarto
----------------------------------	---------------

##### **DTS - CRONOLOGIA SPECIFICA**

<b>DTSI - Da</b>	1576
------------------	------

<b>DTSF - A</b>	1600
-----------------	------

<b>DTM - Motivazione cronologia</b>	bibliografia
-------------------------------------	--------------

#### **AU - DEFINIZIONE CULTURALE**

##### **ATB - AMBITO CULTURALE**

<b>ATBD - Denominazione</b>	ambito campano
-----------------------------	----------------

<b>ATBM - Motivazione dell'attribuzione</b>	bibliografia
---	--------------

#### **MT - DATI TECNICI**

<b>MTC - Materia e tecnica</b>	tavola/ pittura a tempera mista a olio
--------------------------------	--

<b>MTC - Materia e tecnica</b>	legno/ modanatura
--------------------------------	-------------------

##### **MIS - MISURE**

<b>MISU - Unità</b>	cm
---------------------	----

<b>MISA - Altezza</b>	307
-----------------------	-----

<b>MISL - Larghezza</b>	333
-------------------------	-----

#### **CO - CONSERVAZIONE**

##### **STC - STATO DI CONSERVAZIONE**

<b>STCC - Stato di conservazione</b>	buono
--------------------------------------	-------

#### **RS - RESTAURI**

##### **RST - RESTAURI**

<b>RSTD - Data</b>	1995
--------------------	------

<b>RSTE - Ente responsabile</b>	S252
---------------------------------	------

<b>RSTN - Nome operatore</b>	Piero Mannoni
------------------------------	---------------

##### **RST - RESTAURI**

<b>RSTD - Data</b>	1987-1988
--------------------	-----------

<b>RSTE - Ente responsabile</b>	S252
---------------------------------	------

<b>RSTN - Nome operatore</b>	Antonella Tempesta
------------------------------	--------------------

##### **RST - RESTAURI**

<b>RSTD - Data</b>	1931
--------------------	------

<b>RSTE - Ente responsabile</b>	S252
---------------------------------	------

<b>RSTN - Nome operatore</b>	Riccardo de Bacci Venuti
<b>DA - DATI ANALITICI</b>	
<b>DES - DESCRIZIONE</b>	
<b>DESO - Indicazioni sull'oggetto</b>	polittico con cornice timpanata
<b>DESI - Codifica Iconclass</b>	73 64 3 : 11 HH (CATERINA) : 11 H (SEBASTIANO) (CRISTOFORO) (GIACOMO MAGGIORE)
<b>DESS - Indicazioni sul soggetto</b>	Soggetti sacri: Crocifissione di Cristo con la Madonna, Santa Maria Maddalena, San Giovanni Evangelista. Personaggi: Santa Caterina, San Sebastiano, San Cristoforo, San Giacomo Maggiore.
<b>NSC - Notizie storico-critiche</b>	Il polittico è costituito da un elemento superiore timpanato e da 4 scomparti sottostanti. Attribuito a pittore tardo-manierista di ambito campano.
<b>TU - CONDIZIONE GIURIDICA E VINCOLI</b>	
<b>ACQ - ACQUISIZIONE</b>	
<b>ACQT - Tipo acquisizione</b>	soppressione
<b>CDG - CONDIZIONE GIURIDICA</b>	
<b>CDGG - Indicazione generica</b>	proprietà Stato
<b>CDGS - Indicazione specifica</b>	Pinacoteca Nazionale di Cagliari
<b>CDGI - Indirizzo</b>	Piazza Arsenale, 1
<b>DO - FONTI E DOCUMENTI DI RIFERIMENTO</b>	
<b>FTA - DOCUMENTAZIONE FOTOGRAFICA</b>	
<b>FTAX - Genere</b>	documentazione allegata
<b>FTAP - Tipo</b>	positivo colore
<b>FTAN - Codice identificativo</b>	New_1474019674092
<b>BIB - BIBLIOGRAFIA</b>	
<b>BIBX - Genere</b>	bibliografia specifica
<b>BIBA - Autore</b>	pinacoteca nazionale
<b>BIBD - Anno di edizione</b>	1988
<b>BIBH - Sigla per citazione</b>	S252B001
<b>BIBN - V., pp., nn.</b>	V. I, pp. 72-73
<b>BIBI - V., tavv., figg.</b>	fig. 1
<b>AD - ACCESSO AI DATI</b>	
<b>ADS - SPECIFICHE DI ACCESSO AI DATI</b>	
<b>ADSP - Profilo di accesso</b>	1
<b>ADSM - Motivazione</b>	scheda contenente dati liberamente accessibili
<b>CM - COMPILAZIONE</b>	
<b>CMP - COMPILAZIONE</b>	
<b>CMPD - Data</b>	1994
<b>CMPN - Nome</b>	Siddi, Lucia
<b>FUR - Funzionario responsabile</b>	Siddi, Lucia
<b>RVM - TRASCRIZIONE PER INFORMATIZZAZIONE</b>	

<b>RVMD - Data</b>	2016
<b>RVMN - Nome</b>	Siddi, Lucia
<b>AGG - AGGIORNAMENTO - REVISIONE</b>	
<b>AGGD - Data</b>	2016
<b>AGGN - Nome</b>	Borghi, Elisabetta
<b>AGGE - Ente</b>	S252
<b>AGGF - Funzionario responsabile</b>	Siddi, Lucia
<b>AN - ANNOTAZIONI</b>	
<b>OSS - Osservazioni</b>	Sul fastigio superiore timpanato è raffigurata la Crocifissione con la Madonna, S.Giovanni e la Maddalena. Nei 4 scomparti, da sinistra S. Caterina d'Alessandria, S.Sebastiano, S.Cristoforo e S.Giacomo maggiore.