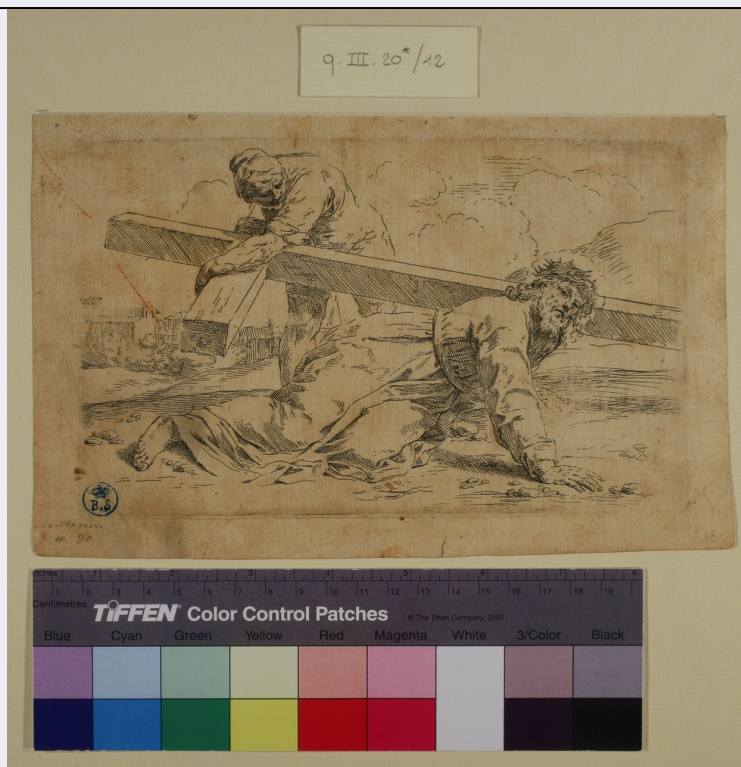


SCHEDA



CD - CODICI

TSK - Tipo Scheda	S
LIR - Livello ricerca	P
NCT - CODICE UNIVOCO	
NCTR - Codice regione	01
NCTN - Numero catalogo generale	00397590
ESC - Ente schedatore	S195
ECP - Ente competente	S195

OG - OGGETTO

OGT - OGGETTO	
OGTD - Definizione	stampa
OGTT - Tipologia	di invenzione

QNT - QUANTITA'

QNTN - Numero	1
---------------	---

SGT - SOGGETTO

SGTI - Identificazione	Portamento della croce
SGTT - Titolo	Portamento della croce

LC - LOCALIZZAZIONE GEOGRAFICA AMMINISTRATIVA

PVC - LOCALIZZAZIONE GEOGRAFICO-AMMINISTRATIVA ATTUALE

PVCS - Stato	ITALIA
PVCR - Regione	Piemonte
PVCP - Provincia	TO
PVCC - Comune	Torino

LDC - COLLOCAZIONE SPECIFICA

LDCT - Tipologia	biblioteca
LDCQ - Qualificazione	statale
LDCN - Denominazione attuale	Biblioteca Nazionale Universitaria di Torino
LDCU - Indirizzo	piazza Carlo Alberto 3, 10123
LDCM - Denominazione raccolta	Raccolta Stampe e Disegni
LDCS - Specifiche	Album q.III.20*, cartella I, 12

DT - CRONOLOGIA

DTZ - CRONOLOGIA GENERICA

DTZG - Secolo	sec. XVII
DTZS - Frazione di secolo	secondo quarto

DTS - CRONOLOGIA SPECIFICA

DTSI - Da	1640
DTSF - A	1648
DTM - Motivazione cronologia	bibliografia

AU - DEFINIZIONE CULTURALE

AUT - AUTORE

AUTR - Riferimento all'intervento	inventore/disegnatore/incisore
AUTM - Motivazione dell'attribuzione	bibliografia
AUTN - Nome scelto	Simone Cantarini detto il Pesarese
AUTA - Dati anagrafici	Pesaro, 1612 - Verona 1648
AUTH - Sigla per citazione	AUT00030

MT - DATI TECNICI

MTC - Materia e tecnica	carta/ acquaforte
MIS - MISURE	
MISU - Unita'	mm
MISA - Altezza	125
MISL - Larghezza	202
MIF - MISURE FOGLIO	
MIFU - Unita'	mm
MIFA - Altezza	145
MIFL - Larghezza	225

CO - CONSERVAZIONE

STC - STATO DI CONSERVAZIONE

STCC - Stato di conservazione	discreto
STCS - Indicazioni specifiche	Macchie diffuse e sporczia; tracce di sanguigna sul recto a sinistra.

RS - RESTAURI

RST - RESTAURI

RSTD - Data	1970-1972
--------------------	-----------

RSTE - Ente responsabile

Biblioteca Nazionale Universitaria di Torino

DA - DATI ANALITICI**DES - DESCRIZIONE****DESI - Codifica Iconclass**

73A82

DESS - Indicazioni sul soggetto

Personaggi: Gesù Cristo; oggetti: croce

ISR - ISCRIZIONI**ISRC - Classe di appartenenza**

indicazione di responsabilità

ISRL - Lingua

italiano

ISRS - Tecnica di scrittura

a matita

ISRT - Tipo di caratteri

corsivo

ISRP - Posizione

Sul recto in basso a sinistra

ISRI - Trascrizione

Cantarini H. 20

ISR - ISCRIZIONI**ISRC - Classe di appartenenza**

itineraria

ISRL - Lingua

non determinabile

ISRS - Tecnica di scrittura

a matita

ISRT - Tipo di caratteri

numeri arabi

ISRP - Posizione

Sul recto in basso a destra

ISRI - Trascrizione

12

ISR - ISCRIZIONI**ISRC - Classe di appartenenza**

indicazione di responsabilità

ISRL - Lingua

italiano

ISRS - Tecnica di scrittura

a matita

ISRT - Tipo di caratteri

corsivo

ISRP - Posizione

Sul verso a sinistra

ISRI - Trascrizione

Cantarini

STM - STEMMI, EMBLEMI, MARCHI**STMC - Classe di appartenenza**

timbro

STMQ - Qualificazione

di collezione

STMU - Quantita'

1

STMP - Posizione

Sul recto in basso a sinistra

STMD - Descrizione

lettere BS sormontate da una corona

STM - STEMMI, EMBLEMI, MARCHI**STMC - Classe di appartenenza**

timbro

STMQ - Qualificazione

di collezione

STMI - Identificazione

Biblioteca Nazionale Universitaria di Torino

STMU - Quantita'

1

STMP - Posizione

Sul verso a sinistra

STMD - Descrizione	BIBLIOTECA NAZIONALE TORINO
TU - CONDIZIONE GIURIDICA E VINCOLI	
CDG - CONDIZIONE GIURIDICA	
CDGG - Indicazione generica	proprietà Stato
CDGS - Indicazione specifica	Biblioteca Nazionale Universitaria di Torino
DO - FONTI E DOCUMENTI DI RIFERIMENTO	
FTA - DOCUMENTAZIONE FOTOGRAFICA	
FTAX - Genere	documentazione allegata
FTAP - Tipo	fotografia digitale (file)
FTAN - Codice identificativo	New_1466533244702
FNT - FONTI E DOCUMENTI	
FNTP - Tipo	registro inventariale
FNTA - Autore	Baudi di Vesme, Alessandro
FNTT - Denominazione	Catalogue des estampes de la Bibliothèque Nationale de Turin
FNTD - Data	1882
FNTF - Foglio/Carta	p. 27
FNTN - Nome archivio	Biblioteca Nazionale Universitaria di Torino, Raccolta Stampe e Disegni
FNTS - Posizione	Antichi Inventari 84
FNTI - Codice identificativo	FNT00001
BIB - BIBLIOGRAFIA	
BIBX - Genere	bibliografia specifica
BIBA - Autore	Strauss, Walter L. et al.
BIBD - Anno di edizione	1978-2008
BIBH - Sigla per citazione	BIB00001
BIBN - V., pp., nn.	vol. 42, p. 89, n. 20
BIB - BIBLIOGRAFIA	
BIBX - Genere	bibliografia specifica
BIBA - Autore	Ambrosini Massari, Anna Maria
BIBD - Anno di edizione	1997
BIBH - Sigla per citazione	BIB00023
BIBN - V., pp., nn.	p. 355
AD - ACCESSO AI DATI	
ADS - SPECIFICHE DI ACCESSO AI DATI	
ADSP - Profilo di accesso	1
ADSM - Motivazione	scheda contenente dati liberamente accessibili
CM - COMPILAZIONE	
CMP - COMPILAZIONE	
CMPD - Data	2016
CMPN - Nome	Giovannini Luca, Alessandra
FUR - Funzionario	

