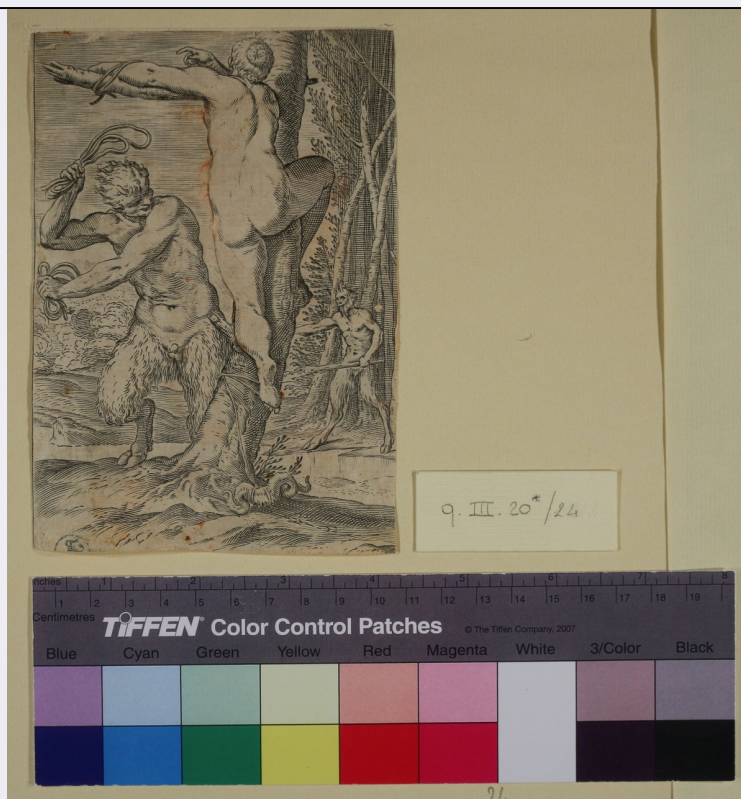


SCHEDA



CD - CODICI

TSK - Tipo Scheda S

LIR - Livello ricerca P

NCT - CODICE UNIVOCO

NCTR - Codice regione 01

NCTN - Numero catalogo generale 00397601

ESC - Ente schedatore S195

ECP - Ente competente S195

RV - RELAZIONI

RVE - STRUTTURA COMPLESSA

RVEL - Livello 1

RVER - Codice bene radice 0100397601

OG - OGGETTO

OGT - OGGETTO

OGTD - Definizione stampa

OGTT - Tipologia di invenzione

QNT - QUANTITA'

QNTN - Numero 1

QNTC - Completa /incompleta incompleta

SGT - SOGGETTO

SGTI - Identificazione Satiro che frusta una ninfa

SGTT - Titolo Satiro che frusta una ninfa

SGTS - Titolo della serie di appartenenza	Lascivie
--	----------

LC - LOCALIZZAZIONE GEOGRAFICA AMMINISTRATIVA

PVC - LOCALIZZAZIONE GEOGRAFICO-AMMINISTRATIVA ATTUALE

PVCS - Stato	ITALIA
PVCR - Regione	Piemonte
PVCP - Provincia	TO
PVCC - Comune	Torino

LDC - COLLOCAZIONE SPECIFICA

LDCT - Tipologia	biblioteca
LDCQ - Qualificazione	statale
LDCN - Denominazione attuale	Biblioteca Nazionale Universitaria di Torino
LDCU - Indirizzo	piazza Carlo Alberto 3, 10123
LDCM - Denominazione raccolta	Raccolta Stampe e Disegni
LDCS - Specifiche	Album q.III.20*, cartella II, 24

DT - CRONOLOGIA

DTZ - CRONOLOGIA GENERICA

DTZG - Secolo	sec. XVI
DTZS - Frazione di secolo	fine

DTS - CRONOLOGIA SPECIFICA

DTSI - Da	1590
DTSF - A	1595

DTM - Motivazione cronologia	bibliografia
-------------------------------------	--------------

AU - DEFINIZIONE CULTURALE

AUT - AUTORE

AUTR - Riferimento all'intervento	inventore/disegnatore/incisore
AUTM - Motivazione dell'attribuzione	bibliografia
AUTN - Nome scelto	Agostino Carracci
AUTA - Dati anagrafici	Bologna, 1557, Parma, 1602
AUTH - Sigla per citazione	AUT00034

STT - STATO DELL' OPERA

STTA - Stato	unico
---------------------	-------

MT - DATI TECNICI

MTC - Materia e tecnica	carta/ bulino
--------------------------------	---------------

MIS - MISURE

MISU - Unita'	mm
MISA - Altezza	148
MISL - Larghezza	105

CO - CONSERVAZIONE

STC - STATO DI CONSERVAZIONE

STCC - Stato di conservazione	discreto
STCS - Indicazioni specifiche	Sporcizia; abrasioni. Il verso è colorato a sanguigna
RS - RESTAURI	
RST - RESTAURI	
RSTD - Data	1970-1972
RSTE - Ente responsabile	Biblioteca Nazionale Universitaria di Torino
DA - DATI ANALITICI	
DES - DESCRIZIONE	
DESI - Codifica Iconclass	92L4121
DESS - Indicazioni sul soggetto	Divinità minori: satiro; ninfa
ISR - ISCRIZIONI	
ISRC - Classe di appartenenza	documentaria
ISRL - Lingua	italiano
ISRS - Tecnica di scrittura	a matita
ISRT - Tipo di caratteri	numeri arabi
ISRP - Posizione	Sul recto in basso a sinistra
ISRI - Trascrizione	24
ISR - ISCRIZIONI	
ISRC - Classe di appartenenza	documentaria
ISRL - Lingua	italiano
ISRS - Tecnica di scrittura	a matita
ISRT - Tipo di caratteri	numeri arabi
ISRP - Posizione	Sul verso in basso a destra
ISRI - Trascrizione	24
STM - STEMMI, EMBLEMI, MARCHI	
STMC - Classe di appartenenza	timbro
STMQ - Qualificazione	di collezione
STMU - Quantita'	1
STMP - Posizione	Sul recto in basso a sinistra
STMD - Descrizione	lettere BS sormontate da una corona
STM - STEMMI, EMBLEMI, MARCHI	
STMC - Classe di appartenenza	timbro
STMQ - Qualificazione	di collezione
STMI - Identificazione	Biblioteca Nazionale Universitaria di Torino
STMU - Quantita'	1
STMP - Posizione	Sul verso in basso a destra
STMD - Descrizione	BIBLIOTECA NAZIONALE TORINO

TU - CONDIZIONE GIURIDICA E VINCOLI**CDG - CONDIZIONE GIURIDICA****CDGG - Indicazione generica**

proprietà Stato

CDGS - Indicazione specifica

Biblioteca Nazionale Universitaria di Torino

DO - FONTI E DOCUMENTI DI RIFERIMENTO**FTA - DOCUMENTAZIONE FOTOGRAFICA****FTAX - Genere**

documentazione allegata

FTAP - Tipo

fotografia digitale (file)

FTAN - Codice identificativo

New_1466536464743

FNT - FONTI E DOCUMENTI**FNTP - Tipo**

registro inventariale

FNTA - Autore

Baudi di Vesme, Alessandro

FNTT - Denominazione

Catalogue des estampes de la Bibliothèque Nationale de Turin

FNTD - Data

1882

FNTF - Foglio/Carta

p. 28

FNTN - Nome archivio

Biblioteca Nazionale Universitaria di Torino, Raccolta Stampe e Disegni

FNTS - Posizione

Antichi Inventari 84

FNTI - Codice identificativo

FNT00001

BIB - BIBLIOGRAFIA**BIBX - Genere**

bibliografia specifica

BIBA - Autore

De Grazia Bohlin, Diane

BIBD - Anno di edizione

1979

BIBH - Sigla per citazione

BIB00004

BIBN - V., pp., nn.

p. 300, n. 186

AD - ACCESSO AI DATI**ADS - SPECIFICHE DI ACCESSO AI DATI****ADSP - Profilo di accesso**

1

ADSM - Motivazione

scheda contenente dati liberamente accessibili

CM - COMPILAZIONE**CMP - COMPILAZIONE****CMPD - Data**

2016

CMPN - Nome

Giovannini Luca, Alessandra

FUR - Funzionario responsabile

Mussari, Giuseppina