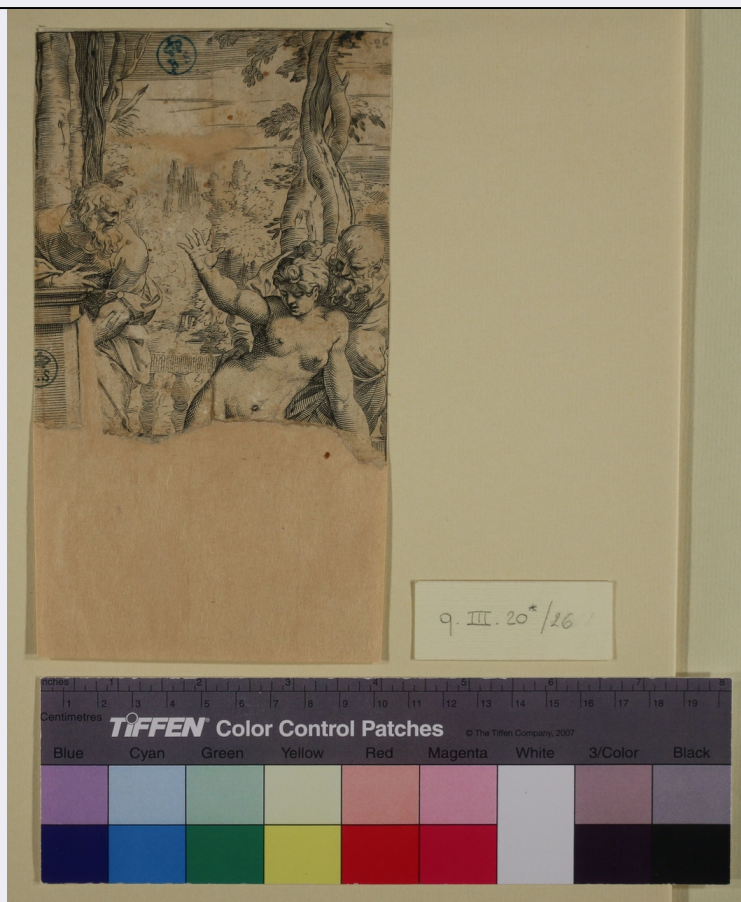


SCHEDA



CD - CODICI

TSK - Tipo Scheda	S
LIR - Livello ricerca	P
NCT - CODICE UNIVOCO	
NCTR - Codice regione	01
NCTN - Numero catalogo generale	00397602
ESC - Ente schedatore	S195
ECP - Ente competente	S195

RV - RELAZIONI

ROZ - Altre relazioni	0100397601-0
-----------------------	--------------

OG - OGGETTO

OGT - OGGETTO	
OGTD - Definizione	stampa smarginata
OGTT - Tipologia	di riproduzione
QNT - QUANTITA'	
QNTN - Numero	1
SGT - SOGGETTO	
SGTI - Identificazione	Susanna e i vecchioni
SGTT - Titolo	Susanna e i vecchioni

LC - LOCALIZZAZIONE GEOGRAFICA AMMINISTRATIVA

PVC - LOCALIZZAZIONE GEOGRAFICO-AMMINISTRATIVA ATTUALE

PVCS - Stato	ITALIA
PVCR - Regione	Piemonte
PVCP - Provincia	TO
PVCC - Comune	Torino
LDC - COLLOCAZIONE SPECIFICA	
LDCT - Tipologia	biblioteca
LDCQ - Qualificazione	statale
LDCN - Denominazione attuale	Biblioteca Nazionale Universitaria di Torino
LDCU - Indirizzo	piazza Carlo Alberto 3, 10123
LDCM - Denominazione raccolta	Raccolta Stampe e Disegni
LDCS - Specifiche	Album q.III.20*, cartella II, 26
RO - RAPPORTO	
ROF - RAPPORTO OPERA FINALE/ORIGINALE	
ROFF - Stadio opera	copia
ROFO - Opera finale /originale	stampa
ROFS - Soggetto opera finale/originale	Susanna e i vecchioni
ROFA - Autore opera finale /originale	Carracci, Agostino
ROFD - Datazione opera finale/originale	1590-1595
DT - CRONOLOGIA	
DTZ - CRONOLOGIA GENERICA	
DTZG - Secolo	sec. XVII
DTZS - Frazione di secolo	prima metà
DTS - CRONOLOGIA SPECIFICA	
DTSI - Da	1600
DTSF - A	1650
DTM - Motivazione cronologia	confronto
AU - DEFINIZIONE CULTURALE	
ATB - AMBITO CULTURALE	
ATBD - Denominazione	ambito bolognese
ATBR - Riferimento all'intervento	disegnatore/incisore
ATBM - Motivazione dell'attribuzione	bibliografia
STT - STATO DELL' OPERA	
STTA - Stato	unico
MT - DATI TECNICI	
MTC - Materia e tecnica	carta/ bulino
MIS - MISURE	

MISU - Unita'	mm
MISA - Altezza	115
MISL - Larghezza	103
CO - CONSERVAZIONE	
STC - STATO DI CONSERVAZIONE	
STCC - Stato di conservazione	mediocre
STCS - Indicazioni specifiche	Sporcizia; abrasioni; grande lacuna (circa metà della stampa) integrata
RS - RESTAURI	
RST - RESTAURI	
RSTD - Data	1970-1972
RSTE - Ente responsabile	Biblioteca Nazionale Universitaria di Torino
DA - DATI ANALITICI	
DES - DESCRIZIONE	
DESI - Codifica Iconclass	71P4122
DESS - Indicazioni sul soggetto	Personaggi: Susanna; vecchioni
STM - STEMMI, EMBLEMI, MARCHI	
STMC - Classe di appartenenza	timbro
STMQ - Qualificazione	di collezione
STMU - Quantita'	2
STMP - Posizione	Sul recto sul margine sinistro e in alto al centro
STMD - Descrizione	lettere BS sormontate da una corona
STM - STEMMI, EMBLEMI, MARCHI	
STMC - Classe di appartenenza	timbro
STMQ - Qualificazione	di collezione
STMI - Identificazione	Biblioteca Nazionale Universitaria di Torino
STMU - Quantita'	1
STMP - Posizione	Sul verso sull'integrazione
STMD - Descrizione	BIBLIOTECA NAZIONALE TORINO
NSC - Notizie storico-critiche	La stampa è una copia in controparte dell'analogo bulino inventato e inciso da Agostino Carracci e appartenente alla serie delle cosiddette "Lascivie" (cfr. De Grazia Bohlin 1979, p. 291, n. 176).
TU - CONDIZIONE GIURIDICA E VINCOLI	
CDG - CONDIZIONE GIURIDICA	
CDGG - Indicazione generica	proprietà Stato
CDGS - Indicazione specifica	Biblioteca Nazionale Universitaria di Torino
DO - FONTI E DOCUMENTI DI RIFERIMENTO	
FTA - DOCUMENTAZIONE FOTOGRAFICA	
FTAX - Genere	documentazione allegata

FTAP - Tipo	fotografia digitale (file)
FTAN - Codice identificativo	New_1466537083016
FNT - FONTI E DOCUMENTI	
FNTP - Tipo	registro inventariale
FNTA - Autore	Baudi di Vesme, Alessandro
FNTT - Denominazione	Catalogue des estampes de la Bibliothèque Nationale de Turin
FNTD - Data	1882
FNTF - Foglio/Carta	p. 28
FNTN - Nome archivio	Biblioteca Nazionale Universitaria di Torino, Raccolta Stampe e Disegni
FNTS - Posizione	Antichi Inventari 84
FNTI - Codice identificativo	FNT00001
BIB - BIBLIOGRAFIA	
BIBX - Genere	bibliografia specifica
BIBA - Autore	Strauss, Walter L. et al.
BIBD - Anno di edizione	1978-2008
BIBH - Sigla per citazione	BIB00001
BIBN - V., pp., nn.	vol. 39, 1995, p. 315, n. 198 C1
AD - ACCESSO AI DATI	
ADS - SPECIFICHE DI ACCESSO AI DATI	
ADSP - Profilo di accesso	1
ADSM - Motivazione	scheda contenente dati liberamente accessibili
CM - COMPILAZIONE	
CMP - COMPILAZIONE	
CMPD - Data	2016
CMPN - Nome	Giovannini Luca, Alessandra
FUR - Funzionario responsabile	Mussari, Giuseppina