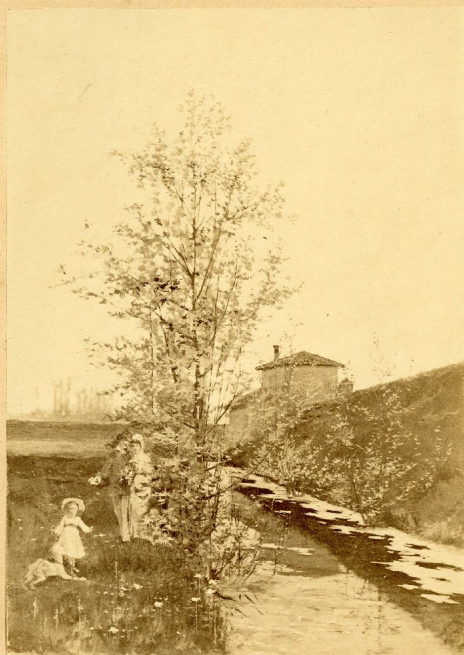


# SCHEDA



*Sanza di Carmine*  
*Al Conf. A. Sarnelli*  
*in segno di gratitudine e stima*  
*Augusto Sarnelli*

## CD - CODICI

TSK - Tipo scheda	F
LIR - Livello catalogazione	C
NCT - CODICE UNIVOCO	
NCTR - Codice Regione	08
NCTN - Numero catalogo generale	00635930
ESC - Ente schedatore	S261
ECP - Ente competente per tutela	S261

## OG - BENE CULTURALE

AMB - Ambito di tutela MiBACT	storico artistico
CTG - Categoria	DOCUMENTAZIONE DEL PATRIMONIO STORICO ARTISTICO
OGT - DEFINIZIONE BENE	
OGTD - Definizione	positivo
OGC - TRATTAMENTO CATALOGRAFICO	
OGCT - Trattamento catalografico	bene semplice
OGM - Modalità di individuazione	appartenenza ad una collezione o raccolta pubblica

<b>OGR - Disponibilità del bene</b>	bene disponibile
-------------------------------------	------------------

## **RV - RELAZIONI**

### **RSE - RELAZIONI CON ALTRI BENI**

<b>RSER - Tipo relazione</b>	è contenuto in
<b>RSET - Tipo scheda</b>	A
<b>RSED - Definizione del bene</b>	palazzo
<b>RSEC - Identificativo univoco della scheda</b>	0800241600

## **LC - LOCALIZZAZIONE GEOGRAFICO - AMMINISTRATIVA**

### **PVC - LOCALIZZAZIONE**

<b>PVCS - Stato</b>	ITALIA
<b>PVCR - Regione</b>	Emilia-Romagna
<b>PVCP - Provincia</b>	BO
<b>PVCC - Comune</b>	Bologna

### **LDC - COLLOCAZIONE SPECIFICA**

<b>LDCT - Tipologia</b>	palazzo
<b>LDCQ - Qualificazione</b>	senatoriale
<b>LDCN - Denominazione attuale</b>	Palazzo Pepoli Campogrande
<b>LDCF - Uso</b>	ufficio
<b>LDCU - Indirizzo</b>	Via Castiglione, 7
<b>LDCM - Denominazione raccolta</b>	Soprintendenza per i Beni Storici Artistici Etnoantropologici di Bologna Ferrara Forli Cesena Ravenna e Rimini
<b>LDCS - Specifiche</b>	Archivio Fotografico
<b>LDCD - Riferimento cronologico</b>	2014

### **ACB - ACCESSIBILITA' DEL BENE**

<b>ACBA - Accessibilità</b>	si
-----------------------------	----

## **LA - ALTRE LOCALIZZAZIONI GEOGRAFICO - AMMINISTRATIVE**

<b>TLC - Tipo di localizzazione</b>	luogo di provenienza/collocazione precedente
-------------------------------------	--

### **PRV - LOCALIZZAZIONE**

<b>PRVS - Stato</b>	ITALIA
<b>PRVR - Regione</b>	Emilia-Romagna
<b>PRVP - Provincia</b>	BO
<b>PRVC - Comune</b>	Bologna

### **PRC - COLLOCAZIONE SPECIFICA**

<b>PRCT - Tipologia contenitore fisico</b>	museo
<b>PRCQ - Qualificazione contenitore fisico</b>	nazionale
<b>PRCN - Denominazione contenitore fisico</b>	Pinacoteca Nazionale
<b>PRCC - Complesso monumentale di appartenenza</b>	ex noviziato di Sant'Ignazio

<b>PRCU - Indicazioni viabilistiche</b>	via Belle Arti, 56
<b>PRCM - Denominazione contenitore giuridico</b>	Soprintendenza per i Beni Storici Artistici Etnoantropologici di Bologna Ferrara Forli Cesena Ravenna e Rimini
<b>PRCS - Specifiche</b>	Gabinetto dei Disegni e delle Stampe
<b>PRD - DATI CRONOLOGICI</b>	
<b>PRDI - Riferimento cronologico/data inizio</b>	1917-1918
<b>PRDU - Data fine</b>	2014
<b>UB - DATI PATRIMONIALI/INVENTARI/STIME/COLLEZIONI</b>	
<b>UBF - UBICAZIONE BENE</b>	
<b>UBFP - Fondo</b>	Faccioli
<b>UBFU - Titolo di unità archivistica</b>	scatola 3
<b>UBFC - Collocazione</b>	stanza 6 climatizzata
<b>INP - INVENTARIO PATRIMONIALE IN VIGORE</b>	
<b>INPC - Codice inventario patrimoniale</b>	31875/ 541
<b>INPR - Data dell'immissione in patrimonio</b>	2007
<b>AU - DEFINIZIONE CULTURALE</b>	
<b>AUT - AUTORE/RESPONSABILITA'</b>	
<b>AUTJ - Ente schedatore</b>	ICCD
<b>AUTH - Codice identificativo</b>	FACA0308
<b>AUTN - Nome scelto di persona o ente</b>	Anonimo
<b>AUTP - Tipo intestazione</b>	NR
<b>AUTA - Indicazioni cronologiche</b>	XIX seconda metà
<b>AUTR - Ruolo</b>	fotografo principale
<b>AUTM - Motivazione/fonte</b>	dato non disponibile
<b>AUT - AUTORE/RESPONSABILITA'</b>	
<b>AUTJ - Ente schedatore</b>	ICCD
<b>AUTH - Codice identificativo</b>	FACA0328
<b>AUTN - Nome scelto di persona o ente</b>	Sezanne, Augusto
<b>AUTP - Tipo intestazione</b>	P
<b>AUTA - Indicazioni cronologiche</b>	1856-1935
<b>AUTR - Ruolo</b>	pittore
<b>AUTM - Motivazione/fonte</b>	iscrizione
<b>AUTZ - Note</b>	dedica dell'autore sul recto del supporto secondario
<b>SG - SOGGETTO</b>	

**SGT - SOGGETTO**

<b>SGTI - Identificazione</b>	Italia – Emilia-Romagna - Bologna
<b>SGTI - Identificazione</b>	Arte – Pittura italiana - Sec. 19.
<b>SGTI - Identificazione</b>	Opere d'arte – Dipinti – Sec. 19.
<b>SGTI - Identificazione</b>	Pittori italiani – Sec. 19. – Sezanne, Augusto
<b>SGTI - Identificazione</b>	Paesaggio – Primavera
<b>SGTD - Indicazioni sul soggetto</b>	Sezanne, Augusto - Sorriso di Primavera - Dipinto - Ubicazione sconosciuta

**SGL - TITOLO**

<b>SGLA - Titolo attribuito</b>	Dipinto "Sorriso di Primavera" di Augusto Sezanne
<b>SGLS - Specifiche titolo</b>	del catalogatore

**DT - CRONOLOGIA****DTZ - CRONOLOGIA GENERICA**

<b>DTZG - Fascia cronologica /periodo</b>	XIX
<b>DTZS - Specifiche fascia cronologica/periodo</b>	terzo quarto

**DTS - CRONOLOGIA SPECIFICA**

<b>DTSI - Da</b>	1870
<b>DTSV - Validità</b>	post
<b>DTSF - A</b>	1900
<b>DTSL - Validità</b>	ca
<b>DTM - Motivazione/fonte</b>	referimenti biografici
<b>DTM - Motivazione/fonte</b>	analisi tecnico-formale
<b>DTT - Note</b>	tecnica di stampa all'albume

**LR - LUOGO E DATA DELLA RIPRESA****LRC - LOCALIZZAZIONE**

<b>LRCS - Stato</b>	ITALIA
<b>LRCR - Regione</b>	Emilia-Romagna
<b>LRCP - Provincia</b>	BO
<b>LRCC - Comune</b>	Bologna
<b>LRD - Data della ripresa</b>	1870-1900

**MT - DATI TECNICI**

<b>MTX - Indicazione di colore</b>	BN
------------------------------------	----

**MTC - MATERIA E TECNICA**

<b>MTCM - Materia</b>	carta
<b>MTCT - Tecnica</b>	albumina

**MIS - MISURE**

<b>MISP - Riferimento alla parte</b>	supporto primario
<b>MISZ - Tipo di misura</b>	altezzaxlunghezza
<b>MISS - Specifiche</b>	massima
<b>MISU - Unità di misura</b>	mm

<b>MISM - Valore</b>	180x129
<b>MIS - MISURE</b>	
<b>MISP - Riferimento alla parte</b>	supporto secondario
<b>MISZ - Tipo di misura</b>	altezzaxlunghezza
<b>MISS - Specifiche</b>	massima
<b>MISU - Unità di misura</b>	mm
<b>MISM - Valore</b>	277x210
<b>CO - CONSERVAZIONE E INTERVENTI</b>	
<b>STC - STATO DI CONSERVAZIONE</b>	
<b>STCP - Riferimento alla parte</b>	supporto primario
<b>STCC - Stato di conservazione</b>	buono
<b>STCS - Specifiche</b>	abrasioni
<b>STC - STATO DI CONSERVAZIONE</b>	
<b>STCP - Riferimento alla parte</b>	supporto secondario
<b>STCC - Stato di conservazione</b>	buono
<b>STD - Modalità di conservazione</b>	positivo conservato dentro busta e scatola automontante acid-free
<b>RST - INTERVENTI</b>	
<b>RSTP - Riferimento alla parte</b>	supporto primario: recto
<b>RSTI - Tipo intervento</b>	condizionamento, spolveratura
<b>RSTD - Riferimento cronologico</b>	2015
<b>RSTT - Descrizione intervento</b>	spolveratura con pennello morbido
<b>RSTE - Ente responsabile</b>	Soprintendenza per i Beni Storici Artistici Etnoantropologici - Bologna
<b>RSTR - Ente finanziatore /sponsor</b>	Fondazione Del Monte di Bologna e Ravenna
<b>RSTR - Ente finanziatore /sponsor</b>	Fondazione Cassa di Risparmio di Modena
<b>RSTR - Ente finanziatore /sponsor</b>	Associazione Federativa fra Casse e Monti dell'Emilia Romagna
<b>RSTN</b>	Fondazione Fotografia Modena/ Russo, Roberta/ operatore
<b>RST - INTERVENTI</b>	
<b>RSTP - Riferimento alla parte</b>	supporto secondario: recto e verso
<b>RSTI - Tipo intervento</b>	condizionamento, pulitura meccanica
<b>RSTD - Riferimento cronologico</b>	2015
<b>RSTT - Descrizione intervento</b>	pulitura meccanica con gomma staedtler

<b>RSTE - Ente responsabile</b>	Soprintendenza per i Beni Storici Artistici Etnoantropologici - Bologna
<b>RSTR - Ente finanziatore /sponsor</b>	Fondazione Del Monte di Bologna e Ravenna
<b>RSTR - Ente finanziatore /sponsor</b>	Fondazione Cassa di Risparmio di Modena
<b>RSTR - Ente finanziatore /sponsor</b>	Associazione Federativa fra Casse e Monti dell'Emilia Romagna
<b>RSTN</b>	Fondazione Fotografia Modena/ Russo, Roberta/ operatore

## DA - DATI ANALITICI

<b>DES - Descrizione</b>	Albumina incollata su supporto secondario di cartoncino avorio. L'esposizione prolungata alla luce dell'oggetto ha comportato un parziale sbiadimento nel lato destro e inferiore del supporto secondario.
--------------------------	--

## ISE - ISCRIZIONI/EMBLEMI/MARCHI/STEMMI/TIMBRI

<b>ISEP - Posizione</b>	sul supporto secondario: recto: lato inferiore
<b>ISED - Definizione</b>	iscrizione
<b>ISEZ - Descrizione</b>	manoscritto
<b>ISEC - Classe di appartenenza</b>	dedicatoria
<b>ISEL - Lingua</b>	italiano
<b>ISET - Tipo di scrittura/di caratteri</b>	corsivo alto-basso
<b>ISEM - Materia e tecnica</b>	a inchiostro
<b>ISEI - Trascrizione</b>	Sorriso di Primavera/ Al Prof. R. Faccioli/ in segno di gratitudine e stima/ Augusto Sezanne

<b>NSC - Notizie storico-critiche</b>	<p>Il positivo in esame riproduce il dipinto "Sorriso di Primavera" realizzato dall'artista Augusto Sezanne, che dedica "Al Prof. R. Faccioli". La datazione è stata attribuita considerando il periodo di attività dell'autore e la diffusione della stampa all'albume (1855-1900). Il fondo fotografico Faccioli è costituito da stampe sciolte o incollate su supporto, raccolte nel corso della sua attività di ingegnere-architetto da Raffaele Faccioli (Bologna, 1836-1914). Dopo la sua morte, il geometra Luigi Mattioli, amministratore dei beni degli eredi, propose a Francesco Malaguzzi Valeri allora Direttore della Pinacoteca di Bologna, l'acquisto di questa raccolta grafica comprendente disegni, taccuini e materiale fotografico. L'acquisizione avvenne in due fasi, tra il 1917 e il 1918. Nei precisi elenchi che testimoniano la transazione si citano: "597 fotografie di diversi formati e soggetti montate su cartone, 624 fotografie di diversi formati e soggetti senza cartone, 31 fotografie su cartone di diverse misure, di soggetti architettonici e 9 fotografie senza cartone, di diverse misure, di soggetti architettonici" (9 maggio 1917) e "576 fotografie di diversi formati e soggetti" (9 aprile 1918). Documentazione circa il fondo è reperibile presso l'Archivio Storico della Pinacoteca, pratiche n. 31, foglio 43, n. 9.</p>
---------------------------------------	--

## TU - CONDIZIONE GIURIDICA E PROVVEDIMENTI DI TUTELA

### CDG - CONDIZIONE GIURIDICA

<b>CDGG - Indicazione generica</b>	proprietà Stato
<b>CDGS - Indicazione specifica</b>	Ministero dei beni e delle attività culturali e del turismo - Pinacoteca Nazionale Bologna
<b>CDGI - Indirizzo</b>	Via Belle Arti, 56

**ACQ - ACQUISIZIONE**

<b>ACQT - Tipo acquisizione</b>	compravendita
<b>ACQN - Nome</b>	Amministrazione Beni Eredi Faccioli
<b>ACQD - Riferimento cronologico</b>	1917-1918
<b>ACQL - Luogo acquisizione</b>	BO/ Bologna
<b>BPT - Provvedimenti di tutela - sintesi</b>	no

**DO - DOCUMENTAZIONE****FTA - DOCUMENTAZIONE FOTOGRAFICA**

<b>FTAN - Codice identificativo</b>	SPSAEBO258194
<b>FTAX - Genere</b>	documentazione allegata
<b>FTAP - Tipo</b>	fotografia digitale (file)
<b>FTAF - Formato</b>	jpeg
<b>FTAD - Riferimento cronologico</b>	2015
<b>FTAK - Nome file originale</b>	GF_258194.jpg

**BIB - BIBLIOGRAFIA**

<b>BIBR - Abbreviazione</b>	Gresleri Massaretti 2001
<b>BIBJ - Ente schedatore</b>	ICCD
<b>BIBH - Codice identificativo</b>	FACB0300
<b>BIBX - Genere</b>	bibliografia di confronto
<b>BIBF - Tipo</b>	catalogo mostra
<b>BIBM - Riferimento bibliografico completo</b>	Gresleri Giuliano - Massaretti Pier Giorgio, Norma e arbitrio: architetti e ingegneri a Bologna 1850-1950, Venezia, Marsilio, 2001.

**BIB - BIBLIOGRAFIA**

<b>BIBR - Abbreviazione</b>	Manuale di catalogazione - Benassati
<b>BIBJ - Ente schedatore</b>	ICCD
<b>BIBH - Codice identificativo</b>	FACB0322
<b>BIBX - Genere</b>	bibliografia di confronto
<b>BIBF - Tipo</b>	monografia
<b>BIBM - Riferimento bibliografico completo</b>	La fotografia: manuale di catalogazione, a cura di Giuseppina Benassati; introduzione di Marina Miraglia, Casalecchio di Reno, Grafis, 1990.

**BIB - BIBLIOGRAFIA**

<b>BIBJ - Ente schedatore</b>	ICCD
<b>BIBH - Codice identificativo</b>	FACB0348
<b>BIBX - Genere</b>	bibliografia di confronto
<b>BIBF - Tipo</b>	monografia
<b>BIBM - Riferimento bibliografico completo</b>	Lorenzo Scaramella, Fotografia: Storia e riconoscimento dei procedimenti fotografici, Roma, De Luca, 1999.

**BIB - BIBLIOGRAFIA**

<b>BIBJ - Ente schedatore</b>	ICCD
<b>BIBH - Codice identificativo</b>	FACB0369

<b>BIBX - Genere</b>	bibliografia di confronto
<b>BIBF - Tipo</b>	catalogo mostra
<b>BIBM - Riferimento bibliografico completo</b>	Aemilia ars, 1898-1903: arts & crafts a Bologna, a cura di Carla Bernardini, Doretta Davanzo Poli, Orsola Ghetti Baldi, Milano, A+G, 2001.
<b>AD - ACCESSO AI DATI</b>	
<b>ADS - SPECIFICHE DI ACCESSO AI DATI</b>	
<b>ADSP - Profilo di accesso</b>	1
<b>ADSM - Motivazione</b>	scheda contenente dati liberamente accessibili
<b>CM - CERTIFICAZIONE E GESTIONE DEI DATI</b>	
<b>CMP - REDAZIONE E VERIFICA SCIENTIFICA</b>	
<b>CMPD - Anno di redazione</b>	2015
<b>CMPN - Responsabile ricerca e redazione</b>	Bondioli, Anna Lisa
<b>RSR - Referente verifica scientifica</b>	Giudici, Corinna
<b>FUR - Funzionario responsabile</b>	Giudici, Corinna