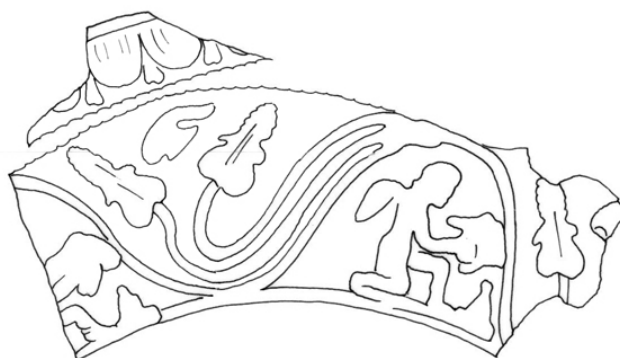


SCHEDA



CD - CODICI

TSK - Tipo Scheda RA

LIR - Livello ricerca P

NCT - CODICE UNIVOCO

NCTR - Codice regione 01

NCTN - Numero catalogo generale 00186076

ESC - Ente schedatore S154

ECP - Ente competente S154

OG - OGGETTO

OGT - OGGETTO

OGTD - Definizione coppa/ emisferica

OGTT - Tipologia Dragendorff 37

CLS - Categoria - classe e produzione STRUMENTI, UTENSILI E OGGETTI D'USO/ CONTENITORI E RECIPIENTI/ CERAMICA/ Terra sigillata sud gallica

LC - LOCALIZZAZIONE GEOGRAFICO-AMMINISTRATIVA

PVC - LOCALIZZAZIONE GEOGRAFICO-AMMINISTRATIVA ATTUALE

PVCS - Stato ITALIA

PVCR - Regione Piemonte

PVCP - Provincia TO

PVCC - Comune Torino

LDC - COLLOCAZIONE SPECIFICA

LDCT - Tipologia arancere

LDCN - Denominazione attuale ex Arancere annesse ai Giardini Reali

LDCC - Complesso di appartenenza Palazzo Reale

LDCU - Indirizzo Corso Regina Margherita, 105

LDCM - Denominazione raccolta Museo di Antichità

LA - ALTRE LOCALIZZAZIONI GEOGRAFICO-AMMINISTRATIVE

TCL - Tipo di localizzazione	luogo di reperimento
-------------------------------------	----------------------

PRV - LOCALIZZAZIONE GEOGRAFICO-AMMINISTRATIVA

PRVS - Stato	ITALIA
---------------------	--------

PRVR - Regione	Piemonte
-----------------------	----------

PRVP - Provincia	TO
-------------------------	----

PRVC - Comune	Torino
----------------------	--------

UB - DATI PATRIMONIALI**INV - INVENTARIO DI MUSEO O SOPRINTENDENZA**

INVN - Numero	79816
----------------------	-------

INVD - Data	1999
--------------------	------

RE - MODALITA' DI REPERIMENTO**DSC - DATI DI SCAVO**

SCAN - Denominazione dello scavo	Armeria Reale
---	---------------

DSCT - Motivo	opere pubbliche
----------------------	-----------------

DSCM - Metodo	scavo stratigrafico
----------------------	---------------------

DSCD - Data	1992
--------------------	------

DSCH - Sigla per citazione	00000002
-----------------------------------	----------

DSCU - Unità Stratigrafica	US 13
-----------------------------------	-------

DT - CRONOLOGIA**DTZ - CRONOLOGIA GENERICA**

DTZG - Fascia cronologica di riferimento	I-II
---	------

DTS - CRONOLOGIA SPECIFICA

DTSI - Da	80
------------------	----

DTSV - Validità	ca
------------------------	----

DTSF - A	120
-----------------	-----

DTSL - Validità	ca
------------------------	----

DTM - Motivazione cronologia	analisi stilistica
-------------------------------------	--------------------

DTM - Motivazione cronologia	bibliografia
-------------------------------------	--------------

AU - DEFINIZIONE CULTURALE**ATB - AMBITO CULTURALE**

ATBD - Denominazione	ambito gallo romano, produzione di La Graufesenque
-----------------------------	--

ATBM - Motivazione dell'attribuzione	bibliografia
---	--------------

MT - DATI TECNICI

MTC - Materia e tecnica	argilla/ a matrice, a tornio, verniciatura
--------------------------------	--

MIS - MISURE

MISU - Unità	cm
---------------------	----

MISA - Altezza	3,7
-----------------------	-----

DA - DATI ANALITICI**DES - DESCRIZIONE**

DESO - Indicazioni sull'oggetto	amorino inginocchiato verso destra in tralci vegetali
NSC - Notizie storico-critiche	lo stesso punzone è noto anche a Lezoux, ma la composizione dei tralci vegetali fa propendere per un'attribuzione a officine sudgalliche
CO - CONSERVAZIONE	
STC - STATO DI CONSERVAZIONE	
STCC - Stato di conservazione	frammentario
TU - CONDIZIONE GIURIDICA E VINCOLI	
ACQ - ACQUISIZIONE	
ACQT - Tipo acquisizione	scavo
ACQD - Data acquisizione	1992
CDG - CONDIZIONE GIURIDICA	
CDGG - Indicazione generica	proprietà Stato
DO - FONTI E DOCUMENTI DI RIFERIMENTO	
FTA - DOCUMENTAZIONE FOTOGRAFICA	
FTAX - Genere	documentazione allegata
FTAP - Tipo	riproduzione di disegno tecnico
FTAD - Data	2015
FTAN - Codice identificativo	SBATO618_DIG
DRA - DOCUMENTAZIONE GRAFICA	
DRAX - Genere	documentazione allegata
DRAT - Tipo	disegno
DRAS - Scala	1:1
DRAN - Codice identificativo	S154_dis_34677
DRAA - Autore	Visentin, Walter
DRAD - Data	1999
BIB - BIBLIOGRAFIA	
BIBX - Genere	bibliografia di confronto
BIBA - Autore	Oswald F.
BIBD - Anno di edizione	1936-1937
BIBH - Sigla per citazione	00000580
BIBI - V., tavv., figg.	tav. XXIV, 501
AD - ACCESSO AI DATI	
ADS - SPECIFICHE DI ACCESSO AI DATI	
ADSP - Profilo di accesso	1
ADSM - Motivazione	scheda contenente dati liberamente accessibili
CM - COMPILAZIONE	
CMP - COMPILAZIONE	
CMPD - Data	1999
CMPN - Nome	Barberis, Valentina
FUR - Funzionario	

responsabile	Spagnolo, Giuseppina
---------------------	----------------------

AGG - AGGIORNAMENTO-REVISIONE	
--------------------------------------	--

AGGD - Data	2016
--------------------	------

AGGN - Nome	Gabucci, Ada
--------------------	--------------

AGGF - Funzionario responsabile	Spagnolo, Giuseppina
--	----------------------